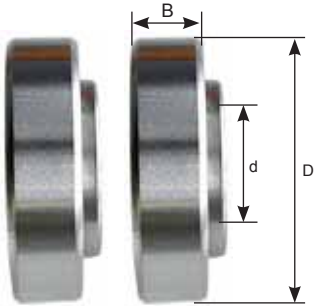


# Y-Lagereinheiten

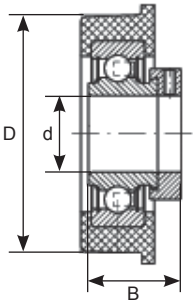
## Roulements et paliers Y



Serie: **6005 ZZV**  
**6204 ZZV**

d x D x B d x D x B mm	Gewicht poids kg	VE UE Stk/pce	Prod-No	Art-No
25 x 47 x 12	0,085	1	<b>6005 ZZV</b>	445723
20 x 47 x 12	0,105	1	<b>6204 ZZV</b>	445724

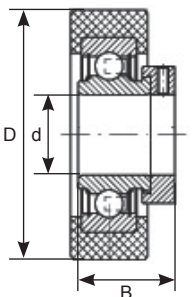
**ZZ** Deckscheiben aus Stahlblech auf beiden Seiten  
*flasque Z des deux côtés du roulement*  
**V** einseitig verbreiteter Innenring  
*bague intérieure élargie sur un côté*



Serie: **CR-B 20/76**  
bis / jusqu'à  
**CR-B 30/83**

d x D x B d x D x B mm	Gewicht poids kg	VE UE Stk/pce	Prod-No	Art-No
20 x 77,5 x 36	0,266	1	<b>CR-B 20/76</b>	444881
25 x 71,5 x 36	0,260	1	<b>CR-B 25/70</b>	444699
30 x 83,6 x 40,7	0,415	1	<b>CR-B 30/83</b>	444882

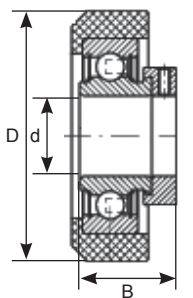
Spannlager mit Gummidämmring  
*roulement de serrage avec bague d'amortissement en caoutchouc*



Serie: **RCSM-B**  
**20/65**  
bis / jusqu'à  
**RCSM-B**  
**1"/65**

d x D x B d x D x B mm	Gewicht poids kg	VE UE Stk/pce	Prod-No	Art-No
20 x 65 x 31	0,225	1	<b>RCSM-B 20/65</b>	444696
25 x 65 x 31	0,236	1	<b>RCSM-B 25/65</b>	444697
25,4 x 65 x 31	0,237	1	<b>RCSM-B 1"/65</b>	445727
30 x 65 x 26,5	0,224	1	<b>RCSM-A 30/65</b>	444698

Spannlager mit Gummidämmring  
*roulement de serrage avec bague d'amortissement en caoutchouc*



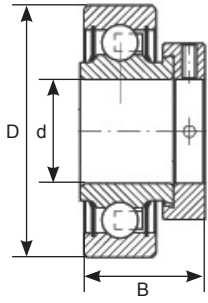
Serie: **RCR-A**  
**20/46**  
**RCR-A**  
**3/4"/46**

d x D x B d x D x B mm	Gewicht poids kg	VE UE Stk/pce	Prod-No	Art-No
20 x 46 x 24,6	0,120	1	<b>RCR-A 20/46</b>	444694
19,05 x 46 x 24,6	0,112	1	<b>RCR-A 3/4"/46</b>	444695

Spannlager mit Gummidämmring  
*roulement de serrage avec bague d'amortissement en caoutchouc*

# Y-Lagereinheiten

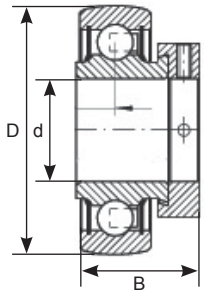
## Roulements et paliers Y



zylindrischer Aussenring  
bague extérieure cylindrique

**Serie: RALE**  
**20NPP**  
bis / jusqu'à  
**RALE**  
**30 NPP**

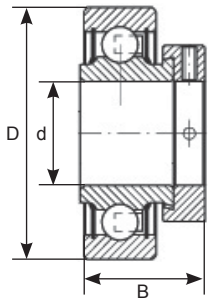
d x D x B d x D x B mm	Gewicht poids kg	VE UE Stk/pce	Prod-No	Art-No
20 x 42 x 24,5	0,100	1	<b>RALE 20NPP</b>	444688
25 x 47 x 25,5	0,136	1	<b>RALE 25NPP</b>	444689
30 x 55 x 26,5	0,180	1	<b>RALE 30NPP</b>	444690



sphärischer Aussenring  
bague extérieure sphérique

**Serie: RALE**  
**20NPPB**  
bis / jusqu'à  
**RALE**  
**30 NPPB**

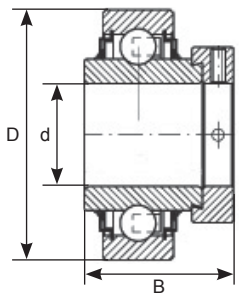
d x D x B d x D x B mm	Gewicht poids kg	VE UE Stk/pce	Prod-No	Art-No
20 x 42 x 24,5	0,990	1	<b>RALE 20NPPB</b>	444691
25 x 47 x 25,5	0,127	1	<b>RALE 25NPPB</b>	444692
30 x 55 x 26,5	0,180	1	<b>RALE 30NPPB</b>	444693



zylindrischer Aussenring  
bague extérieure cylindrique

**Serie: RAE 15 NPP**  
bis / jusqu'à  
**RAE 35 NPP**

d x D x B d x D x B mm	Gewicht poids kg	VE UE Stk/pce	Prod-No	Art-No
15 x 40 x 28,6	0,120	1	<b>RAE 15NPP</b>	444682
17 x 40 x 28,6	0,108	1	<b>RAE 17NPP</b>	444683
20 x 47 x 31	0,163	1	<b>RAE 20NPP</b>	444684
25 x 52 x 31	0,200	1	<b>RAE 25NPP</b>	444685
30 x 62 x 35,8	0,307	1	<b>RAE 30NPP</b>	444686
35 x 72 x 39	0,457	1	<b>RAE 35NPP</b>	444687

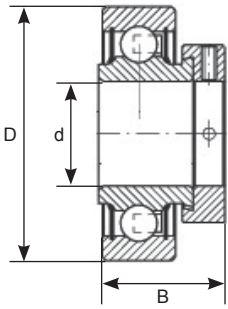


zylindrischer Aussenring  
bague extérieure cylindrique

**Serie: E 30 KLLH**  
**E 35 KLLH**

d x D x B d x D x B mm	Gewicht poids kg	VE UE Stk/pce	Prod-No	Art-No
30 x 62 x 48,5	0,380	1	<b>E 30 KLLH</b>	445730
35 x 72 x 51,3	0,540	1	<b>E 35 KLLH</b>	445731

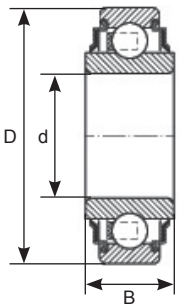
## Y-Lagereinheiten Roulements et paliers Y



### Serie: RA 100

zylindrischer Aussenring  
bague extérieure cylindrique

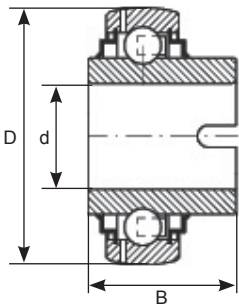
d x D x B d x D x B mm	Gewicht poids kg	VE UE Stk/pce	Prod-No	Art-No
25,4 x 52 x 31	0,188	1	<b>RA 100 NPP 1-Zoil</b>	446007



### Serie: 203 KRR 204 KXN

zylindrischer Aussenring  
bague extérieure cylindrique

d x D x B d x D x B mm	Gewicht poids kg	VE UE Stk/pce	Prod-No	Art-No
<b>Serie 203 KRR ..</b>				
16 x 40 x 12	0,080	1	<b>203 KRR AH02 d=16</b>	445728
17 x 40 x 12	0,080	1	<b>203 KRR d=17</b>	445729
<b>Serie 204 KXN ..</b>				
20 x 47 x 15	0,111	1	<b>204 KXN4</b>	445725
35 x 72 x 19	0,306	1	<b>207 KXN4</b>	445726

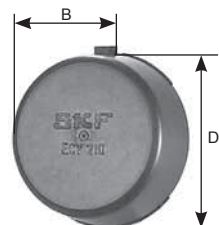


### Serie: GLE

sphärischer Aussenring  
bague extérieure sphérique

d x D x B d x D x B mm	Gewicht poids kg	VE UE Stk/pce	Prod-No	Art-No
35 x 72 x 37,7	0,424	1	<b>GLE 35 KRRB</b>	445732

## Abschlussdeckel Couvercle de fermeture



### Serie: ECY 204 bis / jusqu'à ECY 208

Abschlussdeckel aus Kunststoff werden in die hierfür vorgesehenen Ausdrehungen in der Gehäusebohrung eingeschnappt.

*Les couvercles sont fabriqués en plastique et viennent se fixer dans la gorge de l'alésage, prévue à cet effet.*

D x B D x B mm	Gewicht poids kg	VE UE Stk/pce	Prod-No	Art-No
55 x 23,0	0,007	1	<b>ECY 204</b>	446276
60 x 23,0	0,008	1	<b>ECY 205</b>	446277
71 x 25,0	0,012	1	<b>ECY 206</b>	446278
81 x 27,0	0,018	1	<b>ECY 207</b>	446279
89 x 28,5	0,022	1	<b>ECY 208</b>	446280
94 x 29,0	0,023	1	<b>ECY 209</b>	446975 n)