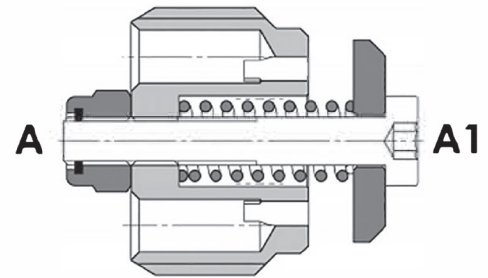
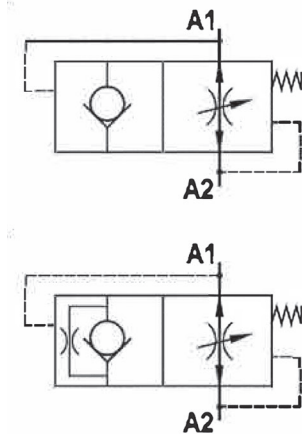


FPP-*-T*-(F*)

Valvola di blocco per tubazioni
Hose break valve

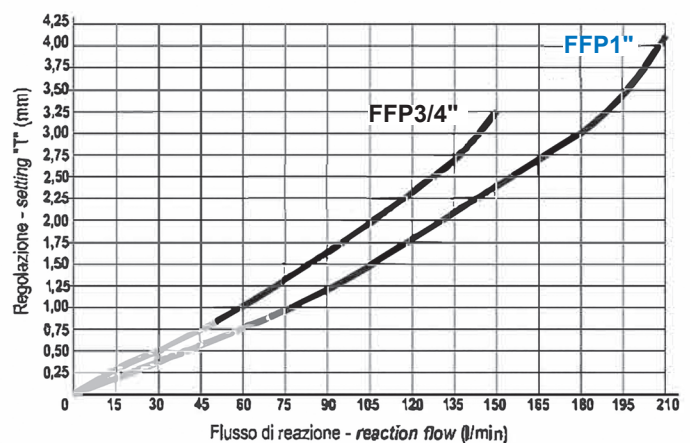
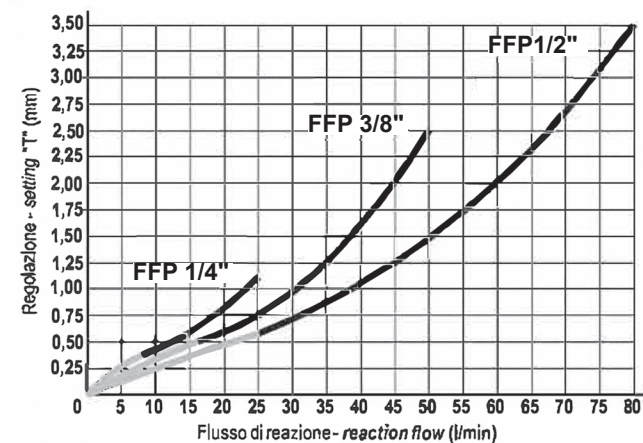


SPECIFICHE TECNICHE

Materiali: tutti i componenti sono in acciaio
Portata: fino a 200 l/min
Pressione max.: 350 bar, vedasi tabella a parte

TECHNICAL SPECIFICATIONS

Materials: all components are steel made
Debit: up to 200 l/min
Max pressure: 350 bar, see data sheet



— flusso di reazione raccomandato (min.-max.)
— recommended flow reaction (min.-max.)

Per attuatori movimentati tramite valvole direzionali manuali, e' consigliato un flusso di reazione 1,5 volte la portata dell'impianto; di 2 volte per attuatori movimentati tramite valvole direzionali a solenoide.
Se non richiesta, la regolazione T viene fornita al massimo valore possibile.

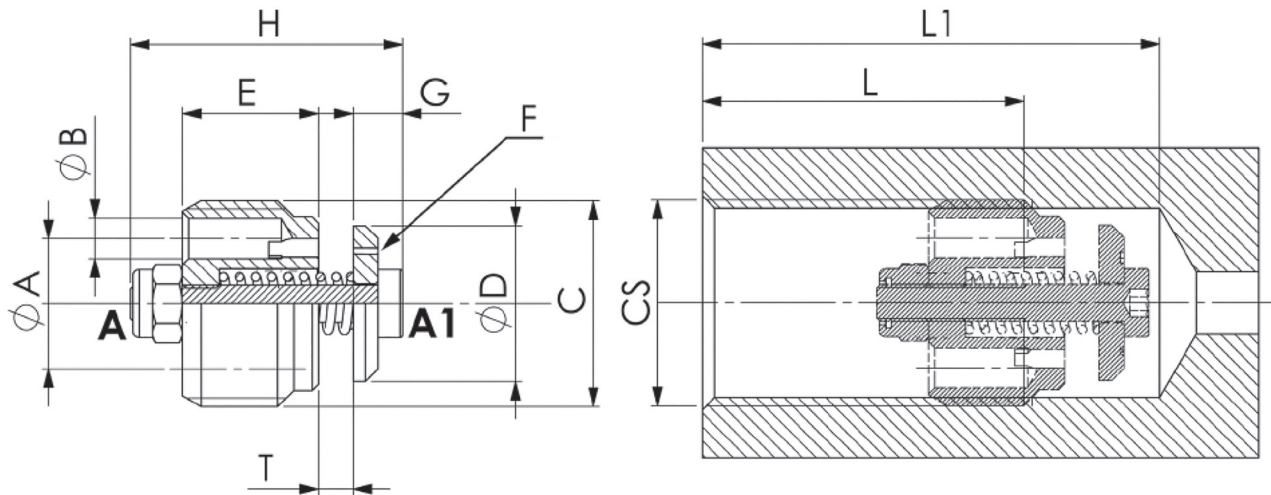
For actuator moved by directional control valve, the reaction f/ow has to be calculated multiply the nominal flow by 1.5 and by 2 for actuator moved by solenoid operated directional control valve. It is normal to set the reaction f/ow 1,5 times the rate flow of the system.
ff not required, the setting of T will be supplied at the maximum value.

Attenzione: i valori di regolazione indicati nei diagrammi sono da ritenersi indicativi: per ogni valore fisso di T il flusso di reazione pu6 variare del $\pm 10\%$ ed oltre a seconda delle caratteristiche dell'apparecchiatura in cui vengono installate.

Warning: the setting values indicated in this diagram are indicative, for any setting value of T, the reaction f/ow can change by $\pm 10\%$ and beyond based on the features of the equipment in which they are installed.

FPP-*-T*-(F*)

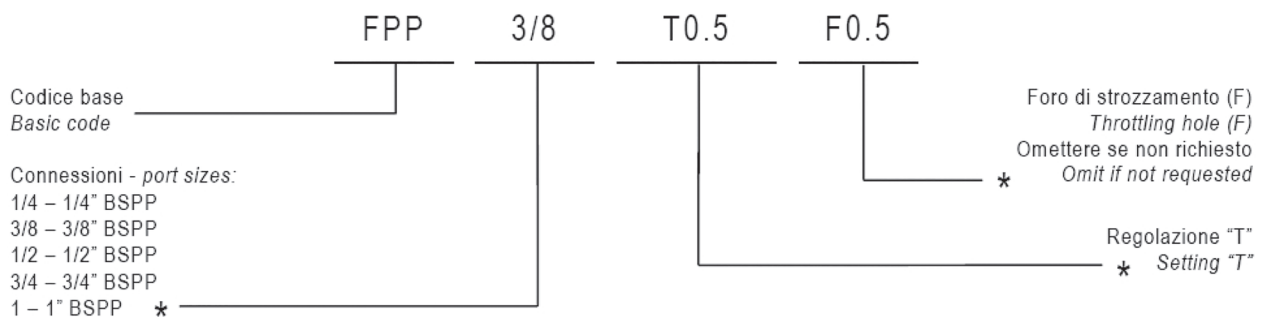
Valvola di blocco per tubazioni
Hose break valve



TIPO TYPE	PORTATA - FLOW (MIN.-MAX.)	PRESSIONE MAX. MAX. PRESSURE	A	B	C	D	E	G	H	T	PESO WEIGHT	CAVITA' - CAVITY		
												CS	L	L1
FPP 1/4	8 - 25	350	8.5	2.4	1/4"	9.5	8	5	23	Vedere diagramma See diagram	0.007	1/4"	24	35
FPP 3/8	16 - 50	350	11	3.5	3/8"	12.5	11	5	23		0.012	3/8"	26	37
FPP 1/2	25 - 80	350	13	4.5	1/2"	15	13	6	29		0.023	1/2"	30	45
FPP 3/4	50 - 150	350	16	6	3/4"	18.5	18	6	34		0.045	3/4"	38	54
FPP 1	70 - 200	300	20	7	1"	23	21	7.5	40		0.094	1"	46	66

Disponibili a richiesta corpi maschio-femmina e femmina-femmina, vedere sezione Y
Available on request male-female and female-female housing, see section Y

ESEMPIO DI ORDINAZIONE - ORDERING CODE EXAMPLE



Foro di strozzamento (F) - throttling hole (F)

TIPO	MIN	MAX.
FPP 1/4"	0.50 mm	1.00 mm
FPP 3/8"	0.50 mm	1.25 mm
FPP 1/2"	0.50 mm	1.50 mm
FPP 3/4"	0.50 mm	2.50 mm
FPP 1"	0.50 mm	3.00 mm