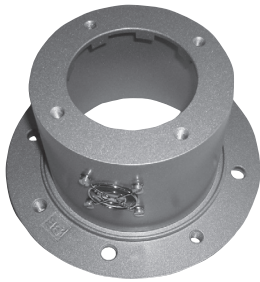
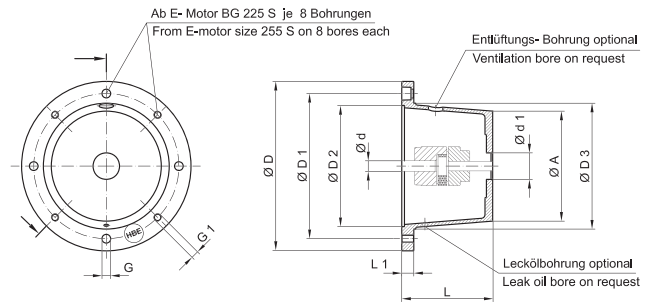


RUNDPUMPENTRÄGER STARR NACH VDMA 24561 FORM A



ROUND BELLHOUSINGS RIGID ACC. TO VDMA 24561 SIZE A



PRODUKT BESCHREIBUNG

- Verbindungselemente zwischen IEC-Motor und Hydraulikpumpe
- Für fast alle Hydraulikpumpen vorrätig / kurzfristig lieferbar
- Beide Anflanschseiten sind fertig bearbeitet
- Zentrierte Motor- und Pumpenwelle
- Standard-Pumpenträger aus Aluminium
- Pumpenträger aus Stahl in allen Abmessungen kurzfristig lieferbar
- Die benötigte Pumpenträgerausführung entnehmen Sie bitte unserem Auslegungsprogramm auf CD-ROM, bitte anfordern unter: info@hbe-hydraulics.com

PRODUCT DESCRIPTION

- Connection elements between IEC motor and hydraulic pump
- Available for nearly all hydraulic pumps ex stock at short notice
- Both mounting sides are finished
- Centred motor shaft and pump shaft
- Standard bellhousings made of aluminium
- Bellhousings made of steel are available in all dimensions at short notice
- For the type of bellhousing requested, please view our calculation programme on CD-ROM, available at info@hbe-hydraulics.com

FÜR ELEKTROMOTOREN BAUFORM IMB 5-IMB 35-IM V1

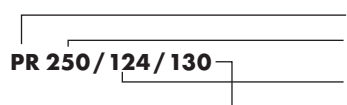
FOR ELECTRIC MOTORS FRAME IMB5-IMB 35-IM V1

IEC-MOTOR BAUGRÖSSE SIZE WELLENENDE SHAFT (d x L)	KW BEI n = 1500 min ⁻¹	PUMPENTRÄGER BELLHOUSING TYP / SIZE	ELASTISCHE KUPPLUNG ELASTIC COUPLING TYP / SIZE	FUSS- FLANSCH FOOT BRACKET	DICHTUNG GASKET TYP / SIZE	ABMESSUNGEN / DIMENSIONS mm																					
						MOTORSEITE MOTOR SIDE					PUMPENSEITE PUMP SIDE																
						Ø D	Ø D ₁	Ø D ₂	Ø D ₃	L	L ₁	G	G1	Ø A	d _{1 min}												
63 (11 x 23)	0,12-0,18	PR 140/95/...	19/24	-	D 140 GK	140	115	95	95	95	15	9	M8	90	25												
		PR 140/105/...								105	25																
		PR 140/115/...								115	35																
71 (14 x 30)	0,25-0,37	PR 160/70/...*	19/24	PTFL 160	D 160 GK	160	130	110	110	70	13	9	M8	107	22												
		PR 160/80/... VDMA								80	13			106	20												
		PR 160/90/... VDMA								90	13			105	20												
		PR 160/100/...*								100	19			104	39												
		PR 160/115/...*								115	34			104	39												
		PR 163/80-95/...**								80-95	19-34			164	60												
		PR 163/100-115/...**								100-115	19-34			164	60												
80 (19 x 40) 90 S + L (24 x 50)	0,55-0,75	PR 200/80/...*	19/24	PTFL 200 PTFS 200	D 200 GK	200	165	130	145	80	16	11	M10	128	25												
	1,1-1,5	PR 200/90/...*								90				127	25												
		PR 200/100/... VDMA								100				127	25												
		PR 200/110/... VDMA								110				126	25												
		PR 200/118/... VDMA								118				126	25												
		PR 200/124/... VDMA								124				125	25												
		PR 200/135/...*								135				16	11	M10	125	25									
		PR 200/140/... VDMA								140				125	25												
		PR 203/105/...**								105				170	96												
		PR 203/115/...**								115				170	96												
		PR 203/124/... VDMA**								124				170	96												
		PR 203/140/... VDMA**								140				170	96												
		PR 203/148/...**								148				170	96												
		100 L 112 M (28 x 60)								2,2-4				PR 250/115/...*	24/30	PTFL 250 PTFS 250	D 250 GK	250	215	180	190	115	19	14	M12	178	25
														PR 250/120/... VDMA								120				178	42
PR 250/124/... VDMA	124		177	42																							
PR 250/128/... VDMA	128		177	42																							
PR 250/135/... VDMA	135		177	42																							
PR 250/148/... VDMA	148		176	58																							
PR 250/175/... VDMA	175		175	58																							

IEC-MOTOR BAUGRÖSSE SIZE WELLENENDE SHAFT (d x L)	KW BEI n= 1500 min ⁻¹	PUMPENTRÄGER BELLHOUSING	ELASTISCHE KUPPLUNG ELASTIC COUPLING	FUSS- FLANSCH FOOT BRACKET	DICHTUNG GASKET	ABMESSUNGEN / DIMENSIONS mm									
						MOTORSEITE MOTOR SIDE						PUMPENSEITE PUMP SIDE			
		TYP / SIZE	TYP / SIZE	TYP / SIZE	TYP / SIZE	∅ D	∅ D ₁	∅ D ₂	∅ D ₃	L	L ₁	G	G1	∅ A	d _{1 min}
132 S+M (38 x 80)	5,5-7,5	PR 300/144/... VDMA	28/38	PTFL 300 PTFS 300	D 300 GK	300	265	230	234	144	20	14	M12	224	35
		PR 300/150/... VDMA								150				223	43
		PR 300/155/... VDMA								155				223	50
		PR 300/168/... VDMA								168				222	60
		PR 300/196/... VDMA								196				220	77
		PR 300/196-210/... *								196-210				20-35	218
160 M+L (42 x 110)	11-15	PR 350/173/... *	38/45 (11-15 KW)	PTFL 350 PTFS 350	D 350 GK	350	300	250	260	173	25	18	M16	239	35
	PR 350/188/... VDMA	188								238				50	
180 M+L (48 x 110)	18,5-22	PR 350/204/... VDMA	42/55 (18,5-22 KW)							204				237	56
		PR 350/228/... VDMA								228				240	77
		PR 350/256/... VDMA								256				232	97
200 L (55 x 110)	30	PR 400/188/... *	42/55	PTFS 400	D 400 GK	400	350	300	300	188	25	18	M16	270	35
		PR 400/204/... VDMA								204				267	60
		PR 400/211/... *								211				266	60
		PR 400/228/... VDMA								228				263	77
		PR 400/256/... VDMA								256				258	97
		PR 400/271/... *								271				41	260
225 S+M (60 x 140)	37-45	PR 450/217/... *	48/60	PTFS 450	D 450 GK	450	400	350	350	217	25	18	M16	300	50
		PR 450/222/... *								222				299	50
		PR 450/234/... VDMA								234				296	50
		PR 450/240/... *								240				295	80
		PR 450/262/... VDMA								262				290	100
		PR 450/285/... VDMA								285				286	100
		PR 450/315/... VDMA								315				280	100
250 M (65 x 140)	55	PR 550/230/... *	55/70 (55 KW)	PTFS 550	D 550 GK	550	500	450	450	230	25	18	M16	362	50
		PR 550/248/... VDMA								248				359	100
		PR 550/265/... VDMA								265				356	100
	75-90	PR 550/275/... VDMA	275	354	120										
		PR 550/295/... VDMA	295	350	120										
		PR 550/315/... VDMA	315	347	120										
315 S+M 315 L (80 x 170)	110-200	PR 660/310/... VDMA	75/90 (110-132 KW)	PTFS 660	D 660 GK	660	600	550	550	310	32	22	M20	425	125
		PR 660/330/... VDMA								330				416	125
		PR 660/345/... VDMA								345				410	125
355 L/400 L (100 x 210)	250-400	PR 800/335/... *	90/100	-	-	800	740	680	660	335	50	22	M20	490	125
		PR 800/350/... *								350				487	125
		PR 800/360/... *								360				425	125
		PR 800/380/... *								380				416	125
		PR 800/395/... *								395				410	125

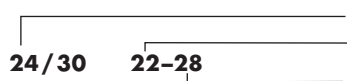
BESTELLBEISPIEL: PUMPENTRÄGER

ORDERING CODE: BELLHOUSINGS


 Pumpenträger rund / Bellhousing round
 Motorflansch ∅ / Motor flange ∅
 Länge L / Length L
 Interner Bohrbildcode, Pumpenanschluss / Internal boring code, pump side

BESTELLBEISPIEL: KUPPLUNG

ORDERING CODE: COUPLING

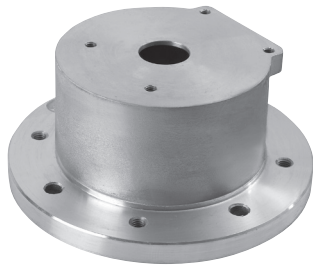

 Kupplungsgröße / Size of coupling
 ∅ Pumpenwelle / ∅ pump shaft
 ∅ Motorwelle / ∅ motor shaft

*Ausführung entspricht nicht VDMA
 ** nur für Horizontaleinbau geeignet

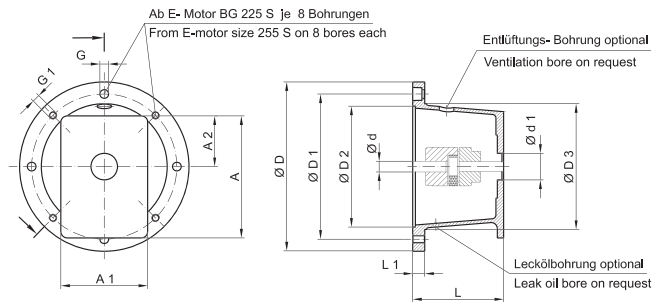
*Version is not acc. to VDMA
 ** only intended for horizontal installation

Montageanleitung abrufbar unter:
 Assembly instructions are available for download here:
www.hbe-hydraulics.com

PUMPENTRÄGER FÜR RECHTECKIGE PUMPENANSCHLÜSSE



BELLOUSINGS FOR RECTANGULAR PUMP CONNECTIONS



PRODUKTBESCHREIBUNG

- Beide Anflanschseiten sind fertig bearbeitet
- Zentrierte Motor-Pumpenwelle
- Standardpumpenträger aus Aluminium
- Unserem Auslegungsprogramm steht als kostenloser Download unter www.hbe-hydraulics.com zur Verfügung.

PRODUCT DESCRIPTION

- Both flange sides are finished
- Centred motor shaft and pump shaft
- Bellhousings made of aluminium
- Our selection software is available at www.hbe-hydraulics.com free of charge.

IEC-MOTOR BAUGRÖSSE SIZE WELLE/NENDE SHAFT (d x L)	KW BEI n = 1500 min ⁻¹	BAUFORM FRAME	PUMPEN-TRÄGER BELLHOUSING	FUSSFLANSCH FOOT BRACKET	DICHTUNG GASKET	ABMESSUNGEN / DIMENSIONS mm													
						MOTORSEITE MOTOR SIDE							PUMPENSEITE PUMP SIDE						
			TYP / SIZE	TYP / SIZE	TYP / SIZE	øD	øD ₁	øD ₂	øD ₃	L	L ₁	G	G1	øA	øA ₁	øA ₂	d _{imin}		
63 (11 x 23)	0,12-0,18	IMB 14	PE 90/60/...	-	-	90	75	60	62	60	10	-	-	90	69	34	22		
			PE 120/85/...			120	100	80	80	85	12	-	7	120	90	45	22		
			PE 140/60/...			140	115	95	100	60	11	9	M8	90	69	34	22		
71 (14 x 30)	0,25-0,37	IMB 14	PE 105/70/...	-	D 140	105	85	70	70	70	10	-	7	90	69	34	22		
			PE 140/95/...			140	115	95	100	95	12	9	9	90	69	34	22		
		PRE 160/70/...	PTFL 160			D 160	160	130	110	110	70	13	9	M8	90	66	34	22	
		PE 160/95/...					120	90	45	25,4									
80 (19 x 40)	0,55-0,75	IMB 14	PE 120/85/...	-	-	120	100	80	80	85	12	-	7	120	90	45	22		
			PRE 160/80/...			PTFL 160	D 160	160	130	110	110	80	13	9	9	90	66	34	22
			PE 160/95/...					120	90	45	25,4								
		IMB 5	PRE 200/80/...			PTFL 200 PTFS 200	D 200	200	165	130	145	80	16	11	M10	Ø 128		22	
			PE 200/95/...					118	86	43	36,5								
			PE 200/126/...					180	158	65	50,8								
90 S+L (24 x 50)	1,1-1,5	IMB 14	PE 140/95/...	-	D 140	140	115	95	100	95	12	9	9	120	90	45	25,4		
			PRE 160/90/...			PTFL 160	D 160	160	130	110	110	90	13	9	9	90	66	34	22
			PE 160/105/...					120	90	45	25,4								
		IMB 5	PRE 200/90/...			PTFL 200 PTFS 200	D 200	200	165	130	145	90	16	11	M10	Ø 127		22	
			PE 200/98/...					118	86	43	36,5								
			PE 200/126/...					180	158	65	50,8								
100 L 112 M (28 x 60)	2,2-4	IMB 14	PE 160/108/...	PTFL 160	D 160	160	130	110	110	108	27	9	9	120	90	45	25,4		
			PRE 250/115/...			PTFL 250 PTFS 250	D 250	250	215	180	190	115	19	14	M12	Ø 178		36,5	
		PE 250/1/115/...	170					120	59	50,8									
132 S+M (38 x 80)	5,5-7,5	IMB 5	PRE 300/144/...	PTFL 300 PTFS 300	D 300	300	265	230	234	144	20	14	M12	Ø 224		36,5			
			PE 300/2/143			180	158	62	50,8										
160 M+L (42 x 110) 180 M+L (48 x 110)	11-15	IMB 5	PRE 350/173/...	PTFL 350 PTFS 350	D 350	350	300	250	260	173	25	18	M16	Ø 239		36,5			
	18,5-22		PRE 350/197/...			230	175	77	60										
200 L (55 x 110)	30	IMB 5	PRE 400/188/...	PTFS 400	D 400	400	350	300	300	188	25	18	M16	Ø 270		36,5			
225 S+M (60 x 140)	37-45	IMB 5	PRE 450/217/...	PTFS 450	D 450	450	400	350	350	217	25	18	M16	Ø 300		50,8			
			PRE 450/234/...			234	Ø 297												
250 M (65 x 140) 280 S+M (75 x 140)	55 75-90	IMB 5	PRE 550/230/...	PTFS 550	D 550	550	500	450	450	230	26	18	M 16	Ø 366		56			