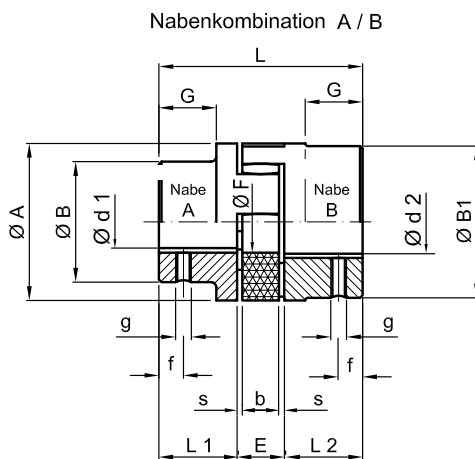


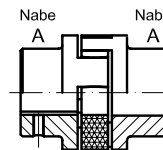
Softex® Drehelastische Kupplungen

Softex® Accouplements élastiques en torsion

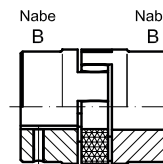
ABMESSUNGEN



Nabenkombination A / A



Nabenkombination B / B



SOFTEX® Typ	Fertigbohrung [mm]				Abmessungen [mm]													Verlän- gerte Nabe B	Gewicht [kg]	
	Nabe A		Nabe B		ø A	ø B	ø B1	L	L1+L2	E	s	b	G	ø F	g	f	L2			Kombination Nabe A/ Nabe B
	ø d1		ø d2																	
	min	max	min	max																
Werkstoff: Aluminium Druckguss																				
19/24 Alu	6	19	20	24	40	31	38	66	25	16	2	12	20	18	M5	10	-	0,11		
24/30 Alu	8	24	25	30	55	39	48	78	30	18	2	14	24	27	M5	10	50	0,24		
28/38 Alu	10	28	30	38	65	46	61	90	35	20	2,5	15	28	30	M6	15	60	0,42		
38/45 Alu	14	38	40	45	80	64	75	114	45	24	3	18	37	38	M8	15	-	0,86		
Werkstoff: Sinterstahl "S", Gusseisen "GG", Stahl "ST"																				
14/16 S	-	-	4	16	30	-	30	35	11	13	1,5	10	-	8	M4	5	-	0,14		
19/24 S	-	-	6	24	40	-	40	66	25	16	2	12	-	18	M5	10	40	0,34		
24/30 S	-	-	8	32	55	-	55	78	30	18	2	14	-	27	M5	10	50	0,90		
28/38 S	-	-	10	38	65	-	65	90	35	20	2,5	15	-	30	M6	15	60	1,5		
38/45 GG*	14	38	40	45	80	66	78	114	45	24	3	18	37	38	M8	15	70	2,35		
42/55 GG*	16	42	45	55	95	75	93	126	50	26	3	20	40	46	M8	20	75	3,55		
48/60 GG*	19	48	50	60	105	85	103	140	56	28	3,5	21	45	51	M8	20	80	4,85		
55/70 GG	22	55	60	70	120	98	118	160	65	30	4	22	52	60	M10	20	90	7,4		
65/75 GG	25	65	70	75	135	115	133	185	75	35	4,5	26	61	68	M10	20	100	10,8		
75/90 GG	30	75	80	90	160	135	158	210	85	40	5	30	69	80	M10	25	110	17,7		
90/100 GG	-	-	45	100	200	-	170	245	100	45	5,5	34	81	100	M10	25	-	29,6		
100/110ST	-	-	45	110	225	-	180	270	110	50	6	38	89	113	M12	30	-	39,0		
110/125 ST	-	-	60	125	255	-	200	295	120	55	6,5	42	96	127	M16	35	-	55,0		
125/145 ST	-	-	60	145	290	-	230	340	140	60	7	46	112	147	M16	40	-	77,0		

Fertigbohrungen nach ISO- Passung H 7, Passfedernut nach DIN 6885, Blatt 1- JS9

Gewichte beziehen sich auf die Werkstoffe Aluminium / GG bei max d1 ohne Nut.

*Größen als A-Nabe auch in GGG 40 (EN-GJ2-400-15) lieferbar

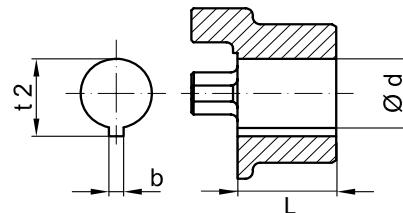
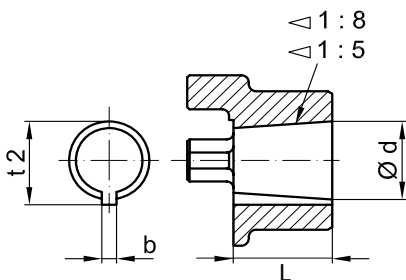
Größen 28/38 bis 90/100 als B-Naben auch in Stahl (S355J2) lieferbar

Montageanleitung erhältlich im Downloadbereich unter: www.hbe-hydraulics.com

Softex® Drehelastische Kupplungen

Softex® Accouplements élastiques en torsion

BOHRUNGS-AUSFÜHRUNGEN



KONISCHE BOHRUNGEN

Code	Bohrungsangaben Kegel 1:8 [mm]			
	$\varnothing d + 0,05$	$b + 0,05$	$t_2 + 0,05$	L
... N/1	9,7	2,4	10,7	16,5
... N/1c	11,6	3	12,9	16,5
... N/1e	13	2,4	13,8	21
... N/1d	14	3	15,5	17,5
... N/1b	14,3	3,2	15,7	19,5
... N/2	17,2	3,2	18,3	24
... N/2a	17,2	4	19,0	24
... N/2b	17,2	3	18,4	24
... N/3	22	4	23,5	28
... N/4	25,4	4,78	27,8	36
... N/4b	25,4	5	28,2	36
... N/4a	27	4,78	28,8	32,5
... N/4g	28,45	6	29,3	38,5
... N/5	33	6,35	35,5	44
... N/5a	33	7	35,5	44
... N/6	43,05	7,95	46,5	51
... N/6a	41,15	8	44,2	42,5

Code	Bohrungsangaben Kegel 1:5 [mm]			
	$\varnothing d + 0,05$	$b + 0,05$	$t_2 + 0,05$	L
... A 10	9,85	2	10,85	11,5
... B 17	16,85	3	18,65	18,5
... C 20	19,85	4	22,05	21,5
... Cs 22	21,95	3	23,75	21,5
... D 25	24,85	5	27,75	26,5
... E 30	29,85	6	32,45	31,5
... F 35	34,85	6	37,45	36,5
... G 40	39,85	6	42,45	41,5

ZOLLBOHRUNGEN

Code	Metrisch [mm]			Zoll	
	$\varnothing d$	b	$t_2 + 0,381$	$\varnothing d$	b
DNB	11,11 + 0,025	2,4 + 0,051	12,5	7/16"	3/32"
V	11,11 + 0,025	3,2 + 0,051	12,6	7/16"	1/8"
Ta	12,7 + 0,025	3,2 + 0,051	14,3	1/2"	1/8"
E	15,875 + 0,025	3,2 + 0,051	17,5	5/8"	1/8"
Ed	15,875 + 0,025	4,78 + 0,051	18,1	5/8"	3/16"
ES	15,875 + 0,025	4,0 + 0,051	17,7	5/8"	5/32"
Ad	19,05 + 0,025	3,2 + 0,051	20,7	3/4"	1/8"
A	19,05 + 0,025	4,78 + 0,051	21,3	3/4"	3/16"
G	22,225 + 0,025	4,78 + 0,051	24,7	7/8"	3/16"
F	22,225 + 0,025	6,35 + 0,051	25,2	7/8"	1/4"
H	25,4 + 0,025	4,78 + 0,051	27,8	1"	3/16"
HS	25,4 + 0,025	6,35 + 0,051	28,7	1"	1/4"
SB	28,575 + 0,025	6,35 + 0,051	31,5	1 1/8"	1/4"
Sd	28,575 + 0,025	7,93 + 0,051	32,1	1 1/8"	5/16"
Js	31,75 + 0,025	6,35 + 0,051	34,6	1 1/4"	1/4"
K	31,75 + 0,025	7,93 + 0,051	35,5	1 1/4"	5/16"
M	34,925 + 0,025	7,93 + 0,051	38,6	1 3/8"	5/16"
CB	36,512 + 0,025	9,55 + 0,051	38,6	1 7/16"	3/8"
C	38,1 + 0,025	9,55 + 0,063	42,5	1 1/2"	3/8"
N	41,275 + 0,025	9,55 + 0,063	45,8	1 5/8"	3/8"
L	44,45 + 0,025	11,11 + 0,063	49,4	1 3/4"	7/16"
NM	47,625 + 0,025	12,73 + 0,063	53,5	1 7/8"	1/2"
DS	50,8 + 0,025	12,73 + 0,063	56,4	2"	1/2"
P	53,975 + 0,038	12,73 + 0,063	60	2 1/8"	1/2"
U	57,15 + 0,038	12,73 + 0,063	62,9	2 1/4"	1/2"
UB	60,325 + 0,038	15,875 + 0,076	67,6	2 3/8"	5/8"
W	69,85 + 0,038	15,875 + 0,076	77,3	2 3/4"	5/8"
WN	73,025 + 0,038	19,05 + 0,076	82,9	2 7/8"	3/4"
WD	85,725 + 0,038	22,225 + 0,076	95,8	3 3/8"	7/8"
WE	88,9 + 0,038	22,225 + 0,076	98,6	3 1/2"	7/8"
WF	92,075 + 0,038	22,225 + 0,076	101,9	3 5/8"	7/8"

Softex® Drehelastische Kupplungen

Softex® Accouplements élastiques en torsion

BASISSORTIMENT ZOLLBOHRUNGEN

SOFTEX® Typ	Material	Zollbohrungen															
		A	Bs	C	Ed	Es	F	G	K	L	M	N	NM	Sb	Ta	WA	WD
19/24	Al		
	S	.						.									
24/30	Al			
	S	.						.									
28/38	Al		
	S							
38/45	Al								
	GG					
42/55	GG					
48/60	GG						
55/70	GG						
65/75	GG			
75/90	GG															.	.

BASISSORTIMENT KEGELBOHRUNGEN

SOFTEX® Typ	Material	Kegel 1:5				Kegel 1:8				
		A10	B17	C20	D25	N/1	N1d	N/2	N/2a	N/3
19/24	Al	.				.	.			
	S	.				.	.			
24/30	Al
	S	
28/38	Al	
	S	
38/45	Al	
	GG	
42/55	GG	

LIEFERBARE INNENVERZÄHNUNGEN

SAE-Profil	Profil DIN 5480	Profil DIN 5482	Profil DIN 5462
8/16 x 13Z*	N20 x 1,25	A17 x 14	B8 x 32 x 36*
8/16 x 15Z	N25 x 1,5	A22 x 19	
8/16 x 17Z	N30 x 2	A25 x 22	
12/24 x 14Z*	N35 x 2*	A28 x 25	
12/24 x 17Z*	N40 x 2	A30 x 27	
16/32 x 9Z*	N45 x 2	A35 x 31	
16/32 x 11Z	N50 x 2*	A40 x 36	
16/32 x 13Z*	N55 x 2	A45 x 41*	
16/32 x 15Z*	N60 x 2	A48 x 44	
16/32 x 21Z	N70 x 3	A50 x 45	
16/32 x 23Z	N80 x 3	A58 x 53	
16/32 x 27Z	N90 x 3		

*Basissortiment

Softex® Drehelastische Kupplungen

Softex® Accouplements élastiques en torsion

BASISSORTIMENT METRISCHE BOHRUNGEN

SOFTEX® Typ	Material	Nabe	Fertigbohrungen ISO-Passung H7, Nut nach DIN 6885, Blatt 1 [mm]																							
			6	8	9	10	11	12	14	15	16	18	19	20	22	24	25	28	30	32	35	38	40	42	45	
19/24	Al	A	•	•	•	•	•	•	•	•	•	•	•													
		B												•	•	•										
	S	B				•	•	•	•	•	•	•	•	•	•	•										
		B-verl.															•									
24/30	Al	A				•	•	•	•	•	•	•	•	•	•											
		B															•	•	•							
	S	B				•	•	•	•	•	•	•	•	•	•	•	•	•	•							
		B-verl.																								
28/38	Al	A																								
		B																								
	S	B				•	•	•	•	•	•	•	•	•	•	•	•	•	•	•						
		B-verl.																								
38/45	Al	A																								
		B																								
	GG	A																								
		B																								

SOFTEX® Typ	Material	Nabe	Fertigbohrungen ISO-Passung H7, Nut nach DIN 6885, Blatt 1 [mm]																						
			22	24	25	28	30	32	35	38	40	42	45	48	50	55	60	65	70	75	80	85	90	100	
42/55	GG	A	•	•	•	•	•	•	•	•	•	•	•	•	•	•	•	•	•	•	•	•	•	•	•
		B																							
		B-verl.																							
48/60	GG	A				•	•	•	•	•	•	•	•	•	•	•	•	•	•	•	•	•	•	•	•
		B																							
		B-verl.																							
55/70	GG	A																							
		B																							
		B-verl.																							
65/75	GG	A																							
		B																							
75/90	GG	A																							
		B																							
90/100	GG	A/B																							

Al = Aluminium; S = Sinterstahl; GG = Grauguss; B-verl. = Nabe B verlängert