

heizmann.ch



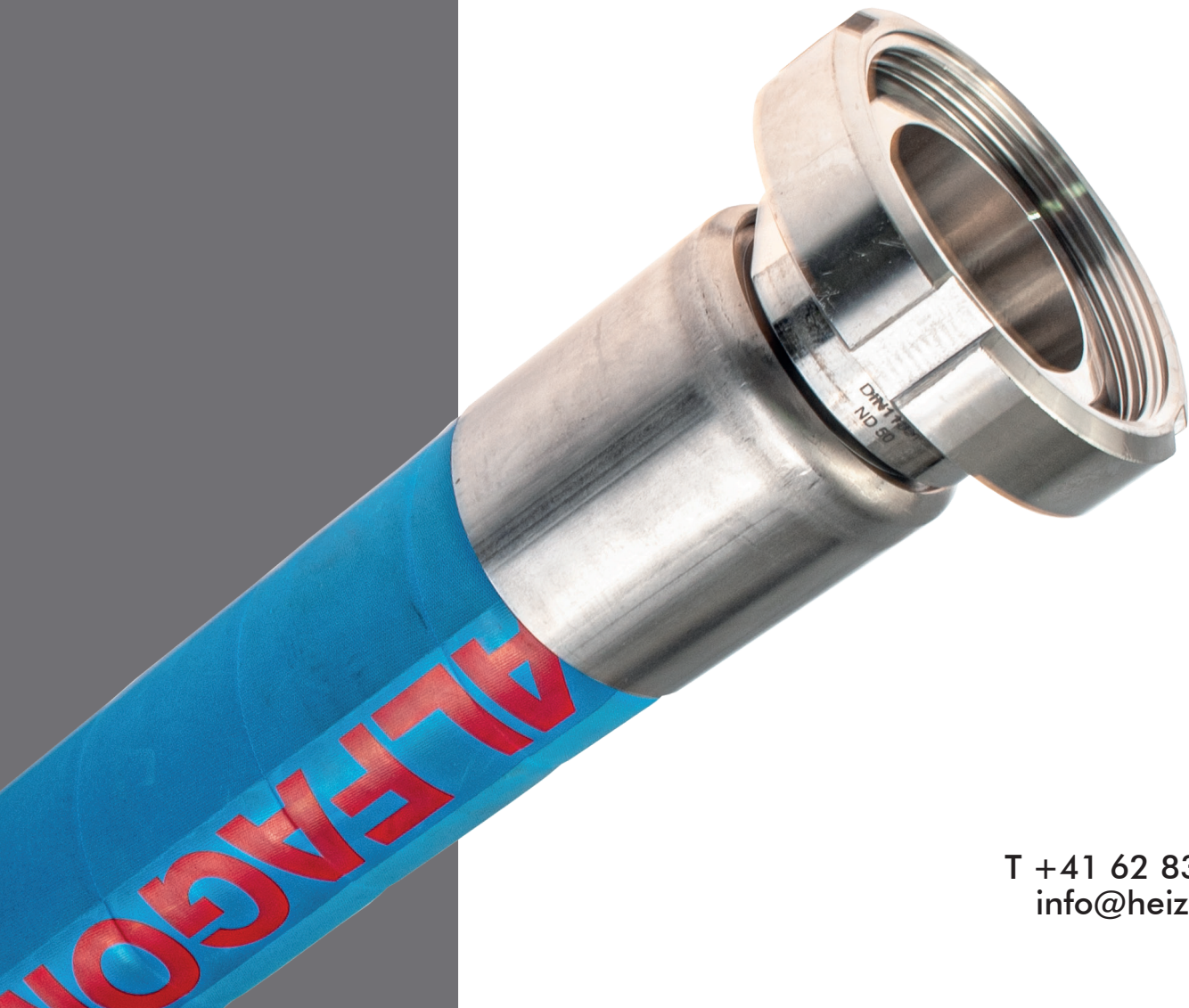
Heizmann

Sortimentserweiterung Extensions de l'assortiment

Katalog / Catalogue

FBC-1

08.2021 - 06.2024



T +41 62 834 06 06
info@heizmann.ch

Sortimentserweiterung - Katalog FBC-1

Extension de l'assortiment - Catalogue FBC-1

Inhaltsverzeichnis

Table des matières

| | Seite/page |
|--|------------|
| 1.1 Schläuche für Trinkwasser / Tuyaux pour l'eau potable Waterflat, Rauaqua plus, Agradrink | 4 - 6 |
| 1.2 Schläuche für Milch / Tuyaux pour le lait 418LE Milk PET, 412LE Milk Stahl | 7 |
| 1.3 Schläuche für flüssige, alkoholhaltige Medien / Tuyaux pour médias liquides et contenant de l'alcool Vinoflex | 8 |
| 1.3a Schläuche für flüssige, fetthaltige Medien / Tuyaux pour médias liquides et gras Mulitfood | 9 |
| 1.4 Universalschläuche und Reinigungsschläuche / Tuyaux universels et tuyaux de nettoyage Airflex, Vaporcord Extra, PUN LE, Oilflex PU | 10 - 13 |
| 1.7 Hochdruck- und Schaum-Schläuche konfektioniert / Tuyaux à haute pression et à mousse confectionnés PURClean365+® 100 | 14 - 15 |
| 2.3 Tri-Clamp - Dichtungen Reihe C / Tri-Clamp - Joints série C | 17 |
| 2.4 Food-Presshülsen / Douilles à sertir alimentaires | 18 |
| 2.5 Klemmschalen / Coquilles de serrage | 19 |
| 2.7 GEKA Momentkupplungen für Trinkwasser / Accouplements pour l'eau potable GEKA | 20 - 27 |
| 2.7a Anschweiss-Stutzen und Prallschutzringe / Raccords à souder et anneaux de protection contre les chocs | 28 |
| 2.8 Steck-Kupplungen Cejn Serie 301 / Accouplements enfichable Cejn série 301 | 29 |
| 2.10 Edelstahl ND-Armaturen / Raccords BP (basse pression) en acier inoxydable | 30 - 36 |
| 2.10a IBC Adapter Edelstahl / Adaptateurs IBC en acier inoxydable | 37 |
| 2.10b IBC Adapter Polypropylen / Adaptateurs IBC en matériel polypropylène | 38 - 39 |
| 2.11 Edelstahl ND Presshülsen / Douilles de sertissage BP (basse pression) en acier inoxydable | 41 |
| 6.0 Schlauchaufroller / Enrouleurs de tuyaux | 42 - 43 |
| 8.1 Kugelhähne manuell / Robinets sphériques manuels | 44 |
| 9.2a Waschpistolen / Pistolets de lavage | 46 - 48 |
| 9.2b Blaspistolen / Pistolets pour air comprimé | 49 |
| 13 O-Ringe - peroxidisch vernetzt / O-Rings - vulcanisé au peroxyde | 51 |
| 15 Dichtungsmittel / Produits d'étanchéité | 52 - 54 |

→ **Hinweis**
Unser ganzes Sortiment finden Sie in Katalog "FBC-1 / Food - Beverage - Cosmetics"

→ **Remarque**
Vous trouverez toute notre gamme dans le catalogue "FBC-1 / Food - Beverage - Cosmetics"



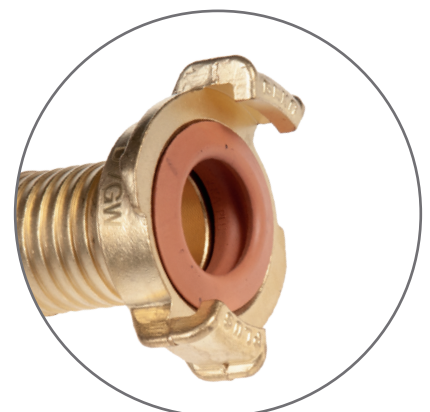
So klein - und so entscheidend für Qualität in der Lebensmittelherstellung

Höchste Sicherheit, Qualität und Hygiene sind in der Lebensmittelproduktion ein Muss. Kontamination mit Krankheitserregern, Schmierstoffen oder unerwünschten Allergenen können zu teuren Produktionsausfällen führen – oder gar zu noch teureren, irreparablen Imageschäden.

Die Schlauchleitungen von Heizmann AG erfüllen die schweizerischen, europäischen und US-amerikanischen Normen für Lebensmittelkontakt und bieten höchste Sicherheit in Produktionsanlagen.

Heizmann AG hat sich schweizweit einen Namen geschaffen als Partner für Hersteller, Abfüller und Serviceunternehmen für Anlagen in der Lebensmittelindustrie.

Für den Unterhalt von Maschinen und Anlagen in der Lebensmittelindustrie führen wir über 2'500 Artikel in unserem Sortiment. Diese lassen sich über einen eigenen Produkte-Katalog ebenso einfach wie über den Onlineshop beziehen. Zudem betreuen und beraten unsere zwölf Aussendienst-Mitarbeitenden Produzenten, Anlagenbauer und Wartungstechniker vor Ort.



Si petit - et si décisif pour la qualité dans la production alimentaire

Une sécurité, une qualité et une hygiène maximale sont indispensables dans la production alimentaire. La contamination par des agents pathogènes, des lubrifiants ou des allergènes indésirables peut entraîner des pertes de production coûteuses, voire des dommages irréparables et encore plus coûteux pour l'image de marque.

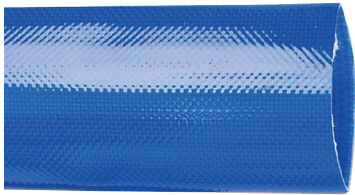
Les tuyaux flexibles de Heizmann SA répondent aux normes suisses, européennes et américaines relatives au contact alimentaire et offrent une sécurité maximale dans les installations de production.

Heizmann SA s'est fait un nom dans toute la Suisse en tant que partenaire des fabricants, des remplissages et des entreprises de service pour les installations dans l'industrie alimentaire.

Pour l'entretien des machines et des installations dans l'industrie alimentaire, nous avons plus de 2500 articles dans notre assortiment. Ceux-ci peuvent être achetés aussi facilement via notre propre catalogue de produits que via notre boutique en ligne. De plus, nos douze collaborateurs du service extérieur encadrent et conseillent les producteurs, les constructeurs d'installations et les techniciens de maintenance sur place.

1.1 Schläuche für Trinkwasser Tuyaux pour l'eau potable

WATERFLAT



PU Trinkwasser-Flachschlauch

- Flachrollbar, robust, verschleißfest, langlebig, kälteflexibel, alterungs- und ozonbeständig
- Leicht zu reinigen oder desinfizieren
- Beständig gegen handelsübliche Desinfektionsmittel

Anwendungsgebiete:

Trinkwasserversorgung, Notwasser- und Umgehungsleitungen, Messen, Jahrmärkte, Camping, Stadt- und Gemeindewasser-Werke

Tuyau plat d'eau potable PU

- Enroulable à plat, robuste, durable, très bonne flexibilité aux basses températures, résistant au vieillissement et à l'ozone
- Facile à nettoyer et à désinfecter
- Résistance contre les désinfectants courants

Domaines d'utilisation:

Installations d'eau potable pour communes, expositions, foires et camping, alimentation en eau potable, eau d'urgence et ligne de dérivation

| | | | |
|-------------|--|--------------|---|
| Seele: | PU (Polyurethan spezial), blau, glatt | Ame: | PU (polyuréthane spéciale), bleue, lisse |
| Einlage: | Polyester | Renfort: | Polyester |
| Decke: | PU (Polyurethan spezial), blau, glatt | Chape: | PU (polyuréthane spéciale), bleue, lisse |
| Temperatur: | - 20 °C bis + 75 °C | Température: | - 20 °C jusqu'à + 75 °C |
| Normen: | Trinkwasser: KTW, DVGW W270 | Normes: | Eau potable: KTW, DVGW W270 |



| DN | Durchmesser innen x aussen diamètre intérieur x extérieur mm | Wand- dicke épaisseur de paroi mm | Betriebs- druck pression de service bar | Berst- druck pression d'éclatement bar | Rollen- länge longueur de rouleau m | Gewicht poids kg/m | Prod-No | Art-No |
|----|--|---|---|--|---|--------------------------|------------------------|--------|
| 25 | 25 x 28 | 1,5 | 17 | 50 | 100 | 0,160 | WATERFLAT 25x28 | 736173 |
| 52 | 52 x 56 | 2,0 | 17 | 50 | 100 | 0,475 | WATERFLAT 52x56 | 734573 |

**Neu
Nouveau**

WATERFLAT konfektioniert confectionné



Waterflat konfektioniert mit GEKA-Plus K und Schweissshülsen

Anwendungsgebiete:

Trinkwasserversorgung, Notwasser- und Umgehungsleitungen, Messen, Jahrmärkte, Camping, Stadt- und Gemeindewasser-Werke

→ Beidseitig konfektioniert mit GEKA-Plus Trinkwasser Kupplungen "K" mit Schweissshülsen

Waterflat confectionné avec GEKA-Plus K et douilles à souder

Domaines d'utilisation:

Installations d'eau potable pour communes, expositions, foires et camping, alimentation en eau potable, eau d'urgence et ligne de dérivation

→ Confectionné les deux côtés avec accouplements GEKA-Plus eau potable "K" avec douilles à souder

| | | | |
|-------------|--|--------------|---|
| Seele: | PU (Polyurethan spezial), blau, glatt | Ame: | PU (polyuréthane spéciale), bleue, lisse |
| Einlage: | Polyester | Renfort: | Polyester |
| Decke: | PU (Polyurethan spezial), blau, glatt | Chape: | PU (polyuréthane spéciale), bleue, lisse |
| Temperatur: | - 20 °C bis + 75 °C | Température: | - 20 °C jusqu'à + 75 °C |
| Normen: | Trinkwasser: KTW, DVGW W270 | Normes: | Eau potable: KTW, DVGW W270 |



| DN | Durchmesser innen x aussen diamètre intérieur x extérieur mm | Wand- dicke épaisseur de paroi mm | Betriebs- druck pression de service bar | Berst- druck pression d'éclatement bar | Rollen- länge longueur de rouleau m | Gewicht poids kg | Prod-No | Art-No |
|----|--|---|---|--|---|------------------------|-----------------------------|--------|
| 25 | 25 x 28 | 1,5 | 17 | 50 | 20 | 3,490 | WATERFLAT 25x20m/GKK | 736171 |
| 25 | 25 x 28 | 1,5 | 17 | 50 | 40 | 6,690 | WATERFLAT 25x40m/GKK | 736172 |



1.1 Schläuche für Trinkwasser Tuyaux pour l'eau potable

RAUAQUA PLUS konfektioniert confectionné



Rauaqua plus konfektioniert mit GEKA-Plus XK

Anwendungsgebiete:
Speziell für Trinkwasser, kommunale Notversorgungsleitungen, Veranstaltungen im Freien, Camper-Aufbauten
→ **Beidseitig konfektioniert mit GEKA-Plus Trinkwasser Kupplungen "XK"**

Rauaqua plus confectionné avec GEKA-Plus XK

Domaines d'utilisation:
Spécialement pour l'eau potable, conduites communales pour l'alimentation d'urgence, les événements à l'extérieur, camping-car
→ **Confectionné les deux côtés avec accouplements GEKA-Plus eau potable "XK"**

| | | | |
|-------------|--|--------------|--|
| Seele: | PE (Polyethylen), blau, glatt, | Ame: | PE (polyéthylène), bleue, lisse |
| Decke: | Weich-PE (Polyethylen), blau, glatt | Chape: | PE mou (polyéthylène), bleue, lisse |
| Temperatur: | - 20 °C bis + 65 °C | Température: | - 20 °C jusqu'à + 65 °C |
| Normen: | Trinkwasser: KTW "A", DVGW W 270 | Normes: | Eau potable: KTW "A", DVGW W 270 |



| DN | Durchmesser innen x aussen diamètre intérieur x extérieur mm | Wand- dicke épaisseur de paroi mm | Betriebs- druck pression de service bar | Berst- druck pression d'éclatement bar | Biege- radius rayon de courbure mm | Rollen- länge longueur de rouleau m | Gewicht poids kg | Prod-No | Art-No |
|----|--|---|---|--|--|---|------------------------|----------------------|--------|
| 19 | 19 x 27 | 4,0 | 10 | 30 | 110 | 25 | 9,560 | RAUAQUA 19x25m/GKPXK | 736167 |
| 25 | 25 x 35 | 5,0 | 10 | 30 | 160 | 25 | 16,500 | RAUAQUA 25x25m/GKPXK | 736168 |

RAUAQUA PLUS konf. auf Schlauchwagen conf. sur chariot enrouleur



Rauaqua plus konfektioniert auf Schlauchwagen

Anwendungsgebiete:
Speziell für Trinkwasser, kommunale Notversorgungsleitungen, Veranstaltungen im Freien, Camper-Aufbauten
→ **Beidseitig konfektioniert mit GEKA-Plus Trinkwasser Kupplungen "XK"**

Rauaqua plus confectionné sur chariot enrouleur

Domaines d'utilisation:
Spécialement pour l'eau potable, conduites communales pour l'alimentation d'urgence, les événements à l'extérieur, camping-car
→ **Confectionné les deux côtés avec accouplements GEKA-Plus eau potable "XK"**

| | | | |
|-------------|--|--------------|--|
| Seele: | PE (Polyethylen), blau, glatt, | Ame: | PE (polyéthylène), bleue, lisse |
| Decke: | Weich-PE (Polyethylen), blau, glatt | Chape: | PE mou (polyéthylène), bleue, lisse |
| Temperatur: | - 20 °C bis + 65 °C | Température: | - 20 °C jusqu'à + 65 °C |
| Normen: | Trinkwasser: KTW "A", DVGW W 270 | Normes: | Eau potable: KTW "A", DVGW W 270 |



| DN | Durchmesser innen x aussen diamètre intérieur x extérieur mm | Wand- dicke épaisseur de paroi mm | Betriebs- druck pression de service bar | Berst- druck pression d'éclatement bar | Biege- radius rayon de courbure mm | Rollen- länge longueur de rouleau m | Gewicht poids kg | Prod-No | Art-No |
|----|--|---|---|--|--|---|------------------------|-------------------|--------|
| 19 | 19 x 27 | 4,0 | 10 | 30 | 110 | 25 | 18,550 | RAUAQUA 19/SILVER | 736169 |
| 25 | 25 x 35 | 5,0 | 10 | 30 | 160 | 25 | 44,600 | RAUAQUA 25/PROFI | 736170 |



1.1 Schläuche für Trinkwasser Tuyaux pour l'eau potable

AGRADRINK



EPDM Gummi-Trinkwasserschlauch, 20 bar

- Decke abriebfeste, ozon- und witterungsbeständig
- Seele transparent, geruchs- und geschmacksneutral

Anwendungsgebiete:

Lebensmittel- und Getränke-Industrie, speziell für Trinkwasser, kommunale Notversorgungs-Leitungen, Veranstaltungen im Freien

EPDM Tuyau en caoutchouc pour eau potable, 20 bar

- Résistante à l'abrasion, à l'ozone, aux intempéries
- Ame transparente, sans odeur et goût

Domaines d'utilisation:

Industrie alimentaire et des boissons, spécialement pour l'eau potable, conduites communales pour l'alimentation d'urgence, les événements à l'extérieur

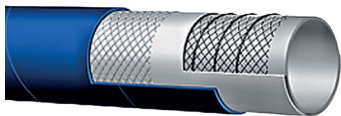
| | | | |
|-------------|--|--------------|--|
| Seele: | UHMWPE, glatt (Ultra-high-molecular-weight polyethylene) | Ame: | UHMWPE, lisse (Ultra-high-molecular-weight polyethylene) |
| Einlage: | Synthetisches Cord-Gewebe | Renfort: | Tresse textile synthétique |
| Decke: | EPDM (synthetischer Gummi), blau, stoffgemustert | Chape: | EPDM (caoutchouc synthétique), bleu, structure étoffe |
| Temperatur: | - 20 °C bis + 100 °C, dämpfbar bis + 110 °C, (max. 30 Min.) | Température: | - 20 °C jusqu'à + 100 °C, passage à la vapeur jusqu'à + 110 °C (max. 30 min.) |
| Normen: | Trinkwasser: KTW-DWGL, WRAS / EG 1935/2004, EU 10/2011, FDA (CFR 21 177.1520) | Normes: | Eau potable: KTW-DWGL, WRAS / EG 1935/2004, EU 10/2011, FDA (CFR 21 177.1520) |



| DN | Durchmesser innen x aussen diamètre intérieur x extérieur mm | Wand- dicke épaisseur de paroi mm | Betriebs- druck pression de service bar | Berst- druck pression d'éclatement bar | Biege- radius rayon de courbure mm | Rollen- länge longueur de rouleau m | Gewicht poids kg/m | Prod-No | Art-No |
|----|--|---|---|--|--|---|--------------------------|------------------------|--------|
| 13 | 13 x 20 | 3,5 | 20 | 60 | 76 | 40 | 0,250 | AGRADRINK 13x20 | 736283 |
| 16 | 16 x 24 | 4,0 | 20 | 60 | 98 | 40 | 0,300 | AGRADRINK 16x24 | 736284 |
| 19 | 19 x 27 | 4,0 | 20 | 60 | 110 | 40 | 0,420 | AGRADRINK 19x27 | 736285 |
| 25 | 25 x 34 | 4,5 | 20 | 60 | 145 | 40 | 0,570 | AGRADRINK 25x34 | 736286 |

1.2 Schläuche für Milch Tuyaux pour le lait

418LE MILK PET



NR Saug- und Druckschlauch für flüssige und fetthaltige Lebensmittel

- Flexibel, formstabil, abriebfest, ozonbeständig
- Schlauchseele verhindert Mikrobenbildung
(entspricht den Lebensmittel-Vorschriften der FDA und EU-Verordnung)

Anwendungsgebiet:

Milchsammelwagen-Schlauch

Tuyau d'aspiration et de pression NR pour les aliments liquides et gras

- Flexible, stabilité dimensionnelle, résistant à l'abrasion et à l'ozone
- L'âme empêche le développement microbien (répond aux réglementations des denrées alimentaires FDA et EU)

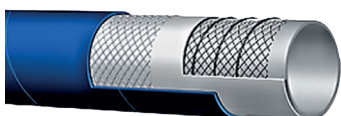
Domaine d'utilisation:

Tuyau de véhicule de collecte du lait

| | | | |
|-------------|---|--------------|---|
| Seele: | NR (synthetischer Gummi), weiss, glatt | Ame: | NR (caoutchouc synthétique), blanche, lisse |
| Einlage: | Textil-Geflecht mit eingebetteter PET-Spirale | Renfort: | Tresse textile avec spirale PET intégrée |
| Decke: | NR/EPDM, blau , feinstoff-gemustert | Chape: | NR/EPDM, bleue , structure étoffe |
| Temperatur: | - 40 °C bis + 80 °C, sterilisierbar mit Dampf bei + 110 °C für 10 Minuten | Température: | - 40 °C jusqu'à + 80 °C, stérilisable à la vapeur à + 110 °C pendant 10 minutes |
| Vakuum: | 0,7 bar | Vacuum: | 0,7 bar |
| Normen: | EG 1935/2004, FDA (21 CFR 177.2600) | Normes: | EG 1935/2004, FDA (21 CFR 177.2600) |

| DN | Durchmesser innen x aussen diamètre intérieur x extérieur mm | Wand- dicke épaisseur de paroi mm | Betriebs- druck pression de service bar | Berst- druck pression d'éclatement bar | Biege- radius rayon de courbure mm | Rollen- länge longueur de rouleau m | Gewicht poids kg/m | Prod-No | Art-No |
|----|--|---|---|--|--|---|--------------------------|-----------------------------|--------|
| 51 | 51 x 64 | 6,5 | 10 | 30 | 153 | 61 | 1,310 | 418LE MILK PET 51x64 | 736672 |
| 63 | 63 x 76 | 6,5 | 10 | 30 | 189 | 61 | 1,930 | 418LE MILK PET 63x76 | 736673 |

412LE MILK STAHL



NR Saug- und Druckschlauch für flüssige und fetthaltige Lebensmittel

- Flexibel, formstabil, abriebfest, ozonbeständig
- Schlauchseele verhindert Mikrobenbildung
(entspricht den Lebensmittel-Vorschriften der FDA und EU-Verordnung)

Anwendungsgebiet:

Milchsammelwagen-Schlauch

Tuyau d'aspiration et de pression NR pour les aliments liquides et gras

- Flexible, stabilité dimensionnel, résistant à l'abrasion et à l'ozone
- L'âme empêche le développement microbien (répond aux réglementations des denrées alimentaires FDA et EU)

Domaine d'utilisation:

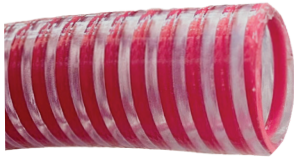
Tuyau de véhicule de collecte du lait

| | | | |
|-------------|---|--------------|---|
| Seele: | NR (synthetischer Gummi), weiss, glatt | Ame: | NR (caoutchouc synthétique), blanche, lisse |
| Einlage: | Textilgeflecht mit eingebetteter Stahl-Spirale | Renfort: | Tresse textile avec spirale acier intégrée |
| Decke: | NR/EPDM, blau , feinstoff-gemustert | Chape: | NR/EPDM, bleue , structure étoffe |
| Temperatur: | - 40 °C bis + 80 °C, sterilisierbar mit Dampf bei + 110 °C für 10 Minuten | Température: | - 40 °C jusqu'à + 80 °C, stérilisable à la vapeur à + 110 °C pendant 10 minutes |
| Vakuum: | 1,0 bar | Vacuum: | 1.0 bar |
| Normen: | EG 1935/2004, FDA (21 CFR 177.2600) | Normes: | EG 1935/2004, FDA (21 CFR 177.2600) |

| DN | Durchmesser innen x aussen diamètre intérieur x extérieur mm | Wand- dicke épaisseur de paroi mm | Betriebs- druck pression de service bar | Berst- druck pression d'éclatement bar | Biege- radius rayon de courbure mm | Rollen- länge longueur de rouleau m | Gewicht poids kg/m | Prod-No | Art-No |
|----|--|---|---|--|--|---|--------------------------|----------------------------|--------|
| 38 | 38 x 48 | 5,0 | 10 | 30 | 76 | 20 | 0,940 | 412LE MILK ST 38x48 | 736688 |
| 51 | 51 x 61 | 5,0 | 10 | 30 | 102 | 20 | 1,220 | 412LE MILK ST 51x61 | 736689 |
| 63 | 63 x 75 | 6,0 | 10 | 30 | 126 | 20 | 1,860 | 412LE MILK ST 63x75 | 736690 |

1.3 Schläuche für flüssige, alkoholhaltige Medien Tuyaux pour médias liquides contenant de l'alcool

VINOFLEX



PVC Saug- und Förderschlauch für flüssige, alkoholhaltige Lebensmittel

- Flexibel, abriebfest, ozonbeständig
- Sterilisierbar mit 5 %-iger Soda-Lösung

Anwendungsgebiete:

Für flüssige Lebensmittel und alkoholhaltige Getränke (max. 20 %)

Tuyau d'aspiration et de refoulement PVC pour produits alimentaires liquides contenant de l'alcool

- Flexible, résistante à l'abrasion et à l'ozone
- Stérilisable avec une solution de soude à 5 %

Domaines d'utilisation:

Pour produits alimentaires liquides et les boissons alcoolisées (max. 20 %)

Seele: **PVC (Thermoplast), transparent**
 Einlage: **Hart-PVC-Spirale, rot, stossfest**
 Temperatur: **- 5 °C bis + 60 °C**
 Normen: **EG 1935/2004, EU 10/2011 (A, B, C), FDA**

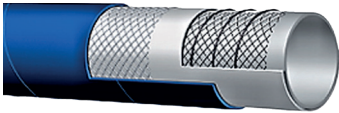
Ame: **PVC (thermoplastique), transparent**
 Renfort: **Spirale en PVC dur, rouge, antichoc**
 Température: **- 5 °C jusqu'à + 60 °C**
 Normes: **EG 1935/2004, EU 10/2011 (A, B, C), FDA**



| DN | Durchmesser innen x aussen diamètre intérieur x extérieur mm | Wand- dicke épaisseur de paroi mm | Betriebs- druck pression de service bar | Berst- druck pression d'éclatement bar | Vakuum vacuum bar | Biege- radius rayon de courbure mm | Rollen- länge longueur de rouleau m | Gewicht poids kg/m | Prod-No | Art-No |
|-----|--|---|---|--|-------------------------|--|---|--------------------------|-------------------------|--------|
| 25 | 25 x 32 | 3,5 | 7 | 21 | 0,9 | 125 | 50 | 0,405 | VINOFLEX 25x32 | 736218 |
| 32 | 32 x 39 | 3,5 | 7 | 21 | 0,9 | 160 | 50 | 0,530 | VINOFLEX 32x39 | 736219 |
| 38 | 38 x 47 | 4,5 | 7 | 21 | 0,9 | 190 | 50 | 0,745 | VINOFLEX 38x47 | 736220 |
| 40 | 40 x 49 | 4,5 | 7 | 21 | 0,9 | 200 | 50 | 0,765 | VINOFLEX 40x49 | 736221 |
| 51 | 51 x 60 | 4,5 | 7 | 21 | 0,9 | 255 | 50 | 1,015 | VINOFLEX 51x60 | 736222 |
| 63 | 63 x 74 | 5,5 | 6 | 18 | 0,9 | 315 | 50 | 1,525 | VINOFLEX 63x74 | 736223 |
| 76 | 76 x 88 | 6,0 | 5 | 15 | 0,9 | 380 | 50 | 1,930 | VINOFLEX 76x88 | 736224 |
| 102 | 102 x 117 | 7,5 | 4 | 12 | 0,9 | 510 | 20 | 1,355 | VINOFLEX 102x117 | 736225 |

1.3a Schläuche für flüssige, fetthaltige Medien Tuyaux pour médias liquides et gras

MULTIFOOD



NBR Saug- und Druckschlauch für flüssige und fetthaltige Lebensmittel

- Flexibel, formstabil
- Phthalatfrei (Weichmacherzusatz)
- Schlauchseele verhindert Mikrobenbildung
(entspricht den Lebensmittel-Vorschriften der FDA und EU-Verordnung)

Anwendungsgebiete:

Milchsammelwagen-Schlauch, Füll-Schlauch in Molkereien, Saug- und Druckförder-Schlauch für flüssige Lebensmittel wie Säfte, Soda, Saucen und Suppen, fetthaltige Lebensmittel, alkoholische Getränke bis zu 75 % in Winzereien und Brauereien

Tuyau d'aspiration et de pression NBR pour les aliments liquides et gras

- Flexible, stabilité dimensionnel
- Sans phtalates (plastifiants)
- L'âme empêche le développement microbien (répond aux réglementations des denrées alimentaires FDA et EU)

Domaines d'utilisation:

Tuyau de camion de collecte de lait, tuyau de remplissage dans les laiteries, transport par aspiration et pression de produits alimentaires liquides tels que jus, sodas, sauces et soupes, alimentaires gras, refoulement de boissons alcoolisées jusqu'à 75 % dans les vignobles et les brasseries

Seele: **NBR** (synthetischer Gummi), **weiss, glatt**
 Einlage: **Synthetische Cordeinlage mit eingebetteter Stahldraht-Spirale NR/EPDM, blau, feinstoff-gemustert**
 Decke: **NR/EPDM, blau, feinstoff-gemustert**
 Temperatur: **- 30 °C bis + 110 °C, sterilisierbar mit Dampf bei + 130 °C für 30 Minuten**
 Vakuum: **1,0 bar**
 Normen: **EG 1935/2004, FDA (21 CFR 177.2600)**

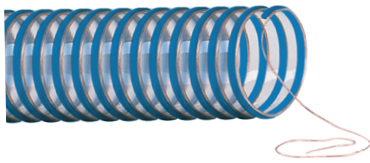
Ame: **NBR** (caoutchouc synthétique), **blanche, lisse**
 Renfort: **Insert en corde synthétique avec spirale en fil d'acier incorporée**
 Chape: **NR/EPDM, bleue, structure étoffe**
 Température: **- 30 °C jusqu'à + 110 °C, stérilisable à la vapeur à + 130 °C pendant 30 minutes**
 Vacuum: **1,0 bar**
 Normes: **EG 1935/2004, FDA (21 CFR 177.2600)**



| DN mm | Durchmesser innen x aussen diamètre intérieur x extérieur mm | Wand- dicke épaisseur de paroi mm | Betriebs- druck pression de service bar | Berst- druck pression d'éclatement bar | Biege- radius rayon de courbure mm | Rollen- länge longueur de rouleau m | Gewicht poids kg/m | Prod-No | Art-No |
|----------|--|---|---|--|--|---|--------------------------|------------------------|--------|
| 25 | 25 x 36 | 5,5 | 10 | 30 | 50 | 61 | 0,690 | MULTIFOOD 25x36 | 736666 |
| 32 | 32 x 43 | 5,5 | 10 | 30 | 64 | 61 | 0,840 | MULTIFOOD 32x43 | 736667 |
| 38 | 38 x 49 | 5,5 | 10 | 30 | 76 | 61 | 0,980 | MULTIFOOD 38x49 | 736668 |
| 51 | 51 X 63 | 6,0 | 10 | 30 | 102 | 61 | 1,270 | MULTIFOOD 51X63 | 736669 |
| 63 | 63 X 76 | 6,5 | 10 | 30 | 126 | 61 | 2,020 | MULTIFOOD 63X76 | 736670 |
| 76 | 76 X 89 | 6,5 | 10 | 30 | 152 | 61 | 2,400 | MULTIFOOD 76X89 | 736671 |

1.4 Universalschläuche und Reinigungsschläuche Tuyaux universels et tuyaux de nettoyage

AIRFLEX



PU Absaugschlauch

- Flexibel, abriebfest, antistatisch, öl-, fett-, ozon-, chemikalien- und mikrobenbeständig
- Beim Biegen behält der Schlauch seinen vollen Durchlass da die Wandung sich nach aussen faltet

Anwendungsgebiete:

Absaugen / Fördern von Luft, Staub, Zement, Holzspänen, Isoliermaterial, chemische Dämpfe, trockene oder abrasive Stoffe, abrasive Lebensmittel (Getreide, Zucker, usw.)

Tuyau d'aspiration PU

- Flexible, résistant à l'abrasion, anti-statique, résistant à l'huile, à la graisse, à l'ozone, aux produits chimiques et aux microbes
- Maintient son plein débit lors d'une courbure, car la paroi se plie à l'extérieur

Domaines d'utilisation:

Aspiration et transport par exemple d'air, poussière, ciment, copeaux de bois, de vapeurs chimiques, du matériel d'isolation, aliments secs, matériaux abrasifs, alimentaires abrasifs (blé, sucre, etc.)

Material: **PU (Polyurethan), transparent,**
innen glatt, aussen gewellt
Einlage: **PVC-Spirale, blau / grau,**
hart, mit Kupferlitze
- 25 °C bis + 85 °C
Wandstärke: **0,35 bis 0,65 mm** ohne Spirale
Normen: **EG 1935/2004,**
EN 10/2011 (A, B, C, D1, D2, E)

Matériel: **PU (polyuréthane), transparent,**
intérieur lisse et extérieur ondulé
Renfort: **Spirale en PVC, bleu / grise,**
dure, avec toron en cuivre
- 25 °C jusqu'à + 85 °C
Epaisseur de paroi: **0,35 jusqu'à 0,65 mm** sans spirale
Normes: **EG 1935/2004,**
EN 10/2011 (A, B, C, D1, D2, E)



| DN mm | Durchmesser innen x aussen diamètre intérieur x extérieur mm | Wand- dicke épaisseur de paroi mm | Betriebs- druck pression de service bar | Vakuum vacuum bar | Biege- radius rayon de courbure mm | Rollen- länge longueur de rouleau m | Gewicht poids kg/m | Prod-No | Art-No |
|----------|--|---|---|-------------------------|--|---|--------------------------|-----------------------------|--------|
| 32 | 32 x 39 | 3,5 | 0,60 | 0,20 | 32 | 20 | 0,280 | AIRFLEX/PU AS 32x39 | 736161 |
| 35 | 35 x 42 | 3,5 | 0,60 | 0,40 | 42 | 20 | 0,310 | AIRFLEX/PU AS 35x42 | 733077 |
| 38 | 38 x 45 | 3,5 | 0,60 | 0,20 | 38 | 20 | 0,310 | AIRFLEX/PU AS 38x45 | 736162 |
| 40 | 40 x 47 | 3,5 | 0,50 | 0,20 | 40 | 20 | 0,340 | AIRFLEX/PU AS 40x47 | 733078 |
| 51 | 51 x 59 | 3,5 | 0,50 | 0,20 | 51 | 20 | 0,430 | AIRFLEX/PU AS 51x59 | 733079 |
| 63 | 63 x 71 | 4,0 | 0,45 | 0,16 | 63 | 20 | 0,580 | AIRFLEX/PU AS 63x71 | 733080 |
| 70 | 70 x 79 | 4,5 | 0,40 | 0,16 | 70 | 20 | 0,720 | AIRFLEX/PU AS 70x79 | 733081 |
| 76 | 76 x 85 | 4,5 | 0,40 | 0,16 | 76 | 20 | 0,760 | AIRFLEX/PU AS 76x85 | 733082 |
| 102 | 102 x 112 | 5,0 | 0,35 | 0,16 | 102 | 20 | 1,120 | AIRFLEX/PU AS102x112 | 733083 |
| 127 | 127 x 139 | 6,0 | 0,30 | 0,10 | 127 | 20 | 1,500 | AIRFLEX/PU AS127x139 | 733084 |

1.4 Universalschläuche und Reinigungsschläuche Tuyaux universels et tuyaux de nettoyage

VAPORCORD EXTRA



NBR Dampfschlauch, Lebensmittelförder- und Reinigungsschlauch

- Flexibel, als Haspelschlauch einsetzbar
- Beständig gegen Säure und Lauge, nicht abfärbend
- Decke beständig gegen Milchsäure, tierische (auch Geflügelfett) und pflanzliche Fette

Anwendungsgebiete:

Für flüssige und auch fetthaltige Lebensmittel wie Milch, Säfte, Öle, tierische und pflanzliche Fette. Auch einsetzbar als Niederdruck-Dampfschlauch zur Reinigung von Grossküchen und Schlachtereien

Tuyau de vapeur NBR, tuyau de transport et de nettoyage dans le secteur alimentaire

- Flexible, pour le montage sur enrouleur
- Résistant contre les acides et les détergents, ne déteint pas
- La chape est résistante à l'acide lactique et aux graisses végétales et animales (aussi graisse de volaille)

Domaines d'utilisation:

Pour les aliments liquides, également gras, tels que le lait, les jus, les huiles, les graisses animales et végétales. Peut également être utilisé comme tuyau à vapeur basse pression pour le nettoyage des grandes cuisines et abattoirs

| | | | |
|-------------|--|--------------|--|
| Seele: | NBR (synthetischer Gummi), weiss , bis DN 25 glatt ab DN 32 stoffgemustert | Ame: | NBR (caoutchouc synthétique), blanche , jusqu'à DN 25 lisse à partir de DN 32 structure étoffe |
| Einlage: | Textil | Renfort: | Textile |
| Decke: | Modifiziertes Elastomer, blau, glatt, perforiert | Chape: | Elastomère modifié, bleue, lisse, perforée |
| Temperatur: | - 30 °C bis + 100 °C; Sattdampf bis + 164 °C | Température: | - 30 °C jusqu'à + 100 °C; Vapeur jusqu'à + 164 °C |
| Normes: | EG 1935/2004 , FDA (CFR 21 177.2600), BfR (XXI) | Normes: | EG 1935/2004 , FDA (CFR 21 177.2600), BfR (XXI) |



| DN mm | Durchmesser innen x aussen diamètre intérieur x extérieur mm | Wand- dicke épaisseur de paroi mm | Betriebsdruck Dampf (Wasser) pression de service vapeur (eau) bar | Berst- druck pression d'éclatement bar | Rollen- länge longueur de rouleau m | Gewicht poids kg/m | Prod-No | Art-No | HD Presshülse HP douille |
|----------|--|---|---|--|---|--------------------------|-----------------------------|--------|-----------------------------------|
| 10 | 10 x 19 | 4,5 | 6 (30) | 90 | 40 | 0,290 | VAPORCORD-EXTRA10x19 | 736696 | IXT2-06 |
| 13 | 13 x 23 | 5,0 | 6 (30) | 90 | 40 | 0,350 | VAPORCORD-EXTRA13x23 | 731735 | IXT2-08 |
| 19 | 19 x 31 | 6,0 | 6 (30) | 90 | 40 | 0,600 | VAPORCORD-EXTRA19x31 | 731737 | IXT2-12 |
| 25 | 25 x 37 | 6,0 | 6 (30) | 90 | 40 | 0,800 | VAPORCORD-EXTRA25x37 | 731738 | IXT2-16 |
| 32 | 32 x 46 | 7,0 | 6 (20) | 50 | 40 | 1,100 | VAPORCORD-EXTRA32x46 | 736264 | |
| 38 | 38 x 54 | 8,0 | 6 (20) | 50 | 40 | 1,600 | VAPORCORD-EXTRA38x54 | 736265 | |
| 50 | 50 x 66 | 8,0 | 6 (20) | 60 | 40 | 1,800 | VAPORCORD-EXTRA50x66 | 736266 | |

1.4 Universalschläuche und Reinigungsschläuche Tuyaux universels et tuyaux de nettoyage

PUN LE



Polyurethan-Schlauch transparent, lebensmittelecht

- Kleiner Biegeradius durch besondere Flexibilität, schleppkettentauglich (min. Biegeradius entspricht 10 x Ø Aussen), knick- und abriebfest, sehr gute Kälte-Flexibilität und Rückstell-Eigenschaften
- Beständig gegen alkalische Kohlenwasserstoffe und die meisten Schmierstoffe, gegen Wasser und wässrige Lösungen (hydrolyse- und mikrobienbeständig), alterungsbeständig in Sauerstoff

Anwendungsgebiete:

Luft und Wasser

Tuyau en polyuréthane transparent, qualité alimentaire

- Petit rayon de courbure grâce à une flexibilité particulière, compatible avec les chaînes porte-câbles (rayon de courbure min. équivalent à 10 x le Ø extérieur), résistant au pliage et à l'abrasion, très bonne flexibilité à froid et propriétés de reprise élastique
- Résistant aux hydrocarbures alcalins et à la plupart des lubrifiants, résistant à l'eau et aux solutions aqueuses (résistant à l'hydrolyse et aux microbes), résistant au vieillissement dans l'oxygène

Domaines d'utilisation:

L'air et l'eau

Material: **Polyester-Polyurethan (PUN), transparent, glatt**
 Temperatur: **- 35 °C bis + 60 °C (max)**
 Härte: **53D Shore**
 Norm: **FDA (21 CFR 177.2600)**

Matériel: **Polyester polyuréthane (PUN), transparent, lisse**
 Température: **- 35 °C jusqu'à + 60 °C (max)**
 Dureté: **53D Shore**
 Norme: **FDA (21 CFR 177.2600)**

| Ø Schlauch aussen x innen Ø tuyau extérieur x intérieur mm | DN mm | Wand- dicke épaisseur de paroi mm | Betrieb- druck pression de service bar | Biege- radius rayon de courbure mm | Rollen- länge longueur de rouleau m | Gewicht poids kg/m | Prod-No | Art-No |
|--|----------|---|--|--|---|--------------------------|---------------------------|--------|
| 4,0 x 2,5 | 2,5 | 0,75 | 17 | 12 | 50 | 0,009 | PUN 4x2,5 LE KLAR | 743363 |
| 6,0 x 4,0 | 4,0 | 1,00 | 16 | 18 | 50 | 0,009 | PUN 6x4 LE KLAR | 743364 |
| 8,0 x 5,0 | 5,0 | 1,50 | 17 | 25 | 50 | 0,019 | PUN 8x5 LE KLAR | 743365 |
| 8,0 x 6,0 | 6,0 | 1,00 | 12 | 28 | 50 | 0,019 | PUN 8x6 LE KLAR | 743366 |
| 10,0 x 6,5 | 6,5 | 1,75 | 16 | 40 | 50 | 0,035 | PUN 10x6,5 LE KLAR | 743367 |
| 10,0 x 8,0 | 8,0 | 1,00 | 10 | 55 | 50 | 0,035 | PUN 10x8 LE KLAR | 743368 |
| 12,0 x 8,0 | 6,0 | 2,00 | 10 | 50 | 50 | 0,030 | PUN 12x8 LE KLAR | 743369 |

PUN LE



Polyurethan-Schlauch blau-transparent, lebensmittelecht

Tuyau en polyuréthane bleu-transparent, qualité alimentaire

Material: **Polyester-Polyurethan (PUN), blau-transparent, glatt**
 Temperatur: **- 35 °C bis + 60 °C (max)**
 Härte: **53D Shore**
 Norm: **FDA (21 CFR 177.2600)**

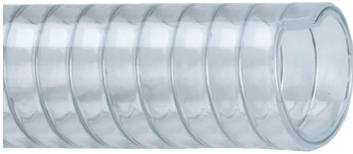
Matériel: **Polyester polyuréthane (PUN), bleu-transparent, lisse**
 Température: **- 35 °C jusqu'à + 60 °C (max)**
 Dureté: **53D Shore**
 Norme: **FDA (21 CFR 177.2600)**

| Ø Schlauch aussen x innen Ø tuyau extérieur x intérieur mm | DN mm | Wand- dicke épaisseur de paroi mm | Betrieb- druck pression de service bar | Biege- radius rayon de courbure mm | Rollen- länge longueur de rouleau m | Gewicht poids kg/m | Prod-No | Art-No |
|--|----------|---|--|--|---|--------------------------|---------------------------|--------|
| 4,0 x 2,5 | 2,5 | 0,75 | 17 | 12 | 50 | 0,030 | PUN 4x2,5 LE BLAU | 743370 |
| 6,0 x 4,0 | 4,0 | 1,00 | 16 | 18 | 50 | 0,055 | PUN 6x4 LE BLAU | 743371 |
| 8,0 x 5,0 | 5,0 | 1,50 | 17 | 25 | 50 | 0,055 | PUN 8x5 LE BLAU | 743372 |
| 8,0 x 6,0 | 6,0 | 1,00 | 12 | 28 | 50 | 0,045 | PUN 8x6 LE BLAU | 743373 |
| 10,0 x 6,5 | 6,5 | 1,75 | 16 | 40 | 50 | 0,080 | PUN 10x6,5 LE BLAU | 743374 |
| 12,0 x 8,0 | 6,0 | 2,00 | 10 | 50 | 50 | 0,080 | PUN 12x8 LE BLAU | 743375 |



1.4 Universalschläuche und Reinigungsschläuche Tuyaux universels et tuyaux de nettoyage

OILFLEX PU



PU Saug- und Förderschlauch

- Flexibel, ableitfähig bei Erdung der Spirale, Geruchs- und geschmacklos
- Vakuum-, öl- und benzinbeständig, chemische Beständigkeit gegen Säuren und alkalische Substanzen

Anwendungsgebiete:

Vakuumpumpen, Landmaschinen, Bewässerungs- und Chemieanlagen, Schlammtanker, Ansaugen und Fördern von Lebensmitteln (Alkohol bis 20 %, Milchprodukte), Kunststoff-Verarbeitungsmaschinen

Tuyau d'aspiration et de refoulement PU

- Flexible, anti-statique avec la mise à terre de la spirale, inodore et sans goût
- Résistant au vacuum, huile et benzine, résistance chimique aux acides et aux substances alcalines

Domaines d'utilisation:

Pompes à vide, machines agricoles, systèmes d'irrigation, usines chimiques, camions-citernes à boues, ainsi que l'aspiration refoulement de produits alimentaires (alcool jusqu'à 20 %, produits laitiers), machines de traitement des matières plastiques

Seele: **PU, transparent, innen und aussen glatt**
 Einlage: **Edelstahl-Spirale**
 Temperatur: **- 40 °C bis + 90 °C**
 Normen: Lebensmittel: **EN10/2011(A, B, C, D2, E)**
FDA (CFR 21 177.2600)

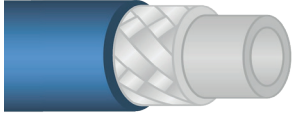
Ame: **PU, transparent, lisse à l'intérieur et l'extérieur**
 Renfort: **Spirale en acier inoxydable**
 Température: **- 40 °C jusqu'à + 90 °C**
 Normes: Produits alimentaires: **EN10/2011 (A, B, C, D2, E)**
FDA (CFR 21 177.2600)



| DN mm | Durchmesser innen x aussen diamètre intérieur x extérieur mm | Wand- dicke épaisseur de paroi mm | Betriebs- druck pression de service bar | Vakuum vacuum bar | Biege- radius rayon de courbure mm | Rollen- länge longueur de rouleau m | Gewicht poids kg/m | Prod-No | Art-No |
|----------|--|---|---|-------------------------|--|---|--------------------------|-------------------------|--------|
| 12 | 12 x 18 | 3,0 | 2,5 | 0,95 | 60 | 60 | 0,180 | OILFLEX PU 12x18 | 736179 |
| 16 | 16 x 22 | 3,0 | 2,5 | 0,95 | 80 | 60 | 0,245 | OILFLEX PU 16x22 | 736180 |
| 19 | 19 x 26 | 3,5 | 2,5 | 0,95 | 90 | 60 | 0,305 | OILFLEX PU 19x26 | 736181 |
| 25 | 25 x 33 | 4,0 | 2,0 | 0,95 | 130 | 60 | 0,460 | OILFLEX PU 25x33 | 736182 |

1.7 Hochdruck- und Schaum-Schläuche konfektioniert Tuyaux à haute pression et à mousse confectionnés

PURclean365+® 100



PVC Reinigungsschlauch, speziell für die industrielle Schaumanwendung

- Glatte Decke, 3-lagig, etwa 20 % leichter und flexibler als vergleichbare Schlauchtypen

Medien:

Wasser und Wassergemisch mit handelsüblichen Reinigungsmittel

Anwendungsgebiete:

Schaum- / Vorsprühschlauch in der Lebensmittelindustrie

Tuyau de nettoyage en PVC, spécialement pour l'application industrielle de mousse

- Chape lisse, 3 couches, environ 20 % plus léger et plus flexible que les types de tuyaux comparables

Medias:

Eau et mélange d'eau avec des produits de nettoyage disponibles dans le commerce

Domaines d'utilisation:

Tuyau de mousse / pré-pulvérisation dans l'industrie alimentaire

Seele: **PVC** (Polyvinylchlorid), **weiss**

Einlage: **Gewebeeinlage mit verrottungsfesten Synthetikfasern**

Decke: **PVC** (Polyvinylchlorid), **blau, glatt,**

Temperatur: **- 10 °C bis + 70 °C**

Normen: **EG 1935/2004, EU10/2011 (Simulanz A)**

Ame: **PVC** (polychlorure de vinyle), **blanche**

Renfort: **Tresse textile avec renforcée**

Chape: **PVC** (chlorure de polyvinyle), **bleu, lisse,**

Température: **- 10 °C jusqu'à + 70 °C**

Normes: **EG 1935/2004, EU10/2011 (simulant A)**

| DN | Code | Ø Schlauch aussen Ø tuyau extérieur | Betriebsdruck pression de service | | Berstdruck pression d'éclatement | Gewicht Poids |
|----|----------|--|--------------------------------------|---------------|-------------------------------------|------------------|
| | | | 20 °C bar | 100 °C bar | | |
| mm | | mm | | | 20 °C bar | kg/m |
| 12 | 1/2" -08 | 21,6 | 40 | 18 | 200 | 0,250 |

1.7 Hochdruck- und Schaum-Schläuche konfektioniert Tuyaux à haute pression et à mousse confectionnés

PURclean365+®

konfektioniert
Armaturen und Pressnippel:
Edelstahl

confectionné
Armatures et raccords à sertir:
Acier inoxydable



PURclean365+®
100 bar
08 BM

AGR 1/2" AGR 1/2"



PURclean365+®
100 bar
08 BM/BF

AGR 1/2" DKR 1/2"



| DN mm | Code | Länge longueur m | Art-No | Art-No |
|----------|----------|------------------------|--------|--------|
| 12 | 1/2" -08 | 2,5 | 910830 | |
| | | 3,0 | 910989 | |
| | | 10,0 | 910831 | |
| | | 15,0 | 910932 | |
| | | 20,0 | 910833 | 910990 |
| | | 25,0 | 910834 | 910988 |
| | | 30,0 | 910835 | |
| | | 35,0 | 910836 | |
| | | 40,0 | 910837 | |

Qualität für Hygiene und Sicherheit

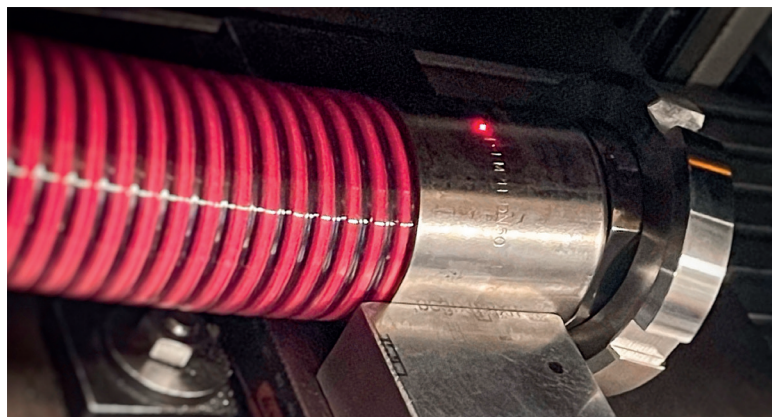
Dabei bietet Heizmann weit mehr als Lieferungen ab Stange – oder eben ab Schlauch: Für unsere Kunden konfektionieren wir Schlauchleitungen und eine Vielzahl anderer Spezialitäten, für Niederdruck ebenso wie für Hochdruck, für Einzelanlagen genau so wie für die Serienproduktion.

- ✓ langjährige Erfahrung in der Schlauchtechnik
- ✓ erfüllt die schweizerischen, europäischen und US-amerikanischen Normen für Lebensmittelkontakt
- ✓ lasergravierter QR-Code auf Einbindung oder Armatur für die Schlauch-DNA
- ✓ alle Konformitätserklärungen im Onlineshop verfügbar
- ✓ unsere Techniker und unser Unternehmen haben alle nötigen Schweißprüfungen + Verfahrensprüfungen für die Lebensmittelindustrie absolviert
- ✓ Heizmann ist nahezu einziger Anbieter in der Schweiz, der auch Schläuche mit glatten, verpressten Übergängen bis zu einer Nenngröße von 100 mm konfektionieren kann

Qualité pour l'hygiène et la sécurité

Heizmann propose bien plus que des livraisons de confections courantes : nous confectionnons pour nos clients des conduites flexibles et une multitude d'autres spécialités, pour la basse pression comme pour la haute pression, pour les installations individuelles comme pour la production en série.

- ✓ Une longue expérience dans la technique des tuyaux
- ✓ Répond aux normes suisses, européennes et américaines pour le contact alimentaire
- ✓ Code QR gravé au laser sur la fixation ou l'armature pour l'ADN du tuyau
- ✓ Toutes les déclarations de conformité disponibles dans la boutique en ligne
- ✓ Nos techniciens et notre entreprise ont passé tous les examens de soudure et de procédés nécessaires pour l'industrie alimentaire
- ✓ Heizmann est pratiquement le seul fournisseur en Suisse qui peut également confectionner des tuyaux avec des jonctions lisses et serties jusqu'à une taille nominale de 100 mm



2.3 Tri-Clamp - Dichtungen Tri-Clamp - Joints

DIN 32676
Reihe/série: C

TCD-C ... EPDM



Dichtung Tri-Clamp, metrisch Joint Tri-Clamp, métrique

Material: **EPDM**
Konformität: **FDA (CFR 21 § 177.2600)**
Temperatur: **- 40 °C bis + 140 °C**

Matériel: **EPDM**
Conformité: **FDA (CFR 21 § 177.2600)**
Température: **- 40 °C jusqu'à + 140 °C**

| Ø aussen Ø extérieur mm | Ø innen Ø intérieur mm | Prod-No | Art-No |
|-------------------------------|------------------------------|----------------------------|--------|
| 25,0 | 4,77 | TCDC-25/6.35 EPDM | 501365 |
| 25,0 | 7,95 | TCDC-25/9.53 EPDM | 501366 |
| 25,0 | 9,60 | TCDC-25/12.7 EPDM | 501367 |
| 25,0 | 15,95 | TCDC-25/19.05 EPDM | 501368 |
| 50,5 | 22,30 | TCDC-50.5/25.4 EPDM | 501369 |
| 50,5 | 35,00 | TCDC-50.5/38.1 EPDM | 501370 |

| Ø aussen Ø extérieur mm | Ø innen Ø intérieur mm | Prod-No | Art-No |
|-------------------------------|------------------------------|----------------------------|--------|
| 64,0 | 47,70 | TCDC-64/50.8 EPDM | 501371 |
| 77,5 | 60,40 | TCDC-77.5/63.5 EPDM | 501372 |
| 91,0 | 73,10 | TCDC-91/76.2 EPDM | 501373 |
| 119,0 | 97,58 | TCDC-119/101.6 EPDM | 501374 |

TCD-C ... PTFE



Dichtung Tri-Clamp, metrisch Joint Tri-Clamp, métrique

Material: **PTFE**
Konformität: **FDA (CFR 21 § 177.1550)**
Temperatur: **- 15 °C bis + 230 °C**

Matériel: **PTFE**
Conformité: **FDA (CFR 21 § 177.1550)**
Température: **- 15 °C jusqu'à + 230 °C**

| Ø aussen Ø extérieur mm | Ø innen Ø intérieur mm | Prod-No | Art-No |
|-------------------------------|------------------------------|----------------------------|--------|
| 25,0 | 9,60 | TCDC-25/12.7 PTFE | 501375 |
| 25,0 | 15,95 | TCDC-25/19.05 PTFE | 501376 |
| 50,5 | 22,30 | TCDC-50.5/25.4 PTFE | 501377 |
| 50,5 | 35,00 | TCDC-50.5/38.1 PTFE | 501378 |

| Ø aussen Ø extérieur mm | Ø innen Ø intérieur mm | Prod-No | Art-No |
|-------------------------------|------------------------------|----------------------------|--------|
| 64,0 | 47,70 | TCDC-64/50.8 PTFE | 501379 |
| 77,5 | 60,40 | TCDC-77.5/63.5 PTFE | 501380 |
| 91,0 | 73,10 | TCDC-91/76.2 PTFE | 501381 |
| 119,0 | 97,58 | TCDC-119/101.6 PTFE | 501382 |

TCD-C ... VMQ



Dichtung Tri-Clamp, metrisch Joint Tri-Clamp, métrique

Material: **VMQ (Silikon-Kautschuk)**
Konformität: **FDA (CFR 21 § 177.2600)**
Temperatur: **- 60 °C bis + 200 °C**

Matériel: **VMQ (caoutchouc de silicone)**
Conformité: **FDA (CFR 21 § 177.2600)**
Température: **- 60 °C jusqu'à + 200 °C**

| Ø aussen Ø extérieur mm | Ø innen Ø intérieur mm | Prod-No | Art-No |
|-------------------------------|------------------------------|---------------------------|--------|
| 25,0 | 4,77 | TCDC-25/6.35 VMQ | 501384 |
| 25,0 | 9,60 | TCDC-25/12.7 VMQ | 501385 |
| 25,0 | 15,95 | TCDC-25/19.05 VMQ | 501386 |
| 50,5 | 22,30 | TCDC-50.5/25.4 VMQ | 501387 |
| 50,5 | 35,00 | TCDC-50.5/38.1 VMQ | 501388 |

| Ø aussen Ø extérieur mm | Ø innen Ø intérieur mm | Prod-No | Art-No |
|-------------------------------|------------------------------|---------------------------|--------|
| 64,0 | 47,70 | TCDC-64/50.8 VMQ | 501389 |
| 77,5 | 60,40 | TCDC-77.5/63.5 VMQ | 501390 |
| 91,0 | 73,10 | TCDC-91/76.2 VMQ | 501391 |
| 119,0 | 97,58 | TCDC-119/101.6 VMQ | 501392 |

2.4 Food-Presshülsen Douilles à sertir alimentaires

Passend zu DIN 11851 (Milchrohr), SMS 1145, DIN 32676 (Tri-Clamp)
Convient à DIN 11851 (tuyau à lait), SMS 1145, DIN 32676 (Tri-Clamp)

LMPH



Presshülse für Lebensmittel-Kupplungen

Anwendungsgebiete:

Chemische-, Pharma- und Nahrungsmittelindustrie

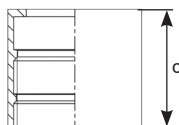
Douille à sertir pour coupleurs alimentaires

Domaines d'utilisation:

Industrie chimique, pharmaceutique et alimentaire

Material: **Edelstahl** (1.4401; AISI 316 oder 1.4301)

Matériel: **Acier inoxydable** (1.4401; AISI 316 ou 1.4301)



| DN | Schlauch tuyau mm (min.) | Schlauch tuyau mm (max.) | c mm | Prod-No | Art-No |
|-----|--------------------------------|--------------------------------|---------|---------------|--------|
| 13 | 20,7 | 22,2 | 42,0 | I-LMPH-DN13 | 735997 |
| 20 | 30,9 | 32,4 | 42,0 | I-LMPH-DN20 | 735998 |
| 25 | 39,1 | 40,6 | 42,2 | I-LMPH-DN25 | 735999 |
| 32 | 43,9 | 45,4 | 42,0 | I-LMPH-DN32 K | 736000 |
| 32 | 48,4 | 49,9 | 42,0 | I-LMPH-DN32 | 736692 |
| 38 | 46,9 | 48,9 | 55,0 | I-LMPH-DN38 K | 736153 |
| 38 | 48,9 | 51,9 | 55,0 | I-LMPH-DN38 | 736001 |
| 50 | 59,5 | 61,9 | 61,0 | I-LMPH-DN50 K | 736154 |
| 50 | 61,0 | 64,0 | 61,0 | I-LMPH-DN50 M | 736691 |
| 50 | 64,0 | 66,9 | 61,0 | I-LMPH-DN50 | 736003 |
| 65 | 73,8 | 75,9 | 75,0 | I-LMPH-DN63 K | 736004 |
| 65 | 75,5 | 79,9 | 75,0 | I-LMPH-DN63 | 736693 |
| 80 | 85,8 | 88,9 | 90,0 | I-LMPH-DN75 K | 736005 |
| 75 | 91,2 | 93,2 | 90,0 | I-LMPH-DN75 | 736694 |
| 100 | 112,5 | 115,8 | 110,0 | I-LMPH-DN100 | 736006 |

Neu
Nouveau

Neu
Nouveau

Neu
Nouveau

Neu
Nouveau

2.5 Klemmschalen Coquilles de serrage

Passend zu DIN 11851 (Milchrohr), SMS 1145, DIN 32676 (Tri-Clamp)
Convient à DIN 11851 (tuyau à lait), SMS 1145, DIN 32676 (Tri-Clamp)

KSI IX



Klemmschalen, mit Schrauben und Muttern (zweiteilig)

- Für den Einband von Armaturen mit glattem Schlauchstutzen und Sicherungsbund.
Klemmschalen passend zu DIN 11851 (Milchrohr), SMS 1145 und DIN 32676 (Tri-Clamp)

Coquilles de serrage avec vis et écrous (deux pièces)

- Pour le montage des armatures à embout lisse avec collet de sécurité. Coquilles de serrage convient pour DIN 11851 (tuyau à lait), SMS 1145 et DIN 32676 (Tri-Clamp)

Material: **Edelstahl** (1.4401)
Normen: **DIN 2817**
DIN 912, EN 4762 (Schrauben),
DIN 934, EN 4032 (Mutter)

Matériel: **Acier inoxydable** (1.4401)
Normes: **DIN 2817**
DIN 912, EN 4762 (vis),
DIN 934, EN 4032 (écrous)

(*) **DIN 2817, EN 14420-3**

(*) **DIN 2817, EN 14420-3**

| Nenngröße Grandeur nominale | für Schlauch pour tuyau DN mm | Spannbereich Serrage mm | Betriebsdruck Pression de service bar | Prod-No | Art-No |
|-----------------------------------|--|-------------------------------|---|--------------------------|--------|
| 25 (*) | 25 x 6,0 | 36 - 39 | 25 | KSI-36x39-DN25 | 735721 |
| 32 | 32 x 6,0 | 43 - 46 | 25 | KSI-43x46-DN32 | 735994 |
| 32 | 32 x 8,0 | 47 - 55 | 25 | KSI-47x55-DN32 | 736618 |
| 40 (*) | 38 x 6,5 | 50 - 52 | 25 | KSI-50x52-DN40 | 734854 |
| 50 | 50 x 5,5 | 60 - 62 | 25 | KSI-60x62-DN50 | 734454 |
| 65 (*) | 63 x 6,0 | 74 - 76 | 25 | KSI-74x76-DN65 | 734744 |
| 80 | 75 x 8,0 | 89 - 93 | 25 | KSI-89x93-DN80 | 734745 |
| 100 | 100 x 8,0 | 114 - 119 | 25 | KSI-114x119-DN100 | 735996 |



2.7 GEKA Momentkupplungen für Trinkwasser Accouplements pour l'eau potable

GKP-K-SS-MT



Stecksystem Trinkwasser für Schlauch

- Mit verbesserter Schlaucheinbindung, leichtgängig, mit einem einfachen Klick zu verbinden, extrem langlebig und besonders robust

Anwendungsgebiete

Mobile Getränke-, Imbiss- und Marktstände, Weihnachtsmärkte, mobile Verkaufswagen, Caravan und Camping, Yachthäfen, Volksfeste

Système de connexion eau potable pour tuyau

- Fixation améliorée des tuyaux, facile à relier par un simple clic, extrêmement durable et particulièrement robuste

Domaines d'application

Stands mobiles de boissons, de snacks et de marché, marchés de Noël, chariots de vente mobiles, stands caravanes et camping, fêtes populaires, ports de plaisance

Material: Messing CW617N
Normen: DIN 16421, DVGW VP 550
(KTW + DVGW W 270)

Matériel: Laiton CW617N
Normes: DIN 16421, DVGW VP 550
(KTW + DVGW W 270)



| DN Schlauch DN tuyau mm | Schlauch innen tuyau intérieur mm | Schlauch aussen tuyau extérieur mm | Prod-No | Art-No |
|-------------------------------|---|--|------------------|--------|
| 13 | 13 | 20,8 | GKP-K-SS-MT-DN13 | 736585 |
| 16 | 16 | 23,2 | GKP-K-SS-MT-DN16 | 736586 |
| 19 | 16 | 27,8 | GKP-K-SS-MT-DN19 | 736587 |

GKP-K-SS-MT WS



Stecksystem Trinkwasser für Schlauch mit Wasserstop Système de connexion eau potable raccord avec arrêt d'eau

Material: Messing, CW617N
Normen: DIN 16421, DVGW VP 550
(KTW + DVGW W 270)

Matériel: Laiton CW617N
Normes: DIN 16421, DVGW VP 550
(KTW + DVGW W 270)



| DN Schlauch DN tuyau mm | Schlauch innen tuyau intérieur mm | Schlauch aussen tuyau extérieur mm | Prod-No | Art-No |
|-------------------------------|---|--|---------------------|--------|
| 13 | 13 | 20,8 | GKP-K-SS-MT-WS-DN13 | 736588 |
| 16 | 16 | 23,2 | GKP-K-SS-MT-WS-DN16 | 736589 |
| 19 | 19 | 27,8 | GKP-K-SS-MT-WS-DN19 | 736590 |

GKP-K-SS-VT IG



Stecksystem Trinkwasser Hahnstecker Système de connexion eau potable raccord de robinet

Material: Messing, CW617N
Anschluss G: Innengewinde BSPP (zylindrisch)
Normen: DIN 16421, DVGW VP 550
(KTW + DVGW W 270)

Matériel: Laiton CW617N
Raccord G: Filetage intérieur BSPP (cylindrique)
Normes: DIN 16421, DVGW VP 550
(KTW + DVGW W 270)



| Gewinde filetage G | Prod-No | Art-No |
|--------------------------|-------------------|--------|
| G1/2-14 | GKP-K-SS-VT-1/2IG | 736591 |
| G3/4-14 | GKP-K-SS-VT-3/4IG | 736592 |
| G1-11 | GKP-K-SS-VT-1IG | 736593 |



2.7 GEKA Momentkupplungen für Trinkwasser Accouplements pour l'eau potable

GKP-K-SS-VT V



Stecksystem Trinkwasser für Schlauch Verschlussstecker

- Mit verbesserter Schlaucheinbindung, leichtgängig, mit einem einfachen Klick zu verbinden, extrem langlebig und besonders robust

Anwendungsgebiete

Mobile Getränke-, Imbiss- und Marktstände, Weihnachtsmärkte, mobile Verkaufswagen, Caravan und Camping, Yachthäfen, Volksfeste

Système de connexion eau potable bouchon de fermeture

- Fixation améliorée des tuyaux, facile à relier par un simple clic, extrêmement durable et particulièrement robuste

Domaines d'application

Stands mobiles de boissons, de snacks et de marché, marchés de Noël, chariots de vente mobiles, stands caravanes et camping, fêtes populaires, ports de plaisance

Material: **Messing, CW617N**
Normen: **DIN 16421, DVGW VP 550**
(KTW + DVGW W 270)

Matériel: **Laiton CW617N**
Normes: **DIN 16421, DVGW VP 550**
(KTW + DVGW W 270)

| Prod-No | Art-No |
|----------------------|---------------|
| GKP-K-SS-VT-V | 736594 |

GKP-K-SS-VT AG



Stecksystem Trinkwasser Gerätestecker

Système de connexion eau potable raccord de robinet

Material: **Messing, CW617N**
Anschluss G: **Aussengewinde BSPP (zylindrisch)**
Normen: **DIN 16421, DVGW VP 550**
(KTW + DVGW W 270)

Matériel: **Laiton CW617N**
Raccord G: **Filetage extérieur BSPP (cylindrique)**
Normes: **DIN 16421, DVGW VP 550**
(KTW + DVGW W 270)

| Gewinde filetage G | Prod-No | Art-No |
|--------------------------|--------------------------|---------------|
| G3/8-19 | GKP-K-SS-VT-3/8AG | 736595 |
| G1/2-14 | GKP-K-SS-VT-1/2AG | 736596 |
| G3/4-14 | GKP-K-SS-VT-3/4AG | 736597 |

GKP-K-SS-VT AG-B



Stecksystem Trinkwasser Gerätestecker mit Bund

Système de connexion eau potable raccord de robinet avec collerette

Material: **Messing, CW617N**
Anschluss G: **Aussengewinde BSPP (zylindrisch)**
Normen: **DIN 16421, DVGW VP 550**
(KTW + DVGW W 270)

Matériel: **Laiton CW617N**
Raccord G: **Filetage extérieur BSPP (cylindrique)**
Normes: **DIN 16421, DVGW VP 550**
(KTW + DVGW W 270)

| Gewinde filetage G | Prod-No | Art-No |
|--------------------------|----------------------------|---------------|
| G1/2-14 | GKP-K-SS-VT-1/2AG-B | 736598 |



2.7 GEKA Momentkupplungen für Trinkwasser Accouplements pour l'eau potable

GKP-K-SS-VT VT



Stecksystem Trinkwasser für Schlauch Verbindungsstecker

- Mit verbesserter Schlauchbindung leichtgängig, mit einem einfachen Klick zu verbinden, extrem langlebig und besonders robust

Anwendungsgebiete

Mobile Getränke-, Imbiss- und Marktstände, Weihnachtsmärkte, mobile Verkaufswagen, Caravan und Camping, Yachthäfen, Volksfeste

Système de connexion eau potable bouchon de fermeture

- Fixation améliorée des tuyaux, facile à relier par un simple clic, extrêmement durable et particulièrement robuste

Domaines d'application

Stands mobiles de boissons, de snacks et de marché, marchés de Noël, chariots de vente mobiles, stands caravanes et camping, fêtes populaires, ports de plaisance

Material: **Messing, CW617N**
Normen: **DIN 16421, DVGW VP 550**
(KTW + DVGW W 270)

Matériel: **Laiton CW617N**
Normes: **DIN 16421, DVGW VP 550**
(KTW + DVGW W 270)



| Prod-No | Art-No |
|-----------------------|---------------|
| GKP-K-SS-VT-VT | 736599 |

GKP-SS



Stecksystem Trinkwasser Übergangstück

Système de connexion eau potable pièce de transition

Material: **Messing, CW617N**
Normen: **DIN 16421, DVGW VP 550**
(KTW + DVGW W 270)

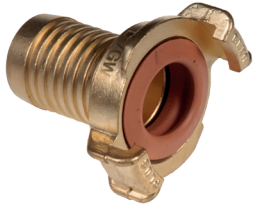
Matériel: **Laiton CW617N**
Normes: **DIN 16421, DVGW VP 550**
(KTW + DVGW W 270)



| | Prod-No | Art-No |
|-----------------------------|----------------------|---------------|
| Mutterteil / partie femelle | GKP-SS-MT-GKP | 736600 |
| Vaterteil / partie mâle | GKP-SS-VT-GKP | 736601 |

2.7 GEKA Momentkupplungen für Trinkwasser Accouplements pour l'eau potable

GKP-K



GEKA-PLUS mit Schlauchanschluss

- GEKA PLUS "K" mit Schlauchanschluss und Formdichtung für Trinkwasser

GEKA-PLUS avec embout de tuyau

- GEKA PLUS "K" avec embout de tuyau et joint d'étanchéité pour l'eau potable

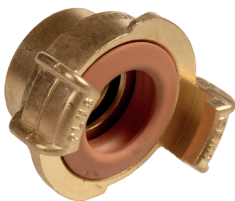
Material: **Messing CW617N**
 Dichtung: **NBR, rot**
 Anschluss: **Schlauchanschluss**
 Temperatur: **- 5 °C bis + 100 °C**
 Normen: **DVGW VP 550**
 (KTW + DVGW W 270)

Matériel: **Laiton CW617N**
 Joint: **NBR, rouge**
 Raccord: **Raccord de tuyau**
 Température: **- 5 °C jusqu'à + 100 °C**
 Normes: **DVGW VP 550**
 (KTW + DVGW W 270)



| DN Schlauch DN tuyau mm | Betriebsdruck pression de service bar | Prod-No | Art-No | Dichtung Joint |
|-------------------------------|---|-------------------|--------|-------------------|
| 10 | 40 | GKP-K-DN10 | 736522 | 734377 |
| 13 | 40 | GKP-K-DN13 | 735507 | 734377 |
| 16 | 40 | GKP-K-DN16 | 735508 | 734377 |
| 19 | 40 | GKP-K-DN19 | 735509 | 734377 |
| 25 | 40 | GKP-K-DN25 | 735510 | 734377 |
| 32 | 40 | GKP-K-DN32 | 736523 | 734377 |
| 38 | 40 | GKP-K-DN38 | 736524 | 734377 |

GKP-K IG



GEKA-PLUS mit Innengewinde

- GEKA PLUS "K" mit Innengewinde und Formdichtung für Trinkwasser

GEKA-PLUS avec filetage intérieur

- GEKA PLUS "K" avec filetage intérieur et joint d'étanchéité pour l'eau potable

Material: **Messing CW617N**
 Dichtung: **NBR, rot**
 - Nocken: **EPDM, schwarz**
 Anschluss G: **Innengewinde BSPP (zylindrisch)**
 Temperatur: **- 5 °C bis + 100 °C**
 Normen: **DVGW VP 550**
 (KTW + DVGW W 270)

Matériel: **Laiton CW617N**
 Joint: **NBR, rouge**
 - Griffes: **EPDM, noir**
 - Filetage: **Filetage intérieur BSPP (cylindrique)**
 Raccord G: **Filetage intérieur BSPP (cylindrique)**
 Température: **- 5 °C jusqu'à + 100 °C**
 Normes: **DVGW VP 550**
 (KTW + DVGW W 270)

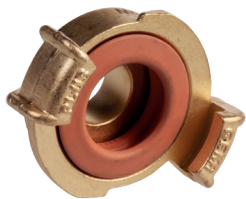


| Gewinde filetage G | Betriebsdruck pression de service bar | Prod-No | Art-No | Dichtung Joint |
|--------------------------|---|---------------------|--------|-------------------|
| G3/8-19 | 40 | GKP-K-3/8IG | 736525 | 734377 |
| G1/2-14 | 40 | GKP-K-1/2IG | 735555 | 734377 |
| G3/4-14 | 40 | GKP-K-3/4IG | 735556 | 734377 |
| G1-11 | 40 | GKP-K-1IG | 735557 | 734377 |
| G1 1/4-11 | 40 | GKP-K-11/4IG | 736526 | 734377 |
| G1 1/2-11 | 40 | GKP-K-11/2IG | 736527 | 734377 |



2.7 GEKA Momentkupplungen für Trinkwasser Accouplements pour l'eau potable

GKP-K AG



GEKA-PLUS mit Aussengewinde

- GEKA PLUS "K" mit Aussengewinde und Formdichtung für Trinkwasser

GEKA-PLUS avec filetage extérieur

- GEKA PLUS "K" avec filetage extérieur et joint d'étanchéité pour l'eau potable

Material: **Messing CW617N**
 Dichtung: **NBR, rot**
 - Nocken: **EPDM, schwarz**
 - Gewinde: **Aussengewinde BSPP (zylindrisch)**
 Anschluss G: **- 5 °C bis + 100 °C**
 Temperatur: **DVGW VP 550**
 Normen: **(KTW + DVGW W 270)**

Matériel: **Laiton CW617N**
 Joint: **NBR, rouge**
 - Griffes: **EPDM, noir**
 - Filetage: **Filetage extérieur BSPP (cylindrique)**
 Raccord G: **- 5 °C jusqu'à + 100 °C**
 Température: **DVGW VP 550**
 Normes: **(KTW + DVGW W 270)**

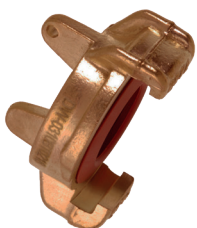


| Gewinde filetage G | Betriebsdruck pression de service bar | Prod-No | Art-No | Dichtung Joint |
|--------------------------|---|---------------------|--------|-------------------|
| G3/8-19 | 40 | GKP-K-3/8AG | 736528 | 734377 |
| G1/2-14 | 40 | GKP-K-1/2AG | 735607 | 734377 |
| G3/4-14 | 40 | GKP-K-3/4AG | 735608 | 734377 |
| G1-11 | 40 | GKP-K-1AG | 735609 | 734377 |
| G1 1/4-11 | 40 | GKP-K-11/4AG | 736529 | 734377 |
| G1 1/2-11 | 40 | GKP-K-11/2AG | 736530 | 734377 |

**Neu
Nouveau**

**Neu
Nouveau**

GKP-K V



GEKA-PLUS mit Verschluss-Kupplung

- GEKA PLUS "K" mit Verschluss-Kupplung und Formdichtung für Trinkwasser

GEKA-PLUS avec capuchon

- GEKA PLUS "K" avec capuchon et joint d'étanchéité pour l'eau potable

Material: **Messing CW617N**
 Dichtung: **NBR, rot**
 Temperatur: **- 5 °C bis + 100 °C**
 Normen: **DVGW VP 550**
(KTW + DVGW W 270)

Matériel: **Laiton CW617N**
 Joint: **NBR, rouge**
 Température: **- 5 °C jusqu'à + 100 °C**
 Normes: **DVGW VP 550**
(KTW + DVGW W 270)



| Betriebsdruck pression de service bar | Prod-No | Art-No | Dichtung Joint |
|---|----------------|--------|-------------------|
| 40 | GKP-K-V | 736531 | 734377 |

Hydraulische Verpressung für hygiensiche Produktionsanlagen

Das Unternehmen, das auch unzählige andere Industrien beliefert, ist bestens vertraut mit den Herausforderungen der Lebensmittelindustrie. Oft werden Armaturen an Leitungsschläuchen nur mit Schlauchschellen oder Klemmschalen befestigt.

Wir dagegen können sie auch hydraulisch mit dem Schlauch verpressen. So entsteht ein glatter Übergang zwischen Schlauch und Armatur – und damit wesentlich weniger Totraum, in dem sich Ablagerungen und Keime sammeln können.

Das erhöht die Hygiene, vereinfacht die Reinigung und reduziert das Verletzungsrisiko in der Lebensmittelproduktion. Heizmann ist einer der wenigen Anbieter in der Schweiz, die Schläuche mit glatten, verpressten Übergängen von bis zu 100 mm Durchmesser konfektionieren können.

Sertissage hydraulique pour les installations de production hygiéniques

L'entreprise, qui fournit également d'innombrables autres industries, connaît parfaitement les défis de l'industrie alimentaire. Souvent, les raccords des tuyaux alimentaires ne sont fixés qu'à l'aide de colliers de serrage ou de coquilles de serrage.

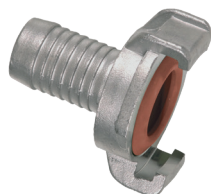
Nous pouvons en revanche les sertir hydrauliquement sur le tuyau. On obtient ainsi une transition lisse entre le tuyau et le raccord - et donc beaucoup moins d'espace mort dans lequel peuvent s'accumuler des dépôts et des germes.

Cela augmente l'hygiène, simplifie le nettoyage et réduit le risque de blessures dans la production alimentaire. Heizmann est l'un des rares fournisseurs en Suisse à pouvoir confectionner des tuyaux avec des transitions lisses et serties d'un diamètre allant jusqu'à 100 mm.



2.7 GEKA Momentkupplungen für Trinkwasser Accouplements pour l'eau potable

I-GKP "K"



Schlauchanschluss GEKA PLUS "K" Raccord de tuyau rapide GEKA-PLUS "K"

Material: **Edelstahl (1.4401)**
 Dichtung: **NBR, rot**
 Anschluss: **Schlauchanschluss**
 Temperatur: **- 10 °C bis + 100 °C**
 Normen: **DVGW VP 550**
 (KTW + DVGW W 270)

Matériel: **Acier inoxydable (1.4401)**
 Joint: **NBR, rouge**
 Raccord: **Raccord de tuyau**
 Température: **- 10 °C jusqu'à + 100 °C**
 Normes: **DVGW VP 550**
 (KTW + DVGW W 270)



| DN Schlauch DN tuyau mm | Betriebsdruck pression de service bar | Prod-No | Art-No |
|-------------------------------|---|---------------------|--------|
| 13 | 40 | I-GKP-K-DN13 | 736545 |
| 19 | 40 | I-GKP-K-DN19 | 736546 |
| 25 | 40 | I-GKP-K-DN25 | 736547 |

I-GKP "K" IG



Wasserkupplung GEKA-PLUS "K" Raccord de tuyau rapide GEKA-PLUS "K"

Material: **Edelstahl (1.4401)**
 Dichtung: **NBR, rot**
 Anschluss G: **Innengewinde BSPP (zylindrisch)**
 Temperatur: **- 10 °C bis + 100 °C**
 Normen: **DVGW VP 550**
 (KTW + DVGW W 270)

Matériel: **Acier inoxydable (1.4401)**
 Joint: **NBR, rouge**
 Raccord G: **Filetage intérieur BSPP (cylindrique)**
 Température: **- 10 °C jusqu'à + 100 °C**
 Normes: **DVGW VP 550**
 (KTW + DVGW W 270)



| Gewinde filetage G | Betriebsdruck pression de service bar | Prod-No | Art-No |
|--------------------------|---|----------------------|--------|
| G1/2-14 | 40 | I-GKP-K-1/2IG | 736548 |
| G3/4-14 | 40 | I-GKP-K-3/4IG | 736549 |
| G1-11 | 40 | I-GKP-K-1IG | 736550 |

2.7 GEKA Momentkupplungen für Trinkwasser Accouplements pour l'eau potable

I-GKP "K" AG



Wasserkupplung GEKA-PLUS "K" Raccord de tuyau rapide GEKA-PLUS "K"

Material: **Edelstahl (1.4401)**
 Dichtung: **NBR, rot**
 Anschluss G: **Aussengewinde BSPP (zylindrisch)**
 Temperatur: **- 10 °C bis + 100 °C**
 Normen: **DVGW VP 550**
 (KTW + DVGW W 270)

Matériel: **Acier inoxydable (1.4401)**
 Joint: **NBR, rouge**
 Raccord G: **Filetage extérieur BSPP (cylindrique)**
 Température: **- 10 °C jusqu'à + 100 °C**
 Normes: **DVGW VP 550**
 (KTW + DVGW W 270)



| Gewinde filetage G | Betriebsdruck pression de service bar | Prod-No | Art-No |
|--------------------------|---|----------------------|--------|
| G1/2-14 | 40 | I-GKP-K-1/2AG | 736551 |
| G3/4-14 | 40 | I-GKP-K-3/4AG | 736552 |
| G1-11 | 40 | I-GKP-K-1AG | 736553 |

I-GKP "K" V



Verschluss-Kupplung GEKA-PLUS "K" Capuchon GEKA-PLUS "K"

Material: **Edelstahl (1.4401)**
 Dichtung: **NBR, rot**
 Anschluss: **Verschluss**
 Temperatur: **- 10 °C bis + 100 °C**
 Normen: **DVGW VP 550**
 (KTW + DVGW W 270)

Matériel: **Acier inoxydable (1.4401)**
 Joint: **NBR, rouge**
 Raccord: **Capuchon**
 Température: **- 10 °C jusqu'à + 100 °C**
 Normes: **DVGW VP 550**
 (KTW + DVGW W 270)



| Betriebsdruck pression de service bar | Prod-No | Art-No |
|---|------------------|--------|
| 40 | I-GKP-K-V | 736554 |

2.7a Anschweiss-Stutzen und Prallschutz-Ringe Raccords à souder et anneaux de protection contre les chocs

I-AS



Anschweiss-Stutzen

Anwendungsgebiete:

Chemische-, Pharma- und Nahrungsmittelindustrie

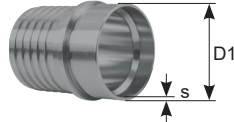
Raccord à souder

Domaines d'utilisation:

L'industrie chimique, pharma et alimentaire

Material: **Edelstahl** (1.4401; AISI 316)

Matériel: **Acier inoxydable** (1.4404; AISI 316L)



| Nenngrösse grandeur nominale | Schlauch tuyau DN | Ø aussen Ø extérieur D1 mm | Wanddicke épaisseur de paroi s mm | Prod-No | Art-No |
|------------------------------------|-------------------------|-------------------------------------|---|------------|--------|
| 16 | 16 | 16 | 1,5 | I-AS-DN16 | 736229 |
| 19 | 19 | 20 | 1,5 | I-AS-DN19 | 736230 |
| 25 | 25 | 26 | 1,5 | I-AS-DN25 | 736231 |
| 32 | 32 | 32 | 1,5 | I-AS-DN32 | 736232 |
| 38 | 38 | 38 | 1,5 | I-AS-DN38 | 736233 |
| 51 | 51 | 50 | 1,5 | I-AS-DN51 | 736234 |
| 63 | 63 | 66 | 2,0 | I-AS-DN63 | 736235 |
| 76 | 76 | 81 | 2,0 | I-AS-DN76 | 736236 |
| 102 | 102 | 100 | 2,0 | I-AS-DN102 | 736237 |

GU-PSR



Prallschutz-Ring zum Schutz vor Beschädigung des Bodens und der Schlaucharmatur

Anwendungsgebiete:

Chemische-, Pharma- und Nahrungsmittelindustrie

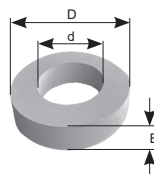
Anneau de protection contre les choc pour éviter d'endommager le sol et l'armature du tuyau

Domaines d'utilisation:

L'industrie chimique, pharma et alimentaire

Material: **Gummi**
Normen: **EG 1935/2004,**
FDA (21 CFR § 170 - 199)

Matériel: **Caoutchouc**
Normes: **EG 1935/2004,**
FDA (21 CFR § 170 - 199)



| DN | Ø innen Ø intérieur d mm | Ø aussen Ø extérieur D mm | Breite largeur B mm | Prod-No | Art-No |
|-----|-----------------------------------|------------------------------------|------------------------------|--------------|--------|
| 25 | 37,0 | 87,0 | 20,0 | GU-PSR-25/6 | 736238 |
| 32 | 44,0 | 94,0 | 20,0 | GU-PSR-32/6 | 736239 |
| 32 | 48,0 | 98,0 | 20,0 | GU-PSR-32/8 | 736240 |
| 40 | 54,0 | 104,0 | 20,0 | GU-PSR-40/7 | 736241 |
| 40 | 60,0 | 110,0 | 20,0 | GU-PSR-40/10 | 736242 |
| 50 | 66,0 | 116,0 | 20,0 | GU-PSR-50/8 | 736243 |
| 50 | 72,0 | 122,0 | 20,0 | GU-PSR-50/11 | 736244 |
| 65 | 81,0 | 131,0 | 20,0 | GU-PSR-65/8 | 736245 |
| 65 | 89,0 | 139,0 | 20,0 | GU-PSR-65/12 | 736246 |
| 75 | 91,0 | 141,0 | 20,0 | GU-PSR-75/8 | 736247 |
| 80 | 98,0 | 148,0 | 20,0 | GU-PSR-80/9 | 736248 |
| 80 | 110,0 | 160,0 | 20,0 | GU-PSR-80/15 | 736249 |
| 100 | 120,0 | 170,0 | 20,0 | GU-PSR-100/9 | 736250 |

2.8 Steck-Kupplungen Accouplements enfichable

Serie 301



Sicherheits-Kupplung eSafe Serie 301

- Mit Ventil, für schnelles "Kuppeln und Entkuppeln"

Anwendungsgebiete:

Aggressive Umgebungen, Reinigungsmittel in der Lebensmittelverarbeitung, Offshore-Industrie

Accouplement de sécurité eSafe série 301

- Avec valve, pour une connexion et un découplage rapide

Domaines d'application:

Environnements agressifs, agents de nettoyage dans la transformation des aliments, industrie offshore

Material: **Edelstahl** (1.4401)
Dichtung: **NBR, NBR/EPDM** (FDA)
Anschluss G: **Innengewinde BSPP** (zylindrisch)
Temperatur: **- 20 °C bis + 100 °C**

Matériel: **Acier inoxydable** (1.4401)
Joint: **NBR, NBR/EPDM** (FDA)
Raccord G: **Filetage intérieur BSPP** (cylindrique)
Température: **- 20 °C à + 100 °C**

| DN | Gewinde filetage G | Dichtung joint | Betriebsdruck pression de service bar | Berstdruck pression d'éclatement bar | Durchfluss débit (6 bar) l/min | Prod-No | Art-No |
|-----|--------------------------|-------------------|--|---|---|--------------------|--------|
| mm | | | | | | | |
| 5,5 | G1/4-19 | NBR | 16 | 140 | 1050 | 10 301 2202 | 736623 |
| 5,5 | G1/4-19 | NBR/EPDM (FDA) | 16 | 140 | 1050 | 10 301 2242 | 736624 |

Serie 301 IG



Gewindestecknippel eSafe Serie 301

- Freier Durchgang, für schnelles "Kuppeln und Entkuppeln"

Raccord mâle eSafe série 301

- Avc passage libre, pour une connexion et un découplage rapide

Material: **Edelstahl** (1.4401)
Dichtung: **NBR**
Anschluss G: **Innengewinde BSPP** (zylindrisch)
Temperatur: **- 20 °C bis + 100 °C**

Matériel: **Acier inoxydable** (1.4401)
Joint: **NBR**
Raccord G: **Filetage extérieur BSPP** (cylindrique)
Température: **- 20 °C à + 100 °C**

| DN | Gewinde filetage G | d | a | L | Betriebsdruck pression de service bar | Berstdruck pression d'éclatement bar | Durchfluss débit (6 bar) l/min | Prod-No | Art-No |
|-----|--------------------------|-----|------|------|--|---|---|--------------------|--------|
| mm | | mm | mm | mm | | | | | |
| 5,5 | G1/4-19 | 8,0 | 15,0 | 40,0 | 16 | 140 | 1050 | 10 301 5152 | 736625 |

Serie 301 AG



Gewindestecknippel eSafe Serie 301

- Freier Durchgang, für schnelles "Kuppeln und Entkuppeln"

Raccord femelle eSafe série 301

- Avc passage libre, pour une connexion et un découplage rapide

Material: **Edelstahl** (1.4401)
Dichtung: **NBR**
Anschluss G: **Aussengewinde BSPP** (zylindrisch)
Temperatur: **- 20 °C bis + 100 °C**

Matériel: **Acier inoxydable** (1.4401)
Joint: **NBR**
Raccord G: **Filetage extérieur BSPP** (cylindrique)
Température: **- 20 °C à + 100 °C**

| DN | Gewinde filetage G | d | a | L | Betriebsdruck pression de service bar | Berstdruck pression d'éclatement bar | Durchfluss débit (6 bar) l/min | Prod-No | Art-No |
|-----|--------------------------|-----|------|------|--|---|---|--------------------|--------|
| mm | | mm | mm | mm | | | | | |
| 5,5 | G1/4-19 | 8,0 | 15,0 | 40,0 | 16 | 140 | 1050 | 10 301 5102 | 736626 |

2.10 Edelstahl ND-Armaturen Raccords BP en acier inoxydable

I-BM



Schlauchanschluss BM → BSPP
Raccord de tuyau BM → BSPP

Material: **Edelstahl (1.4571)**
Anschluss G: **Aussengewinde BSPP (zylindrisch),
60° Innenkonus**

Matériel: **Acier inoxydable (1.4571)**
Raccord G: **Filetage extérieur BSPP (cylindrique),
cône intérieur 60°**

| DN Schlauch DN tuyau mm | Gewinde filetage G | SW mm | Prod-No | Art-No |
|-------------------------------|--------------------------|----------|---------------|--------|
| 4 | G1/8-28 | 14 | I-1/8BM-DN4 | 736343 |
| 6 | G1/8-28 | 14 | I-1/8BM-DN6 | 736344 |
| 8 | G1/8-28 | 14 | I-1/8BM-DN8 | 736345 |
| 9 | G1/8-28 | 14 | I-1/8BM-DN9 | 736346 |
| 4 | G1/4-19 | 17 | I-1/4BM-DN4 | 736347 |
| 6 | G1/4-19 | 17 | I-1/4BM-DN6 | 736348 |
| 8 | G1/4-19 | 17 | I-1/4BM-DN8 | 736349 |
| 9 | G1/4-19 | 17 | I-1/4BM-DN9 | 736350 |
| 10 | G1/4-19 | 17 | I-1/4BM-DN10 | 736351 |
| 13 | G1/4-19 | 17 | I-1/4BM-DN13 | 736352 |
| 4 | G3/8-19 | 19 | I-3/8BM-DN4 | 736353 |
| 6 | G3/8-19 | 19 | I-3/8BM-DN6 | 736354 |
| 8 | G3/8-19 | 19 | I-3/8BM-DN8 | 736355 |
| 9 | G3/8-19 | 19 | I-3/8BM-DN9 | 736356 |
| 10 | G3/8-19 | 19 | I-3/8BM-DN10 | 736357 |
| 13 | G3/8-19 | 19 | I-3/8BM-DN13 | 736358 |
| 6 | G1/2-14 | 24 | I-1/2BM-DN6 | 736359 |
| 8 | G1/2-14 | 24 | I-1/2BM-DN8 | 736360 |
| 9 | G1/2-14 | 24 | I-1/2BM-DN9 | 736361 |
| 10 | G1/2-14 | 24 | I-1/2BM-DN10 | 736362 |
| 13 | G1/2-14 | 24 | I-1/2BM-DN13 | 736363 |
| 16 | G1/2-14 | 24 | I-1/2BM-DN16 | 736364 |
| 19 | G1/2-14 | 24 | I-1/2BM-DN19 | 736365 |
| 9 | G3/4-14 | 30 | I-3/4BM-DN9 | 736366 |
| 13 | G3/4-14 | 30 | I-3/4BM-DN13 | 736367 |
| 16 | G3/4-14 | 30 | I-3/4BM-DN16 | 736368 |
| 19 | G3/4-14 | 30 | I-3/4BM-DN19 | 736369 |
| 25 | G3/4-14 | 30 | I-3/4BM-DN25 | 736370 |
| 19 | G1-11 | 36 | I-1BM-DN19 | 736371 |
| 25 | G1-11 | 36 | I-1BM-DN25 | 736372 |
| 32 | G1-11 | 36 | I-1BM-DN32 | 736373 |
| 32 | G1 1/4-11 | 42 | I-11/4BM-DN32 | 736374 |
| 38 | G1 1/4-11 | 42 | I-11/4BM-DN38 | 736375 |
| 32 | G1 1/2-11 | 48 | I-11/2BM-DN32 | 736376 |
| 38 | G1 1/2-11 | 48 | I-11/2BM-DN38 | 736377 |
| 50 | G1 1/2-11 | 52 | I-11/2BM-DN50 | 736378 |
| 50 | G2-11 | 70 | I-2BM-DN50 | 736379 |

2.10 Edelstahl ND-Armaturen Raccords BP en acier inoxydable

I-MM



Schlauchanschluss BM → metrisch
Raccord de tuyau BM → métrique

Material: **Edelstahl (1.4571)**
Anschluss m: **Aussengewinde metrisch,
60° Innenkonus**

Matériel: **Acier inoxydable (1.4571)**
Raccord m: **Filetage extérieur métrique,
cône intérieur 60°**

| DN Schlauch DN tuyau mm | Gewinde filetage m | SW mm | Prod-No | Art-No |
|-------------------------------|--------------------------|----------|------------------|--------|
| 2 | M3 | 4,5 | I-MM3-DN2 | 736339 |
| 3 | M3 | 4,5 | I-MM3-DN3 | 736340 |
| 4 | M5 | 7,0 | I-MM5-DN4 | 736341 |
| 6 | M5 | 7,0 | I-MM5-DN6 | 736342 |

I..BMT



Schlauchanschluss BMT → BSPT
Raccord de tuyau BMT → BSPT

Material: **Edelstahl (1.4408)**
Anschluss R: **Aussengewinde BSPT (konisch)**

Matériel: **Acier inoxydable (1.4408)**
Raccord R: **Filetage extérieur BSPT (conique)**

| DN Schlauch DN tuyau mm | Gewinde filetage R | SW mm | Prod-No | Art-No |
|-------------------------------|--------------------------|----------|-----------------------|--------|
| 9 | R1/4-19 | 14 | I-1/4BMT-DN9 | 736380 |
| 9 | R3/8-19 | 17 | I-3/8BMT-DN9 | 736381 |
| 13 | R3/8-19 | 17 | I-3/8BMT-DN13 | 736382 |
| 13 | R1/2-14 | 22 | I-1/2BMT-DN13 | 736383 |
| 19 | R1/2-14 | 22 | I-1/2BMT-DN19 | 736384 |
| 19 | R3/4-14 | 30 | I-3/4BMT-DN19 | 736385 |
| 25 | R1-11 | 36 | I-1BMT-DN25 | 736386 |
| 32 | R1 1/4-11 | -- | I-11/4BMT-DN32 | 736387 |
| 38 | R1 1/2-11 | -- | I-11/2BMT-DN38 | 736388 |
| 50 | R2-11 | -- | I-2BMT-DN50 | 736389 |
| 60 | R2 1/2-11 | -- | I-21/2BMT-DN60 | 736390 |
| 75 | R3-11 | -- | I-3BMT-DN75 | 736391 |

2.10 Edelstahl ND-Armaturen Raccords BP en acier inoxydable

I-BFF-F



Schlauchanschluss fest, BFF → BSPP
Raccord de tuyau, BFF → BSPP

Material: **Edelstahl (1.4571)**
Anschluss G: **Überwurfmutter fest mit
Innengewinde BSPP (zylindrisch),
60° Aussenkonus, flachdichtend**

Matériel: **Acier inoxydable (1.4571)**
Raccord G: **Ecrou tournant fixe mit
filetage intérieur BSPP (cylindrique),
cône extérieur 60°, à face plate**

| DN Schlauch DN tuyau mm | Gewinde filetage G | SW mm | Prod-No | Art-No |
|-------------------------------|--------------------------|----------|------------------|--------|
| 6 | G1/8-28 | 12 | I-1/8BFF-F-DN6 | 736472 |
| 8 | G1/8-28 | 12 | I-1/8BFF-F-DN8 | 736473 |
| 9 | G1/8-28 | 12 | I-1/8BFF-F-DN9 | 736474 |
| 6 | G1/4-19 | 17 | I-1/4BFF-F-DN6 | 736475 |
| 8 | G1/4-19 | 17 | I-1/4BFF-F-DN8 | 736476 |
| 9 | G1/4-19 | 17 | I-1/4BFF-F-DN9 | 736477 |
| 10 | G1/4-19 | 17 | I-1/4BFF-F-DN10 | 736478 |
| 13 | G1/4-19 | 17 | I-1/4BFF-F-DN13 | 736479 |
| 6 | G3/8-19 | 19 | I-3/8BFF-F-DN6 | 736480 |
| 8 | G3/8-19 | 19 | I-3/8BFF-F-DN8 | 736481 |
| 9 | G3/8-19 | 19 | I-3/8BFF-F-DN9 | 736482 |
| 10 | G3/8-19 | 19 | I-3/8BFF-F-DN10 | 736483 |
| 13 | G3/8-19 | 19 | I-3/8BFF-F-DN13 | 736484 |
| 6 | G1/2-14 | 24 | I-1/2BFF-F-DN6 | 736485 |
| 8 | G1/2-14 | 24 | I-1/2BFF-F-DN8 | 736486 |
| 9 | G1/2-14 | 24 | I-1/2BFF-F-DN9 | 736487 |
| 10 | G1/2-14 | 24 | I-1/2BFF-F-DN10 | 736488 |
| 13 | G1/2-14 | 24 | I-1/2BFF-F-DN13 | 736489 |
| 13 | G3/4-14 | 30 | I-3/4BFF-F-DN13 | 736490 |
| 19 | G3/4-14 | 30 | I-3/4BFF-F-DN19 | 736491 |
| 19 | G1-11 | 41 | I-1BFF-F-DN19 | 736492 |
| 25 | G1-11 | 36 | I-1BFF-F-DN25 | 736493 |
| 25 | G1 1/4-11 | 50 | I-11/4BFF-F-DN25 | 736494 |
| 32 | G1 1/4-11 | 46 | I-11/4BFF-F-DN32 | 736495 |
| 32 | G1 1/2-11 | 55 | I-11/2BFF-F-DN32 | 736496 |
| 38 | G1 1/2-11 | 52 | I-11/2BFF-F-DN38 | 736497 |
| 38 | G2-11 | 65 | I-2BFF-F-DN38 | 736498 |

2.10 Edelstahl ND-Armaturen Raccords BP en acier inoxydable

I-BFF



Schlauchanschluss drehbar, BFF → BSPP
Raccord de tuyau rotatif, BFF → BSPP

Material: **Edelstahl (1.4571)**
Anschluss G: **Überwurfmutter drehbar mit
Innengewinde BSPP (zylindrisch),
60° Aussenkonus**

Matériel: **Acier inoxydable (1.4571)**
Raccord G: **Ecrou tournant rotatif avec
filetage intérieur BSPP (cylindrique),
cône extérieur 60°**

| DN Schlauch DN tuyau mm | Gewinde filetage G | SW mm | Prod-No | Art-No |
|-------------------------------|--------------------------|----------|---------------|--------|
| 4 | G1/8-28 | 12 | I-1/8BFF-DN4 | 736499 |
| 6 | G1/8-28 | 12 | I-1/8BFF-DN6 | 736500 |
| 4 | G1/4-19 | 17 | I-1/4BFF-DN4 | 736501 |
| 6 | G1/4-19 | 17 | I-1/4BFF-DN6 | 736502 |
| 9 | G1/4-19 | 17 | I-1/4BFF-DN9 | 736503 |
| 4 | G3/8-19 | 19 | I-3/8BFF-DN4 | 736504 |
| 6 | G3/8-19 | 19 | I-3/8BFF-DN6 | 736505 |
| 9 | G3/8-19 | 19 | I-3/8BFF-DN9 | 736506 |
| 6 | G1/2-14 | 24 | I-1/2BFF-DN6 | 736507 |
| 9 | G1/2-14 | 24 | I-1/2BFF-DN9 | 736508 |
| 13 | G1/2-14 | 24 | I-1/2BFF-DN13 | 736509 |
| 13 | G3/4-14 | 30 | I-3/4BFF-DN13 | 736510 |
| 19 | G3/4-14 | 30 | I-3/4BFF-DN19 | 736511 |
| 19 | G1-11 | 37 | I-1BFF-DN19 | 736512 |
| 25 | G1-11 | 37 | I-1BFF-DN25 | 736513 |

2.10 Edelstahl ND-Armaturen Raccords BP en acier inoxydable

I-MM / MM
BM / MM
BM / BM



Doppelnippel MM → MM / BM → MM / BM → BM
Raccord double MM → MM / BM → MM / BM → BM

Material: **Edelstahl (1.4571)**
Anschluss G1: **Aussengewinde BSPP** zylindrisch),
Innenkonus 60°
Anschluss m1: **Aussengewinde metrisch**,
Innenkonus 60°
Anschluss G2: **Aussengewinde BSPP** (zylindrisch),
Innenkonus 60°
Anschluss m2: **Aussengewinde metrisch**,
Innenkonus 60°

Matériel: **Acier inoxydable (1.4571)**
Raccord G1: **Filetage extérieur BSPP** (cylindrique),
cône intérieur 60°
Raccord m1: **Filetage extérieur métrique**,
cône intérieur 60°
Raccord G2: **Filetage extérieur BSPP** (cylindrique),
cône intérieur 60°
Raccord m2: **Filetage extérieur métrique**,
cône intérieur 60°

| Gewinde filetage G1 | Gewinde filetage m1 | Gewinde filetage G2 | Gewinde filetage m2 | SW mm | Prod-No | Art-No |
|---------------------------|---------------------------|---------------------------|---------------------------|----------|-----------------|--------|
| | M3 | | | 8 | I-MM3-MM3 | 736392 |
| | M5 | | | 8 | I-MM5-MM3 | 736393 |
| | | | M5 | 8 | I-MM5-MM5 | 736394 |
| G1/8-28 | | | M5 | 14 | I-1/8BM-MM5 | 736395 |
| G1/8-28 | | G1/8-28 | | 14 | I-1/8BM-1/8BM | 736396 |
| G1/4-19 | | | M5 | 17 | I-1/4BM-MM5 | 736397 |
| G1/4-19 | | G1/8-28 | | 17 | I-1/4BM-1/8BM | 736398 |
| G1/4-19 | | G1/4-19 | | 17 | I-1/4BM-1/4BM | 736399 |
| G3/8-19 | | G1/8-28 | | 19 | I-3/8BM-1/8BM | 736400 |
| G3/8-19 | | G1/4-19 | | 19 | I-3/8BM-1/4BM | 736401 |
| G3/8-19 | | G3/8-19 | | 19 | I-3/8BM-3/8BM | 736402 |
| G1/2-14 | | G1/4-19 | | 24 | I-1/2BM-1/4BM | 736403 |
| G1/2-14 | | G3/8-19 | | 24 | I-1/2BM-3/8BM | 736404 |
| G1/2-14 | | G1/2-14 | | 24 | I-1/2BM-1/2BM | 736405 |
| G3/4-14 | | G3/8-19 | | 32 | I-3/4BM-3/8BM | 736406 |
| G3/4-14 | | G1/2-14 | | 32 | I-3/4BM-1/2BM | 736407 |
| G3/4-14 | | G3/4-14 | | 32 | I-3/4BM-3/4BM | 736408 |
| G1-11 | | G1/2-14 | | 36 | I-1BM-1/2BM | 736409 |
| G1-11 | | G3/4-14 | | 36 | I-1BM-3/4BM | 736410 |
| G1-11 | | G1-11 | | 36 | I-1BM-1BM | 736411 |
| G1 1/4-11 | | G1-11 | | 50 | I-11/4BM-1BM | 736412 |
| G1 1/4-11 | | G1 1/4-11 | | 50 | I-11/4BM-11/4BM | 736413 |
| G1 1/2-11 | | G1 1/4-11 | | 55 | I-11/2BM-11/4BM | 736414 |
| G1 1/2-11 | | G1 1/2-11 | | 55 | I-11/2BM-11/2BM | 736415 |
| G2-11 | | G2-11 | | 65 | I-2BM-2BM | 736416 |
| G2 1/2-11 | | G2 1/2-11 | | 77 | I-21/2BM-21/2BM | 736417 |
| G3-11 | | G3-11 | | 91 | I-3BM-3BM | 736418 |
| G4-11 | | G4-11 | | 117 | I-4BM-4BM | 736419 |

2.10 Edelstahl ND-Armaturen Raccords BP en acier inoxydable

I-BMT / BMT



Doppelnippel BMT-BMT Raccord double BMT-BMT

Material: **Edelstahl (1.4408)**
Anschluss R1: **Aussengewinde BSPT (konisch)**
Anschluss R2: **Aussengewinde BSPT (konisch)**

Matériel: **Acier inoxydable (1.4408)**
Raccord R1: **Filetage extérieur BSPT (conique)**
Raccord R2: **Filetage extérieur BSPT (conique)**

| Gewinde filetage R1 | Gewinde filetage R2 | SW mm | Prod-No | Art-No |
|---------------------------|---------------------------|----------|-------------------|--------|
| R1/8-28 | R1/8-28 | 12 | I-1/8BMT-1/8BMT | 736420 |
| R1/4-19 | R1/8-28 | 14 | I-1/4BMT-1/8BMT | 736421 |
| R1/4-19 | R1/4-19 | 14 | I-1/4BMT-1/4BMT | 736422 |
| R3/8-19 | R1/8-28 | 17 | I-3/8BMT-1/8BMT | 736423 |
| R3/8-19 | R1/4-19 | 17 | I-3/8BMT-1/4BMT | 736424 |
| R3/8-19 | R3/8-19 | 17 | I-3/8BMT-3/8BMT | 736425 |
| R1/2-14 | R1/4-19 | 22 | I-1/2BMT-1/4BMT | 736426 |
| R1/2-14 | R3/8-19 | 22 | I-1/2BMT-3/8BMT | 736427 |
| R1/2-14 | R1/2-14 | 22 | I-1/2BMT-1/2BMT | 736428 |
| R3/4-14 | R3/8-19 | 27 | I-3/4BMT-3/8BMT | 736429 |
| R3/4-14 | R1/2-14 | 27 | I-3/4BMT-1/2BMT | 736430 |
| R3/4-14 | R3/4-14 | 27 | I-3/4BMT-3/4BMT | 736431 |
| R1-11 | R3/8-19 | 36 | I-1BMT-3/8BMT | 736432 |
| R1-11 | R1/2-14 | 34 | I-1BMT-1/2BMT | 736433 |
| R1-11 | R3/4-14 | 34 | I-1BMT-3/4BMT | 736434 |
| R1-11 | R1-11 | 34 | I-1BMT-1BMT | 736435 |
| R1 1/4-11 | R3/4-14 | 45 | I-11/4BMT-3/4BMT | 736436 |
| R1 1/4-11 | R1-11 | 45 | I-11/4BMT-1BMT | 736437 |
| R1 1/4-11 | R1 1/4-11 | 46 | I-11/4BMT-11/4BMT | 736438 |
| R1 1/2-11 | R3/4-14 | 51 | I-11/2BMT-3/4BMT | 736439 |
| R1 1/2-11 | R1-11 | 51 | I-11/2BMT-1BMT | 736440 |
| R1 1/2-11 | R1 1/4-11 | 51 | I-11/2BMT-11/4BMT | 736441 |
| R1 1/2-11 | R1 1/2-11 | 50 | I-11/2BMT-11/2BMT | 736442 |
| R2-11 | R1-11 | 62 | I-2BMT-1BMT | 736443 |
| R2-11 | R1 1/4-11 | 62 | I-2BMT-11/4BMT | 736444 |
| R2-11 | R1 1/2-11 | 62 | I-2BMT-11/2BMT | 736445 |
| R2-11 | R2-11 | 62 | I-2BMT-2BMT | 736446 |
| R2 1/2-11 | R2-11 | 79 | I-21/2BMT-2BMT | 736447 |
| R2 1/2-11 | R2 1/2-11 | 79 | I-21/2BMT-21/2BMT | 736448 |
| R3-11 | R2-11 | 92 | I-3BMT-2BMT | 736449 |
| R3-11 | R2 1/2-11 | 92 | I-3BMT-21/2BMT | 736450 |
| R3-11 | R3-11 | 92 | I-3BMT-3BMT | 736451 |
| R4-11 | R3-11 | 118 | I-4BMT-3BMT | 736452 |
| R4-11 | R4-11 | 118 | I-4BMT-4BMT | 736453 |

2.10 Edelstahl ND-Armaturen Raccords BP en acier inoxydable

**I-MM / MM
BM / BF**



Reduzier-Adapter MM → MM / BM → MM / BM → BF
Adaptateur réduite MM → MM / BM → MM / BM → BF

Material: **Edelstahl (1.4571)**
Anschluss G1: **Aussengewinde BSPP (zylindrisch)**
Anschluss m1: **Aussengewinde metrisch**
Anschluss G2: **Innengewinde BSPP (zylindrisch)**
Anschluss m2: **Innengewinde metrisch**

Matériel: **Acier inoxydable (1.4571)**
Raccord G1: **Filetage extérieur BSPP (cylindrique)**
Raccord m1: **Filetage extérieur métrique**
Raccord G2: **Filetage intérieur BSPP (cylindrique)**
Raccord m2: **Filetage intérieur métrique**

| Gewinde filetage G1 | Gewinde filetage m1 | Gewinde filetage G2 | Gewinde filetage m2 | SW mm | Prod-No | Art-No |
|---------------------------|---------------------------|---------------------------|---------------------------|----------|---------------|--------|
| | M5 | | M3 | 7 | I-MM5-FM3 | 736454 |
| | M5 | G1/8-28 | | 14 | I-MM5-1/8BF | 736455 |
| G1/8-28 | M5 | | | 14 | I-1/8BM-MM5 | 736456 |
| G1/8-28 | | G1/4-19 | | 17 | I-1/8BM-1/4BF | 736457 |
| G1/4-19 | M5 | | | 17 | I-1/4BM-MM5 | 736458 |
| G1/4-19 | | G1/8-28 | | 17 | I-1/4BM-1/8BF | 736459 |
| G1/4-19 | | G3/8-19 | | 19 | I-1/4BM-3/8BF | 736460 |
| G3/8-19 | | G1/8-28 | | 19 | I-3/8BM-1/8BF | 736461 |
| G3/8-19 | | G1/4-19 | | 19 | I-3/8BM-1/4BF | 736462 |
| G3/8-19 | | G1/2-14 | | 24 | I-3/8BM-1/2BF | 736463 |
| G1/2-14 | | G1/8-28 | | 24 | I-1/2BM-1/8BF | 736464 |
| G1/2-14 | | G1/4-19 | | 24 | I-1/2BM-1/4BF | 736465 |
| G1/2-14 | | G3/8-19 | | 24 | I-1/2BM-3/8BF | 736466 |
| G1/2-14 | | G3/4-14 | | 32 | I-1/2BM-3/4BF | 736467 |
| G3/4-14 | | G3/8-19 | | 32 | I-3/4BM-3/8BF | 736468 |
| G3/4-14 | | G1/2-14 | | 32 | I-3/4BM-1/2BF | 736469 |
| G1-11 | | G1/2-14 | | 36 | I-1BM-1/2BF | 736470 |
| G1-11 | | G3/4-14 | | 36 | I-1BM-3/4BF | 736471 |

2.10a IBC Adapter Edelstahl Adaptateurs IBC en acier inoxydable

IBC-IG-BM



Adapter IBC (IBC/BM)

- Anwendungsgebiete: Chemische-, Pharma- und Nahrungsmittelindustrie

Adaptateur IBC (IBC/BM)

- Domaines d'applications: l'industrie chimique, pharma et alimentaire

Material: **Edelstahl** (1.4401, AISI 316)
Anschluss 1: **Innengewinde IBC**
Anschluss G: **Aussengewinde BSPP** (zylindrisch)

Matériel: **Acier inoxydable** (1.4401, AISI 316)
Raccord 1: **Filetage intérieur IBC**
Raccord G: **Filetage extérieur BSPP** (cylindrique)

| Gewinde filetage 1 | Gewinde filetage G | Prod-No | Art-No |
|--------------------------|--------------------------|---------------------------|--------|
| S60 x 6 | G1-11 | I-IBC-S60IG-1BM | 736328 |
| S60 x 6 | G1 1/2-11 | I-IBC-S60IG-11/2BM | 736326 |
| S60 x 6 | G2-11 | I-IBC-S60IG-2BM | 736325 |

IBC-IG-BF



Adapter IBC (IBC/BF)

- Anwendungsgebiete: Chemische-, Pharma- und Nahrungsmittelindustrie

Adaptateur IBC (IBC/BF)

- Domaines d'applications: l'industrie chimique, pharma et alimentaire

Material: **Edelstahl** (1.4401, AISI 316)
Anschluss 1: **Innengewinde IBC**
Anschluss G: **Innengewinde BSPP** (zylindrisch)

Matériel: **Acier inoxydable** (1.4401, AISI 316)
Raccord 1: **Filetage intérieur IBC**
Raccord G: **Filetage intérieur BSPP** (cylindrique)

| Gewinde filetage 1 | Gewinde filetage G | Prod-No | Art-No |
|--------------------------|--------------------------|---------------------------|--------|
| S60 x 6 | G1-11 | I-IBC-S60IG-1BF | 736329 |
| S60 x 6 | G1 1/2-11 | I-IBC-S60IG-11/2BF | 736327 |
| S60 x 6 | G2-11 | I-IBC-S60IG-2BF | 736324 |

2.10b IBC Adapter Polypropylen Adaptateurs IBC en matériel polypropylène

IBC-IG-BMT



Adapter IBC (IBC/BM)

Anwendungsgebiete:

Chemische-, Pharma- und Nahrungsmittelindustrie

Adaptateur IBC (IBC/BM)

Domaines d'applications:

L'industrie chimique, pharma et alimentaire

Material: **Polypropylen**

Anschluss 1: **Innengewinde IBC**

Anschluss R: **Aussengewinde BSPT (konisch)**

Matériel: **Polypropylène**

Raccord 1: **Filetage intérieur IBC**

Raccord R: **Filetage extérieur BSPT (conique)**

| Gewinde filetage 1 | Gewinde filetage R | Prod-No | Art-No |
|--------------------------|--------------------------|-----------------------------|--------|
| S60 x 6 | R1-11 | PP-IBC-S60IG-1BMT | 736336 |
| S60 x 6 | R1 1/2-11 | PP-IBC-S60IG-11/2BMT | 736334 |
| S60 x 6 | R2-11 | PP-IBC-S60IG-2BMT | 736333 |

IBC-IG-BF



Adapter IBC (IBC/BF)

Anwendungsgebiete:

Chemische-, Pharma- und Nahrungsmittelindustrie

Adaptateur IBC (IBC/BF)

Domaines d'applications:

L'industrie chimique, pharma et alimentaire

Material: **Polypropylen**

Anschluss 1: **Innengewinde IBC**

Anschluss G: **Aussengewinde BSPP (zylindrisch)**

Matériel: **Polypropylène**

Raccord 1: **Filetage intérieur IBC**

Raccord G: **Filetage extérieur BSPP (cylindrique)**

| Gewinde filetage 1 | Gewinde filetage G | Prod-No | Art-No |
|--------------------------|--------------------------|----------------------------|--------|
| S60 x 6 | G1-11 | PP-IBC-S60IG-1BF | 736337 |
| S60 x 6 | G1 1/2-11 | PP-IBC-S60IG-11/2BF | 736335 |
| S60 x 6 | G2-11 | PP-IBC-S60IG-2BF | 736331 |

IBC-AG-BF



Adapter IBC (IBC/BF)

Anwendungsgebiete:

Chemische-, Pharma- und Nahrungsmittelindustrie

Adaptateur IBC (IBC/BF)

Domaines d'applications:

L'industrie chimique, pharma et alimentaire

Material: **Polypropylen**

Anschluss 1: **Aussengewinde IBC**

Anschluss G: **Innengewinde BSPP (zylindrisch)**

Matériel: **Polypropylène**

Raccord 1: **Filetage extérieur IBC**

Raccord G: **Filetage intérieur BSPP (cylindrique)**

| Gewinde filetage 1 | Gewinde filetage G | Prod-No | Art-No |
|--------------------------|--------------------------|-------------------------|--------|
| S60 x 6 | G2-11 | PP-IBC-S60AG-2BF | 736332 |

2.10b IBC Adapter Polypropylen Adaptateurs IBC en matériel polypropylène

IBC-AG-IBC



45° Adapter IBC (IBC/IBC)

Anwendungsgebiete:

Chemische-, Pharma- und Nahrungsmittelindustrie

Adaptateur 45° IBC (IBC/IBC)

Domaines d'applications:

L'industrie chimique, pharma et alimentaire

Material: **Polypropylen**
Anschluss 1: **Aussengewinde IBC**
Anschluss 2: **Innengewinde IBC 45°**

Matériel: **Polypropylène**
Raccord 1: **Filetage extérieur IBC**
Raccord 2: **Filetage intérieur IBC 45°**

| Gewinde filetage 1 | Gewinde filetage 2 | Prod-No | Art-No |
|--------------------------|--------------------------|-----------------|--------|
| S60 x 6 | S60x6 | PP-IBC-S60AG-45 | 736330 |

IBC-V



Verschlusskappe IBC

Anwendungsgebiete:

Chemische-, Pharma- und Nahrungsmittelindustrie

Capuchon IBC

Domaines d'applications:

L'industrie chimique, pharma et alimentaire

Material: **Polypropylen**
Anschluss 1: **Innengewinde IBC**

Matériel: **Polypropylène**
Raccord 1: **Filetage intérieur IBC**

| Gewinde filetage 1 | Prod-No | Art-No |
|--------------------------|----------------|--------|
| S60 x 6 | PP-IBC-S60IG-V | 736381 |

Mit dem H-Code sofort den richtigen Schlauch bestellen

Mit dem Codesystem können Kunden Schlauchleitungen völlig unkompliziert bestellen. Man scannt einfach den QR-Code, den sogenannten H-CODE, der in jede Einbindung oder Armatur lasergraviert ist – und gelangt sofort zum entsprechenden Artikel im Internet. Fertigungszeitraum, Schlauchtyp, Schnittlänge, Anschlüsse, Presshülsen, Winkelstellung der Armaturen, Artikelnummer – alles lässt sich sofort abrufen. So kann jedes Produkt unkompliziert nachbestellt werden. Die Kennzeichnung vereinfacht die Nachbestellung eines identischen Schlauchs und garantiert zugleich die Rückverfolgbarkeit; das trägt massgeblich zur Qualitätssicherung von Produktionsbetrieben bei.

Individuelle Lasergravur:
Auf Ihren Wunsch hin ergänzen wir Ihre spezifische SAP- oder Artikelnummer direkt auf dem Produkt. Massgeschneidert für Ihre Bedürfnisse!

Commander immédiatement le bon tuyau grâce au H-Code

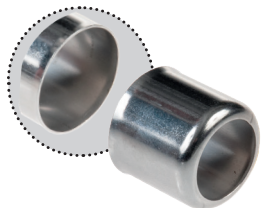
Grâce au système de code, les clients peuvent commander des tuyaux flexibles en toute simplicité. Il suffit de scanner le code QR, appelé H-CODE, qui est gravé au laser sur chaque raccord ou armature et on accède immédiatement à l'article correspondant sur Internet. La période de fabrication, le type de tuyau, la longueur de coupe, les raccords, les douilles à sertir, la position angulaire des armatures, le numéro d'article - tout peut être consulté immédiatement. Chaque produit peut ainsi être commandé facilement. Le marquage simplifie la commande ultérieure d'un tuyau identique et garantit en même temps la traçabilité; cela contribue de manière déterminante à l'assurance qualité des entreprises de production.

Gravure laser individuelle:
À votre demande, nous ajoutons votre numéro SAP ou d'article spécifique directement sur le produit. Du sur mesure pour vos besoins !



2.11 Edelstahl Niederdruck-Presshülsen Douilles de sertissage basse pression en acier inoxydable

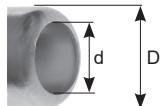
PH



**Niederdruck-Presshülse
Douille de sertissage à basse pression**

Material: **Edelstahl (AISI 304 L)**

Matériel: **Acier inoxydable (AISI 304 L)**



| Schlauch aussen tuyau extérieur DN mm | d mm | D mm | | Prod-No | Art-No |
|--|---------|---------|------------------------|------------|--------|
| 10 | 8,0 | 12,0 | Neu Nouveau | PH-IX-11mm | 736184 |
| 11 | 7,9 | 12,3 | | PH-IX-12mm | 736185 |
| 12 | 9,0 | 13,8 | | PH-IX-13mm | 734413 |
| 15 | 12,6 | 15,8 | Neu Nouveau | PH-IX-16mm | 734414 |
| 19 | 13,8 | 20,0 | | PH-IX-19mm | 736186 |
| 18 | 15,0 | 20,0 | | PH-IX-20mm | 734415 |
| 22 | 17,0 | 23,0 | | PH-IX-23mm | 734416 |
| 28 | 22,0 | 28,6 | | PH-IX-29mm | 734417 |
| 35 | 27,5 | 36,0 | Neu Nouveau | PH-IX-36mm | 734418 |
| 45 | 34,1 | 46,9 | | PH-IX-45mm | 736187 |
| 46 | 34,0 | 46,1 | | PH-IX-46mm | 735696 |
| 55 | 42,2 | 55,1 | | PH-IX-55mm | 735697 |

6 Schlauchaufroller Enrouleurs de tuyaux

SAR midi+



Schlauchaufroller Typ CEJN midi+ ohne Schlauch

- Offene Ausführung, mit Federrückzug und mechanischer Rasterung

Enrouleur de tuyau du type CEJN midi+ sans tuyau

- Version ouverte, avec rappel automatique par ressort et cliquet mécanique

Material: **Edelstahl (AISI 304)**
Anschluss
- Eingang R: **Aussengewinde BSPT (konisch)**
- Ausgang G: **Aussengewinde BSPP (zylindrisch)**

Matériel: **Acier inoxydable (AISI 304)**
Raccord
- Entrée R: **Filetage extérieur BSPT (conique)**
- Sortie G: **Filetage extérieur BSPP (cylindrique)**

| Gewinde filetage R | Gewinde filetage G | für Schlauchlänge pour longueur de tuyau m | Dimensionen dimensions B x T x H mm | Betriebsdruck pression de service bar | Gewicht poids kg | Prod-No | Art-No |
|--------------------------|--------------------------|--|--|--|------------------------|--------------------|--------|
| R1/2-14 | G1/2-14 | 20 | 484 x 470 x 243 | 40 | 20,0 | 19 913 1100 | 880107 |
| R1/2-14 | G1/2-14 | 25 | 484 x 470 x 243 | 40 | 19,0 | 19 913 1109 | 880110 |

SAR midi+



Schlauchaufroller Typ CEJN midi+ mit PVC Schlauch

- Offene Ausführung, mit Federrückzug und mechanischer Rasterung

Enrouleur de tuyau du type CEJN midi+ avec tuyau PVC

- Version ouverte, avec rappel automatique par ressort et cliquet mécanique

Material: **Edelstahl (AISI 304)**
Anschluss
- Eingang G: **Innengewinde BSPP (zylindrisch)**
- Ausgang R: **Aussengewinde BSPT (konisch)**

Matériel: **Acier inoxydable (AISI 304)**
Raccord
- Entrée G: **Filetage intérieur BSPP (cylindrique)**
- Sortie R: **Filetage extérieur BSPT (conique)**

| DN | Schlauchlänge longueur de tuyau m | Gewinde filetage G | Gewinde filetage R | Betriebsdruck pression de service bar | Gewicht poids kg | Prod-No | Art-No |
|----|---|--------------------------|--------------------------|--|------------------------|--------------------|--------|
| 13 | 15 | G1/2-14 | R1/2-14 | 20 | 23,5 | 19 913 1115 | 880108 |
| 13 | 20 | G1/2-14 | R1/2-14 | 20 | 25,0 | 19 913 1120 | 880109 |
| 13 | 25 | G1/2-14 | R1/2-14 | 20 | 28,0 | 19 913 1125 | 880111 |
| 19 | 15 | G1/2-14 | R1/2-14 | 20 | 27,0 | 19 913 1116 | 880113 |

SAR midi



Schlauchaufroller Typ CEJN midi mit NBR Schlauch

- Offene Ausführung, mit Federrückzug und mechanischer Rasterung

Enrouleur de tuyau du type CEJN midi avec tuyau NBR

- Version ouverte, avec rappel automatique par ressort et cliquet mécanique

Material: **Edelstahl (AISI 304)**
Anschluss
- Eingang G: **Innengewinde BSPP (zylindrisch)**
- Ausgang R: **Aussengewinde BSPT (konisch)**

Matériel: **Acier inoxydable (AISI 304)**
Raccord
- Entrée G: **Filetage intérieur BSPP (cylindrique)**
- Sortie R: **Filetage extérieur BSPT (conique)**

| DN | Schlauchlänge longueur de tuyau m | Gewinde filetage G | Gewinde filetage R | Dimensionen dimensions B x T x H mm | Betriebsdruck pression de service bar | Gewicht poids kg | Prod-No | Art-No |
|----|--|--------------------------|--------------------------|--|--|------------------------|--------------------|--------|
| 10 | 15 | G3/8-19 | R3/8-19 | 192 x 273 x 494 | 400 | 22,0 | 19 913 1065 | 880115 |

6 Schlauchaufroller Enrouleurs de tuyaux

SAR maxi



Schlauchaufroller Typ CEJN maxi ohne Schlauch

- Offene Ausführung, mit Federrückzug und mechanischer Rasterung

Enrouleur de tuyau du type CEJN maxi sans tuyau

- Version ouverte, avec rappel automatique par ressort et cliquet mécanique

Material: **Edelstahl (AISI 304)**
Anschluss
- Eingang G: **Innengewinde BSPP (zylindrisch)**
- Ausgang: **Schlauchanschluss DN 19**

Matériel: **Acier inoxydable (AISI 304)**
Raccord
- Entrée G: **Filetage intérieur BSPP (cylindrique)**
- Sortie: **Raccord de tuyau DN 19**

| Gewinde filetage G | für Schlauchlänge pour longueur de tuyau m | Dimensionen dimensions B x T x H mm | Betriebsdruck pression de service bar | Gewicht poids kg | Prod-No | Art-No |
|--------------------------|--|--|--|------------------------|--------------------|--------|
| G1-11 | 20 | 512 x 470 x 380 | 15 | 20,0 | 19 913 1200 | 880112 |

SAR maxi



Schlauchaufroller Typ CEJN maxi mit PVC Schlauch

- Offene Ausführung, mit Federrückzug und mechanischer Rasterung

Enrouleur de tuyau du type CEJN maxi avec tuyau PVC

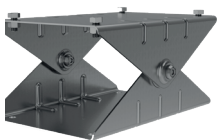
- Version ouverte, avec rappel automatique par ressort et cliquet mécanique

Material: **Edelstahl (AISI 304)**
Anschluss
- Eingang G: **Innengewinde BSPP (zylindrisch)**
- Ausgang R: **Aussengewinde BSPT (konisch)**

Matériel: **Acier inoxydable (AISI 304)**
Raccord
- Entrée G: **Filetage intérieur BSPP (cylindrique)**
- Sortie R: **Filetage extérieur BSPT (conique)**

| DN | Schlauchlänge longueur de tuyau m | Gewinde filetage G | Gewinde filetage R | Betriebsdruck pression de service bar | Gewicht poids kg | Prod-No | Art-No |
|----|---|--------------------------|--------------------------|--|------------------------|--------------------|--------|
| mm | | | | | | | |
| 19 | 20 | G1/2-14 | R3/4-14 | 20 | 30,0 | 19 913 1220 | 880114 |

SKON



Schwenkconsole für Schlauchaufroller Typ CEJN Support orientable inox pour enrouleur de tuyau type CEJN

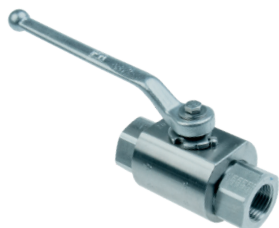
Material: **Edelstahl (AISI 304)**

Matériel: **Acier inoxydable (AISI 304)**

| für Aufroller pour enrouler | Dimensionen dimensions mm | Gewicht poids kg | Prod-No | Art-No |
|--------------------------------|---------------------------------|------------------------|--------------------|--------|
| midi+ | 230 x 205 x 120 | 2,9 | 19 913 9500 | 880116 |
| maxi | 305 x 205 x 152 | 4,5 | 19 913 9501 | 880117 |
| midi | 180 x 205 x 120 | 2,5 | 19 913 9502 | 880118 |

8.1 Kugelhähne manuell Robinets sphériques manuels

KHS



Kugelhahn mit Schaltgriff

- Mit gekröpften Schaltgriff

Anwendungsgebiete:

Wasser, Hochdruck-Reinigung

→ Dieses Produkt ist nicht für die Förderung von Trinkwasser oder Lebensmitteln geeignet

Robinet sphérique avec poignée

- Avec poignée coudée

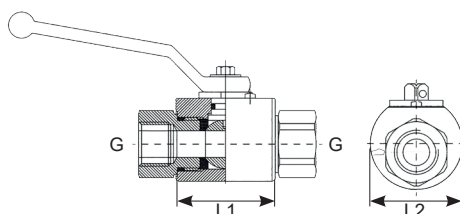
Domaines d'utilisation:

Eau, nettoyage à haute pression

→ Ce produit ne convient pas pour le transport d'eau potable ou de denrées alimentaires

Material: **Edelstahl (1.4572)**
 Dichtungen: **POM**
 - Kugel: **POM**
 - Welle: **NBR**
 Anschluss G: **Innengewinde BSPP (zylindrisch)**
 Temperatur: **100 °C**

Matériel: **Acier inoxydable (1.4572)**
 Joints: **POM**
 - Sphère: **POM**
 - Arbre: **NBR**
 Raccord G: **Filetage intérieur BSPP (cylindrique)**
 Température: **100 °C**

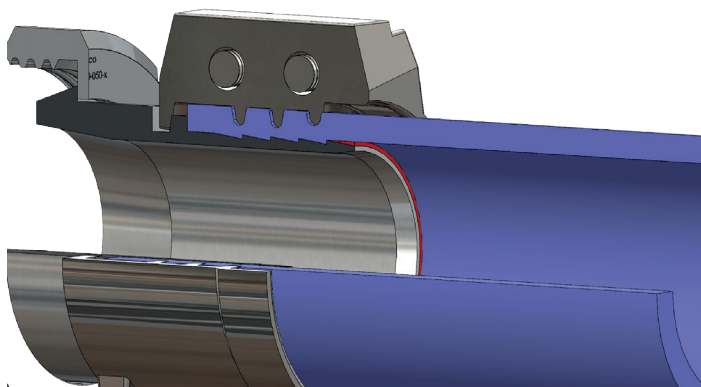
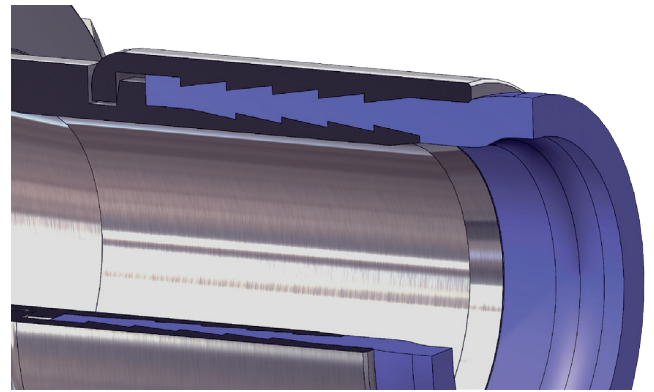


| DN mm | Gewinde filetage G | L1 mm | L2 mm | Betriebsdruck pression de service bar | Prod-No | Art-No |
|----------|--------------------------|----------|----------|---|--------------------|--------|
| 6 | G1/4-19 | 36,0 | 35,0 | 500 | KHS-04BF-IX | 493478 |
| 10 | G3/8-19 | 43,0 | 42,0 | 500 | KHS-06BF-IX | 493479 |
| 12 | G1/2-14 | 48,0 | 45,0 | 500 | KHS-08BF-IX | 493480 |
| 20 | G3/4-14 | 62,0 | 60,0 | 400 | KHS-12BF-IX | 497395 |
| 25 | G1-11 | 66,0 | 65,0 | 400 | KHS-16BF-IX | 497396 |

**Neu
Nouveau**

Konfektionierung mit Presshülse:
Glatte, hygienische und totraumfreie
Verbindung zwischen Schlauchleitung
und Armatur

Confection avec douille:
Liaison lisse, hygiénique et sans
espace mort entre le tuyau et
l'élément de raccord



Konfektionierung mit Klemmschale:
Totraum zwischen Schlauch und Armatur
(roter Bereich)

Confection avec coquilles de serrage:
Espace mort entre le tuyau et l'élément de
raccord (zone rouge)



9.2a Waschpistolen Pistolets de lavage

ST-1200 IX



Reinigungspistole mit stufenloser Spritzwinkel-Verstellung

- Zusätzliche Justierschraube zur Strahl-Grundeinstellung
- Dicke Gummi-Ummantelung schützt gegen Kälte, Hitze und Stoss, extrem robust

Pistolet de nettoyage avec réglage continu de l'angle de projection

- Vis d'ajustement supplémentaire pour le réglage de la base du jet
- Gaine épaisse en caoutchouc protégeant contre le froid, la chaleur et les chocs, extrêmement robuste

Material: **Edelstahl mit Gummi-Ummantelung, blau**
Eingang G: **Innengewinde BSPP (zylindrisch)**

Matériel: **Acier inoxydable avec enrobage en caoutchouc, bleu**
Entrée G: **Filetage intérieur BSPP (cylindrique)**

| Gewinde filetage G | Durchfluss débit l/min | Betriebsdruck pression de service bar | Temperatur température °C | Prod-No | Art-No |
|--------------------------|------------------------------|---|---------------------------------|----------------------|--------|
| G1/2-14 | 100 | 24 | 50 | ST-1200-08-IX | 736318 |

RB 35



Pistole mit stufenloser Spritzwinkel-Veränderung und Sicherungsbügel Pistolet à angle de pulvérisation variable et étrier de sécurité

Material: **Edelstahl mit Gummi-Ummantelung, blau**
Eingang G: **Innengewinde BSPP (zylindrisch)**

Matériel: **Acier inoxydable avec enrobage en caoutchouc, bleu**
Entrée G: **Filetage intérieur BSPP (cylindrique)**

| Gewinde filetage G | Durchfluss débit l/min | Betriebsdruck pression de service bar | Temperatur température °C | Prod-No | Art-No |
|--------------------------|------------------------------|---|---------------------------------|-------------------|--------|
| G1/2-14 | 50 | 12 | 80 | RB35-08-IX | 736321 |

RB 65



Waschpistole für Reinigungs-Anwendungen, drehbar Pistolet de lavage pour les applications de nettoyage, rotatif

Material: **Edelstahl mit Gummi-Ummantelung, blau**
Anschluss G: **Innengewinde BSPP (zylindrisch)**

Matériel: **Acier inoxydable avec enrobage en caoutchouc, bleu**
Raccord G: **Filetage intérieur BSPP (cylindrique)**

| Durchfluss débit l/min | Betriebsdruck pression de service bar | Temperatur température °C | Einlass entrée | Prod-No | Art-No |
|------------------------------|---|---------------------------------|-------------------|--------------------|--------|
| 60 | 24 | + 60 | beweglich/rotatif | 19 913 9003 | 736152 |
| 60 | 24 | + 60 | fixiert/fixe | 19 913 9002 | 736151 |

9.2a Waschpistolen Pistolets de lavage

BK



Ergonomisch geformter Brausekopf

- Ideal zum Spülen von Lebensmitteln, Arbeitstischen in der Lebensmittelverarbeitenden- und produzierenden Industrie, auch für Spülanwendungen im Grossküchenbereich einsetzbar

Pomme de douche ergonomique

- Idéal pour le rinçage des aliments, des tables de travail dans l'industrie de transformation et de production des aliments, peut également être utilisée pour les applications de rinçage dans les grandes cuisines

Material: **Edelstahl mit Gummi-Ummantelung, blau**
Eingang G: **Innengewinde BSPP (zylindrisch)**

Matériel: **Acier inoxydable avec enrobage en caoutchouc, bleu**
Entrée G: **Filetage intérieur BSPP (cylindrique)**

| Gewinde filetage G | Betriebsdruck pression de service bar | Temperatur température °C | Prod-No | Art-No |
|--------------------------|---|---------------------------------|-----------------|--------|
| G1/2-14 | 6 | 60 | BK-08-IX | 736317 |

ST-1200 IX/MS



Sprühpistole mit stufenloser Spritzwinkel-Veränderung und Sicherungsbügel

- Entspricht der UVV 87 → Arbeiten mit Flüssigkeitsstrahlern
- Zusätzliche Justierschraube zur Strahl-Grundeinstellung
- Dicke Gummi-Ummantelung schützt gegen Kälte, Hitze und Stoss,
- Extrem robust durch Messing/Edelstahl-Kombination

Pistolet de pulvérisation avec réglage continu de l'angle de pulvérisation et étrier de sécurité

- Conforme à la directive UVV 87 → sur les travaux avec des jets de liquides
- Vis d'ajustement supplémentaire pour le réglage de la base du jet
- Gaine épaisse en caoutchouc protégeant contre le froid, la chaleur et les chocs
- Extrêmement robuste grâce à la combinaison laiton/acier inoxydable

Material: **Edelstahl / Messing mit Gummi-Ummantelung, blau**
Eingang G: **Innengewinde BSPP (zylindrisch)**

Matériel: **Acier inoxydable / Laiton avec enrobage en caoutchouc, bleu**
Entrée G: **Filetage intérieur BSPP (cylindrique)**

| Gewinde filetage G | Durchfluss débit l/min | Betriebsdruck pression de service bar | Temperatur température °C | Prod-No | Art-No |
|--------------------------|------------------------------|---|---------------------------------|-------------------------|--------|
| G1/2-14 | 100 | 24 | 95 | ST-1200-08-IX/MS | 736319 |

ST-1200-08-OB



Sprühpistole mit stufenloser Spritzwinkel-Veränderung

- Zusätzliche Justierschraube zur Strahl-Grundeinstellung
- Dicke Gummi-Ummantelung schützt gegen Kälte, Hitze und Stoss
- Extrem robust

Pistolet de pulvérisation avec réglage continu de l'angle de pulvérisation

- Vis d'ajustement supplémentaire pour le réglage de la base du jet
- Gaine épaisse en caoutchouc protégeant contre le froid, la chaleur et les chocs
- Extrêmement robuste

Material: **Messing mit Gummi-Ummantelung, blau**
Eingang G: **Innengewinde BSPP (zylindrisch)**

Matériel: **Laiton avec enrobage en caoutchouc, bleu**
Entrée G: **Filetage intérieur BSPP (cylindrique)**

| Gewinde filetage G | Durchfluss débit l/min | Betriebsdruck pression de service bar | Temperatur température °C | Prod-No | Art-No |
|--------------------------|------------------------------|---|---------------------------------|----------------------|--------|
| G1/2-14 | 100 | 24 | 50 | ST-1200-08-OB | 736736 |

9.2a Waschpistolen Pistolets de lavage

RB MS

Pistole mit stufenloser Spritzwinkel-Veränderung und Sicherungsbügel Pistolet à angle de pulvérisation variable et étrier de sécurité

Material: **Messing mit Gummi-Ummantelung, blau**
Eingang G: **Innengewinde BSPP (zylindrisch)**

Matériel: **Laiton avec enrobage en caoutchouc, bleu**
Entrée G: **Filetage intérieur BSPP (cylindrique)**



736320



736322



736323

| Gewinde filetage G | Durchfluss débit l/min | Betriebsdruck pression de service bar | Temperatur température °C | Prod-No | Art-No |
|--------------------------|------------------------------|---|---------------------------------|-----------------------|--------|
| G1/2-14 | 50 | 12 | 50 | RB35-08-MS | 736320 |
| G1/2-14 | 60 | 24 | 50 | RB65-08-60-MS | 736322 |
| G1/2-14 | 100 | 24 | 90 | RB65-08-100-MS | 736323 |

GKP-SS-VT-PRP



Stecksystem Profi Reinigungspistole

- Verbraucht 25 % weniger Wasser und hat eine höhere Reinigungskraft als herkömmliche Reinigungspistolen
- Für Trinkwasser geeignet, da wasserführende Komponenten der deutschen Trinkwasserverordnung entsprechen
- Ergonomisches Design für ermüdungsfreies Arbeiten
- Der gummiummantelte Griff schützt gegen Kälte und Wärme und absorbiert Stöße, säuren- und laugenbeständig
- Einfache Einstellung des Sprühstrahls durch Drehknopf, kein Werkzeug notwendig
- Arretierungsklammer am Bedienhebel ermöglicht Dauerbetrieb

Système de connexion pistolet de nettoyage professionnel

- Consomme 25 % d'eau en moins et a un pouvoir nettoyant plus élevé que les pistolets de nettoyage traditionnels
- Convient à l'eau potable, car les composants contenant de l'eau sont conformes à la réglementation allemande sur l'eau potable
- Design ergonomique pour un travail sans fatigue
- La poignée recouverte de caoutchouc protège contre le froid et la chaleur et absorbe les chocs, résistante aux acides et aux bases
- Réglage simple du jet d'eau par bouton rotatif, aucun outil nécessaire
- La pince de blocage sur le levier de commande permet une utilisation continue

Material
- Gehäuse: **Messing verchromt mit Ummantelung, blau**
Ventileinsatz: **Edelstahl**
Anschluss: **GEKA Steckanschluss (Trinkwasser)**

Matériel
- Boîtier: **Laiton chromé avec enrobage en caoutchouc, bleu**
- Soupape: **Acier inoxydable**
Raccord: **GEKA système de connexion (eau potable)**

| Durchfluss débit l/min (5 bar) | Betriebsdruck pression de service bar | Temperatur température °C | Prod-No | Art-No |
|--------------------------------------|---|---------------------------------|----------------------|--------|
| 21 | 30 | + 50 | GKP-SS-VT-PRP | 736584 |

9.2b Blaspistolen Pistolets pour air comprimé

BPK-DETECT



Blaspistole CEJN Detect

- Hohe Blaskraft, leicht regelbarer Luftstrom
- Ergonomische, komfortable Griffstücke
- Lebensmittelechter Kunststoff
- Metall- und röntgendetektierbar

→ SUVA-Hinweis:

Aufgrund der hohen Lärmemission darf dieses Produkt nur bis 3.5 bar eingesetzt werden

Pistolet CEJN Detect pour air comprimé

- Grande force de soufflage, flux d'air facilement réglable
- Poignées ergonomiques et confortables
- Plastique adapté au contact alimentaire
- Détectable aux métaux et aux rayons X

→ Remarque de la SUVA:

En raison de l'émission sonore élevée, ce produit ne peut être utilisé que jusqu'à 3,5 bars

Material

- Körper, Hebel: **PA66**
 - Rohr: **Messing**
 - Ventil: **Edelstahl**
 Nenndurchfluss
 Luft: **200 bis 1'200 l/min**
 Flüssigkeit: **5 bis 25 l/min**
 Luftgeräusch-
 pegel: **79 - 101 dB**
 Temperatur: **- 20 °C bis + 60 °C**
 Normen: **EG 1935/2004,**
FDA (CFR 21 170-199)

Matériel

- Corps, levier: **PA66**
 - Tube: **Laiton**
 - Valve: **Acier inoxydable**
 Passage normal
 Air: **200 jusqu'à 1'200 l/min**
 Liquide: **5 jusqu'à 25 l/min**
 Niveau de bruit
 à air: **79-101 dB**
 Température: **- 20 °C jusqu'à + 60 °C**
 Normes: **EG 1935/2004,**
FDA (CFR 21 170-199)



| Anschluss raccord G | Düse buse | Betriebsdruck pression de service bar | Prod-No | Art-No |
|---------------------------|--------------|---|---------------------------|--------|
| G1/4-19 | Standard | 16 | BPK-DETECT-1/4IG | 736621 |
| G1/4-19 | STAR-TIP | 16 | BPK-DETECT-1/4IG-S | 736622 |

Zertifizierte Sicherheit in der Lebensmittelindustrie

Die Anforderungen an die Hygiene und die Sicherheit in der Lebensmittelverarbeitung steigen laufend. Das fordert Anlagenbauer und Lebensmittelproduzenten gleichermaßen heraus. Dem sicheren Betrieb und Unterhalt der Produktionsanlagen kommt höchste Bedeutung zu. Schläuche mögen auf den ersten Blick als kleines Element einer Anlage erscheinen. Doch weil in ihnen Lebensmittel transportiert werden oder Stoffe, die mit Lebensmitteln gerade nicht in Kontakt kommen dürfen, tragen sie entscheidend zur Qualität bei. In Heizmann finden Unternehmen den richtigen Partner mit den richtigen Produkten für höchste Sicherheit.

EU

EG 1935/2004

Europäische Rahmenverordnung für Materialien mit Lebensmittelkontakt

EU 10/2011

Europäische Verordnung für Materialien aus Kunststoff mit Lebensmittelkontakt. Die Verordnung unterscheidet dabei zwischen den Lebensmittel-Simulanz A, B, C, D1, D2 und E

BfR XXI

Empfehlung des deutschen Bundesinstitut für Risikobewertung für Bedarfsgegenstände auf Basis von Kautschuk

KTW / KTW-BWGL

Leitlinie des deutschen Umweltbundesamt zur Beurteilung von organischen Materialien im Kontakt mit Trinkwasser

DVGW / DIN EN 16421

Prüfgrundlage für Schläuche und Schlauchleitungen des deutschen Verein des Gas- und Wasserfaches. Prüfung auf Migration chemischer Substanzen und das Wachstum von Mikroorganismen

USA

FDA

US-Amerikanische Regelung über Polymere als indirekte Lebensmittel-Additive

NSF

Prüfverfahren gem. US-Amerikanischen Instituts NSF International, für Schmiermittel die für einen unbeabsichtigten Lebensmittel-Kontakt zugelassen sind

Sécurité certifiée Dans l'industrie alimentaire

Les exigences en matière d'hygiène et de sécurité dans la transformation des aliments ne cessent d'augmenter. Cela met au défi les constructeurs d'installations et les producteurs de denrées alimentaires. La sécurité de l'exploitation et de l'entretien des installations de production revêt une importance capitale. Les tuyaux peuvent paraître à première vue comme un petit élément d'une installation. Mais comme ils transportent des denrées alimentaires ou des substances qui ne doivent justement pas entrer en contact avec les denrées alimentaires, ils contribuent de manière décisive à la qualité. En Heizmann, les entreprises trouvent le bon partenaire avec les bons produits pour une sécurité maximale.

EU

CE 1935/2004

Règlement cadre européen sur les matériaux en contact avec les aliments

UE 10/2011

Règlement européen concernant les matériaux en plastique destinés à entrer en contact avec des denrées alimentaires. Le règlement fait la distinction entre les simulants alimentaires A, B, C, D1, D2 et E

BfR XXI

Recommandation de l'Institut fédéral allemand d'évaluation des risques pour les matériaux et objets à base de caoutchouc

KTW / KTW-BWGL

Lignes directrices de l'Agence fédérale allemande de l'environnement pour l'évaluation des matériaux organiques en contact avec l'eau potable

DVGW / DIN EN 16421

Base de contrôle pour les tuyaux et les conduites flexibles de l'association allemande du gaz et de l'eau. Test de migration de substances chimiques et la croissance de micro-organismes

USA

FDA

Réglementation américaine sur les polymères utilisés comme additifs alimentaires indirects

NSF

Procédure de test selon l'institut américain NSF International, pour les lubrifiants autorisés pour un contact alimentaire involontaire

13. O-Ringe - peroxidisch vernetzt

O-Rings - vulcanisé au peroxyde

O-Ring EPDM



Ø Schnur (s)
Ø Corde (s)
1,00 - 3,00 mm

O-Ring peroxidisch vernetzt

- Ozon und witterungsbeständig, Lagerfähig bis 7 Jahre
- Geeignet für den Kontakt mit trockenen, wässrigen und fetthaltigen Lebensmitteln ausser für Milch- und Speiseöl
- Medien: Heisswasser, Wasserdampf, Waschmittel, Natron- und Kalilaugen, vielen polaren Lösungsmitteln, Siliconölen und -fetten, verdünnten Säuren und Chemikalien

Anwendungsgebiete:

Medizin- und Lebensmitteltechnik, pharmazeutischen Industrie, Trinkwasseranwendungen, Heizungstechnik und Photovoltaik

O-ring vulcanisé au peroxyde

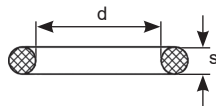
- Résiste à l'ozone et aux intempéries, durée de conservation jusqu' à 7 ans
- Convient pour le contact avec les aliments secs, aqueux et gras, à l'exception du lait et de l'huile de cuisson
- Médias: L'eau chaude, à la vapeur d'eau, aux produits de nettoyage, solutions alcalines et de natron, huiles et graisses de silicone, beaucoup de solvants polaires, produits chimiques et acides dilués

Domaines d'utilisation:

Dans la technique médicale et alimentaire, dans l'industrie pharmaceutique, pour l'eau potable, la technique du chauffage et du photovoltaïque

Material: EPDM
Temperatur: - 50 °C bis + 150 °C
Statischer Druck: ca. 140 bar
Spaltmass: 0,05 mm
Shore: 70
Normen: DIN 3771, ISO 3601, FDA (CFR 21 § 177.2600), LFGB (EU 1935/2004)

Matériel: EPDM
Température: - 50 °C jusqu'à + 150 °C
Pression statique: ca. 140 bar
Jeu d'extrusion: 0,05 mm
Shore: 70
Normes: DIN 3771, ISO 3601, FDA (CFR 21 § 177.2600), LFGB (EU 1935/2004)



| s mm | d mm | Prod-No | Art-No | s mm | d mm | Prod-No | Art-No |
|------|-------|--------------|--------|------|--------|---------------|--------|
| 1,00 | 4,00 | 4,00x1,00mm | 451928 | 2,50 | 10,00 | 10,00x2,50mm | 451955 |
| 1,50 | 4,00 | 4,00x1,50mm | 451929 | | 15,00 | 15,00x2,50mm | 451956 |
| | 5,00 | 5,00x1,50mm | 451930 | | 16,00 | 16,00x2,50mm | 451957 |
| | 5,50 | 5,50x1,50mm | 451931 | | 18,00 | 18,00x2,50mm | 451958 |
| | 7,00 | 7,00x1,50mm | 451932 | 2,62 | 9,19 | 9,19x2,62mm | 451959 |
| | 10,00 | 10,00x1,50mm | 451933 | | 10,77 | 10,77x2,62mm | 451960 |
| 1,78 | 2,90 | 2,90x1,78mm | 451934 | | 13,94 | 13,94x2,62mm | 451961 |
| | 3,68 | 3,68x1,78mm | 451935 | | 17,12 | 17,12x2,62mm | 451962 |
| | 5,28 | 5,28x1,78mm | 451936 | | 18,72 | 18,72x2,62mm | 451963 |
| | 6,07 | 6,07x1,78mm | 451937 | | 21,89 | 21,89x2,62mm | 452020 |
| | 7,65 | 7,65x1,78mm | 451938 | | 25,07 | 25,07x2,62mm | 451964 |
| | 8,73 | 8,73x1,78mm | 451939 | | 29,82 | 29,82x2,62mm | 451965 |
| | 9,25 | 9,25x1,78mm | 451940 | | 31,42 | 31,42x2,62mm | 452021 |
| | 15,60 | 15,60x1,78mm | 451941 | | 32,99 | 32,99x2,62mm | 451966 |
| | 21,95 | 21,95x1,78mm | 451942 | | 34,59 | 34,59x2,62mm | 451967 |
| | 26,70 | 26,70x1,78mm | 451943 | | 37,77 | 37,77x2,62mm | 451968 |
| | 28,30 | 28,30x1,78mm | 451944 | | 39,34 | 39,34x2,62mm | 451969 |
| | 34,65 | 34,65x1,78mm | 451945 | | 44,12 | 44,12x2,62mm | 451970 |
| | 47,35 | 47,35x1,78mm | 451946 | | 53,64 | 53,64x2,62mm | 451971 |
| | 72,75 | 72,75x1,78mm | 451947 | | 55,25 | 55,25x2,62mm | 451972 |
| 2,00 | 5,00 | 5,00x2,00mm | 451948 | | 75,87 | 75,87x2,62mm | 451973 |
| | 8,00 | 8,00x2,00mm | 451949 | | 88,57 | 88,57x2,62mm | 451974 |
| | 10,00 | 10,00x2,00mm | 451950 | | 183,82 | 183,82x2,62mm | 451975 |
| | 12,00 | 12,00x2,00mm | 451951 | 3,00 | 12,00 | 12,00x3,00mm | 451976 |
| | 18,00 | 18,00x2,00mm | 451952 | | 15,00 | 15,00x3,00mm | 451977 |
| | 36,00 | 36,00x2,00mm | 451953 | | 18,00 | 18,00x3,00mm | 451978 |
| | 48,00 | 48,00x2,00mm | 452022 | | 24,00 | 24,00x3,00mm | 451979 |
| 2,40 | 15,30 | 15,30x2,40mm | 451954 | | 30,00 | 30,00x3,00mm | 451980 |
| | | | | | 36,00 | 36,00x3,00mm | 451981 |

15. Dichtungsmittel Produits d'étanchéité

LOCTITE

Type/Type:
262



Schraubensicherung

- Sichtbar unter UV Licht
- Vibrationsbeständig
- Toleriert geringe ölige Verschmutzungen durch Industrie-Öle
- Für alle Gewindeverbindungen aus Metall
- Demontage-Festigkeit: mittel/hochfest

Norm: P1 NSF

Freinage de filetage

- Visible sous la lumière UV
- Résistant aux vibrations
- Tolère de faibles salissures huileuses dues à des huiles industrielles
- Pour tous les raccords filetés en métal
- Résistance au démontage: moyenne/haute résistance

Norme: P1 NSF

| Farbe couleur | Temperatur température °C | Inhalt Flasche bouteille de contenu ml | Prod-No | Art-No |
|------------------|---------------------------------|--|-----------------|--------|
| rot/rouge | - 55 bis/jusqu'à + 150 | 50 | 262 50ml | 650888 |

Type/Type:
SI 5331 WH



Schraubensicherung

- Universell einsetzbar, zum Dichten von warm- und kaltwasserführenden Metall- und Kunststoff-Gewindeverbindungen
- Demontage-Festigkeit: niedrigfest

Normen: P1 NSF Reg. Nr.: 123001, DVGW-Freigabe (EN 751-1), WRC-Freigabe (BS 6920) : 0711506

Freinage de filetage

- Usage général, pour l'étanchéité de raccords filetages en métal et en plastique conduisant l'eau chaude et froide
- Résistance au démontage: faible résistance

Normes: Conforme à la norme NSF n° 123001, Approbation DVGW (EN 751-1), Approbation WRC (BS 6920) : 0711506

| Farbe couleur | Temperatur température °C | Inhalt contenu ml | Prod-No | Art-No |
|------------------|---------------------------------|-------------------------|-------------------------|--------|
| weiss/blanc | - 55 bis/jusqu'à + 150 | 100 | SI 5331 WH 100ml | 650866 |

Type/Type:
242



Gewindedichtung

- Ideal für Feingewindeverbindungen an Hydraulik- und Pneumatikanlagen sowie generell für kleine Verschraubungen
- Bis maximale Gewindegröße von 3/4"
- Nur für Metallgewinde geeignet
- Verbindungen sind gegen Vibrationsbelastungen gesichert
- Demontage-Festigkeit: Mittel

Normen: DVGW-Freigabe

Etanchéité de filetage

- Recommandé sur les raccords filetages à pas fins utilisés dans les circuits hydrauliques et pneumatiques et les raccords de petit diamètre en général
- Jusqu'à une grandeur de filetage maximale de 3/4"
- Pour filetages en métal uniquement
- Assure le freinage des raccords contre le desserrage à cause des vibrations
- Résistance au démontage: Moyenne

Norme: DVGW-Freigabe

| Farbe couleur | Temperatur température °C | Inhalt Flasche bouteille de contenu ml | Prod-No | Art-No |
|------------------|---------------------------------|--|-----------------|--------|
| braun/brun | - 50 bis/jusqu'à + 150 | 10 | 542 10ml | 650864 |
| braun/brun | - 50 bis/jusqu'à + 150 | 50 | 542 50ml | 650203 |

**Neu
Nouveau**



15. Dichtungsmittel Produits d'étanchéité



Type/Type:
SI 5699



Flächendichtung

- Für flexible Flansche mit bearbeiteten Flächen (Guss, Metall, Kunststoff)
- Ideal für Flansche, einschliesslich gestanzter Blechteile, bei denen
- Hochelastisch

Norm: P1 NSF

Etanchéité plane

- Pour les flasques flexibles avec des surfaces usinées (fonte, métal, plastique)
- Recommandé pour étancher tous types de plans de joints y compris les couvercles en tôle emboutie où il est nécessaire d'avoir une résistance à l'eau/glycol
- Très élastique

Norme: P1 NSF

| Farbe couleur | Temperatur température °C | Inhalt contenu ml | Prod-No | Art-No |
|------------------|---------------------------------|-------------------------|----------------------|--------|
| grau/gris | - 55 bis/jusqu'à + 200 | 80 | SI 5699 80ml | 650867 |
| grau/gris | - 55 bis/jusqu'à + 200 | 300 | SI 5699 300ml | 650868 |

Type/Type:
638



Fügeklebstoff

- Hohe Temperaturbeständigkeit
- Toleriert geringe Verunreinigungen von Oberflächen, auch durch Industrieöle
- Hohe Festigkeit auf allen Metallen, selbst auf passiven Werkstoffen (z.B. Edelstahl)
- Ideal für Teile, die in Getrieben, an Motoren oder ähnlichen Anwendungen eingesetzt werden
- Demontage-Festigkeit: Hochfest

Normen: DVGW-Freigabe, WRC-Freigabe

Fixation d'emmanchement

- Résistant aux températures élevées
- Tolère une légère contamination par huiles industrielles
- Haute résistance sur tous les métaux, y compris les substrats passifs (acier inoxydable)
- Recommandé pour la fixation d'arbres et axes, pignons, poulies et pièces cylindriques similaires
- Résistance au démontage: Haute résistance

Normes: Approbation WRC et DVGW

| Farbe couleur | Klebspalt jeu diamétral mm | Temperatur température °C | Inhalt Flasche bouteille de contenu ml | Prod-No | Art-No |
|------------------|----------------------------------|---------------------------------|--|------------------|--------|
| grün/vert | bis/jusqu'à 0,25 | - 55 bis/jusqu'à + 180 | 10 | 638 10ml | 650863 |
| grün/vert | bis/jusqu'à 0,25 | - 55 bis/jusqu'à + 180 | 50 | 638 50ml | 650201 |
| grün/vert | bis/jusqu'à 0,25 | - 55 bis/jusqu'à + 180 | 250 | 638 250ml | 650893 |

**Neu
Nouveau**

Type/Type:
603



Fügeklebstoff

- Öltolerante Fügeverbindung, für zylindrische Fügeteile, ideal zur Lagerbefestigung, für zylindrische Teile mit geringen Spaltmassen und Schrauben die nicht regelmässig demontiert werden müssen
- Demontage-Festigkeit: Hochfest

Normen: WRC-Freigabe (BS 6920): 0910511, P1 NSF

Fixation d'emmanchement

- Fixation d'emmanchements, utilisation sur les pièces cylindriques, approuvé pour la fixation de roulements, pour les pièces cylindriques avec de faibles, jeux et vis qui ne doivent pas être démontées régulièrement
- Résistance au démontage: Haute résistance

Normes: Approbation WRC (BS 6920) : 0910511, P1 NSF

| Farbe couleur | Klebspalt jeu diamétral mm | Temperatur température °C | Inhalt Flasche bouteille de contenu ml | Prod-No | Art-No |
|------------------|----------------------------------|---------------------------------|--|-----------------|--------|
| grün/vert | bis/jusqu'à 0,10 | - 55 bis/jusqu'à + 150 | 10 | 603 10ml | 650882 |
| grün/vert | bis/jusqu'à 0,10 | - 55 bis/jusqu'à + 150 | 50 | 603 50ml | 650333 |



15. Dichtungsmittel Produits d'étanchéité

Type/Type:
648



Fügeklebstoff

- Niederviskos, hohe Temperaturbeständigkeit, hohe Festigkeit auf allen Metallen, selbst auf passiven Werkstoffen (Edelstahl)
- Ideal beim Fügen von Spiel- oder Presssitz-Verbindungen
- Typische Anwendungen sind das Befestigen von Zahn- und Kettenrädern auf Getriebewellen und von Rotoren auf Wellen von Elektromotoren
- Demontage-Festigkeit: Hochfest

Norm: WRC-Freigabe (BS 6920): 0808532

Fixation d'emmanchement

- Résistant aux températures élevées
- Tolère une légère contamination par huiles industrielles
- Haute résistance sur tous les métaux, y compris les substrats passifs (acier inoxydable)
- Recommandé pour la fixation d'arbres et axes, pignons, poulies et pièces cylindriques similaires
- Résistance au démontage: Haute résistance

Norme: Approbation WRC (BS 6920) : 0808532

| Farbe couleur | Temperatur température °C | Inhalt Flasche bouteille de contenu ml | Prod-No | Art-No |
|------------------|---------------------------------|--|-----------------|--------|
| grün/vert | - 55 bis/jusqu'à + 180 | 10 | 648 10ml | 650879 |
| grün/vert | - 55 bis/jusqu'à + 180 | 50 | 648 50ml | 650786 |

Type/Type:
454



Sofort-Klebstoff

- Handfestigkeit 5 - 10 s
- Universell einsetzbar, gelförmig, tropffrei, für schnelle Reparaturen
- Ideal für Überkopf-Arbeiten und senkrechte Flächen, zieht nicht ein, eignet sich zum Verkleben von porösen/stark saugenden Materialien
- Klebt Holz, Metall, Keramik sowie die meisten Kunststoffe mit- und untereinander

Norm: P1 NSF

Colle instantané

- Temps de traitement 5 - 10 s
- Usage général, colle gel instantanée, antigoutte, pour des réparations rapides
- Idéal pour les applications à l'envers ou sur les surfaces verticales, pour le collage d'une large gamme de substrats similaires ou différents en bois, métaux, céramique ainsi que la plupart des plastiques

Norme: P1 NSF

| Farbe couleur | Temperatur température °C | Inhalt contenu g | Prod-No | Art-No |
|------------------|---------------------------------|------------------------|----------------|--------|
| transparent | - 40 bis/jusqu'à + 120 | 3 | 454 3g | 650800 |
| transparent | - 40 bis/jusqu'à + 120 | 20 | 454 20g | 650862 |



1919

Aarau



Familienunternehmen in der 4. Generation
Entreprise familiale de 4e génération

Heizmann



Branchen / Secteurs

Produkte / Produits

- Hydraulikleitungen / Conduites hydrauliques
- Technische Schläuche / Technique tuyaux
- Fluidtechnik / Technique des fluides
- Antriebstechnik / Transmissions

> 35'000 Artikel ab Lager verfügbar
Articles disponible en stock

Hydraulik-Service Stützpunkte
Réseau de service de tuyauterie

120



110

Mitarbeiter / Collaborateurs

Lernende / Apprentis

10

Werkstattleistungen / Service atelier

- konfektionieren von Hydraulikschläuchen / confection de tuyaux hydrauliques
- konfektionieren technischer Schläuche / confection de tuyaux techniques
- herstellen von Rohrleitungen / fabrication de tuyauteries
- herstellen von Edelstahl-Schläuchen und -Leitungen
fabrication de tuyaux flexibles et de conduites en acier inoxydable
- Fertigung von Sonderarmaturen / fabrication d'armatures spéciales
- Wartung und Reparatur von Konfektionierungsmaschinen
maintenance et réparation de machines de confection
- Revisionen und Neuaufbauten Fluidtechnik
révision et nouvelles constructions techniques des fluides

- ISO 9001
- EN ISO 9606-1
- EN ISO 13585

Zertifizierung
Certification

Sprachen
Langues



- DE
- FR
- IT

Services

- mobile Werkstätten als Container + Anhänger
ateliers mobiles sous forme de conteneur + remorque
- Onlineshop / boutique en ligne
- Service Center /centre service à Aarau
- Kurse / cours:
Grundlagen Hydraulikschlauch-, Leitungstechnik + Hydraulik
hydraulique de base pour tuyaux, conduites + hydraulique



Solarstrom
electricité solaire

Schlauch-, Verbindungs-, Antriebs- und Fluidtechnik mit hoher Lieferfähigkeit, dem dichtesten Netzwerk von Service-Stützpunkten in der Schweiz sowie eigener Werkstatt für individuelle Lösungen. Für Bau, Landwirtschaft, Industrie und Lebensmittel.

Technique des tuyaux, des raccords, des transmissions et des fluides avec une grande capacité de livraison, le réseau le plus dense de points de service en Suisse ainsi que notre propre atelier pour des solutions individuelles. Pour la construction, l'agriculture, l'industrie et les produits alimentaires.

| | | |
|--|--------------------|---------------------|
| Hydraulikleitungen / Conduites Hydrauliques | T +41 62 834 06 09 | hyl@heizmann.ch |
| Fluidtechnik & Pneumatik / Technique des Fluides & Pneumatique | T +41 62 834 06 11 | flt@heizmann.ch |
| Technische Schläuche / Tuyaux Techniques | T +41 62 834 06 08 | tes@heizmann.ch |
| Antriebstechnik / Transmissions | T +41 62 834 06 10 | atr@heizmann.ch |
| Zentrale Heizmann AG / Centrale Heizmann SA | T +41 62 834 06 06 | info@heizmann.ch |
| Kundendienst / Service Clients | T +41 62 834 04 44 | service@heizmann.ch |
| 24h Service | T +41 0800 300 603 | www.h-power.ch |

Service Center Aarau

Öffnungszeiten Montag bis Freitag
Heures d'ouverture lundi à vendredi

07:00 - 12:00 / 13:00 - 17:00

Weitere Informationen unter
Plus d'informations sur

www.heizmann.ch / www.heizmann-shop.ch

Art-No: 105202

Juni / June 2024

Heizmann

