

Neuheit 2024-02 | 2024-24d

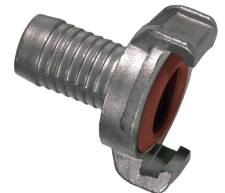
## GEKA PLUS EDELSTAHL WASSER-KUPPLUNGEN

**Schlauchanschlüsse**  
Dichtung: FKM, grün



DN Schlauch mm	Nockenweite mm	Betriebsdruck bar	Temperatur °C	Prod-No	Art-No
13	40	40	- 10 bis + 150	I-GKP-DN13	736532
19	40	40	- 10 bis + 150	I-GKP-DN19	736533
25	40	40	- 10 bis + 150	I-GKP-DN25	736534
32	40	40	- 10 bis + 150	I-GKP-DN32	736535

**Schlauchanschlüsse**  
Dichtung: NBR, rot  
Normen: Trinkwasser: DVGW VP 550  
KTW + DVGW W 270



DN Schlauch mm	Nockenweite mm	Betriebsdruck bar	Temperatur °C	Prod-No	Art-No
13	40	40	- 10 bis + 100	I-GKP-K-DN13	736545
19	40	40	- 10 bis + 100	I-GKP-K-DN19	736546
25	40	40	- 10 bis + 100	I-GKP-K-DN25	736547

Neuheit 2024-02 | 2024-24d

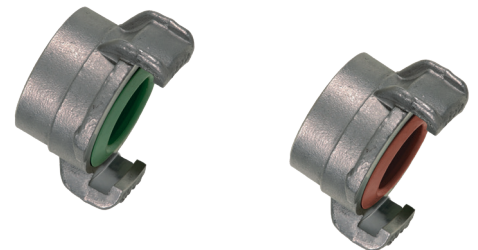
## GEKA PLUS EDELSTAHL WASSER-KUPPLUNGEN

### Wasserkupplungen

#### GEKA PLUS

Dichtung: FKM, grün

Anschluss G: Innengewinde BSPP (zylindrisch)



#### GEKA PLUS K

Dichtung: NBR, rot

Anschluss G: Innengewinde BSPP (zylindrisch)

Gewinde G	Nockenweite mm	Betriebsdruck bar	Temperatur °C	Prod-No	Art-No
<b>GEKA PLUS</b>					
G1/2-14	40	40	- 10 bis + 150	I-GKP-1/2IG	736536
G3/4-14	40	40	- 10 bis + 150	I-GKP-3/4IG	736537
G1-11	40	40	- 10 bis + 150	I-GKP-1IG	736538
G1 1/4-11	40	40	- 10 bis + 150	I-GKP-11/4IG	736539
<b>GEKA PLUS K</b>					
G1/2-14	40	40	- 5 bis + 100	I-GKP-K-1/2IG	736548
G3/4-14	40	40	- 5 bis + 100	I-GKP-K-3/4IG	736549
G1-11	40	40	- 5 bis + 100	I-GKP-K-1IG	736550

### Wasserkupplungen

#### GEKA PLUS

Dichtung: FKM, grün

Anschluss G: Aussengewinde BSPP (zylindrisch)



#### GEKA PLUS K

Dichtung: NBR, rot

Anschluss G: Aussengewinde BSPP (zylindrisch)

Gewinde G	Nockenweite mm	Betriebsdruck bar	Temperatur °C	Prod-No	Art-No
<b>GEKA PLUS</b>					
G1/2-14	40	40	- 10 bis + 150	I-GKP-1/2AG	736540
G3/4-14	40	40	- 10 bis + 150	I-GKP-3/4AG	736541
G1-11	40	40	- 10 bis + 150	I-GKP-1AG	736542
G1 1/4-11	40	40	- 10 bis + 150	I-GKP-11/4AG	736543
<b>GEKA PLUS K</b>					
G1/2-14	40	40	- 5 bis + 100	I-GKP-K-1/2AG	736551
G3/4-14	40	40	- 5 bis + 100	I-GKP-K-3/4AG	736552
G1-11	40	40	- 5 bis + 100	I-GKP-K-1AG	736553

Neuheit 2024-02 | 2024-24d

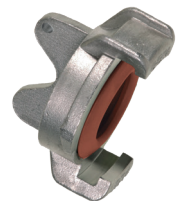
## GEKA PLUS EDELSTAHL WASSER-KUPPLUNGEN

**Verschlusskupplung**  
Dichtung: FKM, grün



Nockenweite mm	Betriebsdruck bar	Temperatur °C	Prod-No	Art-No
40	40	- 10 bis + 150	I-GKP-V	736544

**Verschlusskupplung**  
Dichtung: NBR, rot  
Normen: Trinkwasser: DVGW VP 550  
KTW + DVGW W 270



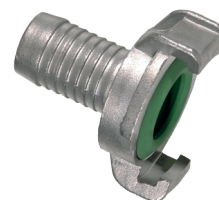
Nockenweite mm	Betriebsdruck bar	Temperatur °C	Prod-No	Art-No
40	40	- 5 bis + 100	I-GKP-K-V	736554

Nouveauté 2024-02 | 2024-24f

## GEKA PLUS RACCORDS D'EAU EN ACIER INOXYDABLE

### Raccords de tuyau

Joint: FKM, vert

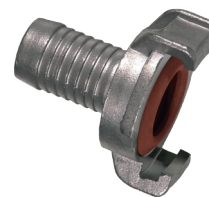


DN Tuyau mm	Distance de griffes mm	Pression de service bar	Température °C	Prod-No	Art-No
13	40	40	- 10 bis + 150	I-GKP-DN13	736532
19	40	40	- 10 bis + 150	I-GKP-DN19	736533
25	40	40	- 10 bis + 150	I-GKP-DN25	736534
32	40	40	- 10 bis + 150	I-GKP-DN32	736535

### Raccords de tuyau

Joint: NBR, rouge

Normes: Eau potable: DVGW VP 550  
KTW + DVGW W 270



DN Tuyau mm	Distance de griffes mm	Pression de service bar	Température °C	Prod-No	Art-No
13	40	40	- 10 bis + 100	I-GKP-K-DN13	736545
19	40	40	- 10 bis + 100	I-GKP-K-DN19	736546
25	40	40	- 10 bis + 100	I-GKP-K-DN25	736547

Nouveauté 2024-02 | 2024-24f

## GEKA PLUS

## RACCORDS D'EAU EN ACIER INOXYDABLE

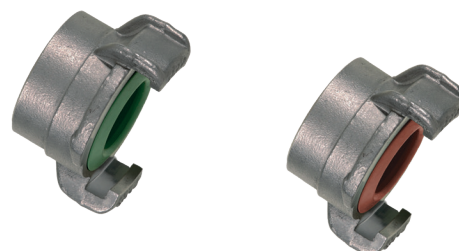
### Raccords d'eau

#### GEKA PLUS

Joint: **FKM, vert**  
Raccord G: **Filetage intérieur BSPP (cylindrique)**

#### GEKA PLUS K

Joint: **NBR, rouge**  
Raccord G: **Filetage intérieur BSPP (cylindrique)**  
Normes: **Eau potable DVGW VP 550 (KTW + DVGW W 270)**



Filetage G	Distance entre les griffes mm	Pression de service bar	Température °C	Prod-No	Art-No
<b>GEKA PLUS</b>					
G1/2-14	40	40	- 10 jusqu'à + 150	<b>I-GKP-1/2IG</b>	736536
G3/4-14	40	40	- 10 jusqu'à + 150	<b>I-GKP-3/4IG</b>	736537
G1-11	40	40	- 10 jusqu'à + 150	<b>I-GKP-1IG</b>	736538
G1 1/4-11	40	40	- 10 jusqu'à + 150	<b>I-GKP-11/4IG</b>	736539
<b>GEKA PLUS K</b>					
G1/2-14	40	40	- 5 jusqu'à + 100	<b>I-GKP-K-1/2IG</b>	736548
G3/4-14	40	40	- 5 jusqu'à + 100	<b>I-GKP-K-3/4IG</b>	736549
G1-11	40	40	- 5 jusqu'à + 100	<b>I-GKP-K-1IG</b>	736550

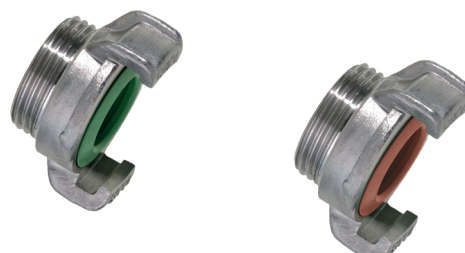
### Raccords d'eau

#### GEKA PLUS

Joint: **FKM, vert**  
Raccord G: **Filetage extérieur BSPP (cylindrique)**

#### GEKA PLUS K

Joint: **NBR, rouge**  
Raccord G: **Filetage extérieur BSPP (cylindrique)**  
Normes: **Eau potable DVGW VP 550 (KTW + DVGW W 270)**



Filetage G	Distance entre les griffes mm	Pression de service bar	Température °C	Prod-No	Art-No
<b>GEKA PLUS</b>					
G1/2-14	40	40	- 10 jusqu'à + 150	<b>I-GKP-1/2AG</b>	736540
G3/4-14	40	40	- 10 jusqu'à + 150	<b>I-GKP-3/4AG</b>	736541
G1-11	40	40	- 10 jusqu'à + 150	<b>I-GKP-1AG</b>	736542
G1 1/4-11	40	40	- 10 jusqu'à + 150	<b>I-GKP-11/4AG</b>	736543
<b>GEKA PLUS K</b>					
G1/2-14	40	40	- 5 jusqu'à + 100	<b>I-GKP-K-1/2AG</b>	736551
G3/4-14	40	40	- 5 jusqu'à + 100	<b>I-GKP-K-3/4AG</b>	736552
G1-11	40	40	- 5 jusqu'à + 100	<b>I-GKP-K-1AG</b>	736553

Nouveauté 2024-02 | 2024-24f

## GEKA PLUS RACCORDS D'EAU EN ACIER INOXYDABLE

### Capuchon

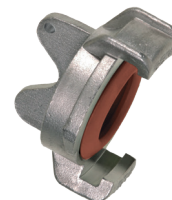
Joint: FKM, vert



Distance entre les griffes mm	Pression de service bar	Température °C	Prod-No	Art-No
40	40	- 10 jusqu'à + 150	I-GKP-V	736544

### Capuchon

Joint: NBR, rouge  
Normes: Eau potable: DVGW VP 550  
KTW + DVGW W 270



Distance entre les griffes mm	Pression de service bar	Température °C	Prod-No	Art-No
40	40	- 5 jusqu'à + 100	I-GKP-K-V	736554