

Dichtungen und Fettfüllung

Ein wesentliches Merkmal der Y-Lager sind die Dichtungen, die je nach Lager, in bis zu drei Ausführungen zur Verfügung stehen. Die Standarddichtung besteht aus einer gepressten Stahlblechscheibe, auf deren Innenseite eine Dichtlippe aus synthetischem Kautschuk aufvulkanisiert ist. Die Stahlblechscheibe bildet einen engen Spalt mit der Innenringschulter und schützt die Dichtlippe wirksam gegen gröbere Verunreinigungen (1).

Für schwierigere Betriebsverhältnisse können die Lager mit beidseitig verbreitertem Innenring auch mit Schleuderscheiben geliefert werden, die den Standarddichtungen vorgeschaltet sind (2).

Für Lagerungen, die unter extrem schwierigen Verhältnissen betriebssicher laufen müssen, sind die Lager auch mit einer Mehrfachdichtung lieferbar. Diese RF-Dichtungen weisen an der Innenseite der Schleuderscheibe noch eine zusätzliche Dichtlippe auf, die axial gegen die Standarddichtung abdichtet (3).

Die Y-Lager mit normalem Innenring, Reihe 17262(00)-2RS1, sind mit den normalen RS1-Dichtungen für Kugellager ausgerüstet.

Alle Y-Lager werden standardmäßig mit einem Lithiumseifenfett gefüllt. Es weist gute Korrosionsschutzeigenschaften auf und kann bei Temperaturen zwischen - 30 und + 110 °C verwendet werden. Ideal für wartungsfreie Lagerungen sind die mit der RF-Mehrfachdichtung ausgerüsteten und dem Langzeitfett auf Lithium-Kalziumseifenbasis gefüllten Lager.

Joints et garnissage de graisse

Les joints des roulements Y de méritent une attention particulière. Il existe jusqu'à trois modèles différents en fonction de la série concernée.

Le joint standard est constitué d'une rondelle en tôle d'acier avec une lèvre d'étanchéité en caoutchouc synthétique vulcanisée sur sa surface intérieure. La rondelle en acier forme un passage étroit avec la surface cylindrique de l'épaulement de la bague intérieure et protège la lèvre des particules de polluants (1).

Pour les conditions de fonctionnement difficiles, les roulements à bague intérieure large (débordant des deux côtés) peuvent être fournis équipés de déflecteurs montés à l'extérieur des joints (2).

Pour les conditions encore plus sévères, exigeant un fonctionnement fiable, des roulements à joints RF renforcés sont également disponibles, ils possèdent une deuxième lèvre vulcanisée sur le déflecteur pour assurer l'étanchéité axiale par rapport au joint standard (3).

Les roulements Y avec bague intérieure standard, série 17262 (00)- 2RS1, sont équipés des joints RS1 habituellement utilisés avec les roulements rigides à billes.

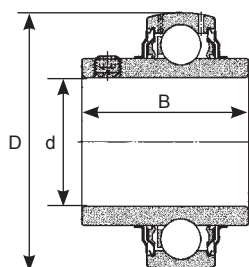
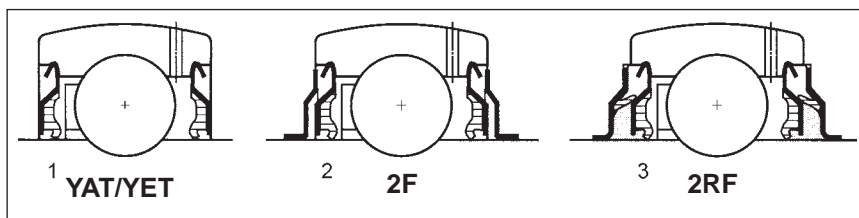
Tous les roulements Y sont, en version standard, garnis de graisse à base de lithium. Celle-ci possède de bonnes propriétés anticorrosion et ses températures d'utilisation sont comprises entre - 30 et + 110 °C. Les roulements avec joints RF, garnis d'une graisse longue durée à base de lithium/calcium, représentent la solution idéale pour les montages sans entretien.

Nachsetzzeichen

- 2F** Schleuderscheiben aus Stahlblech auf beiden Seiten des Lagers
- HV** Lagerringe aus nichtrostendem Stahl und lebensmittelverträgliches Schmierfett
- 2RS1** Dichtscheiben (schleifende Dichtungen) aus synthetischem Kautschuk mit Stahlblecharmierung auf beiden Lagerseiten
- 2RF** Schleuderscheiben mit anvulkanisierter Axialdichtlippe auf beiden Lagerseiten

Désignations auxiliaires

- 2F** déflecteurs en tôle d'acier des deux côtés du roulement
- HV** bagues de roulement en acier inoxydable et graisse de qualité alimentaire
- 2RS1** joint en caoutchouc synthétique (joint frottant) avec armature en tôle d'acier des deux côtés du roulement
- 2RF** déflecteurs en tôle d'acier avec lèvre d'étanchéité axiale en caoutchouc synthétique des deux côtés du roulement



Serie: YAR 203/12 bis / jusqu'à YAR 216

d x D x B d x D x B mm	Gewicht poids kg	VE UE Stk/pce	Prod-No	Art-No
12 x 40 x 27,4	0,119	10	YAR 203/12-2F	443350
15 x 40 x 27,4	0,105	10	YAR 203/15-2F	443351
17 x 40 x 27,4	0,095	10	YAR 203-2F	443352

d x D x B d x D x B mm	Gewicht poids kg	VE UE Stk/pce	Prod-No	Art-No
20 x 47 x 31	0,148	10	YAR 204-2F	442337
19,05 x 47 x 31	0,156	10	YAR 204-012-2F	445168
25 x 52 x 34,1	0,190	10	YAR 205-2F	442044
25,4 x 52 x 34,1	0,185	10	YAR 205-100-2F	445169
30 x 62 x 38,1	0,298	5	YAR 206-2F	442002
35 x 72 x 42,9	0,439	1	YAR 207-2F	442003
40 x 80 x 49,2	0,593	1	YAR 208-2F	442004
45 x 85 x 49,2	0,657	1	YAR 209-2F	442338
50 x 90 x 51,6	0,755	1	YAR 210-2F	442339
50,8 x 100 x 55,6	1,164	1	YAR 211-200-2F	447041 n)
55 x 100 x 55,6	1,020	1	YAR 211-2F	443353
60 x 110 x 65,1	1,384	1	YAR 212-2F	443354
65 x 120 x 68,3	1,755	1	YAR 213-2F	446112
70 x 125 x 69,93	1,850	1	YAR 214-2F	446113
75 x 130 x 73,1	2,050	1	YAR 215-2F	446483
80 x 140 x 77,87	2,445	1	YAR 216-2F	446484

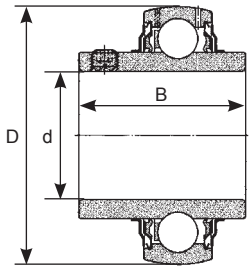
Copyright by Aend. n) 15.09.2016 Ss/Fp

Heizmann AG, CH-5000 Aarau, Tel. 062 834 06 10, Fax 062 834 06 03
Kat 244

Heizmann
Tuyaux - Hydraulique - Transmission

Y-Lagereinheiten

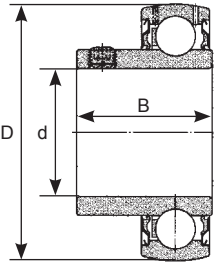
Roulements et paliers Y



**Serie: YAR 204
bis / jusqu'à
YAR 212**

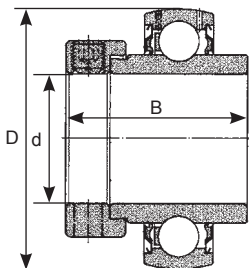
IX = rostfrei/inoxidable

d x D x B d x D x B mm	Gewicht poids kg	VE UE Stk/pce	Prod-No	Art-No
20 x 47 x 31	0,148	1	YAR 204-2RF	444767
25 x 52 x 34,1	0,190	1	YAR 205-2RF	444768
25 x 52 x 34,1	0,195	1	YAR 205-2RF/HV-IX	445985
30 x 62 x 38,1	0,301	1	YAR 206-2RF	444769
35 x 72 x 42,9	0,442	1	YAR 207-2RF	444770
40 x 80 x 49,2	0,593	1	YAR 208-2RF	444771
45 x 85 x 49,2	0,660	1	YAR 209-2RF	444772
50 x 90 x 51,6	0,752	1	YAR 210-2RF	444773
55 x 100 x 55,6	1,025	1	YAR 211-2RF	444774
60 x 110 x 65,1	1,397	1	YAR 212-2RF	444775



**Serie: YAT 203
bis / jusqu'à
YAT 210**

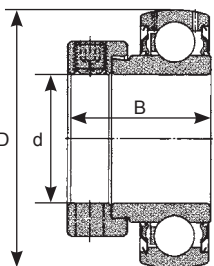
d x D x B d x D x B mm	Gewicht poids kg	VE UE Stk/pce	Prod-No	Art-No
17 x 40 x 22,1	0,082	10	YAT 203	443355
20 x 47 x 25,5	0,128	10	YAT 204	443356
25 x 52 x 27,2	0,160	10	YAT 205	443357
30 x 62 x 30,2	0,259	5	YAT 206	443358
35 x 72 x 33	0,373	1	YAT 207	443359
40 x 80 x 36	0,488	1	YAT 208	443360
45 x 85 x 37	0,552	1	YAT 209	445170
50 x 90 x 38,8	0,618	1	YAT 210	445171



**Serie: YEL 204
bis / jusqu'à
YEL 208**

VL065 Innenring mit verzinkter Bohrung und Seitenflächen
faces latérales et alésage de la bague intérieure zingués

d x D x B d x D x B mm	Gewicht poids kg	VE UE Stk/pce	Prod-No	Art-No
20 x 47 x 43,7	0,198	1	YEL 204-2F	442350
25 x 52 x 44,4	0,240	1	YEL 205-2F	442351
30 x 62 x 48,4	0,371	1	YEL 206-2F	442352
35 x 72 x 51,1	0,525	1	YEL 207-2F	442353
40 x 80 x 56,3	0,684	1	YEL 208-2F	442354
45 x 85 x 56,3	0,779	1	YEL 209-2F	443361
50 x 90 x 62,7	0,896	1	YEL 210-2F	443362
55 x 100 x 71,4	1,295	1	YEL 211-2F	444880
60 x 110 x 77,8	1,650	1	YEL 212-2F	444879
20 x 47 x 43,7	0,198	1	YEL 204-2RF/VL065	444776
25 x 52 x 44,4	0,245	1	YEL 205-2RF/VL065	444777
30 x 62 x 48,4	0,375	1	YEL 206-2RF/VL065	444778
35 x 72 x 51,1	0,527	1	YEL 207-2RF/VL065	444779
40 x 80 x 56,3	0,680	1	YEL 208-2RF/VL065	444780

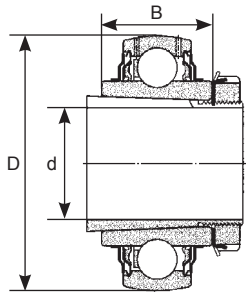


**Serie: YET 203/12
bis / jusqu'à
YET 212**

d x D x B d x D x B mm	Gewicht poids kg	VE UE Stk/pce	Prod-No	Art-No
15 x 40 x 28,6	0,119	10	YET 203/15	443364
17 x 40 x 28,6	0,107	10	YET 203	442340
20 x 47 x 31	0,160	10	YET 204	441999
25 x 52 x 31	0,187	10	YET 205	442000
30 x 62 x 35,7	0,308	5	YET 206	442001
35 x 72 x 38,9	0,443	1	YET 207	442043
40 x 80 x 43,7	0,580	1	YET 208	442031
45 x 85 x 43,7	0,663	1	YET 209	442341
50 x 90 x 43,7	0,715	1	YET 210	442342
55 x 100 x 48,4	1,001	1	YET 211	442343
60 x 110 x 53,1	1,310	1	YET 212	445179
19,05 x 47 x 31	0,164	10	YET 204-012	445172
22,23 x 52 x 31	0,213	10	YET 205-014	445173
25,4 x 52 x 31	0,184	10	YET 205-100	445174
30,162 x 62 x 35,7	0,300	5	YET 206-103	445175
31,75 x 62 x 35,7	0,280	5	YET 206-104	445176
36,512 x 72 x 38,9	0,427	1	YET 207-107	445177
38,1 x 80 x 43,7	0,625	1	YET 208-108	446090
49,213 x 90 x 43,7	0,730	1	YET 210-115	445178



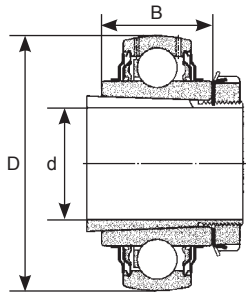
Y-Lagereinheiten Roulements et paliers Y



**Serie: YSA 205
bis / jusqu'à
YSA 212**

Spannhülse separat bestellen (Seite 87)
manchon de serrage commander séparément (page 87)

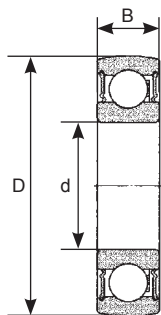
d x D x B d x D x B mm	Hülse manchon	Gewicht poids kg	VE UE Stk/pce	Prod-No	Art-No
20 x 52 x 24	H2305	0.151	10	YSA 205-2FK	444781
25 x 62 x 28	H2306	0.248	5	YSA 206-2FK	444782
30 x 72 x 30.5	H2307	0.357	1	YSA 207-2FK	444783
35 x 80 x 33.9	H2308	0.471	1	YSA 208-2FK	444784
40 x 85 x 35	H2309	0.529	1	YSA 209-2FK	444785
45 x 90 x 37	H2310	0.590	1	YSA 210-2FK	444786
50 x 100 x 40	H2311	0.815	1	YSA 211-2FK	444787
55 x 110 x 42.5	H2312	1.041	1	YSA 212-2FK	444788



**Serie: 362004
bis / jusqu'à
362008**

inklusive Spannhülse
manchon de serrage inclus

d x D x B d x D x B mm	Gewicht poids kg	VE UE Stk/pce	Prod-No	Art-No
20 x 47 x 15	0,170	1	362004BTN=GSH20-2RSR	443365
25 x 52 x 15	0,160	1	362005BTN=GSH25-2RSR	443366
30 x 62 x 18	0,270	1	362006BTN=GSH30-2RSR	443367
35 x 72 x 19	0,385	1	362007 B =GSH35-2RSR	443368
40 x 80 x 22	0,522	1	362008 B =GSH40-2RSR	443369

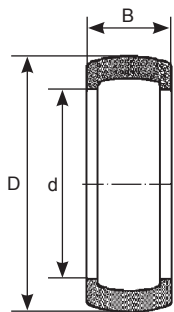


**Serie: 1726202
bis / jusqu'à
1726309**

Rillenkugellager mit bombiertem Aussenring
roulement à billes avec bague extérieure bombée

d x D x B d x D x B mm	Gewicht poids kg	VE UE Stk/pce	Prod-No	Art-No
15 x 35 x 11	0,040	10	1726202-2RS1	443370
17 x 40 x 12	0,062	10	1726203-2RS1	443371
20 x 47 x 14	0,097	10	1726204-2RS1	443372
25 x 52 x 15	0,119	10	1726205-2RS1	443373
30 x 62 x 16	0,188	5	1726206-2RS1	443374
35 x 72 x 17	0,288	5	1726207-2RS1	443375
40 x 80 x 18	0,346	5	1726208-2RS1	443376
45 x 85 x 19	0,396	5	1726209-2RS1	443377
50 x 90 x 20	0,429	5	1726210-2RS1	443378
55 x 100 x 21	0,570	5	1726211-2RS1	444383
25 x 62 x 17	0,215	10	1726305-2RS1	446199
40 x 90 x 23	0,595	5	1726308-2RS1	446200
45 x 100 x 25	0,784	5	1726309-2RS1	446201

Schallgummi für Y-Lager (NBR) Silencieux en caoutchouc pour roulement Y (NBR)



**Serie: RIS 203
bis / jusqu'à
RIS 208**

wird bei Lüftungsanlagen verwendet und dient als Schall- und Vibrationsschutz
sont utilisées dans les systèmes de ventilation et servent à protéger du bruit et des vibrations

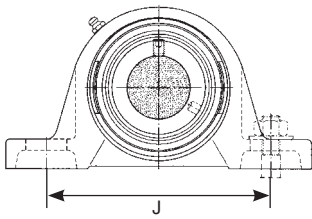
d x D x B d x D x B mm	Gewicht poids kg	VE UE Stk/pce	Prod-No	Art-No
35,5 x 47,3 x 18	0,012	1	RIS 203	442362
41,2 x 52,3 x 19	0,011	1	RIS 204	442363
46,4 x 62,3 x 20,5	0,025	1	RIS 205	442364
54,6 x 72,3 x 21,5	0,029	1	RIS 206 A	442365
63,7 x 80,3 x 23	0,032	1	RIS 207 A	442366
70,7 x 85,3 x 24	0,025	1	RIS 208 A	442367

Copyright by

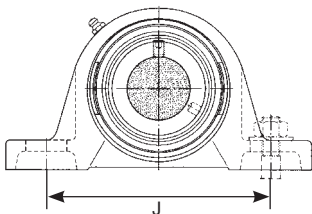
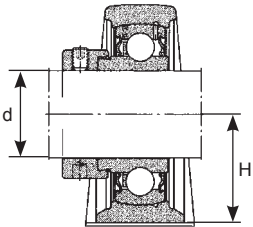
Heizmann AG, CH-5000 Aarau, Tel. 062 834 06 10, Fax 062 834 06 03
Kat 244

Heizmann
Tuyaux - Hydraulique - Transmission

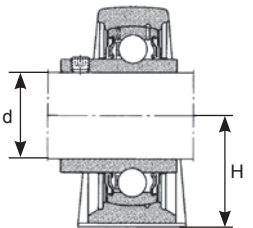
Y-Lagereinheiten Roulements et paliers Y



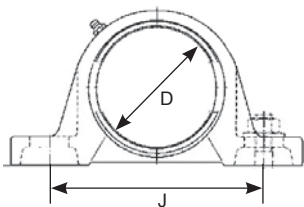
**Serie: SY 17 FM
bis / jusqu'à
SY FM 55
und / et
SY 60 WF**



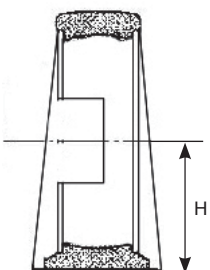
**Serie: SY 15 TF
bis / jusqu'à
SYJ 100 TF
SYK 30 TR**



a)



**Serie: SY 503 M
bis / jusqu'à
SY 512 M**



d x J x H d x J x H mm	Gewicht poids kg	VE UE Stk/pce	Prod-No	Art-No
17 x 97,0 x 30,2	0,499	1	SY 17 FM	443379
20 x 97,0 x 33,3	0,574	1	SY 20 FM	441995
25 x 102,0 x 36,5	0,735	1	SY 25 FM	441996
30 x 117,5 x 42,9	1,080	1	SY 30 FM	441997
35 x 126,0 x 47,6	1,510	1	SY 35 FM	441998
40 x 135,5 x 49,2	1,810	1	SY 40 FM	441057
45 x 143,5 x 54,0	2,240	1	SY 45 FM	441973
50 x 157,0 x 57,2	2,581	1	SY 50 FM	442964
55 x 171,5 x 63,5	3,623	1	SY 55 FM	443380
60 x 190,5 x 69,8	4,855	1	SY 60 WF	446029

FM mit YET-Lager / avec paliers YET

WF mit YEL-Lager / avec paliers YEL

d x J x H d x J x H mm	Gewicht poids kg	VE UE Stk/pce	Prod-No	Art-No
15 x 97,0 x 30,2	0,491	1	SY 15 TF	446476
17 x 97,0 x 30,2	0,490	1	SY 17 TF	442355
20 x 97,0 x 33,3	0,560	1	SY 20 TF	441053
25 x 102,0 x 36,5	0,735	1	SY 25 TF	441054
30 x 117,5 x 42,9	1,066	1	SY 30 TF	441055
35 x 126,0 x 47,6	1,481	1	SY 35 TF	441056
40 x 135,5 x 49,2	1,823	1	SY 40 TF	442053
45 x 143,5 x 54,0	2,220	1	SY 45 TF	441974
50 x 157,0 x 57,2	2,652	1	SY 50 TF	442302
55 x 171,5 x 63,5	3,568	1	SY 55 TF	442209
60 x 190,5 x 69,8	4,570	1	SY 60 TF	442356
65 x 203,0 x 76,2	5,760	1	SY 65 TF	443381
70 x 210,0 x 79,4	6,468	1	SYJ 70 TF	444789
80 x 232,0 x 88,9	8,792	1	SYJ 80 TF	445180
100 x 308,0 x 115,0	19,000	1	SYJ 100 TF	446948 b)
30 x 121,0 x 42,9	0,491	1	SYK 30 TR	446942 b)

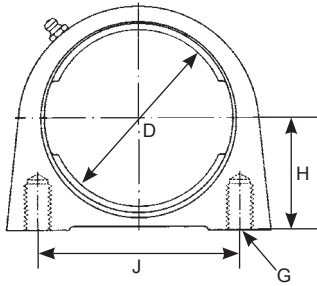
TF mit YAR-Lager / avec paliers YAR

TR Mehrfachdichtung auf beiden Seiten / étanchéité multiples des deux côtés b)

D x J x H D x J x H mm	Gewicht poids kg	VE UE Stk/pce	Prod-No	Art-No
40 x 97,0 x 30,2	0,360	1	SY 503 M	444384
47 x 97,0 x 33,3	0,416	1	SY 504 M	444790
52 x 102,0 x 36,5	0,550	1	SY 505 M	444791
62 x 117,5 x 42,9	0,778	1	SY 506 M	444792
72 x 126,0 x 47,6	1,061	1	SY 507 M	444385
80 x 135,5 x 49,2	1,237	1	SY 508 M	444793
85 x 143,5 x 54,0	1,560	1	SY 509 M	444794
90 x 157,0 x 57,2	1,860	1	SY 510 M	444795
100 x 171,5 x 63,5	2,510	1	SY 511 M	444796
110 x 190,0 x 69,8	3,150	1	SY 512 M	444797

ohne Lager / sans roulement

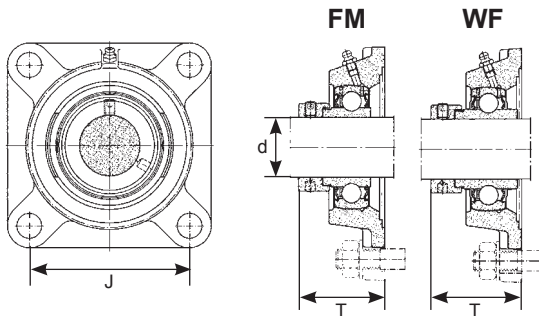
**Serie: SYF 504
bis / jusqu'à
SYF 510**



D x J x H D x J x H mm	Gewinde filetage G	Gewicht poids kg	VE UE Stk/pce	Prod-No	Art-No
40 x 50,8 x 33,3	M8	0,298	1	SYF 504	444562
47 x 50,8 x 36,5	M10	0,372	1	SYF 505	444563
52 x 76,2 x 42,9	M10	0,696	1	SYF 506	444386
62 x 82,6 x 47,6	M10	0,895	1	SYF 507	444387
72 x 88,9 x 49,2	M12	1,080	1	SYF 508	444388
80 x 95,3 x 54,0	M12	1,280	1	SYF 509	445181
85 x 101,6 x 57,2	M16	1,660	1	SYF 510	445182

ohne Lager / sans roulement

**Serie: FY 15 FM
bis / jusqu'à
FY 60 WF**

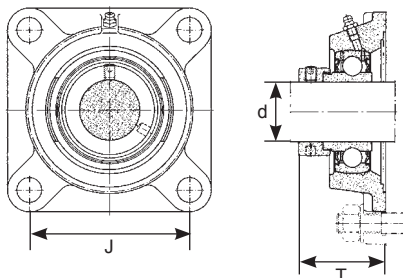


d x J x T d x J x T mm	Gewicht poids kg	VE UE Stk/pce	Prod-No	Art-No
15 x 54,0 x 39,1	0,402	1	FY 15 FM	446281
17 x 54,0 x 39,1	0,393	1	FY 17 FM	443382
20 x 63,5 x 42,5	0,573	1	FY 20 FM	442303
25 x 70,0 x 42,5	0,734	1	FY 25 FM	441041
30 x 82,5 x 46,7	1,063	1	FY 30 FM	443383
35 x 92,0 x 50,4	1,384	1	FY 35 FM	441043
40 x 101,5 x 56,7	1,820	1	FY 40 FM	443384
45 x 105,0 x 56,7	2,020	1	FY 45 FM	441045
50 x 111,0 x 60,7	2,302	1	FY 50 FM	443385
55 x 130,0 x 67,4	3,340	1	FY 55 FM	443386
60 x 143,0 x 80,8	4,275	1	FY 60 WF	443392

FM mit YET-Lager / avec paliers YET

WF mit YEL-Lager / avec paliers YEL

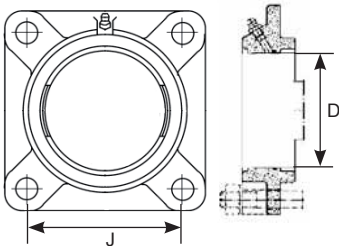
**Serie: FY 15 TF
bis / jusqu'à
FYJ 80 TF**



d x J x T d x J x T mm	Gewicht poids kg	VE UE Stk/pce	Prod-No	Art-No
15 x 54,0 x 32,9	0,393	1	FY 15 TF	446282
17 x 54,0 x 32,9	0,395	1	FY 17 TF	443387
20 x 63,5 x 37,3	0,559	1	FY 20 TF	441040
25 x 70,0 x 38,8	0,741	1	FY 25 TF	443388
30 x 82,5 x 42,2	1,069	1	FY 30 TF	441042
35 x 92,0 x 46,4	1,378	1	FY 35 TF	443389
40 x 101,5 x 54,2	1,827	1	FY 40 TF	441044
45 x 105,0 x 54,2	2,014	1	FY 45 TF	443390
50 x 111,0 x 60,6	2,300	1	FY 50 TF	442288
55 x 130,0 x 64,4	3,300	1	FY 55 TF	443391
60 x 143,0 x 73,7	4,007	1	FY 60 TF	442962
65 x 149,5 x 73,7	4,770	1	FY 65 TF	446024
70 x 152,0 x 76,1	5,493	1	FYJ 70 TF	444389
75 x 159,0 x 79,4	6,140	1	FYJ 75 TF	444798
80 x 165,0 x 84,3	6,123	1	FYJ 80 TF	444799

TF mit YAR-Lager / avec paliers YAR

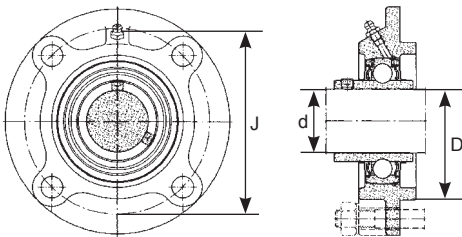
Serie: FY 504 M
bis / jusqu'à
FY 512 M



D x J D x J mm	Gewicht poids kg	VE UE Stk/pce	Prod-No	Art-No
47 x 63,5	0,398	1	FY 504 M	444800
52 x 70,0	0,545	1	FY 505 M	444801
62 x 82,5	0,757	1	FY 506 M	444802
72 x 92,0	0,930	1	FY 507 M	444803
80 x 101,5	1,213	1	FY 508 M	444804
85 x 105,0	1,394	1	FY 509 M	444805
90 x 111,0	1,546	1	FY 510 M	444806
100 x 130,0	2,300	1	FY 511 M	444807
110 x 143,0	2,620	1	FY 512 M	444808

ohne Lager / sans roulement

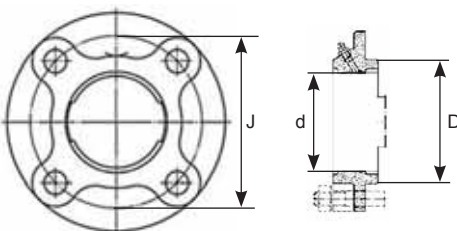
Serie: FYC 20
bis / jusqu'à
FYC 60



d x J x D d x J x D mm	Gewicht poids kg	VE UE Stk/pce	Prod-No	Art-No
20 x 78 x 62	0,708	1	FYC 20 TF	446283
25 x 90 x 70	0,975	1	FYC 25 TF	446976 n)
30 x 100 x 80	1,292	1	FYC 30 TF	445597
40 x 120 x 100	1,917	1	FYC 40 TF	446977 n)
50 x 138 x 110	3,000	1	FYC 50 TF	446978 n)
55 x 150 x 125	4,115	1	FYC 55 TF	446979 n)
60 x 160 x 135	4,900	1	FYC 60 TF	446949 n)

TF mit YAR-Lager / avec paliers YAR

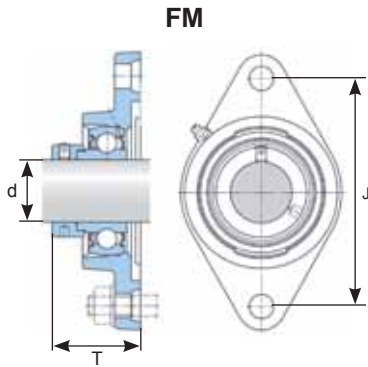
Serie: FYC 504
bis / jusqu'à
FYC 510



d x J x D d x J x D mm	Gewicht poids kg	VE UE Stk/pce	Prod-No	Art-No
47,0 x 78 x 62	0,560	1	FYC 504	444809
52,0 x 90 x 70	0,791	1	FYC 505	444810
62,0 x 100 x 80	0,973	1	FYC 506	444811
72,0 x 110 x 90	1,160	1	FYC 507	444812
80,0 x 120 x 100	1,330	1	FYC 508	444813
85,0 x 132 x 105	1,970	1	FYC 509	444814
90,0 x 138 x 110	2,203	1	FYC 510	444815

ohne Lager / sans roulement

**Serie: FYTB 15 FM
bis / jusqu'à
FYTB 45 FM**

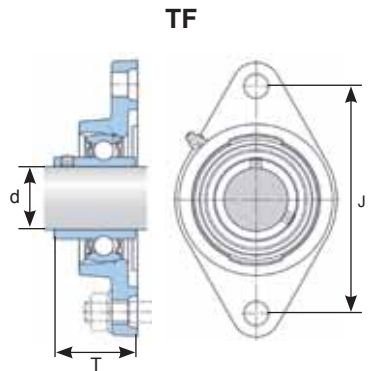


d x J x T d x J x T mm	Gewicht poids kg	VE UE Stk/pce	Prod-No	Art-No a)
15 x 76,5 x 39,1	0,350	1	FYTB 15 FM	446284
17 x 76,5 x 39,1	0,332	1	FYTB 17 FM	443393
20 x 90 x 42,5	0,447	1	FYTB 20 FM	443394
25 x 99 x 42,5	0,588	1	FYTB 25 FM	443395
30 x 116,5 x 46,7	0,880	1	FYTB 30 FM	443396
35 x 130 x 50,4	1,197	1	FYTB 35 FM	442963
40 x 143,5 x 56,7	1,552	1	FYTB 40 FM	443397
45 x 148,5 x 56,7	1,817	1	FYTB 45 FM	444390

FM mit YET-Lager / avec paliers YET

WF mit YEL-Lager / avec paliers YEL

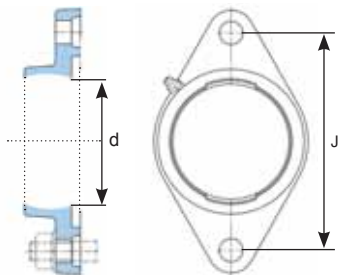
**Serie: FYTB 15 TF
bis / jusqu'à
FYTB 50 TF**



d x J x T d x J x T mm	Gewicht poids kg	VE UE Stk/pce	Prod-No	Art-No a)
15 x 76,5 x 32,9	0,345	1	FYTB 15 TF	446285
17 x 76,5 x 32,9	0,324	1	FYTB 17 TF	442344
20 x 90,0 x 37,3	0,433	1	FYTB 20 TF	442345
25 x 99,0 x 38,8	0,593	1	FYTB 25 TF	442346
30 x 116,5 x 42,2	0,867	1	FYTB 30 TF	442347
35 x 130,0 x 46,4	1,204	1	FYTB 35 TF	442348
40 x 143,5 x 54,2	1,560	1	FYTB 40 TF	442349
45 x 148,5 x 54,2	1,812	1	FYTB 45 TF	443398
50 x 157,0 x 60,6	2,104	1	FYTB 50 TF	443399

TF mit YAR-Lager / avec paliers YAR

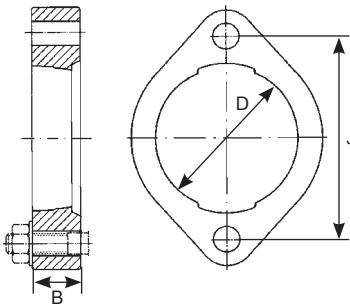
**Serie: FYTB 503 M
bis / jusqu'à
FYTB 510 M
und / et
FYTBK 505**



D x J D x J mm	Gewicht poids kg	VE UE Stk/pce	Prod-No	Art-No a)
40 x 76,5	0,230	1	FYTB 503 M	444391
47 x 90,0	0,285	1	FYTB 504 M	444816
52 x 99,0	0,378	1	FYTB 505 M	444817
62 x 116,5	0,540	1	FYTB 506 M	444818
72 x 130,0	0,765	1	FYTB 507 M	444819
80 x 143,5	0,979	1	FYTB 508 M	444820
85 x 148,5	1,128	1	FYTB 509 M	444821
90 x 157,0	1,310	1	FYTB 510 M	444822
25 x 99,0	0,100	1	FYTBK 505	445980

ohne Lager / sans roulement

**Serie: FYTF 503
bis / jusqu'à
FYTF 508
und / et
FLCTE 17**



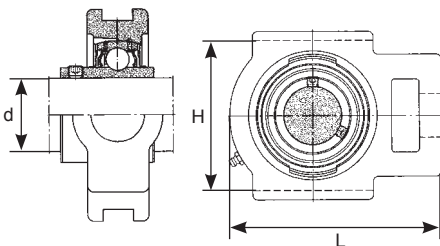
D x J x B D x J x B mm	Gewicht poids kg	VE UE Stk/pce	Prod-No	Art-No
47 x 71,4 x 17	0,236	1	FYTF 504	444612 a)
52 x 76,2 x 18,5	0,272	1	FYTF 505	444613
62 x 90,5 x 20,5	0,403	1	FYTF 506	444614
72 x 100,0 x 22	0,525	1	FYTF 507	445183
80 x 119,0 x 24	0,729	1	FYTF 508	445184

ohne Lager / sans roulement

inkl. Lager YET 203 / incl. roulements YET 203

17 x 40 x 63,5 x 30,5	0,297	1	FLCTE 17	446008
-----------------------	-------	---	-----------------	--------

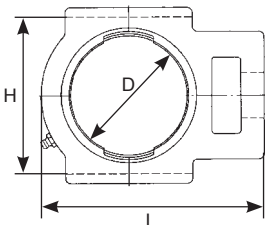
**Serie: TU 25
bis / jusqu'à
TUJ 60**



d x L x H d x L x H mm	Gewicht poids kg	VE UE Stk/pce	Prod-No	Art-No
25 x 97 x 76	0,877	1	TU 25 TF	444392
35 x 129 x 89	1,552	1	TU 35 TF	444393
60 x 186 x 130	4,654	1	TUJ 60 TF	446095

TF mit YAR-Lager / avec paliers YAR

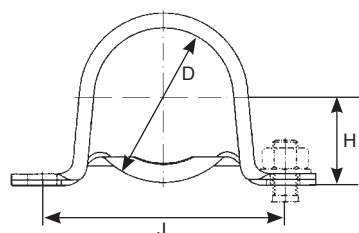
**Serie: TU 504
bis / jusqu'à
TU 511**



D x L x H D x L x H mm	Gewicht poids kg	VE UE Stk/pce	Prod-No	Art-No
47 x 96 x 76	0,743	1	TU 504 M	444394
52 x 100 x 76	0,690	1	TU 505 M	444395
62 x 114 x 89	0,946	1	TU 506 M	444396
72 x 129 x 89	1,100	1	TU 507 M	444823
80 x 145 x 101	1,749	1	TU 508 M	444397
85 x 144 x 101	1,686	1	TU 509 M	444824
90 x 149 x 101	1,710	1	TU 510 M	444564
100 x 171 x 130	3,031	1	TU 511 M	444825

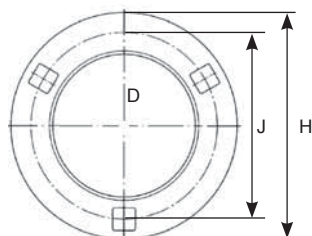
ohne Lager / sans roulement

Serie: P 40
bis / jusqu'à
P 85



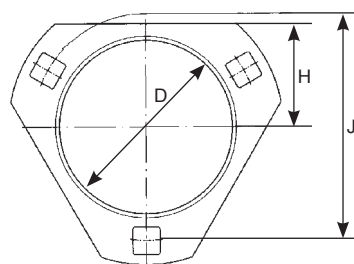
D x J x H D x J x H mm	Gewicht poids kg	VE UE Stk/pce	Prod-No	Art-No
40 x 68 x 22.0	0.059	1	P 40	442357
47 x 76 x 25.2	0.086	1	P 47	442358
52 x 86 x 28.3	0.101	1	P 52	442359
62 x 95 x 32.9	0.175	1	P 62	442360
72 x 106 x 39.2	0.270	1	P 72	442361
80 x 106 x 39.2	0.305	1	P 80	444398
85 x 128 x 46.4	0.411	1	P 85	444399

Serie: PF 40
bis / jusqu'à
PF 90



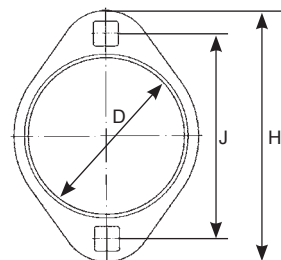
D x J x H D x J x H mm	Gewicht poids kg	VE UE Stk/pce	Prod-No	Art-No
40 x 63,0 x 81,0	0,132	2	PF 40	444400
47 x 71,5 x 91,0	0,160	2	PF 47	444401
52 x 76,0 x 95,0	0,173	2	PF 52	444402
62 x 90,5 x 112,0	0,287	2	PF 62	444403
72 x 100,0 x 122,0	0,322	2	PF 72	444404
80 x 119,0 x 148,0	0,687	2	PF 80	444405
85 x 120,6 x 149,0	0,700	2	PF 85	445185
90 x 127,0 x 155,0	0,800	2	PF 90	445186

Serie: PFD 47
bis / jusqu'à
PFD 72



D x J x H D x J x H mm	Gewicht poids kg	VE UE Stk/pce	Prod-No	Art-No
47 x 71,5 x 32	0,107	2	PFD 47	444826
52 x 76,0 x 34	0,118	2	PFD 52	444827
62 x 90,5 x 38	0,173	2	PFD 62	445187
72 x 100,0 x 45	0,225	2	PFD 72	445188

Serie: PFT 40
bis / jusqu'à
PFT 80



D x J x H D x J x H mm	Gewicht poids kg	VE UE Stk/pce	Prod-No	Art-No
40 x 63,0 x 81,0	0,730	2	PFT 40	444406
47 x 71,5 x 91,0	0,090	2	PFT 47	444407
52 x 76,0 x 95,0	0,109	2	PFT 52	444408
62 x 90,5 x 112,0	0,174	2	PFT 62	444409
72 x 100,0 x 122,0	0,195	2	PFT 72	445189
80 x 119,0 x 148,0	0,350	2	PFT 80	445190