

18.3 Zubehör für Schmierstoffspender Accessoires pour les distributeurs de lubrifiant

Simalube Musterkoffer

- Sortiment mit rund 70 Anschlussteilen für das Simalube-System
- Der Koffer bietet eine grosse Unterstützung beim Aufbau von Schmierensystemen
- Alle Einzelteile sind nummeriert und einzeln nachbestellbar

Coffret d'échantillons Simalube

- Assortiment d'environ 70 pièces de connexion pour le système Simalube
- Le coffret offre un grand soutien lors de la mise en place de systèmes de lubrification
- Toutes les pièces individuelles sont numérotées et peuvent être à nouveau commandées



| Dimensionen Dimensions mm | Gewicht Poids kg | Prod-No | Art-No |
|---------------------------------|------------------------|-----------|--------|
| 450 x 370 x 120 | 4,150 | 6010 SIMA | 650779 |

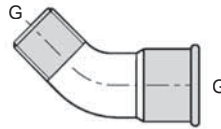


→ Der Kofferinhalt (Nummern grau hinterlegt) - Details, siehe Seite 582 - 590

→ Contenu de la coffret (numéros sur fond gris) - Détails, voir pages 582 - 590

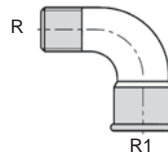
18.3 Zubehör für Simalube Schmierstoffspender Accessoires pour les distributeurs de lubrifiant Simalube

45° Bogen (37) Coude 45°



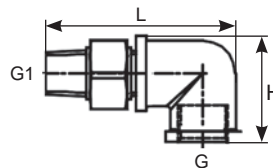
| Innengewinde Filetage intérieur R | Aussengewinde Filetage extérieur R | Prod-No | Art-No |
|---|--|----------|--------|
| G1/4-19 | R1/4-19 | 290.1001 | 650713 |

90° Bogen (34) Coude 90°



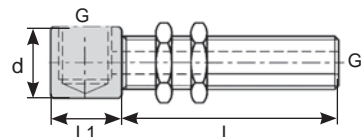
| Innengewinde Filetage intérieur R1 | Aussengewinde Filetage extérieur R | Prod-No | Art-No |
|--|--|----------|--------|
| R1/4-19 | R1/4-19 | 290.1002 | 650714 |

90° Bogen schwenkbar (33) Coude 90° pivotant



| Innengewinde Filetage intérieur G | Aussengewinde Filetage extérieur G1 | L | H | Prod-No | Art-No |
|---|---|------|-------|----------|--------|
| G1/4-19 | G1/4-19 | mm | mm | 290.1004 | 650807 |
| | | 51,0 | 27,75 | | |

90° Anschluss mit Gewinde (32) Raccord 90° avec filetage



| Innengewinde Filetage intérieur G | Aussengewinde Filetage extérieur G1 | L | L1 | d | Prod-No | Art-No |
|---|---|------|------|------|----------|--------|
| G1/4-19 | G1/4-19 | mm | mm | mm | 290.1005 | 650715 |
| | | 70,0 | 20,0 | 20,0 | | |

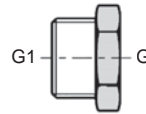
18.3 Zubehör für Simalube Schmierstoffspender Accessoires pour les distributeurs de lubrifiant Simalube

90° Winkel-Steckeinschraubverschraubung, einstellbar (15, 17)
Raccord à emboîter coudé 90°, orientable (15, 17)



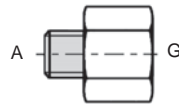
| Aussengewinde Filetage extérieur G | Ø Schlauch Ø Tuyau mm | SW mm | Prod-No | Art-No |
|--|-----------------------------|----------|----------------------------------|--------|
| G1/8-28 | 8 | 13 | (290.1007) IQSL 188 G MSV | 742630 |
| G1/4-19 | 8 | 13 | (290.1008) IQSL 148 G MSV | 742635 |

Anschlussnippel (25, 26)
Raccord



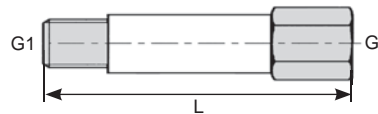
| Innengewinde Filetage intérieur G | Aussengewinde Filetage extérieur G | Prod-No | Art-No |
|---|--|-----------------|--------|
| G1/4-19 | G3/8-19 | 290.1010 | 650716 |
| G1/4-19 | G1/2-14 | 290.1011 | 650717 |

Reduziernippel (41 - 50)
Raccord de réduction



| Innengewinde Filetage intérieur G | Aussengewinde Filetage extérieur A | Prod-No | Art-No |
|---|--|----------------------|--------|
| G1/4-19 | R1/8-19 | 290.1020 | 650718 |
| G1/4-19 | R 1/4-19 | 290.1021 | 650719 |
| G1/4-19 | UNF 1/4-28 | 290.1501 Inox | 650825 |
| G1/4-19 | M6 x 1,0 | 290.1500 Inox | 650824 |
| G1/4-19 | M8 x 1,25 | 290.1023 | 650721 |
| G1/4-19 | M8 x 1,0 | 290.1024 | 650722 |
| G1/4-19 | M10 x 1,5 | 290.1025 | 650723 |
| G1/4-19 | M10 x 1,0 | 290.1026 | 650724 |
| G1/4-19 | M12 x 1,75 | 290.1027 | 650725 |
| G1/4-19 | M12 x 1,5 | 290.1028 | 650726 |

Verlängerung (28, 29)
Rallonge



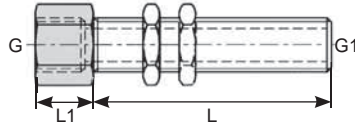
| Innengewinde Filetage intérieur G | Aussengewinde Filetage extérieur G1 | L mm | Prod-No | Art-No |
|---|---|---------|----------|--------|
| G1/4-19 | G1/4-19 | 35,0 | 290.1040 | 650727 |
| G1/4-19 | G1/4-19 | 50,0 | 290.1041 | 650728 |

18.3 Zubehör für Simalube Schmierstoffspender

Accessoires pour les distributeurs de lubrifiant Simalube

Schott-Verschraubung (30, 31) Raccord passe cloison

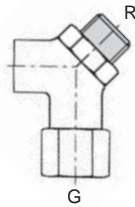
25 mm; 1 Mutter / une écrou
60 mm; 2 Muttern / deux écrous



| Innengewinde Filetage intérieur G | Aussengewinde Filetage extérieur G1 | L | L1 | Prod-No | Art-No |
|---|---|------|------|----------|--------|
| | | mm | mm | | |
| G1/4-19 | G1/4-19 | 25,0 | 14,0 | 290.1045 | 650729 |
| G1/4-19 | G1/4-19 | 60,0 | 14,0 | 290.1046 | 650730 |

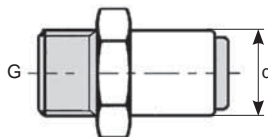
Anschluss Y (27) Raccord Y

enthält Reduziernippel 1021
contient raccord de réduction 1021



| Innengewinde Filetage intérieur G | Aussengewinde Filetage extérieur R | Prod-No | Art-No |
|---|--|----------|--------|
| G1/4-19 | R1/4-19 | 290.1050 | 650731 |

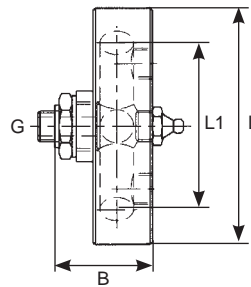
Steck-Verschraubung (12, 13, 14, 16) Raccord à emboîter



| Schlauch DN Tuyau DN mm | Gewinde Filetage G | d mm | Prod-No | Art-No |
|---|--------------------------|---------|----------|--------|
| Innengewinde / Filetage intérieur | | | | |
| 8 | G1/4-19 | 8,0 | 290.1060 | 650732 |
| Aussengewinde / Filetage extérieur | | | | |
| 8 | G1/8-28 | 8,0 | 290.1070 | 650734 |
| 8 | G1/4-19 | 8,0 | 290.1071 | 650733 |
| 8 | G3/8-19 | 8,0 | 290.1072 | 650735 |

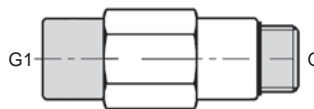
18.3 Zubehör für Simalube Schmierstoffspender Accessoires pour les distributeurs de lubrifiant Simalube

4-fach Adapter 4 fois adaptateur



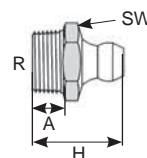
| Aussengewinde Filetage extérieur G | L mm | L1 mm | B mm | Prod-No | Art-No |
|--|---------|----------|---------|----------|--------|
| G1/4-19 | 120,0 | 84,0 | 41,2 | 290.4101 | 650760 |
| G1/2-14 | 120,0 | 84,0 | 41,2 | 290.4100 | 650759 |

Rückschlagventil (35, 36) Clapet anti-retour



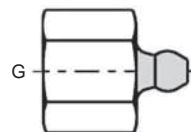
| Aussengewinde Filetage extérieur G | Innengewinde Filetage intérieur G1 | Prod-No | Art-No |
|--|--|----------|--------|
| G1/4-19 | G1/8-19 | 290.2020 | 650742 |
| G1/4-19 | G1/4-19 | 290.2021 | 650743 |

Kegel-Schmiernippel (21) Graisseurs



| Aussengewinde Filetage extérieur R | A mm | H mm | SW mm | Prod-No | Art-No |
|--|---------|---------|----------|----------|--------|
| R1/4-19 | 8,4 | 20,3 | 14 | H-1 R1/4 | 750172 |

Nachfüllnippel (20) Graisseur de recharge

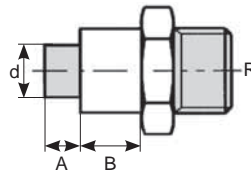


| Innengewinde Filetage intérieur G | Prod-No | Art-No |
|---|----------|--------|
| G1/4-19 | 290.3012 | 650756 |

18.3 Zubehör für Simalube Schmierstoffspender Accessoires pour les distributeurs de lubrifiant Simalube

Anschlussnippel (18, 19) Raccord

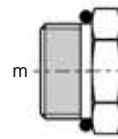
für Fettpressenfüller zum Befüllen der Spender
pour pompe à graisse pour remplir les distributeurs



| Aussengewinde Filetage extérieure | A | B | d | Prod-No | Art-No |
|--------------------------------------|-----|------|-----|----------|--------|
| R | mm | mm | mm | | |
| R1/4-19 | 6,0 | 10,0 | 7,8 | 290.3013 | 650757 |
| R3/8-19 | 6,0 | 10,0 | 7,8 | 290.3014 | 650758 |

Antriebskopf (63, 64) Tête de commande

mit Abdeckung
avec couvercle



| für Kartusche pour cartouche ml | Gewinde Filetage m | Prod-No | Art-No |
|---------------------------------------|--------------------------|----------|--------|
| 60 | M18 x 1,5 | 220.5006 | 650761 |
| 125 | M18 x 1,5 | 220.5008 | 650762 |

Verschluss-Stopfen (23) Bouchon de fermeture

Material: Kunststoff
Matériel: Plastique



| Prod-No | Art-No |
|----------|--------|
| 290.5050 | 650763 |

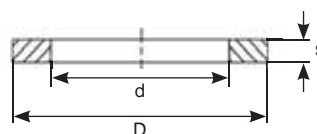
Rückschlagventil-Stopfen (24) Bouchon anti-retour

Material: Kunststoff
Matériel: Plastique



| Prod-No | Art-No |
|----------|--------|
| 290.5060 | 650764 |

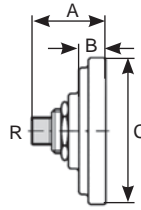
Dichtungsring (22) Joint d'étanchéité



| D mm | d mm | s mm | Prod-No | Art-No |
|---------|---------|---------|----------|--------|
| 11,6 | 5,0 | 3,0 | 290.5080 | 650765 |

18.3 Zubehör für Simalube Schmierstoffspender Accessoires pour les distributeurs de lubrifiant Simalube

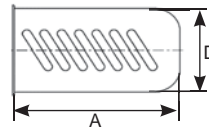
Montagesupport (58) Support de montage



| Aussengewinde Filetage extérieur | A | B | C | Prod-No | Art-No |
|-------------------------------------|------|------|------|----------|--------|
| R | mm | mm | mm | | |
| R1/4-19 | 36,0 | 18,0 | 70,0 | 290.2080 | 650740 |

Schutzhaube zu Montagesupport (57) Capot de protection pour support de montage

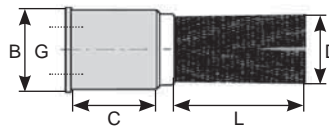
Material: Stahl lackiert
Matériel: Acier verni



| | A mm | D mm | Prod-No | Art-No |
|--|---------|---------|----------|--------|
| | 105,0 | 58,0 | 290.2081 | 650741 |

Pinsel (51) Pinceau

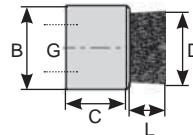
Material: Kunststoff-Borsten
Matériel: Poils en matière synthétique



| Innengewinde Filetage intérieur | L | D | B | C | Prod-No | Art-No |
|------------------------------------|------|------|------|------|----------|--------|
| G | mm | mm | mm | mm | | |
| G1/4-19 | 45,0 | 25,0 | 28,0 | 30,0 | 290.2034 | 650744 |

Pinsel (52) Pinceau

Material: Rosshaar-Borsten
Matériel: Poils en crin de cheval

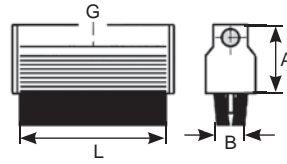


| Innengewinde Filetage intérieur | L | D | B | C | Prod-No | Art-No |
|------------------------------------|------|------|------|------|----------|--------|
| G | mm | mm | mm | mm | | |
| G1/4-19 | 15,0 | 25,0 | 28,0 | 17,0 | 290.2041 | 650745 |

18.3 Zubehör für Simalube Schmierstoffspender Accessoires pour les distributeurs de lubrifiant Simalube

Bürste (66) Brosse

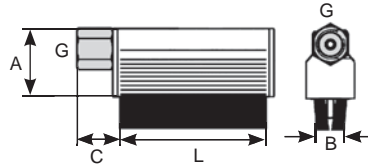
Material: Rosshaar-Borsten
Matériel: Poils en crin de cheval



| Innengewinde Filetage intérieur G | L | A | B | Prod-No | Art-No |
|---|-------|------|------|----------|--------|
| G1/4-19 | 25,0 | 31,5 | 23,0 | 290.2038 | 650746 |
| G1/4-19 | 40,0 | 31,5 | 23,0 | 290.2035 | 650747 |
| G1/4-19 | 70,0 | 31,5 | 23,0 | 290.2036 | 650748 |
| G1/4-19 | 100,0 | 31,5 | 23,0 | 290.2037 | 650749 |

Bürste (67, 69) Brosse

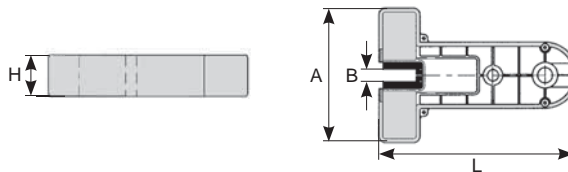
Material: Rosshaar-Borsten
Matériel: Poils en crin de cheval



| Innengewinde Filetage intérieur G | L | A | B | C | Prod-No | Art-No |
|---|-------|------|------|------|------------|--------|
| G1/4-19 | 40,0 | 31,5 | 23,0 | 17,5 | 290.2035-S | 650750 |
| G1/4-19 | 70,0 | 31,5 | 23,0 | 17,5 | 290.2036-S | 650751 |
| G1/4-19 | 100,0 | 31,5 | 23,0 | 17,5 | 290.2037-S | 650752 |

Aufzugsbürste (5, 6) Brosse pour ascenseur

Farbe: Schwarz
Couleur: Noir



| H | L | A | B | Prod-No | Art-No |
|------|-------|-------|--------|----------|--------|
| mm | mm | mm | mm | | |
| 31,5 | 151,0 | 102,0 | 5 - 16 | 290.2039 | 650753 |
| 31,5 | 113,0 | 84,0 | 5 - 16 | 290.2042 | 650754 |

Polyamidschlauch (11) Tuyau en polyamide

Material: PTFE natur, lebensmittelbeständig (mit Zertifikat)
Matériel: PTFE nature, résistant aux aliments (avec certificat)

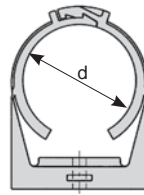


| Schlauch - Ø aussen/innen Tuyau - Ø extérieur/intérieur mm | DN mm | Betriebsdruck Pression de service bar | Temperatur Température °C | Prod-No | Art-No |
|--|----------|---|---------------------------------|------------------|--------|
| Polyamid | | | | | |
| 8,0 / 6,0 | 6,0 | 19 | - 50 bis/jusqu'à + 100 | PA 8x6 NATUR-25 | 741547 |
| PTFE | | | | | |
| 8,0 / 6,0 | 6,0 | 18 | - 196 bis/jusqu'à + 250 | TFL 8x6 NATUR-50 | 742761 |

18.3 Zubehör für Simalube Schmierstoffspender Accessoires pour les distributeurs de lubrifiant Simalube

Halteschelle (1, 2) Bride de fixation

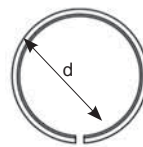
Material: Kunststoff
Matériel: Plastique



| | d mm | Prod-No | Art-No |
|------------------------------|---------|----------|--------|
| für Simalube / pour Simalube | 50,0 | 290.2010 | 650736 |
| für Pinsel / pour pinceau | 28,0 | 290.2013 | 650738 |

Adapter für Schelle Adaptateur pour bride

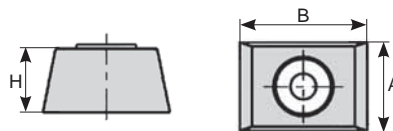
Material: Kunststoff
Matériel: Plastique



| | d mm | Prod-No | Art-No |
|--|---------|----------|--------|
| | 50,0 | 290.2012 | 650737 |

Distanzhalter zu Halteschelle (4) Entretoise pour bride de fixation

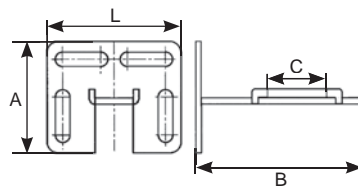
Material: Kunststoff
Matériel: Plastique



| | H mm | A mm | B mm | Prod-No | Art-No |
|---------------------------|---------|---------|---------|----------|--------|
| für Pinsel / pour pinceau | 15,0 | 20,0 | 30,0 | 290.2014 | 650739 |

Support, universell verstellbar (54) Support, réglage universel

Material: Stahl brüniert
Matériel: Acier brunié



| | A mm | L mm | B mm | C mm | Prod-No | Art-No |
|--|---------|---------|---------|---------|----------|--------|
| | 50,0 | 60,0 | 84,0 | 35,0 | 290.2800 | 650755 |

18.3 Zubehör für Simalube Schmierstoffspender Accessoires pour les distributeurs de lubrifiant Simalube

Weitere Gebrauchsartikel - auf Anfrage
Autres articles d'usage courant - sur demande

| Artikel Articles | | Prod-No |
|---|-----------------------------------|-------------|
| Halteschelle für simalube / Bride de fixation pour simalube (3) | 15 ml, Ø 22 mm | 290.2015 |
| Schutzkappe für Schmierstoffspender / Capot de protection pour le graisseur (7) | | 290.2075 |
| 2-fach Adapter / Adaptateur 2 voies (8) | G1/2-14 AG | 290.4102 |
| 2-fach Adapter / Adaptateur 2 voies (9) | G1/4-19 AG | 290.4103 |
| Sechskant-Schlüssel / Clé à six pans (10) | 3 mm | 290.4010 |
| Rückschlagventil / Clapets anti-retour (38) | G1/4-19 IG/AG (für/pour 290.2021) | 2021 |
| Reduktion / Réduction (39) | 1/8-28 AG (für/pour 290.2020) | 2020 |
| Gewindeplatte mit Adapter / Plaque filetée avec adaptateur (40) | | 290.6019 |
| Reduzier-Nippel / Raccord de réduction (48) | 1/4-19 IG, UNF 1/4-19 AG | 290.1121 |
| Fuss für Schmierstoffgeber / Pied pour graisseur (53) | | 2070 |
| Befestigungswinkel / Equerre de fixation (60) | 75 mm (für/pour M-support) | 290.2082 |
| Magnetfuss für Halteschelle / Fixation magnétique pour brides (61) | | 290.2019 |
| Antriebskopf / Tête de commande (62) | 30 ml | 220.5004 |
| Antriebskopf / Tête de commande (65) | 250 ml | 220.5010 |
| Bürste für Lebensmittelindustrie / Brosse pour l'industrie alimentaire (68) | 40 mm | 290.2035-FN |