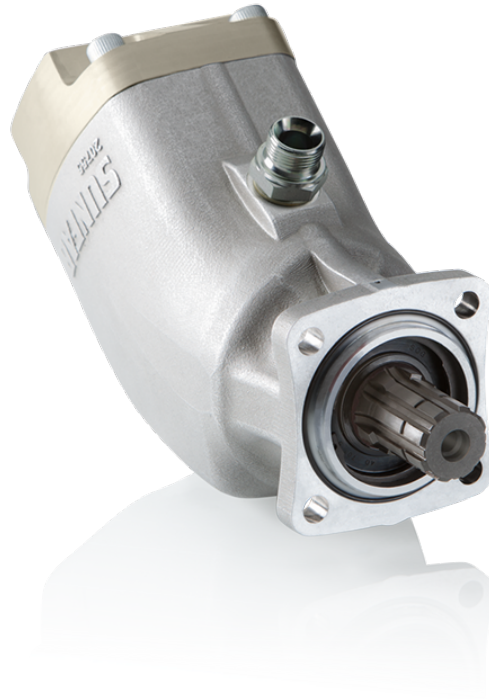


SAP 084, 108 DIN INJECTOR



Bei Sunfab SAP Optimised for Injektor handelt es sich um eine extern drainierte Bauart der SAP Serie, die zusammen mit dem Sunfab Injektor K-Jet 2 einen äußerst großen Förderstrom liefert.

SAP 084, 108 DIN Optimised for Injektor ist für den Antrieb von Hydraulikmotoren in geschlossenen Hydrauliksystemen geeignet, wenn durch den Injektor die Saugseite mit Speisedruck beaufschlagt wird. Daraus gehen sehr gute Drehzahleigenschaften und große Förderströme hervor.

Die Wellendichtringe der Pumpe sind aus HNBR hergestellt, um die höheren Temperaturen für die Montage am Motor PTO zu bewältigen.

SCP 084, 108 DIN Optimised for Injektor sind drehrichtungs optimiert und in Links- (L) oder Rechts- (R) Drehrichtung lieferbar.

Weitere Vorteile:

- Metallgehäuse in Leichtbauweise
- Ruhiger Lauf im gesamten Drehzahlbereich
- Lange Lebensdauer durch optimierte Auswahl und Auslegung von Lager, Dichtungen usw.
- Korrosionsfreies Leichtmetall-Gehäuse
- Geringere Wärmeentwicklung durch bessere Fähigkeit die Wärme über das Gehäuse abzuführen

Versionen Stammdaten

Beispiel

SA	P	-	084	L	-	V	-	DL4	-	L35	-	S0	S	-	3	00
Linie	1		2	3		4		5		6		7	8		9	10

Linie	
SA	Sunfab Aluminium
P	PUMPEN

2. Verdrängung	
084	108

3. Drehrichtung	
R	Rechts
L	Links

4. Dichtung	
V	HNBR

5. Montageflansch	
DL4	DIN 4-h (ISO 7653D)

6. Welle	
L35	DIN 5462 / ISO 14

7. Anschlussdeckel	
S0	40° Sunfab standard

8. Verbindungen	
S	Sunfab standard

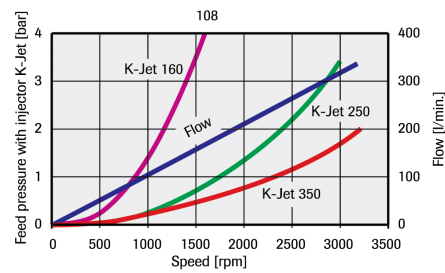
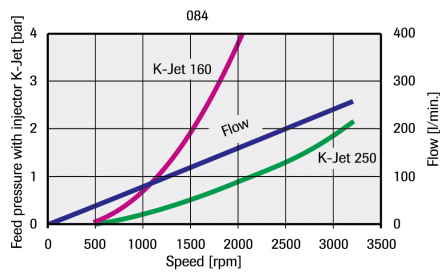
9. Sonderausstattung	
3	Für Injektoren optimiert

10. Zubehör	
00	Keine Zubehörteile verfügbar

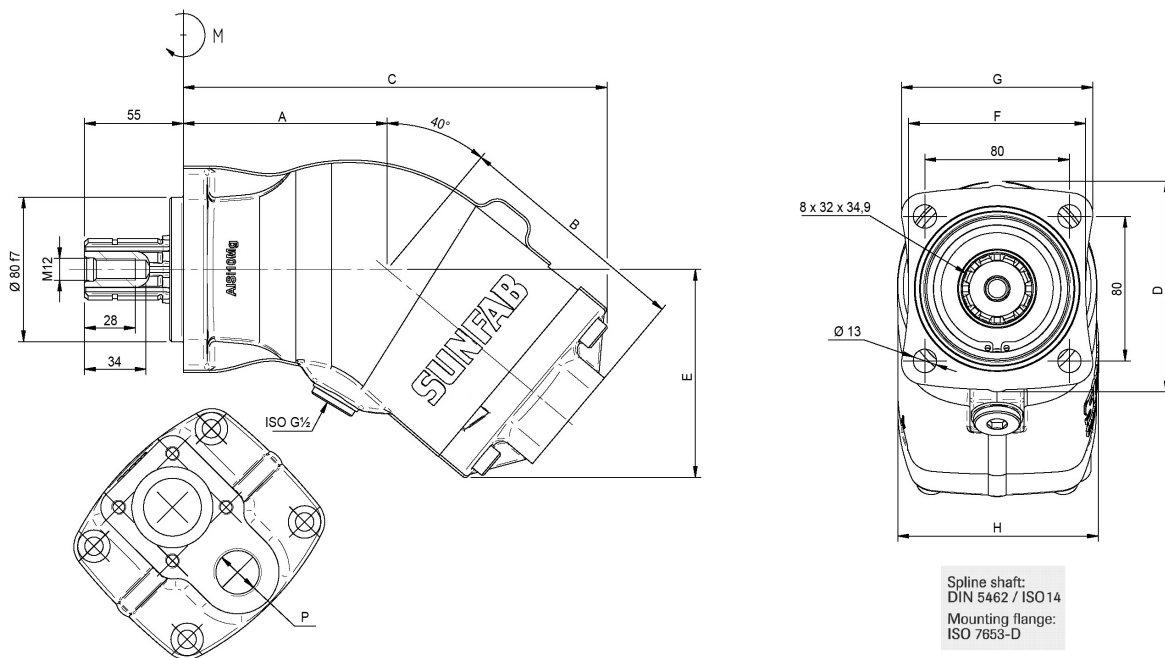
Weitere Informationen finden Sie in der separaten Broschüre "Injector / Injektor".

Pump SAP 084, 108 DIN Optimised for injector

K-Jet 2	084			108				
	ohne	160	250	ohne	160	250	350	
Ölfluss bei einem Wirkungsgrad von 97 % und 200 Bar	U/min	l/min	l/min	l/min	l/min	l/min	l/min	
	500	41.0	-	52.0	52.0	-	-	
	100	81.0	81.0	105.0	105.0	105.0	-	
	1500	122.0	122.0	157.0	157.0	157.0	157.0	
	2000		162.0			210.0	210.0	
	2500					262.0	262.0	
	3000		243.0			314.0	314.0	
Verdrängung	cm ³ /U	83.6			108.0			
Max. Pumpendrehzahl	U/min	300	750	1200	300	550	1000	1200
min. kontinuierlich		1800	2000	3000	1800	1500	2500	3000
max. kontinuierlich		2300			2300			
max. limitiert								
Max. Betriebsdruck	bar	400			400			
Gewicht	kg	13.9			13.9			
Maße	mm							
	A	122			122			
	B	147			147			
	C	264			264			
	D	127			127			
	E	133			133			
	F	98			98			
	G	106			106			
	H	118			118			
	ISO G P	1			1			
Kippmoment (M)	Nm	18			18			
Drehrichtung	Links (L) oder Rechts (R)							



Threaded suction connection with feed pressure above 4 bar.



Spline shaft:
DIN 5462 / ISO 14
Mounting flange:
ISO 7653-D