

Einbauanleitung **BY-PASS - SBP**

DE

EINBAUANLEITUNG

Das By-Pass Ventil ist für Sunfab Einstrom SCP, SAP, SCPT, SAPT Pumpen bestimmt, bei denen der Nebenantrieb während des Transports nicht abgeschaltet wird.

1. MONTAGE

Das Ventil ist wendbar, um an den verfügbaren Montageplatz zu passen. Reinigen Sie die Auflagefläche der Pumpe. Ventil mit vorgesehenen Dichtungen und Lochschraube an Pumpe montieren. Dargestellt wird eine rechtslaufende Pumpe. Beachten Sie weiterhin Montageanleitung Pump SCP, SAP, SCPT, SAPT.

2. ANSCHLÜSSE

O-Ring des Sauganschlusses fixieren und die Bundschrauben über Kreuz festziehen.

Schlauch mit zwei kräftigen Schlauchklemmen sichern.
Druckanschluss mit Flachdichtung zum Ventil verwenden.
Nicht mit konischem Gewinde anschließen!

3. KÜHLEITUNG/LECKÖLLEITUNG

Eine separate 19 mm Kühlleitung ist zu montieren, wenn das Steuerventil vom "Closed-Center"-Typ ist oder wenn der Umlaufdruck 0,15 MPa oder mehr beträgt.

Der Anschluss für den Öltank muss unterhalb des Ölstands im Tank liegen.

4. ELEKTROINSTALLATION

Hauptstromzufuhr trennen.
Kabel direkt zum Stromschalter und zur Batterie führen.

Wenn die Kabelrichtung geändert werden muss:

Hutmutter an Magnetspule lösen. Spule in gewünschte Position drehen. Mutter festziehen.

Elektrische Daten:

24 V	0,83 A
12 V	1,67 A

5. NOTBETRIEB DES BY-PASS VENTILS

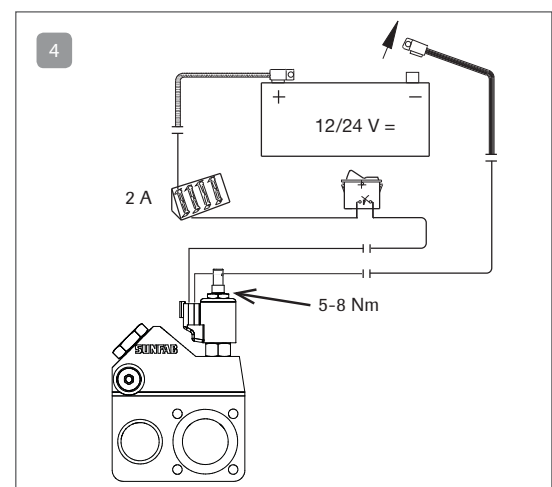
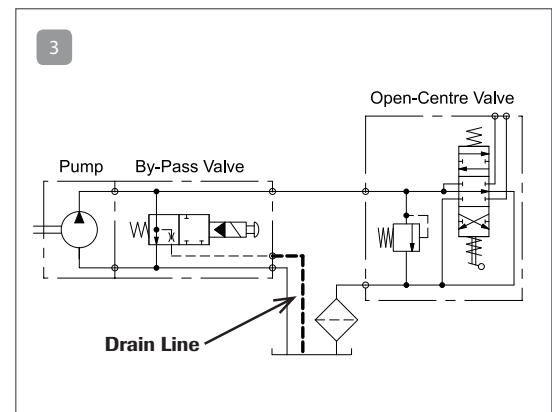
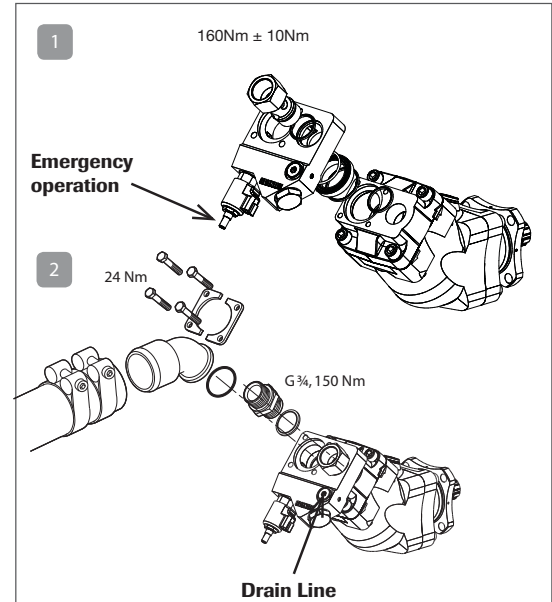
Ist bei Stromausfall für eine Hydraulikfunktion ein Notbetrieb erforderlich, kann der Förderstrom durch das Eindrehen der Stellschraube im By-Pass Ventil manuell aktiviert werden.

Aus Sicherheitsgründen darf die Pumpe während des Eingriffs nicht in Betrieb sein.

Durchführung:

Einstellschraube anziehen, bis der Kegel komplett eingedrückt ist.
Das Ventil ist jetzt im Betrieb und Öl kann in die Hydraulikanlage gepumpt werden.

Nach abgeschlossenem Notbetrieb, die Einstellschraube wieder in ihre ursprüngliche Lage zurückstellen, sichern und die Schutzkappe aufsetzen.



Consignes d'installation BY-PASS - SBP

FR

CONSIGNES D'INSTALLATION

La válvula By-Pass ha sido diseñada para las bombas SCP, SAP, SCPT, SAPT de caudal simple de Sunfab, para instalaciones en las que la toma de fuerza no se desembraga durante el transporte.

1. INSTALLATION

En fonction de l'espace disponible, la vanne peut être pivotée. Nettoyer la surface de contact de la pompe. Installer la vanne sur la culasse de la pompe avec ses joints et le raccord traversant. L'illustration montre une pompe avec sens de rotation vers la droite. Pour d'autres types, voir le guide d'installation de la pompe SCP, SAP, SCPT, SAPT.

2. RACCORDS

Placer le joint torique du raccord d'aspiration et serrer en diagonale les vis de la bride. Serrer le tuyau sur le raccord à l'aide de deux colliers de serrage. Pour le raccord pression, placer la bague de joint contre la vanne. Ne pas utiliser de filet conique.

3. CIRCUIT DE REFROIDISSEMENT

Lorsque le système est en mode by-pass, si le débit est inférieur à 10% du débit théorique de la pompe en raison d'une forte chute de pression (forte perte de charge) dans le système ou que ce dernier est équipé d'une vanne fermée en position neutre, il faut installer une ligne de refroidissement 3/8"-1/2".

Le raccordement au réservoir d'huile doit être situé au-dessous du niveau de celle-ci.

4. INSTALLATION ÉLECTRIQUE

Débrancher l'installation. Diriger les câbles vers l'interrupteur et la batterie.

En cas de nécessité de modifier l'orientation des câbles: desserrez l'écrou supérieur du solénoïde et tournez-le jusqu'à la position souhaitée. Resserrez l'écrou.

Caractéristiques électriques:

24/32V 0,83 A
12V 1,67 A

5. FONCTIONNEMENT D'URGENCE DE LA VANNE BY-PASS

S'il est indispensable, en cas de panne de courant, de maintenir une fonction hydraulique active, la pompe peut être commandée manuellement en vissant la vis de réglage de la vanne By-Pass.

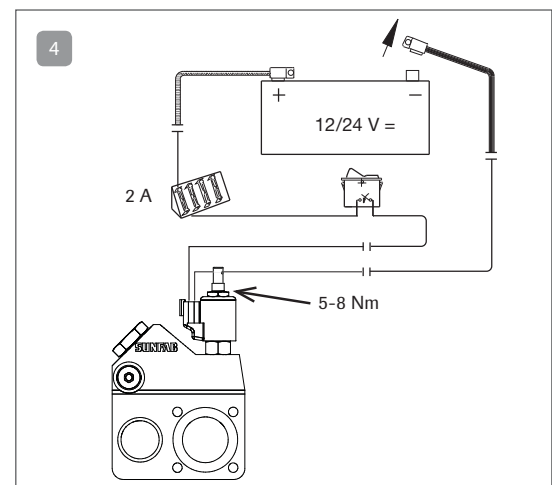
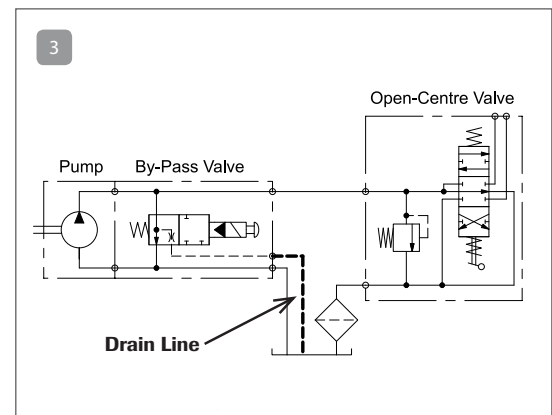
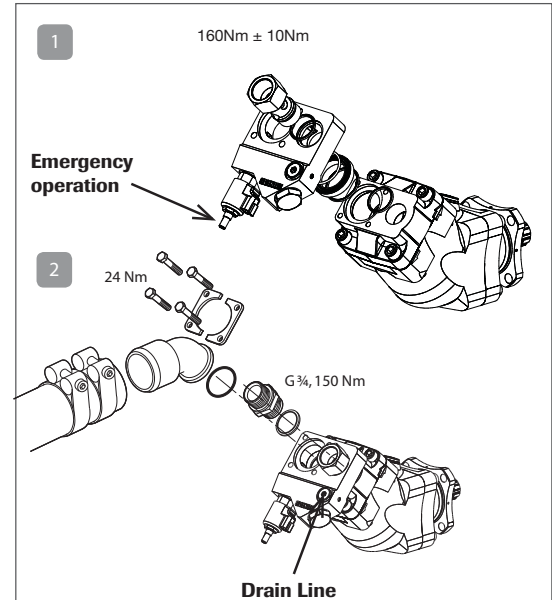
Pour des raisons de sécurité, la pompe ne doit pas fonctionner durant l'intervention.

Procéder comme suit :

Serrer la vis de réglage jusqu'en butée en comptant le nombre de tours effectués

La vanne est à présent fermée et le système hydraulique peut-être utilisé.

Dès la fin de l'urgence, remettre la vis de réglage dans sa position initiale, bloquer la, et remettez le capot de protection.



Istruzioni per l'installazione BY-PASS - SBP

IT

ISTRUZIONI PER L'INSTALLAZIONE

La valvola By-Pass è indicata per le pompe Sunfab SCP, SAP, SCPT, SAPT a portata unica nelle installazioni dove la presa di forza non è disinserita durante il trasporto.

1. INSTALLAZIONE

La valvola può essere ruotata per adattarsi allo spazio di installazione disponibile. Pulire la superficie di contatto della pompa. Installare la valvola sulla pompa con le guarnizioni e le viti forate necessarie. La figura mostra la pompa con rotazione a destra. Oppure consultare la guida all'installazione SCP, SAP, SCPT, SAPT.

2. ATTACCHI

Fissare l'O-ring dell'attacco di aspirazione e stringere le viti delle flange procedendo in diagonale. Bloccare il tubo con due apposite clip per tubi. Utilizzare l'attacco di pressione con la rondella di tenuta contro la valvola. Non utilizzare attacchi con filetti conici.

3. TUBO DI RAFFREDDAMENTO/TUBO DI SCARICO

Se il flusso attraverso l'impianto in modalità bypass è inferiore al 10% della portata teorica della pompa a causa di una caduta dell'alta pressione nell'impianto, oppure se l'impianto è equipaggiato con una valvola a centro chiuso, è necessario installare una linea di raffreddamento esterna da 3/8"-1/2".

La connessione al serbatoio dell'olio deve essere al di sotto del livello dell'olio.

4. IMPIANTO ELETTRICO

Disinserire la corrente di rete. Disporre i cavi fino all'interruttore e alla batteria.

Quando è necessario cambiare la direzione dei cavi:

Allentare il dado superiore sulla bobina dell'elettrovalvola. Ruotare la bobina nella posizione desiderata. Stringere il dado.

Dati elettrici:

24V 0,83 A
12V 1,67 A

5. FUNZIONAMENTO DI EMERGENZA DELLA VALVOLA BY-PASS

Qualora sia necessario attivare una funzione idraulica come funzionamento di emergenza in caso di mancanza di energia elettrica, la portata della pompa può essere avviata manualmente avvitando la vite di regolazione della valvola By-Pass.

Per motivi di sicurezza la pompa non deve essere in funzione durante l'intervento.

Agire nel modo seguente:

Avvitare le viti di regolazione fino alla parte inferiore del rocchetto

Ora la valvola è collegata e l'olio può essere pompato nell'impianto idraulico.

Al termine del funzionamento di emergenza, riportare la vite di regolazione nella sua posizione originale, bloccarla e riposizionare il cappuccio di protezione.

