

Drosselrückschlagventil

230326

Sandwich-Rückschlagdrossel NG 6

Typenreihe SRDB ...

- 350 bar, 80 l/min
- Zulauf- oder Ablaufdrosselung durch Wenden der Sandwichplatte
- Selbstreinigende Drosselstelle
- Selbsthemmende Verstellspindel mit Kontermutter
- Verbesserte Δp -Werte
- Feinauflösung im unteren Mengenbereich bei SRDZ ... (Option)
- Handrad-Verstellung als Option
- Lochbild A6 nach DIN 24 340, ISO 4401 / CETOP R35H Grösse 03 / NFPA D03

1. Beschreibung

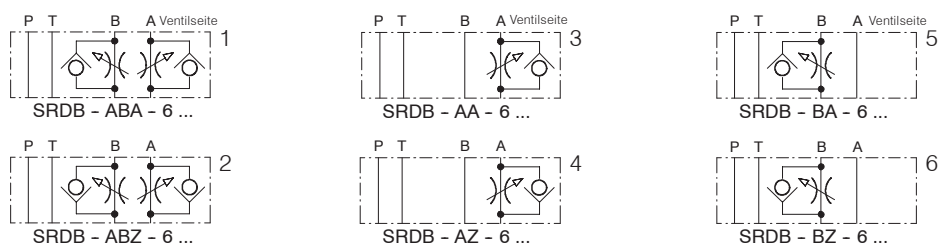
Die Rückschlagdrossel-Platten der Typenreihe SRDB...-6 werden in Sandwichbauweise (Zwischenplattenbauweise) zwischen Wegeventil NG 6 und weiteren Funktions- oder Anschlussplatten gebaut. Die eingebauten Rückschlagdrosseln gestatten in der einen Richtung freien Durchfluss (Öffnungsdruck ca. 0,7 bar) und in der Gegenrichtung je nach Einstellung gedrosselten Durchlass. Die Drossel ist konstruktiv so gestaltet, dass sie sich bei Gegenströmung selbst reinigt. Durch Drehen der Sandwichplatte um die Längs-

achse kann von Zulauf- auf Rücklaufdrosselung oder umgekehrt gewechselt werden. Das lose mitgelieferte Dichtblech wird immer grundplattenseitig unter die Funktionsplatte montiert. Diese Umkehrfunktion wird in den Sinnbildern 3 und 4 verdeutlicht: Der Plattentyp in Sinnbild 3 arbeitet als Ablaufdrossel in der A-Leitung und wird umgedreht in Sinnbild 4 zur Zulaufdrossel in der A-Leitung. Sinngemäss gilt dies auch bei den Sinnbildern 1 und 2, sowie bei den Sinnbildern 5 und 6. Zulaufdrosselung wird verwendet, wenn vom Arbeitszylinder oder Motor

eine Gegenkraft vorhanden ist (Sinnbilder 2, 4 und 6). Ablaufdrosselung (Rücklaufdrosselung) dient zur "hydraulischen" Einspannung des Verbrauchers, wenn dessen Widerstandsmomente stark ändern oder negativ werden. Die DrosselEinstellung erfolgt mittels Inbusschlüssel am Innen-6-kt SW 4 der selbsthemmenden Einstellschraube und kann durch die Kontermutter SW 13 zusätzlich drehgesichert werden.

Handradverstellung ist als Option lieferbar.

2. Sinnbilder



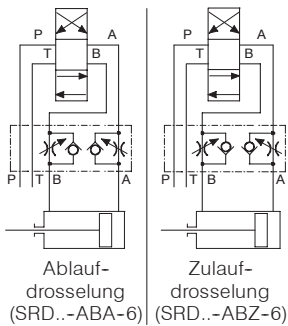
3. Kenngrößen

Benennung			Sandwich-Rückschlagdrossel
Bauart			direktgesteuerte Kolbenauführung
Befestigungsart			zwischenflanschbar
Anschlussgrösse			NG 6 mm, Lochbild A6, DIN 24 340
Masse	kg	SRD..-A.. / -B.. -6 ... = 1,25/ SRD..-AB.. -6 ... = 1,30	
Einbaulage			beliebig
Durchflussrichtung			siehe Sinnbilder
Betriebsdruckbereich	bar		bis 350 in P, A, B und T
Öffnungsdruck	bar		ca. 0,7 in freier Richtung
Durchfluss Qmax	l/min		SRDB ... = 80/ SRDZ ... = 60
Druckflüssigkeit			Hydrauliköle HL und HLP nach DIN 51 524, andere Druckflüssigkeiten auf Anfrage
Temperaturbereich Druckflüssigkeit	°C		-25 ... +80
Temperaturbereich Umgebung	°C		-25 ... +80
Viskositätsbereich	cSt		10 ... 650, empfohlen 15 ... 250
Zul. Verschmutzungsgrad Druckflüssigkeit			18/14 nach ISO 4406 /CETOP RP70H 8 ... 9 nach NAS 1638

Drosselrückschlagventil

230326

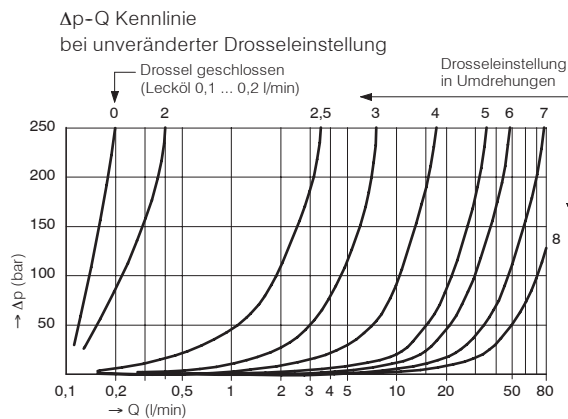
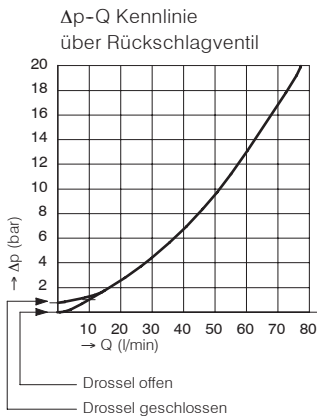
4. Anwendungsbeispiel



5. Kennlinien

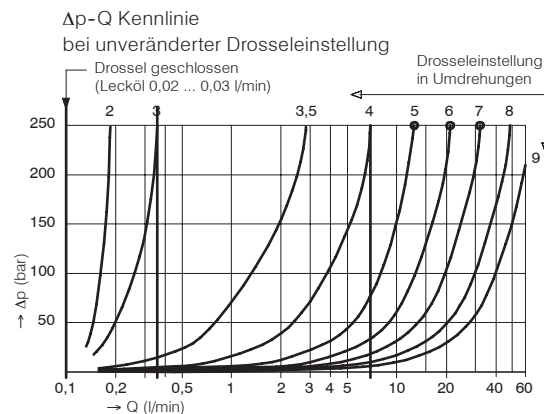
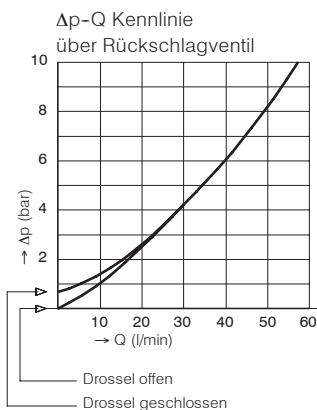
gemessen mit Ölviskosität 33 cSt

SRDB ...-6 (Standardausführung)



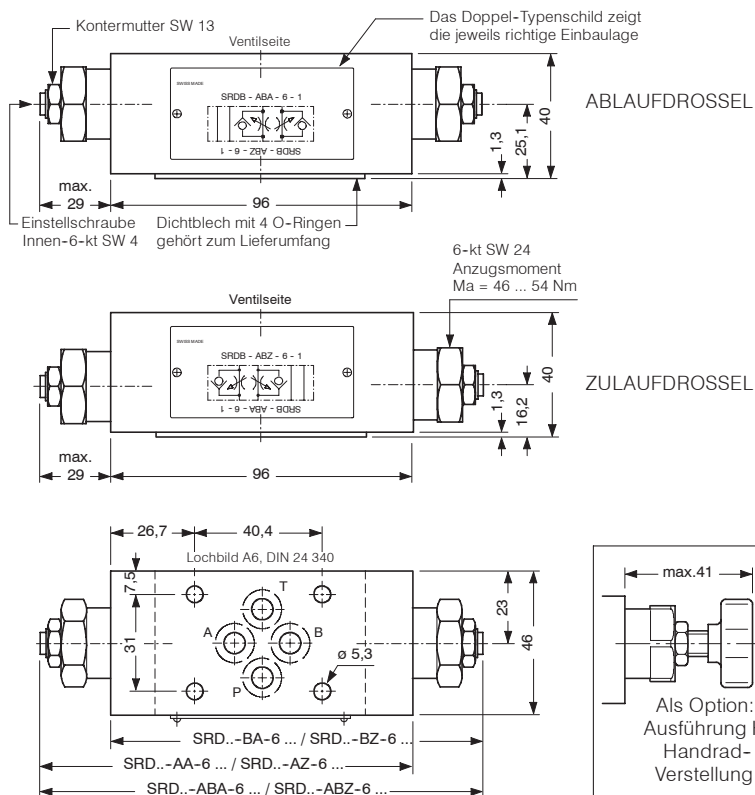
SRDZ ...-6 (Option)

mit Feinauflösung im unteren Mengenbereich (z.B. für Schaltzeit-Einstellung von vorgesteuerten Wegeventilen)

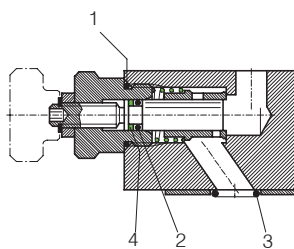


Drosselrückschlagventil 230326

6. Abmessungen



7. Schnittbild schematisch



Dichtsatz Nr. DS-202, bestehend aus *):

Ps	Stk.	Stk.	Gegenstand	Grösse
1	2*	1	O-Ring Nr. 017	Ø 17.17x1.78
2	2*	1	O-Ring Nr. 108	Ø 6.02x2.62
3	4*	4	O-Ring Nr. 012	Ø 9.25 x 1.78
4	2*	1	Stützring	Ø 10/6.7 x 1

SRD..-AA-6 / SRD..-AZ/BZ-6
SRD..-ABA-6 / SRD..-ABZ-6

8. Montage und Wartungshinweis

Wartungsarbeiten dürfen nur sorgfältig durch Fachpersonal ausgeführt werden. Bei Montage des Ventils ist darauf zu achten, dass das Anschlussloch-

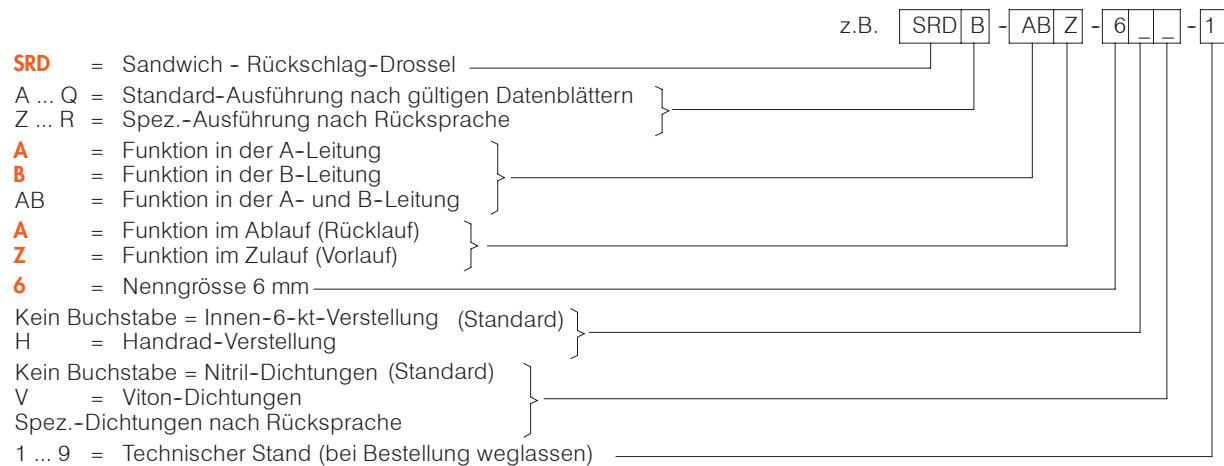
bild mit demjenigen der Gegenfläche übereinstimmt (Anschlussseite und Ventilseite nicht verwechseln). Bei Dichtungswechsel ist darauf zu ach-

ten, dass die Dichtungen gut eingölt oder eingefettet montiert werden. Die Führungsmutter ist mit dem angegebenen Anzugsmoment zu montieren.

Drosselrückschlagventil

230326

9. Bestellaangaben



10. Zugehörige Typenblätter

Alte Nr.	Neue Nr.	
i-31	400-P-030501-D	Lochbild A6, DIN 24 340
G-40	400-P-805901-D	Dichtblech NG6 DB-6
M-14,5	400-P-407101-D	Rückschlagdrossel Halbpatrone NG 6 / 10 RDB