

## ALP1

Aussen-Zahnradpumpen  
Pompes à engrenages



## ALP1

### Aussen-Zahnradpumpen Pompes à engrenages

#### Comment commander / Anleitung zur Bestellung

ALP1	TYPE Typ	ROTATION DREHRICHTUNG	TAILLE GRÖÖE	ARBRE* WELLE*	ORIFICES* ANSCHLÜSSE*	JOINTS* DICHTUNGEN*	OPTIONS* OPTIONEN*	DRAINAGE DRÄNAGE
	omit	D DROITE RECHTSDREHEND	2					
	A	S GAUCHE (LINKSDREHEND)	3					
		R** REVERSIBLE REVERSIERBAR	4					
			5					
			6					
			7					
			9					
			11					
			13					
			16					
			20					

#### Joins / Dichtungen

omit (T Plage / T Bereich = -10°C + 80°C)

V

...

#### Options / Optionen

TR

...

Drainage (uniquement pour rotation R)

Dränage (nur für R Drehrichtung)

EO = drainage interne/interne Dränage

\*\*\* E1 = drainage externe/externe Dränage G1/4

E2 = drainage externe/externe Dränage 9/16-18 UNF

...

(\* ) = champs à spécifier si différents du type de pompe standard / zu spezifizierende Felder, falls Abweichung vom Standard "Pumpentyp"

(\* \*) = la rotation réversible R est disponible pour toutes les tailles indiquées / Die reversierbare Drehrichtung R ist für alle angegebenen Größen erhältlich

(\*\*\*) = l'orifice de drainage "E2" est usiné selon la spécification SAE J1926/1 (ISO 11926-1) relative aux orifices filetés avec joint torique. Profondeur utile 12,7 mm / Der Dränageanschluss "E2" ist gemäß der Spezifikation SAE J1926/1 (ISO 11926-1) bezüglich Gewindeanschlüssen mit O-Ring Dichtung ausgeführt. Nutztiefe 12,7 mm

#### Types de Pompe Standard / Standard-Pumpentypen

omit = flasque européen + arbre TO + orifices E + joints standard / Europaflansch + Welle TO + Anschlüsse E + Standarddichtungen

A = flasque A + arbre C1 + orifices FA + joints standard / Flansch A + Welle C1 + Anschlüsse FA + Standarddichtungen

#### Exemples / Beispiele:

ALP1-D-2	= pompe droite, 1.4 cc/tr, flasque européen, arbre conique 1:8, orifices bridés type E, joints standard rechtsdrehende Pumpe, 1.4 cm <sup>3</sup> /U., Europaflansch, Kegewelle 1:8, geflanschte Anschlüsse E, Standarddichtungen
ALP1-D-2-FG-V	= pompe droite, 1.4 cc/tr, flasque européen, arbre conique 1:8, orifices GAZ (FG), joints pour haute température (V) rechtsdrehende Pumpe, 1.4 cm <sup>3</sup> /U., Europaflansch, Kegewelle 1:8, GAS Anschlüsse (FG), Dichtungen für hohe Temperaturen (V)
ALP1A-D-2-S1	= pompe droite, 1.4 cc/tr, flasque SAE A-A 2 trous, arbre cannelé 9T (S1), orifices filetés, joints standard rechtsdrehende Pumpe, 1.4 cm <sup>3</sup> /U., Flansch SAE A-A 2 Bohrungen, Keilwelle 9T (S1), Gewindeanschlüsse, Standarddichtungen
ALP1-R-2-E1	= pompe réversible, 1.4 cc/tr, flasque européen, arbre conique 1:8, orifices bridés type E, joints standard, drainage externe reversierbare Pumpe, 1.4 cm <sup>3</sup> /U., Europaflansch, Kegewelle 1:8, geflanschte Anschlüsse E, Standarddichtungen, externe Dränage

## ALP1

### Aussen-Zahnradpumpen

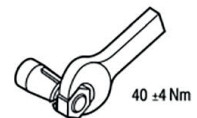
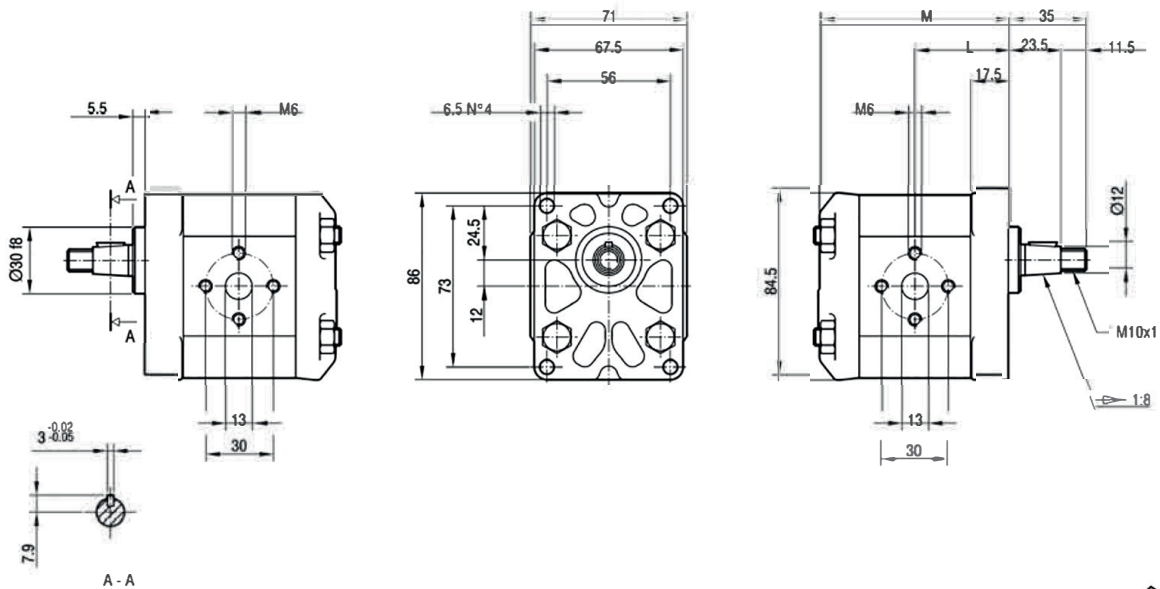
### Pompes à engrenages

Accessoires fournis avec la pompe standard:  
 clavette demi-lune (code 522054),  
 écrou M10x1 (code 523015),  
 rondelle élastique (code 522054).  
 Orifices standard: filetage M6 profondeur utile  
 13 mm.

Zur Standardpumpe mitgeliefertes Zubehör:  
 Scheiben-Passfeder (Bestellnummer 522054),  
 Mutter M10x1 (Bestellnummer 523015),  
 Federring (Bestellnummer 523004).  
 Standardgewinde: Gewinde M6 · Nutztiefe  
 13 mm

REFOULEMENT  
 DRUCKLEITUNG

ASPIRATION  
 SAUGLEITUNG



TYPE TYP	CYLINDREE HUBRAUM	DEBIT à 1500 trs/mn FÖRDERVOLUMEN BEI 1500 Umdrehungen/min	PRESSIONS MAXI MAXIMALE DRÜCKE			VITESSE MAXI HÖCHSTGESCH- WINDIGKEIT	DIMENSIONS ABMESSUNGEN	
			P <sub>1</sub>	P <sub>2</sub>	P <sub>3</sub>		L	M
	cm <sup>3</sup> /tr [cm <sup>3</sup> /U.]	l/mn [Liter/min]	bar	bar	bar	trs/mn [Upm]	mm	mm
ALP1-D-2	1,4	2,0	250	270	290	6000	40	80,5
ALP1-D-3	2,1	2,9	250	270	290	6000	41	82,5
ALP1-D-4	2,8	3,9	250	270	290	5000	42	84,5
ALP1-D-5	3,5	4,9	250	270	290	5000	43	86,5
ALP1-D-6	4,1	5,9	250	270	290	4000	44	88,5
ALP1-D-7	5,2	7,4	230	245	260	4000	45,5	91,5
ALP1-D-9	6,2	8,8	230	245	260	3800	47	94,5
ALP1-D-11	7,6	10,8	200	215	230	3200	49	98,5
ALP1-D-13	9,3	13,3	180	195	210	2600	51,5	103,5
ALP1-D-16	11,0	15,7	170	185	200	2200	54	108,5
ALP1-D-20	13,8	19,7	150	165	180	1800	58	116,5