

ALP2

Aussen-Zahnradpumpen
Pompes à engrenages



ALP2

Aussen-Zahnradpumpen Pompes à engrenages

Comment commander / Anleitung zur Bestellung

ALP2	TYPE Typ	ROTATION DREHRICHTUNG	TAILLE GRÖÖE	ARBRE* WELLE*	ORIFICES* ANSCHLÜSSE*	JOINTS* DICHTUNGEN*	OPTIONS* OPTIONEN*	DRAINAGE DRÄNAGE
	omit	D DROITE RECHTSDREHEND	6					
	A	S GAUCHE LINKSDREHEND	9					
	BK1	R** REVERSIBLE REVERSIERBAR	10					
	BK2		12					
	BK4		13					
	BK7		16					
			20					
			22					
			25					
			30					
			34					
			37					
			40					
			50					

Joints / Dichtungen	
omit	(T Plage / T Bereich = -10°C + 80°C)
V	
...	
Options / Optionen	
TR	
VM	
OR***	
T	
Drainage / Dränage	
EO	= drainage interne/interne Dränage
E1	= drainage externe/externe Dränage G1/4
*** E2	= drainage externe/externe Dränage 9/16-18 UNF
E3	= drainage externe/externe Dränage G3/8
	(uniquement pour option VM / nur für Option VM)
...	
(*) = champs à spécifier si différents du type de pompe standard / zu spezifizierende Felder, falls Abweichung vom Standard "Pumpentyp"	
(**) = la rotation réversible R est disponible pour toutes les tailles indiquées (sauf 6) / die reversierbare Drehrichtung R ist für alle angegebenen Größen (außer 6) erhältlich	
(***) = uniquement pour les types de pompe A et BK1 / nur für Pumpentypen A und BK1	
(****) = les orifices de drainage sont usinés selon la spécification SAE J1926/1 (ISO 11926-1) relative aux orifices filetés avec joint torique. / Die Dränageanschlüsse sind ausgeführt nach der Spezifikation SAE J1926/1 (ISO 11926-1) bezüglich Gewindcanschlüsse mit O-Ring Dichtung	

Types de Pompe Standard / Standard-Pumpentypen

omit	= flasque européen + arbre T0 + orifices E + joints standard / Europafansch + Welle T0 + Anschlüsse E + Standarddichtungen
A	= flasque A + arbre C1 + orifices FA + joints standard / Flansch A + Welle C1 + Anschlüsse FA + Standarddichtungen
BK1	= flasque BK1 + arbre T1 + orifices D + joints standard / Flansch BK1 + Welle T1 + Anschlüsse D + Standarddichtungen
BK2	= flasque BK2 + arbre T2 + orifices D + joints standard / Flansch BK2 + Welle T2 + Anschlüsse D + Standarddichtungen
BK4	= flasque BK4 + arbre T2 + orifices D + joints standard / Flansch BK4 + Welle T2 + Anschlüsse D + Standarddichtungen
BK7	= flasque BK7 + arbre G0 + orifices D + joints standard / Flansch BK7 + Welle G0 + Anschlüsse D + Standarddichtungen

Exemples / Beispiele:

ALP2-D-6	= pompe droite, 4.5 cc/tr, flasque européen, arbre conique 1:8, orifices bridés type E, joints standard rechtsdrehende Pumpe, 4.5 cm ³ /U., Europafansch, Kegelwelle 1:8, geflanschte Anschlüsse E, Standarddichtungen
ALP2-D-6 CO	= pompe droite, 4.5 cc/tr, flasque européen, arbre cylindrique (CO), orifices bridés type E, joints standard rechtsdrehende Pumpe, 4.5 cm ³ /U., Europafansch, Zylinderwelle (CO), geflanschte Anschlüsse E, Standarddichtungen
ALP2BK2-D-6 E	= pompe droite, 4.5 cc/tr, flasque allemand carré, arbre conique 1:5, orifices bridés type (E), joints standard rechtsdrehende Pumpe, 4.5 cm ³ /U., Deutscher Quadrat-Flansch, Kegelwelle 1:5, geflanschte Anschlüsse (E), Standarddichtungen
ALP2A-D-6 OR	= pompe droite, 4.5 cc/tr, flasque SAE à 2 trous, arbre cylindrique C1, orifices filetés FA, joints standard, joint torique OR sur le collet rechtsdrehende Pumpe, 4.5 cm ³ /U., Flansch SAE mit 2 Bohrungen, Zylinderwelle C1, Gewindeanschlüsse FA, Standarddichtungen, OR Dichtung auf dem Bund

ALP2

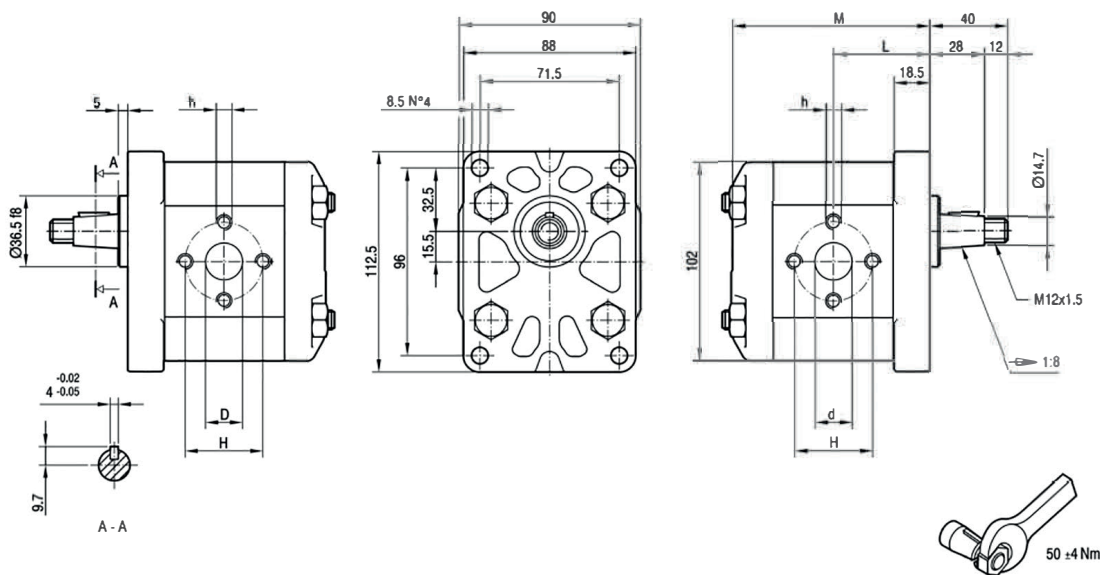
Aussen-Zahnradpumpen Pompes à engrenages

Accessoires fournis avec la pompe standard :
 clavette demi-lune (code 522057),
 écrou M12x1.5 (code 523016),
 rondelle élastique (code 523005).
 Orifices standard : filetage M6, profondeur
 utile 13 mm, filetage M8 profondeur utile
 17 mm.
 Disponible sur demande arbre conique avec
 clavette demi-lune épaisseur 3,2 mm (T3).

Zur Standardpumpe mitgeliefertes Zubehör:
 Scheiben-Passfeder (Bestellnummer 522057),
 Mutter M12x1.5 (Bestellnummer 523016),
 Federring (Bestellnummer 523005).
 Standardgewinde: Gewinde M6 - Nutztiefe
 13 mm, Gewinde M8 - Nutztiefe 17 mm.
 Auf Anfrage erhältlich Kegelwelle mit
 Scheiben-Passfeder Stärke 3,2 mm (T3).

REFOULEMENT
DRUCKLEITUNG

ASPIRATION
SAUGLEITUNG



TYPE TYP	CYLINDRÉE HUBRAUM	DÉBIT à 1500 trs/mn FÖRDERVOLUMEN BEI 1500 Umdrehungen/min	PRESSIONS MAXI MAXIMALE DRÜCKE			VITESSE MAXI HÖCHSTGESCH- WINDIGKEIT	DIMENSIONS ABMESSUNGEN					
			P ₁	P ₂	P ₃		L	M	d	D	h	H
	cm ³ /tr [cm ³ /U.]	l/mn [Liter/min]	bar	bar	bar	trs/mn [Upm]	mm	mm	mm	mm	mm	mm
ALP2-D-6	4,5	6,4	250	270	290	4000	45,5	93,5	13	13	M6	30
ALP2-D-9	6,4	9,1	250	270	290	4000	47	96,5	13	13	M6	30
ALP2-D-10	7,0	10,0	250	270	290	4000	47,5	97,5	13	13	M8	40
ALP2-D-12	8,3	11,8	250	270	290	3500	48,5	99,5	13	13	M8	40
ALP2-D-13	9,6	13,7	250	270	290	3000	49,5	101,5	13	13	M8	40
ALP2-D-16	11,5	16,4	230	250	270	4000	51	104,5	19	13	M8	40
ALP2-D-20	14,1	20,1	230	250	270	4000	53	108,5	19	13	M8	40
ALP2-D-22	16,0	22,8	210	225	240	4000	54,5	111,5	19	13	M8	40
ALP2-D-25	17,9	25,5	210	225	240	3600	56	114,5	19	13	M8	40
ALP2-D-30	21,1	30,1	180	195	210	3200	58,5	119,5	19	19	M8	40
ALP2-D-34	23,7	33,7	180	195	210	3000	60,5	123,5	19	19	M8	40
ALP2-D-37	25,5	36,4	170	185	200	2800	62	126,5	19	19	M8	40
ALP2-D-40	28,2	40,1	170	185	200	2500	64	130,5	19	19	M8	40
ALP2-D-50	35,2	50,2	140	155	170	2500	69,5	141,5	21	19	M8	40