

ALP3

Aussen-Zahnradpumpen Pompes à engrenages



ALP3

Aussen-Zahnradpumpen Pompes à engrenages

Comment commander / Anleitung zur Bestellung

ALP3	TYPE Typ	ROTATION DREHRICHTUNG	TAILLE GRÖÖE	ARBRE* WELLE*	ORIFICES* ANSCHLÜSSE*	JOINTS* DICHTUNGEN*	OPTIONS* OPTIONEN*	DRAINAGE DRAINAGE
	omit	D DROITE RECHTSDREHEND	30					
	A	S GAUCHE LINKSDREHEND	33					
		R** REVERSIBLE REVERSIERBAR	40					
			50					
			60					
			66					
			80					
			94					
			110					
			120					
			135					

Joins / Dichtungen

omit (T Plage / T Bereich = -10°C + 80°C)
V

...

Options / Optionen

TR

...

Drainage (uniquement pour rotation R) Dränage (nur für R Drehrichtung)

E0 = drainage interne /interne Dränage

E1 = drainage externe/externe Dränage G3/8

*** E2 = drainage externe/externe Dränage 3/4-16 UNF

E3 = drainage externe/externe Dränage G1/4

*** E4 = drainage externe/externe Dränage 9/16-18 UNF

[*] = champs à spécifier si différents du "type de pompe" standard / zu spezifizierende Felder, falls Abweichung vom Standard "Pumpentyp"

[**] = la rotation réversible R est disponible pour toutes les tailles indiquée / die reversierbare Drehrichtung R ist für alle angegebenen Größen erhältlich

[***] = Les orifices de drainage sont usinés selon la spécification SAE J1926/1 (ISO 11926-1) relative aux orifices filetés avec joint torique. / Der Dränageanschlüsse sind gemäß der Spezifikation SAE J1926/1 (ISO 11926-1) bezüglich Gewindeanschlüsse mit O-Ring Dichtung ausgeführt.

Types de Pompe Standard / Standard-Pumpentypen

omit = flasque européen + arbre T0 + orifices E + joints standard / Europaflansch + Welle T0 + Anschlüsse E + Standarddichtungen
A = lasque A + arbre C1 + arifices A + joints standard / Flansch A + Welle C1 + Anschlüsse A + Standarddichtungen

Exemples / Beispiele:

ALP3-D-30 = pompe droite, 20 cc/tr, flasque européen, arbre conique 1:8, orifices bridés type E, joints standard
rechtsdrehende Pumpe, 20 cm³/U., Europaflansch, Kegelwelle 1:8, geflanschte Anschlüsse E, Standarddichtungen
ALP3-D-30-C0 = pompe droite, 20 cc/tr, flasque européen, arbre cylindrique (C0), orifices bridés type E, joints standard
rechtsdrehende Pumpe, 20 cm³/U., Europaflansch, Zylinderwelle (C0), geflanschte Anschlüsse E, Standarddichtungen
ALP3A-D-30-E = pompe droite, 20 cc/tr, flasque B-2 trous, arbre cylindrique, arifices bridés (E), joints standard
rechtsdrehende Pumpe, 20 cm³/U., Flansch B-2 Bohrungen, Zylinderwelle, geflanschte Anschlüsse (E), Standarddichtungen

ALP3

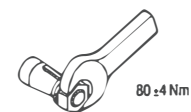
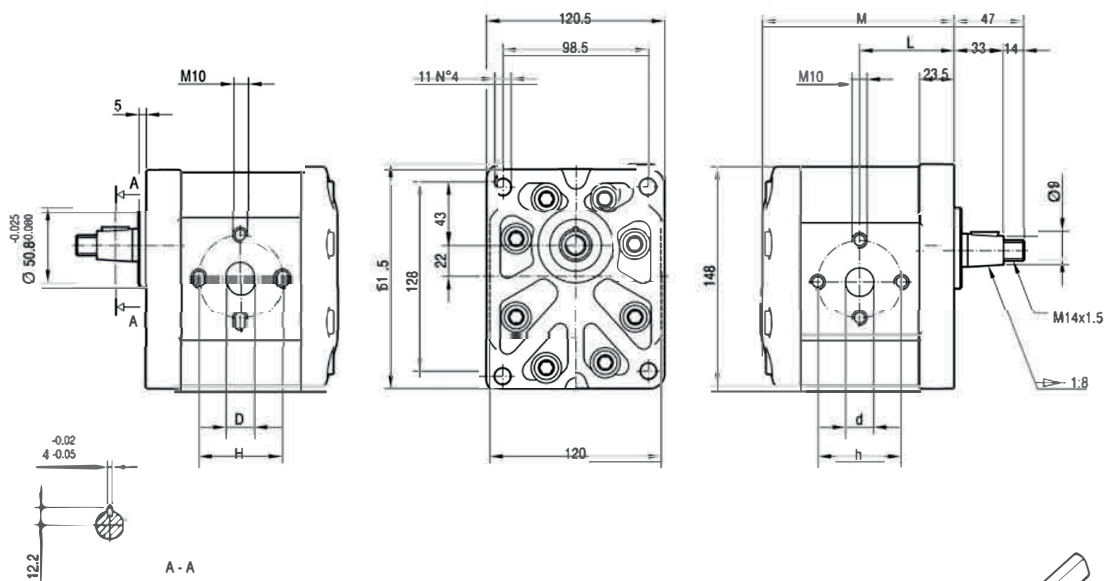
Aussen-Zahnradpumpen Pompes à engrenages

Accessoires fournis avec la pompe standard:
 clavette demi-lune [code 522058],
 écrou M14x1.5 [code 523017],
 rondelle élastique [code 523006].
 Orifices standard: filetage M10, profondeur
 utile 19 mm.

Zur Standardpumpe mitgeliefertes Zubehör:
 Scheiben-Passfeder (Bestellnummer 522058),
 Mutter M14x1.5 (Bestellnummer 523017),
 Federring (Bestellnummer 523006).
 Standardgewinde: Gewinde M10 · Nuttiefe
 19 mm.

REFOULEMENT
DRUCKLEITUNG

ASPIRATION
SAUGLEITUNG



TYPE TYP	CYLINDRÉE HUBRAUM	DÉBIT à 1500 trs/min FÖRDERVOLUMEN BEI 1500 Umdrehungen/min	PRESSIONS MAXI MAXIMALE DRÜCKE			VITESSE MAXI HÖCHSTGESCH- WINDIGKEIT	DIMENSIONS ABMESSUNGEN					
			P ₁	P ₂	P ₃		L	M	d	D	h	H
	cm ³ /tr [cm ³ /U.]	l/min [Liter/min]	bar	bar	bar	trs/min [Upm]	mm	mm	mm	mm	mm	mm
ALP3 D-30	20	29	230	250	270	3500	64	129,5	27	19	56	56
ALP3 D-33	22	31	230	250	270	3500	64,5	130,5	27	19	56	56
ALP3 D-40	26	37	230	250	270	3000	66	133,5	27	19	56	56
ALP3 D-50	33	48	230	250	270	3000	68,5	138,5	27	19	56	56
ALP3 D-60	39	56	220	240	260	3000	70,5	142,5	27	19	56	56
ALP3 D-66	44	62	210	230	250	2800	72	145,5	27	27	51	51
ALP3 D-80	52	74	200	215	230	2400	75	151,5	27	27	56	56
ALP3 D-94	61	87	190	205	220	2800	78	157,5	33	27	62	51
ALP3 D-110	71	101	170	185	200	2500	81,5	164,5	33	27	62	51
ALP3 D-120	78	112	160	175	190	2300	84	169,5	33	27	62	51
ALP3 D-135	87	124	140	155	170	2000	87	175,5	33	27	62	51