

ALP4

Aussen-Zahnradpumpen Pompes à engrenages



ALP4

Aussen-Zahnradpumpen Pompes à engrenages

Comment commander / Anleitung zur Bestellung

ALP4	TYPE Typ	ROTAION DREHRICHTUNG	TAILLE IIIE Größe	ARBRE* WELLE*	ORIFICES* ANSCHLÜSSE*	JOINTS* DICHTUNGEN*	OPTIONS* OPTIONEN*
	omit	D DROITE RECHTSDREHEND	130				
	E	S GAUCHE (LINKSDREHEND)	160				
	A		190				
			220				
			250				
			270				
			300				

Joints / Dichtungen

omit (T Plage / T Bereich = -10°C + 80°C)
V
...

Options / Optionen

TR
...

(*) = champs à spécifier si différents du type de pompe standard / zu spezifizierende Felder, falls abweichend vom Standard "Pumpentyp"

Types de Pompe Standard / Standard-Pumpentypen

omit = flasque européen + arbre TO + orifices E + joints standard / Europaflansch + Welle TO + Anschlüsse E + Standarddichtungen
 E = flasque E + arbre CO + orifices A + joints standard / Flansch E + Welle CO + Anschlüsse A + Standarddichtungen
 A = flasque A + arbre CO + orifices A + joints standard / Flansch A + Welle CO + Anschlüsse A + Standarddichtungen

Exemples / Beispiele:

ALP4-D-190 = rotation droite, 128 cc/lr, flasque européen, arbre conique 1:8, orifices bridés type E, joints standard
rechtsdrehend, 128 cm³/U., Europaflansch, Kegelmwelle 1:8, geflanschte Anschlüsse E, Standarddichtungen

ALP4-D-190-S0 = rotation droite, 128 cc/lr, flasque européen, arbre cannelé (S0), orifices bridés type E, joints standard
rechtsdrehend, 128 cm³/U., Europaflansch, Keilmwelle (S0), geflanschte Anschlüsse E, Standarddichtungen

ALP4A-D-190 = rotation droite, 128 cc/lr, flasque SAE C à trous, arbre cylindrique, orifices bridés type A, joints standard
rechtsdrehend, 128 cm³/U., Flansch SAE C à Bohrungen, Zylinderwelle, geflanschte Anschlüsse A, Standarddichtungen

ALP4

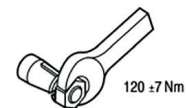
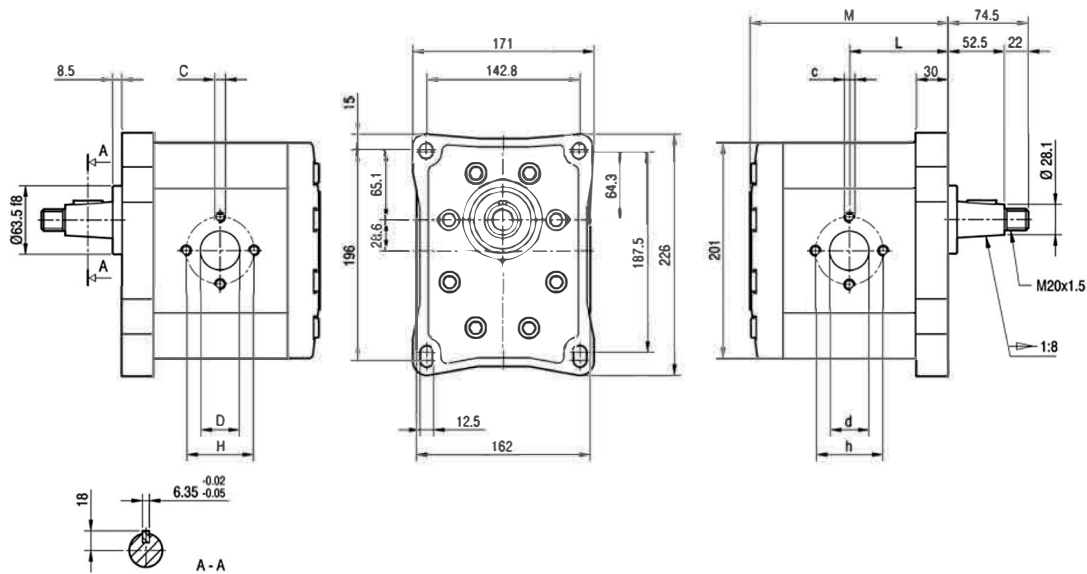
Aussen-Zahnradpumpen Pompes à engrenages

Accessoires fournis avec la pompe standard:
 clavette demi-lune (code 522263),
 écrou M12x1.5 (code 523019),
 rondelle élastique coupée (code 523008).
 Orifices standard: filetages M10 et M12
 profondeur utile 21 mm.

Zur Standardpumpe mitgeliefertes Zubehör:
 Scheiben-Passfeder (Bestellnummer 522263),
 Mutter M20x1.5 (Bestellnummer 523019),
 Federring (Bestellnummer 523008).
 Standardgewinde: Gewinde M10 und M12
 · Nutztiefe 21 mm.

REFOULEMENT
DRUCKLEITUNG

ASPIRATION
SAUGLEITUNG



TYPE TYP	CYLINDRÉE HUBRAUM	DÉBIT à 1500 trs/mn FÖRDERVOLUMEN BEI 1500 Umdrehungen/min	PRESSIONS MAXI MAXIMALE DRÜCKE			VITESSE MAXI HÖCHSTGESCH. WINDIGKEIT	DIMENSIONS ABMESSUNGEN							
			P ₁	P ₂	P ₃		L	M	c	C	d	D	h	H
	cm ³ /tr [cm ³ /U.]	l/mn [Liter/min]	bar	bar	bar	trs/mn [Upm]	mm	mm	mm	mm	mm	mm	mm	
ALP4-D-130	87	124	240	260	280	2800	92	184	M10	M10	36	30	62	56
ALP4-D-160	106	151	200	220	240	2300	96	192	M10	M10	36	30	62	56
ALP4-D-190	128	182	180	200	220	2500	100,5	201	M12	M10	45	36	72,5	62
ALP4-D-220	147	209	170	190	210	2200	104,5	209	M12	M10	45	36	72,5	62
ALP4-D-250	166	237	160	170	190	2000	108,5	217	M12	M10	45	36	72,5	62
ALP4-D-270	181	258	140	150	170	2400	111,5	223	M12	M12	56	45	92	72,5
ALP4-D-300	200	285	130	140	150	2400	115,5	231	M12	M12	56	45	92	72,5