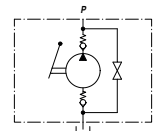
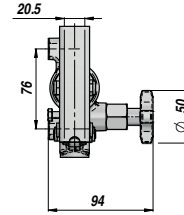
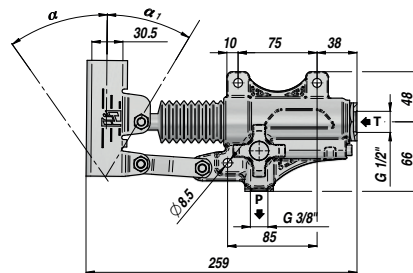
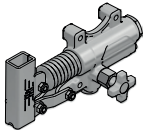


## Handpumpe PAM-S 20 / Pompe à main PAM-S 20

ohne Tankeinrichtung mit Ablasshahn / sans réservoir avec robinet de vidange  
211408

nicht geeignet für Öltank  
ne convient pas aux réservoirs d'huile



Code	Typ Type	cm <sup>3</sup> /Zyklus cm <sup>3</sup> /cycle	P max. bar	α °	α1 °	Betriebstemperatur Température de service °C	Gewicht Poids kg
<b>211408</b>	<b>PAM-S 20</b>	20	350	38	25	- 20 bis/ jusqu'à + 80	2.630

**Doppelhub für einen einwirkenden Zylinder / Double course pour un vérin à simple effet**

Auf Anfrage / Sur demande

**PAMX-S** = Handpumpe mit rundem Hebelhalter / Pompe à main avec support de levier rond

**FPM** = FKM Dichtungen / Joints FKM

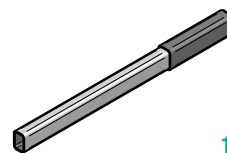
**VMQ** = Fluor-Silikon Dichtungen / Joints en silicone fluore

Ansaughöhe / Hauteur de d'aspiration: **50 cm** (max)

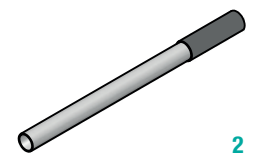
Schlauch muss vorgefüllt sein / Tuyau doit être pré-rempli

### Hebel / Leviers

Code	Dimensionen Dimensions mm	Typ Type	Gewicht Poids kg
<b>211252 *</b>	20 x 30 x 600	1	0,710
PAM0290900	20 x 30 x 900	1	1,410
PAM0291000	20 x 30 x 1000	1	1,550
PM00290100	Ø 27 x 600 (PAMX)	2	0,910



1



2

\* Standardhebel / Levier standard

### Ersatzteile / Pièces de rechange

Code	Beschreibung Description	No
PAMJVS1245	Absenventil-Kit Kit de soupape d'abaissement	1
PAMJV02000	Ansaugventil-Kit Kit de soupape d'aspiration	2
PAMJB02040	Pleuel-Kit / Kit de bielle	3
PAMJ010002	Halter für Handhebel Support de levier à main	4
PAMJPS2025	Kolbenstangen-Kit Kit d'assemblage du piston de la tige	5
PAMJ020015	Faltenbalg / Soufflet	6
PAMGT00020	Standard-Dichtungsätze Kits de joints standard	7

