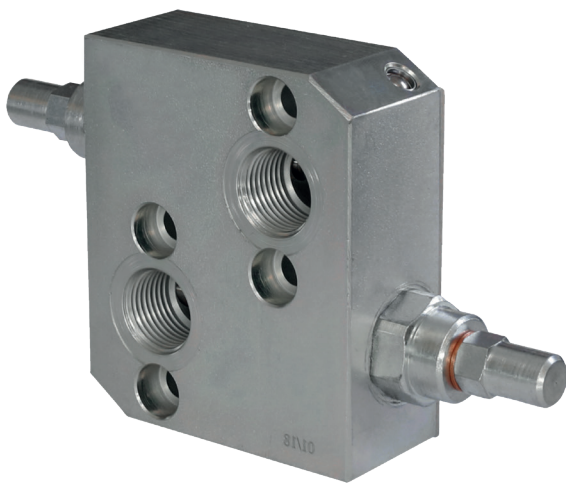
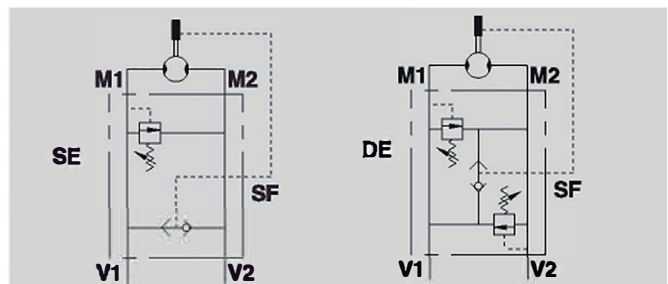


## Schocksicherungsventil zu Orbitalmotoren

Doppeltes Querstrom-Überdruckventil anflanschbar an Danfoss-Motoren OMP/OMR



Hydraulikschemata (mit Bremslüftung – SF)



### Einsatz im Betrieb

Diese Ventile bestehen aus zwei Querleitungs-Druckbegrenzungsventilen und dienen zur Begrenzung des Drucks in beiden (DE) oder einem (SE) Anschlüssen eines Hydraulikmotors auf einem bestimmten Wert. Die direkte Flanschmontage für Danfoss-Motoren des Typs OMP-OMR bietet maximale Sicherheit, sehr geringen Druckabfall und eine robuste Installation.

### Materialien und Eigenschaften

Gehäuse: Stahl verzinkt  
 Innenteile: Stahl gehärtet und geschliffen  
 Dichtungen: BUNA N-Norm  
 Leckage: Leitkegel - vernachlässigbare Leckage

### Verbindungen

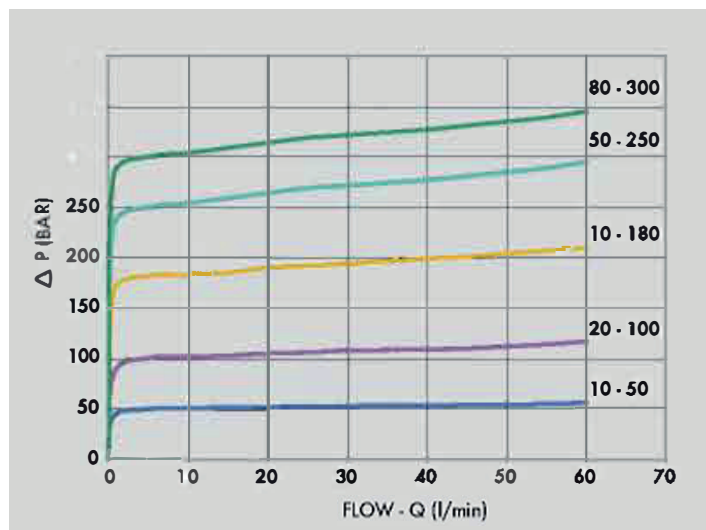
Flansch M1 und M2 direkt an den Motor und Anschlüsse V1 und V2 an die Versorgung anschliessen

### Auf Anfrage

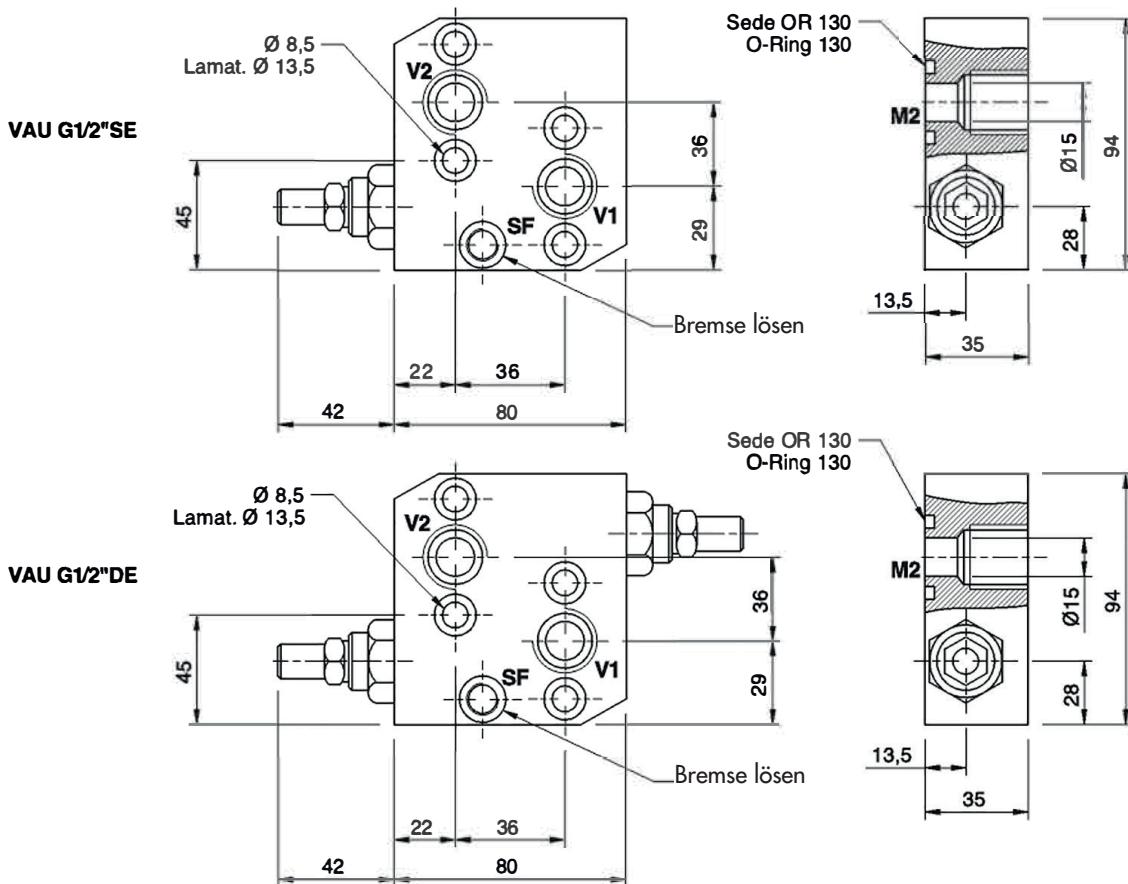
Verschiedene Einstellbereiche (siehe Tabelle)  
 Andere Einstellungen möglich (Code/T000 bitte die gewünschte Einstellung angeben)

Öltemperatur: 50 °C  
 Ölviskosität: 30 cSt

Druck / Flow



Code	Typ	Durchfluss (max)	Druck (max)
V0499	VAU 1/2" SE OMP/OMR	60	350
V0499/SF	VAU 1/2" SE OMP/OMR SF	60	350
<b>V0500</b>	<b>VAU 1/2" DE OMP/OMR</b>	<b>60</b>	<b>350</b>
V0500 SF	VAU 1/2" SE OMP/OMR SF	60	350
V0500 AC	VAU 1/2" SE OMP/OMR AC	60	350



Code	Typ	V1 - V2	SF	Gewicht
V0499	VAU 1/2" SE OMP/OMR	G 1/2"	-	1,680
V0499/SF	VAU 1/2" SE OMP/OMR SF	G 1/2"	G 1/4"	1,680
<b>V0500</b>	<b>VAU 1/2" DE OMP/OMR</b>	<b>G 1/2"</b>	<b>--</b>	<b>1,752</b>
V0500 SF	VAU 1/2" SE OMP/OMR SF	G 1/2"	-G 1/4"	1,752
V0500 AC	VAU 1/2" SE OMP/OMR AC	G 1/2"	-	1,738

## Federn

Druckzunahme bar/Umdrehung	Q 4 l/min	Standard-Einstellung bar
10 - 50 (*)	7	30
20 - 100	12	75
30 - 180 Std.	30	90
50 - 250	45	130
80 - 300	50	150

(\*) für Einstellungen unter 70 bar; Q 12 l/min

## Einstellung

CODE/V	Handknopf
CODE/PP	vorbereitet für Verschlusskappe
CODE/P	Verschlusskappe