

## Nadel-Drosselventile

HZM-Artikel 231100 ... 231003

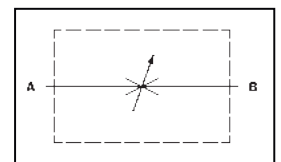


1/4 BSP



3/8 bis 1" BSP

Hydraulikschemata



### Anwendungen

Dieses Ventil dient zur Einstellung der Geschwindigkeit eines Aktuators in beide Richtungen. Dieses Ventil hat eine sehr empfindliche und präzise Regelung.

### Merkmale

Gehäuse: verzinkter Stahl  
 Innenteile: verzinkter Stahl  
 Typ: Tellerventil oder Kugel  
 O-Ring: NBR  
 Es lässt keine Leckage zu

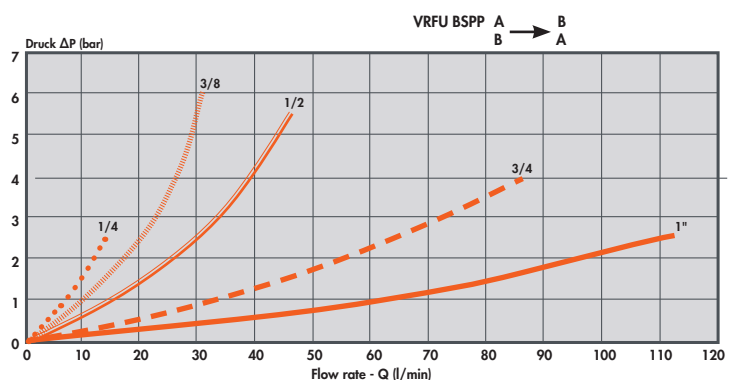
### Montage und Betrieb

Schliessen Sie den einen oder den anderen Anschluss des Ventils an den Stellantrieb an. Bei Versorgung des Anschlusses A wird der Durchfluss am Anschluss B geregelt und andersherum. Die Einstellung der Durchflussmenge erfolgt durch lösen der seitlichen Griffschraube und Drehen des Handknaufts in die gewünschte Richtung. Sobald die gewünschte Einstellung erreicht ist, ziehen Sie die Griffschraube, um die eingestellten Werte auch bei Vibrationen.

### Auf Anfrage

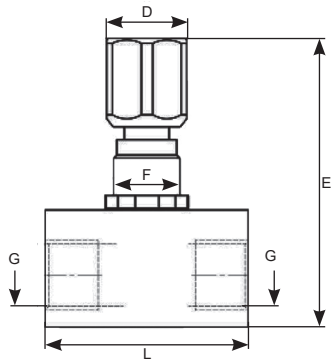
Metrische Gewinde  
 Sonderverzinkung  
 Ring Schott-Verschraubung

### Druckverlustkurven

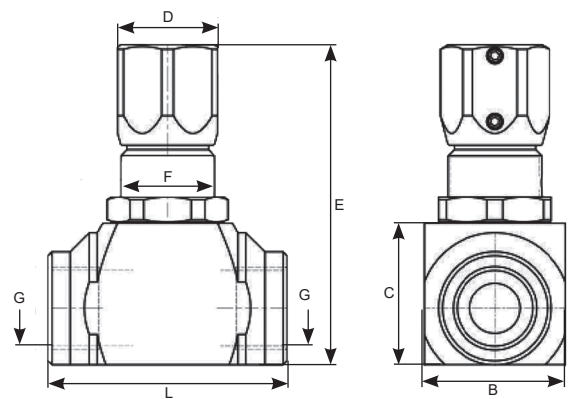
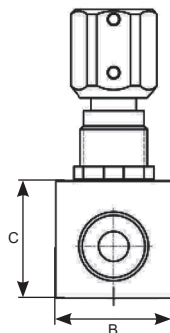


## Nadel-Drosselventile

HZM-Artikel 231100 ... 231003



1/4 BSPP



3/8 - 1 BSPP

### Dimensionen

Typ	G BSPP	B mm	C mm	D mm	E mm	F	L mm	Gewicht kg
VRFB/90 1/4	G1/4-19	25	25	24	77	M20 x 1.5	54	0.350
VRFB/90 3/8	G3/8-19	30	30	24	82	M20 x 1.5	56	0.390
VRFB/90 1/2	G1/2-14	35	35	24	88	M20 x 1.5	61	0.500
VRFB/90 3/4	G3/4-14	40	38	44	113	M35 x 1.5	89	1.160
VRFB/90 1	G1-11	40	38	44	111	M35 x 1.5	89	1.030

### Code

Typ	C	Art-No HZM	Durchfluss max l/min	Druck max bar
VRFB/90 1/4	470	<b>231100</b>	30	350
VRFB/90 3/8	470	<b>231101</b>	40	350
VRFB/90 1/2	470	<b>231102</b>	50	350
VRFB/90 3/4	470	<b>231103</b>	80	320
VRFB/90 1	470	auf Anfrage	110	300