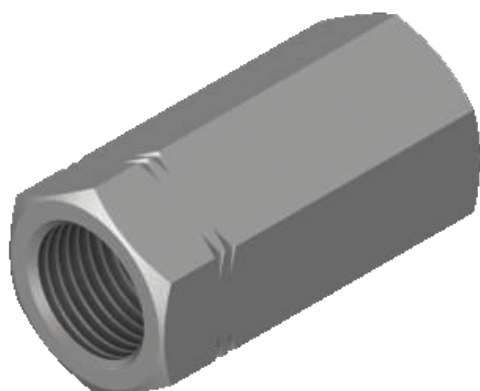


## Rohrbruchsicherung komplett PTI

231108 - 231115



### Anwendung

Es handelt sich um eine spezielle Kartusche, die die Montage des VRD-Ventils in der Linie montiert werden kann, ohne dass besondere Hohlräume entstehen.

Verfügbare Optionen:

Stecker / Buchse und Buchse / Buchse

### Eigenschaften

Gehäuse verzinkt

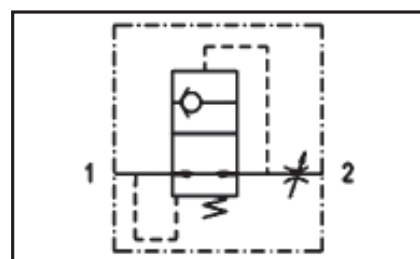
### Montage und Funktion

Setzen Sie das Ventil in den entsprechenden Hohlraum ein und achten Sie dabei auf die Betriebsrichtung

### Auf Anfrage

Sonderverzinkung, Sondergrößen

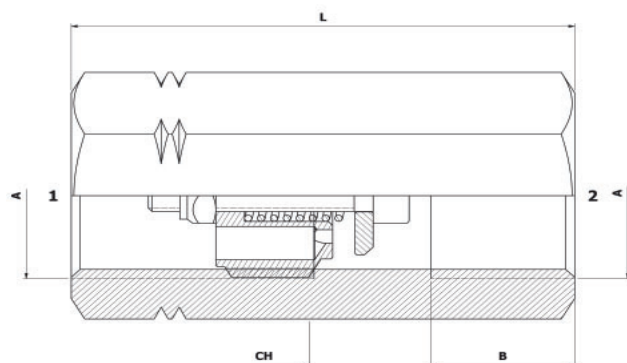
Hydraulikschema



## Rohrbruchsicherung komplett PTI

231108 - 231115

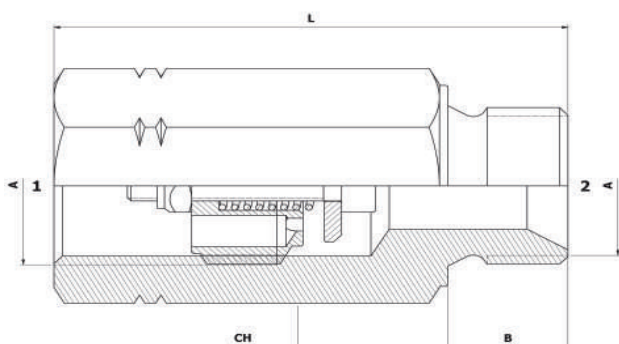
Männlich / Männlich



### Dimensionen

Typ	A (BSPP)	B	L	CH	Gewicht
VBA/C 1/4 FF	1/4	15	50	19	0.094
VBA/C 3/8 FF	3/8	16	58	22	0.107
VBA/C 1/2 FF	1/2	27	56	27	0.162
VBA/C 3/4 FF	3/4	18	78	32	0.273
VBA/C 1" FF	1"	20	86	41	0.526

Männlich / Weiblich



### Dimensionen

Typ	A (BSPP)	B	L	CH	Gewicht
VBA/C 1/4 MF	1/4	11	57	19	0.094
VBA/C 3/8 MF	3/8	12	58	22	0.107
VBA/C 1/2 MF	1/2	14	60	27	0.162
VBA/C 3/4 MF	3/4	16	78	32	0.273
VBA/C 1" MF	1"	18	92	41	0.526