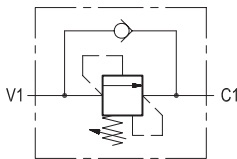


## Druckfolgeventil VSQ-30-N 230379

RE 18309-85/04.10  
ersetzt: RE 00171/02.07

VSQ-30

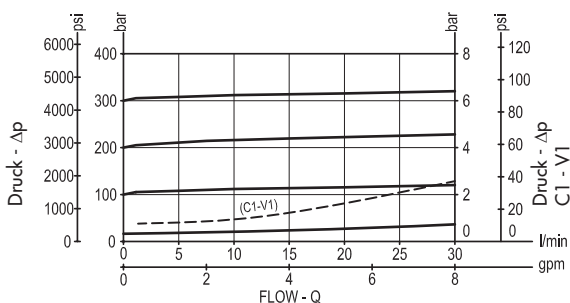
05.21.07 - X - Y - Z



### Beschreibung

Zunächst fließt der Durchfluss zu einer Seiten-Leitung, die mit V1 verbunden ist (hier nicht dargestellt) und erregt ein erstes Stellglied, bis der Druck soweit ansteigt, dass er der gewählten Ventileinstellung entspricht; dann öffnet der Durchfluss die Entlastungspatrone und fließt von V1 zu C1, wodurch das zweite, mit C1 verbundene Stellglied erregt wird. Beachten Sie, dass der Druck an C1, d. h. der für die Betätigung des zweiten Stellglieds erforderliche Druck, zur Entlastungseinstellung des Ventils additiv ist. Die hydraulische Dämpfung des Entlastungskegels sorgt für erhöhte Stabilität bei allen Durchflüssen. Das Rückschlagventil ermöglicht den Durchfluss in umgekehrter Richtung von C1 nach V1.

### Leistungsdaten



### Technische Daten

#### Hydraulik

Betriebsdruck	bar (psi)	bis 210 (3000)
Durchfluss (max)	l/min (gpm)	30 (8)

Die Druckverluste sind bei einem Gegendruck von Null am Anschluss "C1" dargestellt. Dieses Ventil wird erfolgreich eingesetzt, wenn der zur Bewegung des sekundären Stellglieds erforderliche Druck nicht sehr hoch ist.

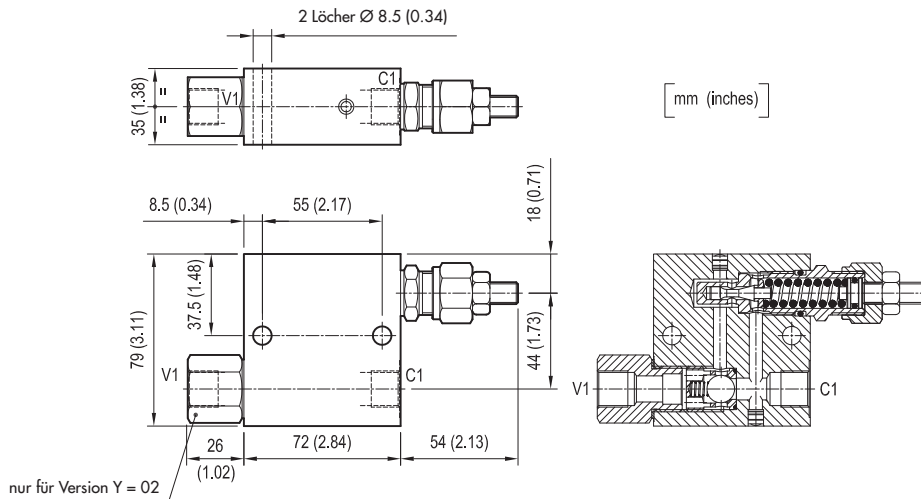
#### Allgemein

Gehäuse-Werkstoff	Aluminium	
Hinweis: Aluminiumgehäuse sind oft stark genug für Betriebsanwendungen mit einem Druck von mehr als 210 bar (3000 psi), abhängig von der erwartenden Ermüdungslbensdauer in der spezifischen Anwendung. Im Zweifelsfall wenden Sie sich an unser Servicenetz.		
Gewicht	kg (lbs)	0,81 (1,79)
Temperaturbereich Medium	°C (°F)	- 30 (- 22) bis + 100 (+ 212)
Andere technische Daten	siehe Datenblatt RE 18350-50	

Hinweis: Für Anwendungen, die ausserhalb dieser Parameter liegen, wenden Sie sich bitte an uns.

## Druckfolgeventil VSQ-30-N 230379

### Dimensionen



### Bestellcode

05.21.07 X Y Z

Sequentielles,  
direktwirkendes Sitzventil

Einstellungen

= 03 Leckagefreie Innen-6-kant Schraube



Anschluss-  
größen

= 02

= 03

V1

C1

G 3/8

G 3/8

G 1/2

G 1/2

### Federn

	Einstellbarer Druckbereich bar (psi)	Druckanstieg bar/Umdrehung (psi/Umdrehung)	Std. Einstellung Q = 5 l/min (gpm)
= 05	5-50 (75-725)	12 (174)	50 (725)
= 10	30-100 (435-1450)	24 (348)	100 (1450)
= 20	50-210 (725-3000)	47 (682)	200 (2900)
= 35	100-350 (1450-5000)	82 (1189)	350 (5000)

Manipulationssichere  
Kappe  
Code 11.04.23.003



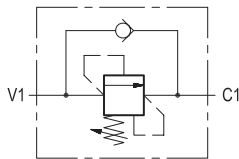
Typ	Materialnummer
052107030205000	R930001418
052107030210000	R930001419
052107030220000	R930001420
052107030235000	R930001421
052107030305000	R930001423
052107030310000	R930001424
052107030320000	R930001425
052107030335000	R930001428

## Valve de séquence VSQ-30-N 230379

RE 18309-85/04.10  
remplace: RE 00171/02.07

VSQ-30

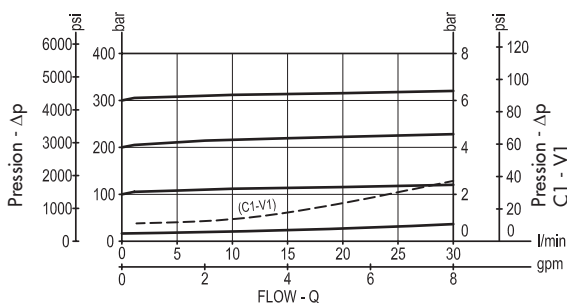
05.21.07 - X - Y - Z



### Description

Initialement, le débit est dirigé vers une conduite latérale connectée à V1 (non représentée ici) et qui alimente un premier actionneur jusqu'à ce que la pression augmente pour atteindre la vanne sélectionnée. Alimente un premier actionneur jusqu'à ce que la pression augmente pour atteindre le réglage de la vanne sélectionnée. Le débit ouvre alors la cartouche de décharge et passe de V1 à C1, ce qui alimente le second actionneur connecté à C1, c'est-à-dire la pression nécessaire pour faire fonctionner le second actionneur, est additive au réglage de la soupape. L'amortissement hydraulique du clapet de décharge assure une meilleure stabilité à tous les débits. Le clapet anti-retour permet l'écoulement inverse de C1 vers V1.

### Performance



### Données techniques

#### Hydraulique

Pression de service bar (psi) bis 210 (3000)

Débit (max) l/min (gpm) 30 (8)

Les courbes de perte de charge sont illustrées avec une contre-pression nulle sur l'orifice "C1". Ce clapet est utilisé avec succès lorsque la pression nécessaire pour déplacer l'actionneur secondaire n'est pas très élevée.

#### General

Matériau du corps Aluminium

Note: Les corps en aluminium sont souvent assez résistants pour des pressions de service plus de 210 bar (3000 psi), en fonction de la durée de vie prévue dans l'application spécifique. En cas de doute, consultez notre réseau de service.

Poids kg (lbs) 0,81 (1,79)

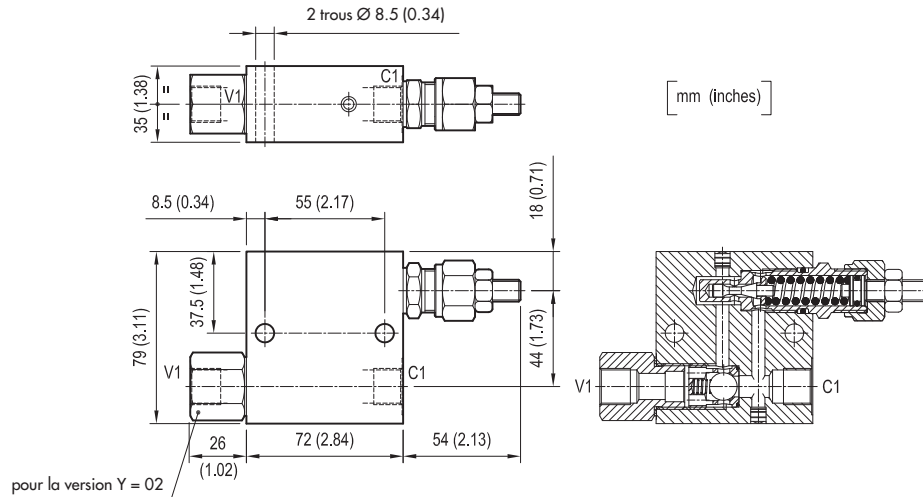
Plage de température de fluide °C (°F) - 30 (- 22) jusqu'à + 100 (+ 212)

Autre données techniques voir fiche technique RE 18350-50

Note: Pour les applications en dehors de ces paramétrés, veuillez nous consulter.

## Valve de séquence VSQ-30-N 230379

### Dimensions



### Code de commande

**05.21.07** | **X** | **Y** | **Z**

Séquence  
type à clapet à action directe

Ajustements

= 03 Vis à six pans creux étanche



Port sizes

	V1	C1	
= 02	G 3/8	G 3/8	
= 03	G 1/2	G 1/2	

### Ressorts

	Plage de pression ajustée bar (psi)	Augm. pression bar/tour (psi/tour)	Réglage std. Q = 5 l/min (gpm)
= 05	5-50 (75-725)	12 (174)	50 (725)
= 10	30-100 (435-1450)	24 (348)	100 (1450)
= 20	50-210 (725-3000)	47 (682)	200 (2900)
= 35	100-350 (1450-5000)	82 (1189)	350 (5000)

Capuchon  
d'inviolabilité  
Code 11.04.23.003



Type	Numéro du matériau
052107030205000	R930001418
052107030210000	R930001419
052107030220000	R930001420
052107030235000	R930001421
052107030305000	R930001423
052107030310000	R930001424
052107030320000	R930001425
052107030335000	R930001428