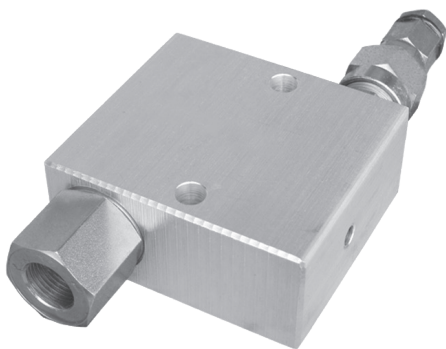


Druckfolgeventil VSQ-CC-30 230417

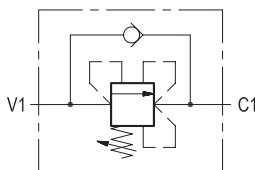
Druckfolgeventil mit Druckkompensation
VSQ-CC-30 05.21.11 - X - Y - Z

RE 18309-87
Edition: 03.2016
Ersetzt: 04.2010



Beschreibung

Zunächst fliesst der Durchfluss zu einer Seite-Leitung, die mit V1 verbunden ist (hier nicht dargestellt) und erregt ein erstes Stellglied, bis der Druck auf die gewählte Ventileinstellung ansteigt; der Durchfluss öffnet die Entlastungspatrone und fliesst von V1 zu C1, wodurch das zweite, mit C1 verbundene Stellglied erregt wird. Das Ventil betätigt einen ausgeglichenen Entlastungskolben, der die Entlastung bei der Voreinstellung unabhängig vom Gegendruck an C1 ermöglicht. Wenn der Leitungsdruck gleich oder höher als der Einstellwert ist, wird nach dem Öffnen des Ventils, der volle Druck von V1 auf C1 und auf das zweite Stellglied übertragen. Die hydraulische Dämpfung des Entlastungskegels sorgt für erhöhte Stabilität bei allen Durchflüssen. Das Checkventil ermöglicht den Durchfluss in umgekehrter Richtung von C1 nach V1.



Technische Daten

Hydraulik

Betriebsdruck bar (psi) bis 210 (3000)

Durchfluss (max) l/min (gpm) 30 (8)

Um eine gute Leistung zu erzielen, sollte der Druck im Sekundarbereich nicht unter 20 bar fallen

Gewicht kg (lbs) 0,81 (1,79)

Gehäuse-Werkstoff Aluminium

Hinweis: Aluminiumgehäuse sind oft stark genug für Betriebsanwendungen mit einem Druck von mehr als 210 bar (3000 psi), abhängig von der erwartenden Ermüdungslebensdauer in der spezifischen Anwendung. Im Zweifelsfall wenden Sie sich an unser Servicenetz.

Medium Mineralöl (HL, HLP) gemäss DIN 51524

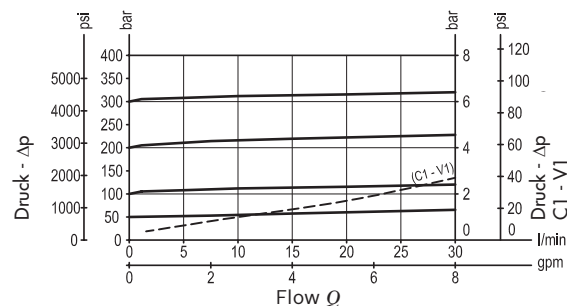
Temperaturbereich Medium °C (°F) - 30 (- 22) bis + 100 (+ 212)

Empfohlener Grad der Verschmutzung Klasse 19/17/14 gemäss ISO 4408

Andere technische Daten siehe Datenblatt RE 18350-50

Hinweis: Für Anwendungen, die ausserhalb dieser Parameter liegen, wenden Sie sich bitte an uns.

Leistungsdaten



Druckfolgeventil VSQ-CC-30 230417

Bestellcode

05.21.11	X	Y	Z
-----------------	----------	----------	----------

Sequenz,
direktwirkendes Sitzventil kompensiert

Einstellungen

03 Leckagefreie Innen-6-Kant-Schraube



Anschlussgrößen

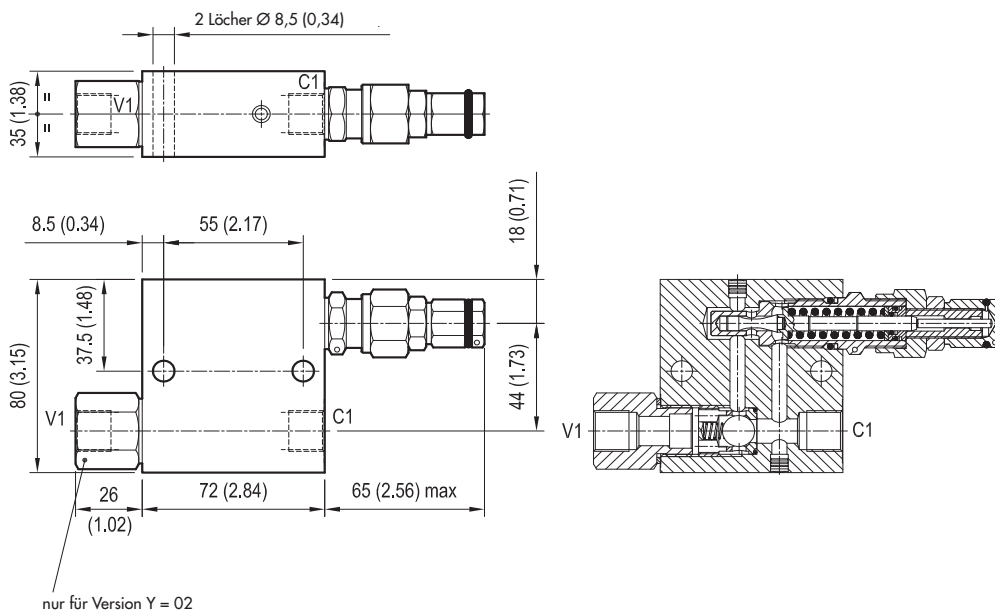
	V1	C1	
02	G 3/8	G 3/8	
03	G 1/2	G 1/2	

Federn

	Einstellbarer Druckbereich bar (psi)	Druckanstieg bar/Umdrehung (psi/Umdrehung)	Std. Einstellung Q = 5 l/min (gpm)
05	5-50 (75-725)	11 (160)	50 (725)
10	30-100 (435-1450)	23 (334)	100 (1450)
20	50-210 (725-3000)	47 (682)	200 (2900)
35	100-350 (1450-5000)	82 (1189)	350 (5000)

Typ	Materialnummer
05211103020500B	R930001429
05211103021000B	R930001430
05211103022000B	R930001431
05211103023500B	R930001432
05211103030500B	R930001433
05211103031000B	R930001434
05211103032000B	R930001435
05211103033500B	R930001437

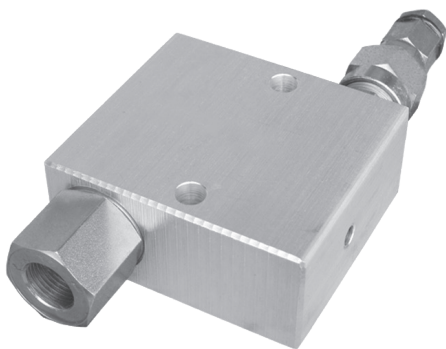
Dimensionen



Druckfolgeventil VSQ-CC-30 230418

Druckfolgeventil mit Druckkompensation
VSQ-CC-30 05.21.11 - X - Y - Z

RE 18309-87
Edition: 03.2016
Ersetzt: 04.2010



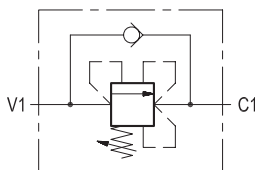
Beschreibung

Zunächst fliesst der Durchfluss zu einer Seiten-Leitung, die mit V1 verbunden ist (hier nicht dargestellt) und erregt ein erstes Stellglied, bis der Druck auf die gewählte Ventileinstellung ansteigt; der Durchfluss öffnet die Entlastungspatrone und fliesst von V1 zu C1, wodurch das zweite, mit C1 verbundene Stellglied erregt wird. Das Ventil betätigt einen ausgeglichenen Entlastungskolben, der die Entlastung bei der Voreinstellung unabhängig vom Gegendruck an C1 ermöglicht. Wenn der Leitungsdruck gleich oder höher als der Einstellwert ist, wird nach dem Öffnen des Ventils, der volle Druck von V1 auf C1 und auf das zweite Stellglied übertragen. Die hydraulische Dämpfung des Entlastungskegels sorgt für erhöhte Stabilität bei allen Durchflüssen. Das Checkventil ermöglicht den Durchfluss in umgekehrter Richtung von C1 nach V1.

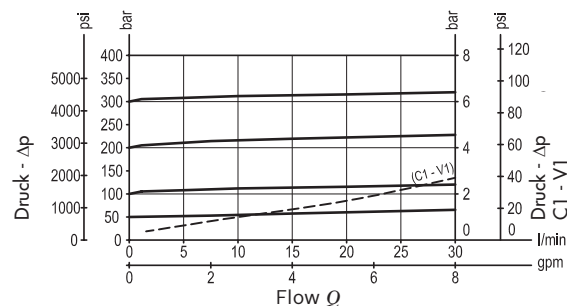
Technische Daten

Hydraulik

Betriebsdruck	bar (psi)	bis 210 (3000)
Durchfluss (max)	l/min (gpm)	30 (8)
Um eine gute Leistung zu erzielen, sollte der Druck im Sekundärbereich nicht unter 20 bar fallen		
Gewicht	kg (lbs)	0,81 (1,79)
Gehäuse-Werkstoff	Aluminium	
Hinweis: Aluminiumgehäuse sind oft stark genug für Betriebsanwendungen mit einem Druck von mehr als 210 bar (3000 psi), abhängig von der erwartenden Ermüdungslebensdauer in der spezifischen Anwendung. Im Zweifelsfall wenden Sie sich an unser Servicenetz.		
Medium	Mineralöl (HL, HLP) gemäss DIN 51524	
Temperaturbereich Medium	°C (°F)	- 30 (- 22) bis + 100 (+ 212)
Empfohlener Grad der Verschmutzung	Klasse 19/17/14 gemäss ISO 4408	
Andere technische Daten	siehe Datenblatt RE 18350-50	
Hinweis: Für Anwendungen, die ausserhalb dieser Parameter liegen, wenden Sie sich bitte an uns.		



Leistungsdaten



Druckfolgeventil VSQ-CC-30 230418

Bestellcode

05.21.11	X	Y	Z
-----------------	----------	----------	----------

Sequenz,
direktwirkendes Sitzventil kompensiert

Einstellungen

03 Leckagefreie Innen-6-Kant-Schraube



Anschlussgrößen

	V1	C1	
02	G 3/8	G 3/8	
03	G 1/2	G 1/2	

Federn

	Einstellbarer Druckbereich bar (psi)	Druckanstieg bar/Umdrehung (psi/Umdrehung)	Std. Einstellung Q = 5 l/min (gpm)
05	5-50 (75-725)	11 (160)	50 (725)
10	30-100 (435-1450)	23 (334)	100 (1450)
20	50-210 (725-3000)	47 (682)	200 (2900)
35	100-350 (1450-5000)	82 (1189)	350 (5000)

Typ	Materialnummer
05211103020500B	R930001429
05211103021000B	R930001430
05211103022000B	R930001431
05211103023500B	R930001432
05211103030500B	R930001433
05211103031000B	R930001434
05211103032000B	R930001435
05211103033500B	R930001437

Dimensionen

