

Neuheit 2024-06 | 2024-45d

## Sandstrahl-Kupplungen Temperguss

**Anwendungsgebiete:**  
Strahlanlagen und -kabinen, stationäre und mobile Strahlgeräte

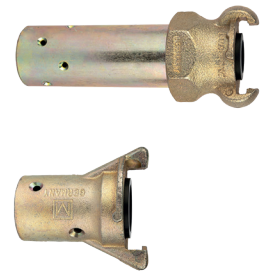
### Sandstrahl-Kupplungen

Material und technische Angaben:

Kupplung: **Temperguss verzinkt**, gelb passiviert, Cr(VI)-frei  
 Dichtung: **NBR, schwarz** (60 Shore)  
 Temperatur: **bis + 95 °C**  
 Betriebsdruck: **12 bar**  
 Sicherung: **SIC-3-T** (Art-No 736645)



DN mm	Klauenabstand mm	Sicherung	Pro-No	Art-No
<b>inklusive Strahlrohr</b>				
19	42	SIC-3-T	SR-SANDSK-DN19-T	736628
<b>ohne Strahlrohr</b>				
25	58	SIC-3-T	SANDSK-DN25-T	736629
32	58	SIC-3-T	SANDSK-DN32-T	736630
38	58	SIC-3-T	SANDSK-DN38-T	736631
40	58	SIC-3-T	SANDSK-DN40-T	736632



### Sandstrahl-Kupplungen mit Innengewinde

Material und technische Angaben:

Kupplung: **Temperguss verzinkt**, gelb passiviert, Cr(VI)-frei  
 Dichtung: **NBR, schwarz** (60 Shore)  
 Anschluss G: **Innengewinde BSPP** (zylindrisch)  
 Anschluss GG: **Grobgewinde**  
 Temperatur: **bis + 95 °C**  
 Betriebsdruck: **12 bar**  
 Sicherung: **ASI-2-TN** (Art-No 736646), **SIC-3-T** (Art-No 736645)

Gewinde G / GG	Klauenabstand mm	Sicherung	Pro-No	Art-No
G1 1/4-11	58	ASI-2-TN	SANDSK-11/4-IG-L62TN	736633
G1 1/4-11	58	SIC-3-T	SANDSK-11/4-IG-L55T	736634
G1 1/2-11	58	ASI-2-TN	SANDSK-11/2-IG-L62TN	736635
G1 1/2-11	58	SIC-3-T	SANDSK-11/2-IG-L55T	736636
GG 50	58	ASI-2-TN	SANDSK-GG50-IG-L62TN	736637
GG 50	58	SIC-3-T	SANDSK-GG50-IG-L55T	736638
G2-11	58	SIC-3-T	SANDSK-2-IG-L84T	736639



Neuheit 2024-06 | 2024-45d

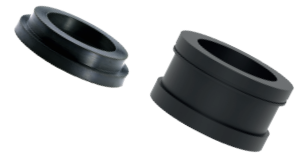
## Sandstrahl-Kupplungen Zubehör

### Ersatz-Dichtung

- für Temperguss-Kupplungen

Material: **NBR, schwarz** (60 Shore)  
 Temperatur: **- 40 °C bis + 95 °C**  
 Betriebsdruck: **12 bar**

	Dimensionen (D x d x H) mm	Pro-No	Art-No
Sandsk-T	48,5 x 31,0 x 10,5	<b>ED-SANDSK-T-55-84</b>	736640
Sandsk-TN	44,0 x 31,0 x 27,0	<b>ED-SANDSK-TN-62</b>	736641

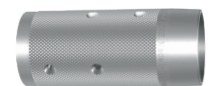


### Düsenhalter

- für Temperguss-Kupplungen

Material: **Aluminium**  
 Anschluss G: **Innengewinde BSPP** (zylindrisch)  
 Anschluss GG: **Grobgewinde**  
 Temperatur: **bis + 95 °C**  
 Betriebsdruck: **12 bar**

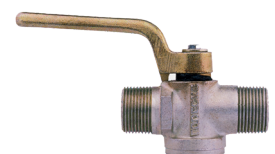
Schlauch mm	Gewinde G / GG	Pro-No	Art-No
32 x 8	G-1 1/4-11	<b>DHA-11/4-IG</b>	736642
32 x 8	GG 50	<b>DHA-GG50-IG</b>	736643



### Sandstrahl-Kükenhahn

Material  
 - Körper, Hebel: **Temperguss**  
 - Küken: **Stahl gehärtet**  
 Anschluss  
 - Eingang A: **Aussengewinde NPT**  
 - Ausgang A1: **Aussengewinde NPT**  
 Temperatur: **- 15 °C bis + 80 °C**  
 Betriebsdruck: **10 bar**

Gewinde A	Gewinde A1	Durchgang	Pro-No	Art-No
NPT 1a	NPT 1a	16	<b>SANDKH-NPT1-T</b>	736665



Neuheit 2024-06 | 2024-45d

## Sandstrahl-Kupplungen Nylon

Anwendungsgebiete:  
**Strahlanlagen und -kabinen, stationäre und mobile Strahlgeräte**



### Sandstrahl-Kupplungen

Material und technische Angaben:

Kupplung: **Nylon**  
 Dichtung: **NBR, schwarz (60 Shore)**  
 Temperatur: **bis + 95 °C**  
 Betriebsdruck: **12 bar**  
 Sicherung: **ASI-2-TN (Art-No 736646)**

DN mm	Klauenabstand mm	Sicherung	Pro-No	Art-No
19	58	ASI-2-TN	<b>SANDSK-DN19-N</b>	736647
25	58	ASI-2-TN	<b>SANDSK-DN25-N</b>	736648
32	58	ASI-2-TN	<b>SANDSK-DN32-N</b>	736649
38	58	ASI-2-TN	<b>SANDSK-DN38-N</b>	736650
42	58	ASI-2-TN	<b>SANDSK-DN42-N</b>	736651

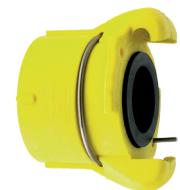


### Sandstrahl-Kupplungen mit Innengewinde

Material und technische Angaben:

Kupplung: **Nylon**  
 Dichtung: **NBR, schwarz (60 Shore)**  
 Anschluss G: **Innengewinde BSPP (zylindrisch)**  
 Anschluss GG: **Grobgewinde**  
 Temperatur: **bis + 95 °C**  
 Betriebsdruck: **12 bar**  
 Sicherung: **ASI-2-TN (Art-No 736646)**

Gewinde G / GG	Klauenabstand mm	Sicherung	Pro-No	Art-No
G1 1/4-11	58	ASI-2-TN	<b>SANDSK-11/4-IG-N</b>	736652
GG 50	58	ASI-2-TN	<b>SANDSK-GG50-IG-N</b>	736653



Neuheit 2024-06 | 2024-45d

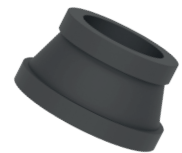
## Sandstrahl-Kupplungen Zubehör

### Ersatz-Dichtung

- für Nylon-Kupplungen

Material: **NBR, schwarz** (60 Shore)  
 Temperatur: **- 40 °C bis + 95 °C**  
 Betriebsdruck: **12 bar**

	Dimensionen (D x d x H) mm	Pro-No	Art-No
Sandsk-DN19 N	44,0 x 27,0 x 19,0	<b>ED-SANDSK-DN19-N</b>	736654
Sandsk-DN25 N	44,0 x 27,0 x 25,0	<b>ED-SANDSK-DN25-N</b>	736655
Sandsk-DN32, 38, 42 N	44,0 x 27,0 x 31,5	<b>ED-SANDSK-N</b>	736656



### Düsenhalter

- für Nylon-Kupplungen

Material: **Nylon**  
 Anschluss G: **Innengewinde BSPP** (zylindrisch)  
 Anschluss GG: **Grobgewinde**  
 Temperatur: **bis + 95 °C**  
 Betriebsdruck: **12 bar**

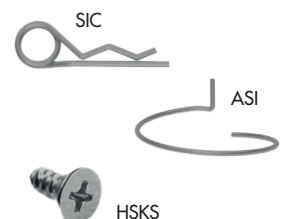
Schlauch mm	Gewinde G / GG	Pro-No	Art-No
19 x 7	GG	<b>DHN-GG50-IG-DN19</b>	736657
25 x 7	GG	<b>DHN-GG50-IG-DN25</b>	736658
32 x 8	GG	<b>DHN-GG50-IG-DN32</b>	736659
38 x 9	GG	<b>DHN-GG50-IG-DN38</b>	736660
19 x 7	G 1 1/4-11	<b>DHN-11/4-IG-DN19</b>	736661
25 x 7	G 1 1/4-11	<b>DHN-11/4-IG-DN25</b>	736662
32 x 8	G 1 1/4-11	<b>DHN-11/4-IG-DN32</b>	736663
38 x 9	G 1 1/4-11	<b>DHN-11/4-IG-DN38</b>	736664



### Sicherung, Schraube (Ersatzteile)

- für Sandstahl-Kupplungen

	Dimensionen (L x B) mm	Anzahl	Pro-No	Art-No
Draht Ø 3	63 x 27	1	<b>SIC-3-T</b>	736645
Draht Ø 2		1	<b>ASI-2-TN</b>	736646
Schraube		1	<b>HSKS-4,2x13</b>	736644



Nouveauté 2024-06 | 2024-45d

## Accouplements de sablage Fonte malléable

**Domaines d'utilisation:**  
Installations et cabines de sablage, appareils de sablage fixes et mobiles

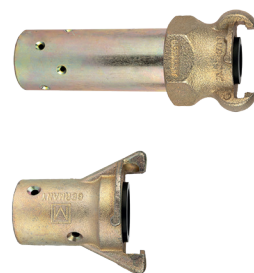
### Accouplement de sablage

Matériel et données techniques:

Matériel: **Fonte malléable zinguée**, passivée en jaune, sans Cr(VI)  
Joint: **NBR, noir** (60 Shore)  
Température: **jusqu'à + 95 °C**  
Pression de service: **12 bar**  
Sécurité: **SIC-3-T** (Art-No 736645)



DN mm	Distance entre les griffes mm	Sécurité	Pro-No	Art-No
<b>inclus tube de sablage</b>				
19	42	SIC-3-T	<b>SR-SANDSK-DN19-T</b>	736628
<b>sans tube de sablage</b>				
25	58	SIC-3-T	<b>SANDSK-DN25-T</b>	736629
32	58	SIC-3-T	<b>SANDSK-DN32-T</b>	736630
38	58	SIC-3-T	<b>SANDSK-DN38-T</b>	736631
40	58	SIC-3-T	<b>SANDSK-DN40-T</b>	736632



### Accouplement de sablage avec filetage intérieur

Matériel et données techniques:

Matériel: **Fonte malléable zinguée**, passivée en jaune, sans Cr(VI)  
Joint: **NBR, noir** (60 Shore)  
Raccord G: **Filetage intérieur BSPP** (cylindrique)  
Raccord GG: **Filetage grossier**  
Température: **jusqu'à + 95 °C**  
Pression de service: **12 bar**  
Sécurité: **ASI-2-TN** (Art-No 736646), **SIC-3-T** (Art-No 736645)

Filetage G / GG	Distance entre les griffes mm	Sécurité	Pro-No	Art-No
G1 1/4-11	58	ASI-2-TN	<b>SANDSK-11/4-IG-L62TN</b>	736633
G1 1/4-11	58	SIC-3-T	<b>SANDSK-11/4-IG-L55T</b>	736634
G1 1/2-11	58	ASI-2-TN	<b>SANDSK-11/2-IG-L62TN</b>	736635
G1 1/2-11	58	SIC-3-T	<b>SANDSK-11/2-IG-L55T</b>	736636
GG 50	58	ASI-2-TN	<b>SANDSK-GG50-IG-L62TN</b>	736637
GG 50	58	SIC-3-T	<b>SANDSK-GG50-IG-L55T</b>	736638
G2-11	58	SIC-3-T	<b>SANDSK-2-IG-L84T</b>	736639



Nouveauté 2024-06 | 2024-45d

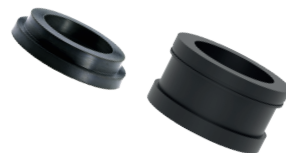
## Accouplements de sablage Accessoires

### Joint de rechange

- pour accouplements de sablage en fonte malléable

Matériel: **NBR, noir** (60 Shore)  
Température: **- 40 °C jusqu'à + 95 °C**  
Pression de service: **12 bar**

	Dimensions (D x d x H) mm	Pro-No	Art-No
Sandsk-T	48,5 x 31,0 x 10,5	<b>ED-SANDSK-T-55-84</b>	736640
Sandsk-TN	44,0 x 31,0 x 27,0	<b>ED-SANDSK-TN-62</b>	736641

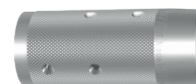


### Support de buse

- pour accouplements de sablage en fonte malléable

Matériel: **Aluminium**  
Raccord G: **Filetage intérieur BSPP** (cylindrique)  
Raccord GG: **Filetage grossier**  
Température: **jusqu'à + 95 °C**  
Pression de service: **12 bar**

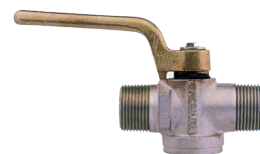
Tuyau mm	Filetage G / GG	Pro-No	Art-No
32 x 8	G-1 1/4-11	<b>DHA-11/4-IG</b>	736642
32 x 8	GG 50	<b>DHA-GG50-IG</b>	736643



### Robinet à boisseau de sablage

Matériel  
- Corps, levier: **Fonte malléable**  
- Boisseau: **Acier durci**  
Raccord  
- Entrée A: **Filetage extérieur NPT**  
- Sortie A1: **Filetage extérieur NPT**  
Température: **- 15 °C jusqu'à + 80 °C**  
Pression de service: **10 bar**

Filetage A	Filetage A1	Passage	Pro-No	Art-No
NPT 1a	NPT 1a	16	<b>SANDKH-NPT1-T</b>	736665



Nouveauté 2024-06 | 2024-45d

## Accouplements de sablage Nylon

Domaines d'utilisation:  
Installations et cabines de sablage, appareils de sablage fixes et mobiles

### Accouplement de sablage

Matériel et données techniques:

Coupleur: **Nylon**  
Joint: **NBR, noir (60 Shore)**  
Température: **bis + 95 °C**  
Pression de service: **12 bar**  
Sécurité: **ASI-2-TN (Art-No 736646)**



DN mm	Distance entre les griffes mm	Sécurité	Pro-No	Art-No
19	58	ASI-2-TN	<b>SANDSK-DN19-N</b>	736647
25	58	ASI-2-TN	<b>SANDSK-DN25-N</b>	736648
32	58	ASI-2-TN	<b>12 SANDSK-DN32-N</b>	736649
38	58	ASI-2-TN	<b>12 SANDSK-DN38-N</b>	736650
42	58	ASI-2-TN	<b>12 SANDSK-DN42-N</b>	736651

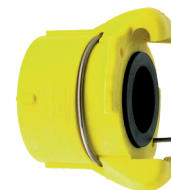


### Accouplement de sablage avec filetage intérieur

Matériel et données techniques:

Coupleur: **Nylon**  
Joint: **NBR, noir (60 Shore)**  
Raccord G: **Filetage intérieur BSPP (cylindrique)**  
Raccord GG: **Filetage grossier**  
Température: **bis + 95 °C**  
Pression de service: **12 bar**  
Sécurité: **ASI-2-TN (Art-No 736646)**

Filetage G / GG	Distance entre les griffes mm	Sécurité	Pro-No	Art-No
G1 1/4-11	58	ASI-2-TN	<b>SANDSK-11/4-IG-N</b>	736652
GG 50	58	ASI-2-TN	<b>SANDSK-GG50-IG-N</b>	736653



Nouveauté 2024-06 | 2024-45d

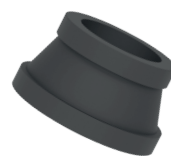
## Accouplements de sablage Accessoires

### Joint de rechange

- pour accouplements de sablage en nylon

Matériel: **NBR, noir** (60 Shore)  
Température: **- 40 °C jusqu'à + 95 °C**  
Pression de service: **12 bar**

	Dimensions (D x d x H) mm	Pro-No	Art-No
Sandsk-DN19 N	44,0 x 27,0 x 19,0	<b>ED-SANDSK-DN19-N</b>	736654
Sandsk-DN25 N	44,0 x 27,0 x 25,0	<b>ED-SANDSK-DN25-N</b>	736655
Sandsk-DN32, 38, 42 N	44,0 x 27,0 x 31,5	<b>ED-SANDSK-N</b>	736656



### Support de buse

- pour accouplements de sablage en nylon

Matériel: **Nylon**  
Raccord G: **Filetage intérieur BSPP** (cylindrique)  
Raccord GG: **Filetage grossier**  
Température: **bis + 95 °C**  
Pression de service: **12 bar**

Tuyau mm	Filetage G / GG	Pro-No	Art-No
19 x 7	GG	<b>DHN-GG50-IG-DN19</b>	736657
25 x 7	GG	<b>DHN-GG50-IG-DN25</b>	736658
32 x 8	GG	<b>DHN-GG50-IG-DN32</b>	736659
38 x 9	GG	<b>DHN-GG50-IG-DN38</b>	736660
19 x 7	G 1 1/4-11	<b>DHN-11/4-IG-DN19</b>	736661
25 x 7	G 1 1/4-11	<b>DHN-11/4-IG-DN25</b>	736662
32 x 8	G 1 1/4-11	<b>DHN-11/4-IG-DN32</b>	736663
38 x 9	G 1 1/4-11	<b>DHN-11/4-IG-DN38</b>	736664



### Sécurité pièces de rechange

- pour accouplement de sablage

	Dimensions (L x B) mm	Pro-No	Art-No
Fil de fer Ø 3	63 x 27	<b>SIC-3-T</b>	736645
Fil de fer Ø 2		<b>ASI-2-TN</b>	736646
Vis		<b>HSKS-4,2x13</b>	736644

