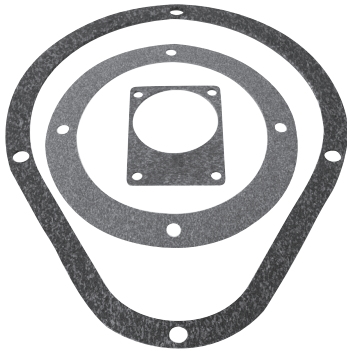


DICHTUNGEN FÜR PUMPENTRÄGER, MONTAGEFLANSCH UND ZAHNRAD- PUMPEN

GASKETS FOR BELLHOUSINGS, MOUNTING PLATES AND GEAR PUMPS



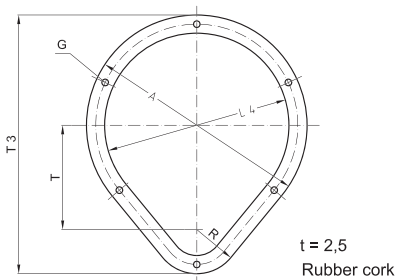
PRODUKTBESCHREIBUNG

- D- und DMF-Dichtungen aus Werkstoff: Gummikork (GK)
- PD-Dichtungen aus Werkstoff: Pappe (P)
- D-Dichtungen werden eingesetzt zwischen Pumpenträger und Behälterdeckel und ebenfalls zwischen Pumpenträger und MF-Montageflansch
- DMF-Dichtungen werden eingesetzt zwischen MF-Montageflansch und Behälterdeckel
- PD-Dichtungen werden zwischen Pumpe und Pumpenträger eingesetzt
- Alle Dichtungen ab Lager lieferbar

PRODUCT DESCRIPTION

- D and DMF gaskets, material: rubber cork
- PD gaskets, material: paperboard
- D gaskets are applied between bellhousing and cleaning cover and also between bellhousing and MF mounting flange
- DMF gaskets are applied between MF mounting flange and cleaning cover
- PD gaskets are applied between pump and bellhousing
- All gaskets available ex stock

SERIE „DMF“ SERIES „DMF“



Gk = Gummikork/Rubber cork

ART-NR. PART NO.	TYP SIZE	ABMESSUNGEN / DIMENSIONS mm					
		T ₃	T	R	A	L ₄	G
270789	DMF 160 GK	262	97	60	210	160	10 (4x)
270790	DMF 200 GK	325	140	60	250	200	10 (4x)
270791	DMF 250 GK	350	140	60	300	250	10 (6x)
270792	DMF 300 GK	420	150	90	360	300	14 (6x)
270793	DMF 350 GK	475	160	110	410	350	19 (6x)
270794	DMF 400 GK	565	175	150	480	400	19 (6x)