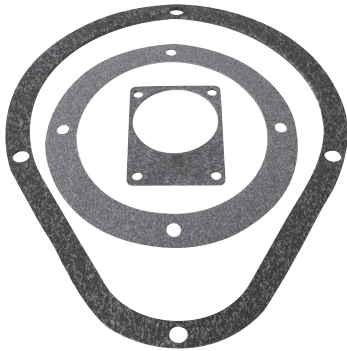


DICHTUNGEN FÜR PUMPENTRÄGER, MONTAGEFLANSCH UND ZAHNRAD- PUMPEN

GASKETS FOR BELLHOUSINGS, MOUNTING PLATES AND GEAR PUMPS



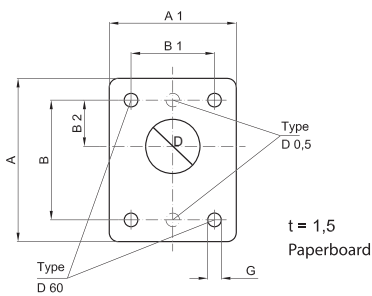
PRODUKTBESCHREIBUNG

- D- und DMF-Dichtungen aus Werkstoff: Gummikork (GK)
- PD-Dichtungen aus Werkstoff: Pappe (P)
- D-Dichtungen werden eingesetzt zwischen Pumpenträger und Behälterdeckel und ebenfalls zwischen Pumpenträger und MF-Montageflansch
- DMF-Dichtungen werden eingesetzt zwischen MF-Montageflansch und Behälterdeckel
- PD-Dichtungen werden zwischen Pumpe und Pumpenträger eingesetzt
- Alle Dichtungen ab Lager lieferbar

PRODUCT DESCRIPTION

- D and DMF gaskets, material: rubber cork
- PD gaskets, material: paperboard
- D gaskets are applied between bellhousing and cleaning cover and also between bellhousing and MF mounting flange
- DMF gaskets are applied between MF mounting flange and cleaning cover
- PD gaskets are applied between pump and bellhousing
- All gaskets available ex stock

SERIE „PD“ SERIES „PD“



P = Pappe / Paperboard

ART-NR. PART NO.	TYP SIZE	ABMESSUNGEN / DIMENSIONS mm						
		A	A ₁	B	B ₁	B ₂	D	G
270795	PD 0,5 P	90	69	66	-	25,5	24	7,5 (2x)
270796	PD 10 P	90	69	72	52,4	26,2	27	7,5 (4x)
270797	PD 11 P	90	69	73	56	24,5	32	7,5 (4x)
270798	PD 20 P	118	88	96	71,5	32,5	38	9,5 (4x)
270799	PD 25 P	170	120	128	98,5	43	∅ 52	9,5 (4x)
auf Anfrage	PD 28 P	170	120	137	98,4	45	∅ 52	12 (4x)
270800	PD 35 P	180	158	149,5	114,3	49,5	62	12 (4x)
270801	PD 40 P	230	175	196	142,8	65	65	15 (4x)
auf Anfrage	PD 45 P	230	175	188	143	64,3	65	15 (4x)
270802	PD 60 P	75	60	40	40	10,3	34	9,5 (4x)
270803	PD 70 P	121	91	100	72	34,5	82	9,5 (4x)
270804	PD 80 P	165	122	145	102	48	107	12 (4x)