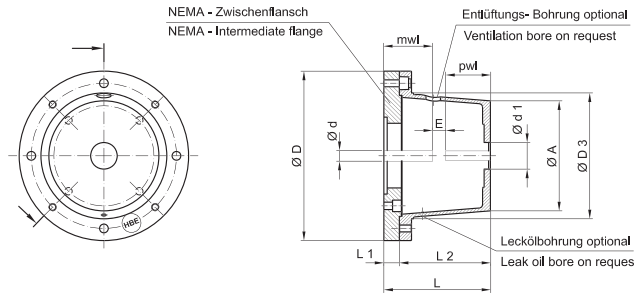
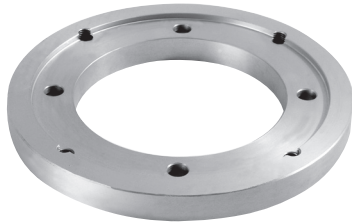


PUMPENTRÄGER FÜR NEMA-MOTOREN, STARRE AUSFÜHRUNG C-TC (US-STANDARD)

BELLHOUSINGS FOR NEMA-MOTORS, RIGID TYPES C-TC (U.S. STANDARD)



NEMA-MOTOR NEMA-MOTOR 60 Hz 1800 min ⁻¹	HP HP	mwL mwL	ø d CODE ø d CODE	PUMPEN- TRÄGER BELL- HOUSING	NEMA ZWISCHEN- FLANSCH NEMA INTERMEDIATE FLANGE	ABMESSUNGEN / DIMENSIONS mm							SOFTEX® KUPPLUNG SOFTEX® COUPLING	E
						L	L1	L2	D	D1	D3	A		
56 C	0,25- 0,75	54,2	ED	PR 200/80	ZF 200/18 PR 200 56-145 TC (5476)	98	18	80	200	200	145	128	19/24	16
				PR 200/90		108		90				127		
				PR 200/100		118		100				127		
				PR 200/110		128		110				126		
				PR 200/118		136		118				126		
143-145 TC	0,5-2	54	G	PR 250/115	ZF 250/23 PR 250 56-145 TC (5467)	138	23	115	250	250	190	178	19/24	16
				PR 250/120		143		120				178		
				PR 250/124		147		124				177		
				PR 250/128		151		128				177		
				PR 250/135		158		135				177		
				PR 250/148		171		148				176		
182-184 TC	3-5	66,7	SB	PR 250/115	ZF 250/18 PR 250 182-256 TC (5453)	133	18	115	250	250	190	178	24/30	18
				PR 250/120		138		120				178		
213-215 TC	7,5-10	79,4	M	PR 250/124	ZF 250/18 PR 250 182-256 TC (5453)	142	18	124	250	250	190	177	28/38	20
				PR 250/128		146		128				177		
				PR 250/135		153		135				177		
254-256 TC	15-20	95,3	N	PR 250/148	ZF 250/18 PR 250 182-256 TC (5453)	166	18	148	250	250	190	176	38/45	24
				PR 250/175		193		175				175		
182-184 TC	3,5	66,7	SB	PR 300/144	ZF 300/20 PR 300 182-256 TC (5480)	164	20	144	300	300	234	224	24/30	18
				PR 300/150		170		150				223		
213-215 TC	7,5-10	79,4	M	PR 300/155	ZF 300/20 PR 300 182-256 TC (5480)	175	20	155	300	300	234	223	28/38	20
				PR 300/168		188		168				222		
254-256 TC	15-20	95,3	N	PR 300/196	ZF 300/20 PR 300 182-256 TC (5480)	216	20	196	300	300	234	220	38/45	24
284-286 TC	25-30	111,1	NM	PR 300/133	ZF 300/20 PR 300 284-286 TC (5475)	153	20	133	300	300	234	224	42/55	26
				PR 300/144		164		144				224		
				PR 300/150		170		150				223		
				PR 300/155		175		155				223		
				PR 300/168		188		168				222		
				PR 300/196		216		196				220		
				PR 300/210		230		210				218		
324-326 TC	40-50	127,0	P	PR 350/188	ZF 350/25 PR 350 324-405 TC (5449)	213	25	188	350	350	260	238	48/60	28
				PR 350/204		229		204				237		
364-365 TC	60-75	142,9	UB	PR 350/228	ZF 350/25 PR 350 324-405 TC (5449)	253	25	228	350	350	260	235	55/70	30
404-405 TC	100	184,2	WA	PR 350/256	ZF 350/25 PR 350 324-405 TC (5449)	281	25	256	350	350	260	232	75/90	40
444-445 TC	125-150	215,9	WD	PR 550/248	ZF 550/34 PR 550 444-445 TC (5479)	282	34	248	550	550	450	359	75/90	40
				PR 550/265		299		265				356		
				PR 550/275		309		275				354		
				PR 550/295		329		295				350		
				PR 550/315		349		315				347		

PUMPENTRÄGER FÜR NEMA-MOTOREN, STARRE AUSFÜHRUNG TD (US-STANDARD)

BELLHOUSINGS FOR NEMA-MOTORS, RIGID TYPES TD (U.S. STANDARD)

NEMA-MOTOR NEMA-MOTOR 60 Hz 1800 min ⁻¹	HP HP	mwL mwL	ø d CODE ø d CODE	PUMPEN- TRÄGER BELL- HOUSING	NEMA ZWISCHEN- FLANSCH NEMA INTERMEDIATE FLANGE	ABMESSUNGEN / DIMENSIONS mm							SOFTEX® KUPPLUNG SOFTEX® COUPLING	E	
						L	L1	L2	D	D1	D3	A			
143-145 TD	0,5-2	57,2	G	PR 250 / 115	ZF 295 / 25 PR 250 / NEMA (5454)	140	25	115	295	250	190	178	19 / 24	16	
				145		120		178							
182-184 TD	3-5	70,0	SB	PR 250 / 124		149	124	177	24 / 30	18					
				PR 250 / 128		153	128	177							
213-215 TD	7,5-10	85,7	M	PR 250 / 135		160	135	177	28 / 38	20					
				PR 250 / 148		173	148	176							
254-256 TD	15-20	101,6	N	PR 300 / 144		171	144	223	38 / 45	24					
				PR 300 / 150		176	150	223							
284-286 TD	25-30	117,5	NM	PR 300 / 155		ZF 350 / 26 PR 300 / NEMA (5451)	181	26	155	350	300	234	223	42 / 55	26
				PR 300 / 168			194		168				222		
				PR 300 / 196	222		196	220							
				PR 450 / 217*	242		217	300	48 / 60	28					
PR 450 / 222	247	222	299												
364-365 TD	60-75	149,2	UB	PR 450 / 234*	ZF 450 / 25 PR 450 / NEMA (5477)		259	25	234	450	450	350	296	55 / 70	30
				PR 450 / 240			265		240				295		
				PR 450 / 262			287	262	290						
				PR 450 / 285			310	285	286						
				PR 550 / 230			255	230	362	75 / 90	40				
PR 550 / 248	273	248	359												
PR 550 / 265	290	265	356												
PR 550 / 275	300	275	354												
404-405 TD	100	184,2	WA	PR 550 / 295*		ZF 550 / 25 PR 550 / NEMA (5478)	320	25	295	550	550	450	350	75 / 90	40
				PR 550 / 315			340		315				347		
				PR 550 / 265	290		265	356							

* Monoblock design
* Einteilige Ausführung

BESTELLBEISPIEL: ERMITTLUNG DER GESAMT- LÄNGE PUMPENTRÄGER MOTOR 213-215 TC

pwl = Gesamtlänge der Pumpenwelle einschließlich des Zentrieransatzes + eventuelle Differenz, wenn Kupplungsnahe länger als tragende Länge der Pumpenwelle.

pwl (Länge der Pumpenwelle) z. B. = 50 mm
 mwL (Gesamtlänge der Motorwelle) z. B. = 79,4 mm
 E (Abstandsmaß zwischen Motor und Pumpenwelle Typ 28 / 38) = 20 mm
 theoretische Gesamtlänge L = 149,4 mm
 verfügbare Gesamtlänge L = 153 mm

ORDERING CODE: DETERMINATION OF THE TOTAL LENGTH OF THE BELLHOUSING MOTOR 213-215 TC

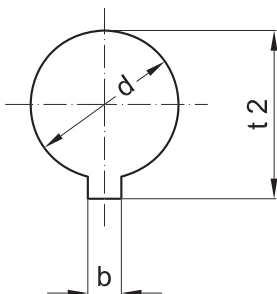
pwl = Total length of pump shaft inclusive centering shoulder and possible difference, if coupling hub longer than carrying length of pump shaft.

pwl (length of pump shaft) e.g. = 50 mm
 mwL (total length of motor shaft) e.g. = 79.4 mm
 E (distance between motor and pump shaft) = 20 mm
 Total length theoretic L = 149.4 mm
 Total length available L = 153 mm

BESTELLBEISPIEL: PUMPENTRÄGER / NEMA ADAPTER / KUPPLUNG

PR 250 / 135 / ... (Pumpencode) + ZF 250 / 18 / PR 250 / NEMA = L 153 mm
 PR 250 / 135 / ... (pump code) + ZF 250 / 18 / PR 250 / NEMA = L 153 mm

Kupplung 28 / 38 „M“ + ø Pumpenwelle
 Coupling 28 / 38 „M“ + ø pump shaft



ZOLLBOHRUNGEN INCH BORES NEMA-MOTOR	METRISCHE BOHRUNG METRIC BORES	ABMESSUNGEN KEILNUT DIMENSIONS KEYWAY	
CODE	ø d + 0,03	b + 0,05	t 2 - 0,01
ED	15,87	4,75	18,3
G	22,22	4,75	24,7
SB	28,58	6,35	31,5
M	34,92	7,93	38,6
N	41,275	9,55	45,8
NM	47,625	12,73	53,5
P	53,975	12,73	60,0
UB	60,325	15,87	67,6
WA	73,025	19,05	82,9
Wd	85,725	22,22	95,8